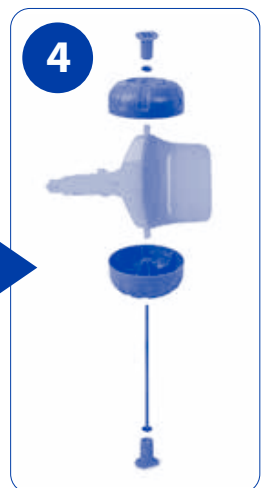
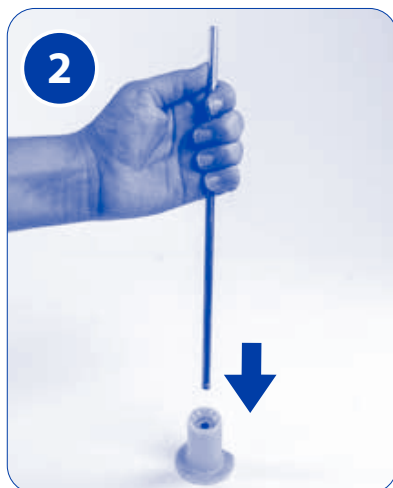
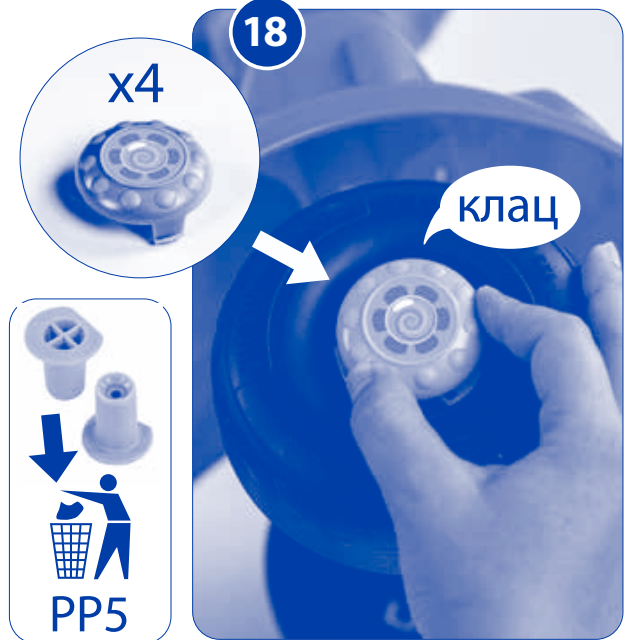
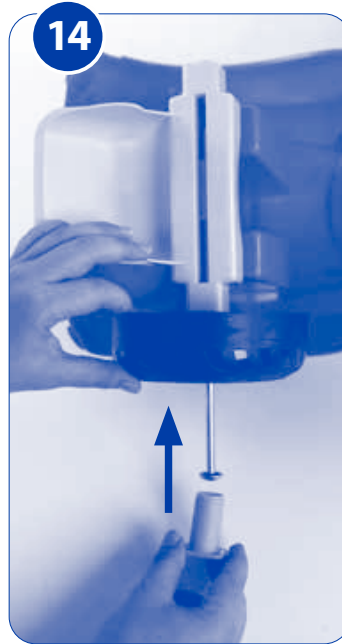
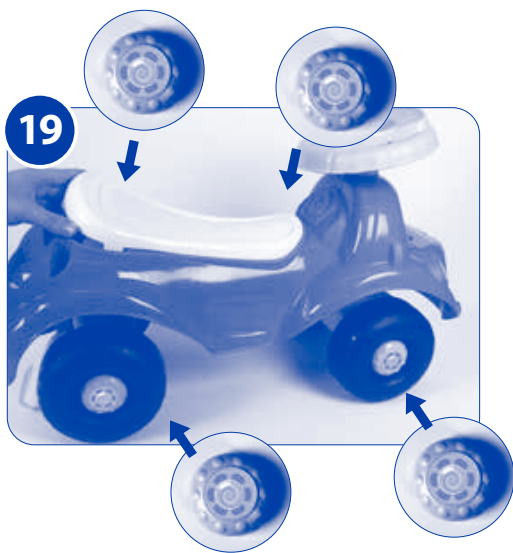


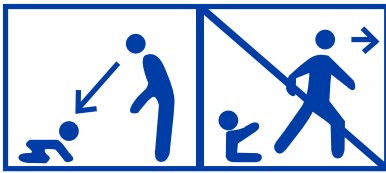
**Іграшка для катання 3 в 1**  
**Nicolo, Go Go**

Прочитайте та збережіть для використання в майбутньому









Регулярно перевіряйте стан виробу на знос та наявність поломок. У разі пошкодження не використовуйте гру та зберігайте її в недоступному для дітей місці.

**УВАГА!** Перед тим, як дати цю іграшку дитині, її монтування повинен виконати дорослий.

**УВАГА!** Уникайте доступу до сходів і нерівних поверхонь. Використовуйте лише на рівних поверхнях без перешкод. Перш ніж дати виріб дитині, періодично перевіряйте збірку іграшки та знос різних компонентів. У разі пошкодження не використовуйте іграшку.

**УВАГА!** Іграшка дозволяє дитині швидко пересуватися або доставати предмети, які раніше були недоступні, дотримуйтесь наступних запобіжних заходів:

- не підпускайте дитину до відкритого вогню, нагрівальних приладів або будь-яких предметів, які можуть викликати опіки;
- зберігайте гарячі рідини, електричні кабелі та будь-які інші предмети, які становлять потенційну небезпеку, в недоступному місці;
- будьте уважні, щоб запобігти можливим ударам скляними дверима, вікнами та меблями;
- іграшку слід використовувати обережно, щоб уникнути падінь або зіткнень, які можуть завдати шкоди користувачеві та третім особам.

**УВАГА!** Переконайтеся, що ваша дитина розуміє принцип роботи іграшки. Не залишайте дитину без нагляду.

**УВАГА!** Не підходить для дітей старше 36 місяців. Максимальне навантаження – 20 кг.

**Батареї:** 3 x 1,5 V AAA (батареї включені для демонстраційних цілей).



**УВАГА!** Неперезаряджувані батареї не можна перезаряджати. Акумуляторні батареї необхідно вийняти з іграшки перед підзарядкою (якщо знімні). Акумуляторні батареї слід заряджати лише під наглядом дорослих (якщо вони знімні). Не слід змішувати різні типи акумуляторів: нові та використані батареї. Батареї слід вставляти з дотриманням правильної полярності. Розряджені батареї необхідно вийняти з іграшки. Символ у вигляді перекресленої смітєвої корзини вказує на те, що з використаними батареями слід поводитись відповідно до чинних екологічних норм. Батареї можуть бути небезпечними для людей і навколишнього середовища, якщо їх неправильно утилізувати. Символ Pb під символом перекресленого смітника вказує на наявність значного відсотка свинцю в акумуляторі. Щоб уникнути небезпеки через коротке замикання, перш ніж викинути батареї, повністю розрядіть їх, провівши повну розрядку іграшки до нуля. Утилізуйте батареї у відповідних контейнерах відповідно до чинних норм – в авторизованому центрі збору або в торговій точці, де вони були придбані. Батареї необхідно вийняти з пристрою перед утилізацією.



**Рекомендовано:**

- витягнути батареї, якщо іграшка не використовується протягом тривалого часу;
- не намагайтеся відкрити батареї;
- Батареї становлять загрозу для здоров'я, якщо їх проковтнути, тому тримайте їх у недоступному для дітей місці;
- не кидайте батареї у вогонь.

**Догляд**

- Очищайте злегка вологою тканиною та не використовуйте миючі засоби або хімічні розчинники.
- Не варто терти іграшку в області датчиків.
- Не занурюйте іграшку у воду.
- Тримайте гру подалі від сонця та інших джерел тепла.
- Виймайте батареї з іграшки, якщо нею не користуються протягом тривалого часу.
- Не намагайтеся розібрати іграшку і не допускайте ударів об тверді поверхні.
- Не розливайте їжу чи напої на іграшку.
- Батареї, що входять у комплект, призначені лише для демонстрації. Замініть їх після покупки іграшки.
- Не залишайте іграшку при мінусовій температурі або під сонячними променями, оскільки висока та низька температура може пошкодити іграшку.
- Не вносьте жодних змін, які можуть вплинути на безпеку іграшки.
- Іграшку можна використовувати лише під безпосереднім наглядом дорослих.
- Перевіряйте стан іграшки перед кожним використанням і зберігайте її в недоступному для дітей місці при перших ознаках псування.

**Встановлення батарейок:** установку батарейок має виконувати доросла особа.

Тип: 3 X 1,5 V AAA (батареї включені для демонстраційних цілей)

- Переконайтеся, що іграшка вимкнена.
- Від'єднайте електронний модуль.
- Викрутіть гвинт із маленької кришки та відкрийте батарейний відсік.
- Вийміть розряджені батареї.
- Вставте нові батареї, переконавшись, що полюси «+» і «-» розташовані правильно.
- Закрийте батарейний відсік гвинтом, переконавшись, що він добре закручений.
- Знову прикріпіть модуль одним клацанням.

