

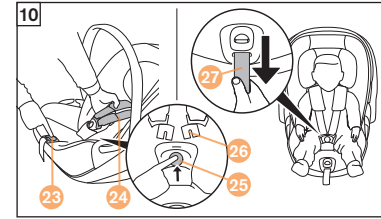
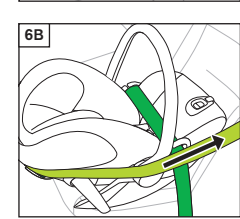
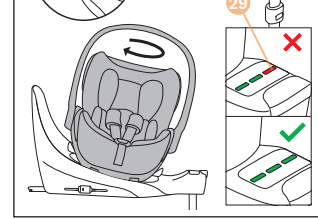
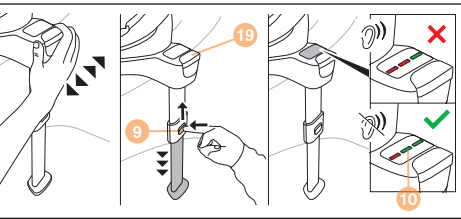
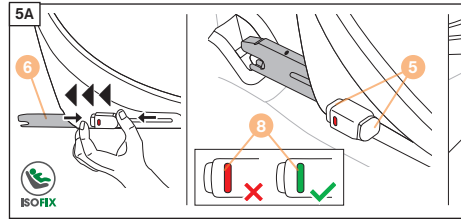
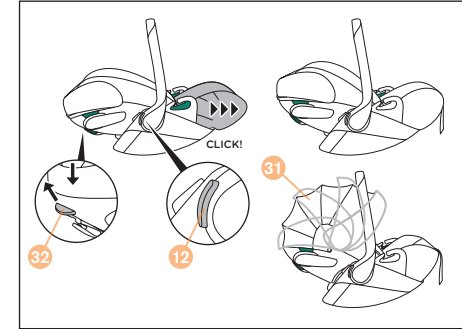
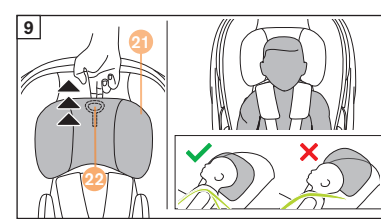
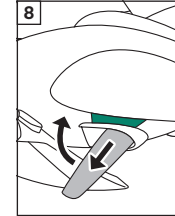
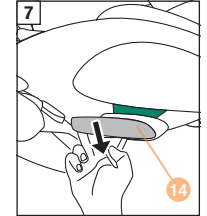
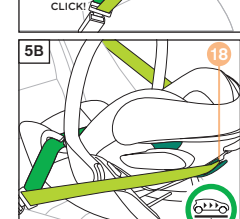
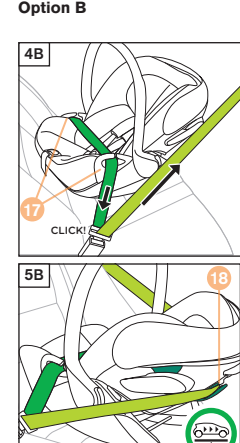
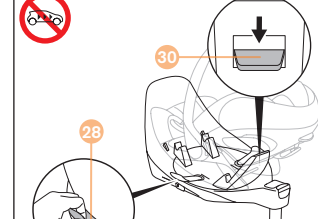
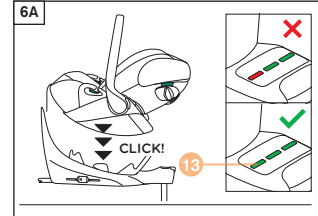
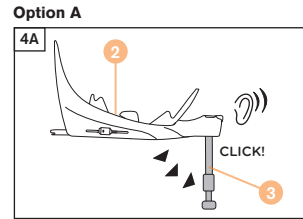
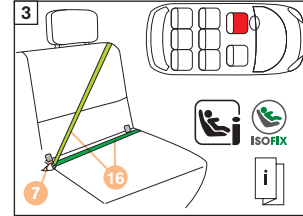
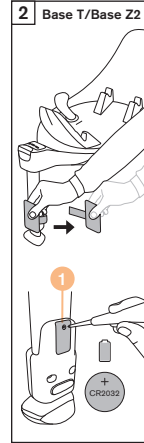
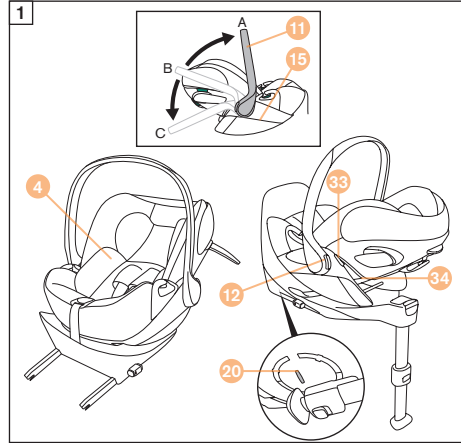
# CLOUD T i-SIZE

R129/03, 45-87 cm, max. 13 kg

User guide

- DE
- EN
- IT
- FR
- NL
- PL
- HU
- CZ
- SK
- ES
- PT
- SE
- NO
- FI
- DK
- SL
- HR
- RU
- UK
- EE
- LT
- LV
- TR
- AR
- BG
- SR
- EL
- RO
- SO
- BS
- MK
- ME
- HI
- TH
- VI
- MS
- HY
- CMN
- YUE
- JA
- KO





	✓	✓	✗
	✓	✗	✗
	✓	✓	✓



GO TO CYBEX-ONLINE.COM  
TO WATCH AN INSTRUCTIONAL VIDEO

## СЕРТИФІКАЦІЯ

CLOUD T i-Size


Розмірна сітка: 45-87 см

Вага: макс. 13 кг

Дякуємо за те, що вибрали автокрісло **CLOUD T i-Size**.

Уважно ознайомтеся з інструкцією з користування, перш ніж установити автокрісло на своєму автомобілі і завжди тримайте її під рукою у спеціальній шафі (34).

### ВАЖЛИВА ІНФОРМАЦІЯ ТА ПОВЕДІННЯ

- Без схвалення органів стандартизації будь-яка модифікація чи додаткове обладнання автокрісла забороняється.
- Для забезпечення безпеки вашої дитини вкрай важливо дотримуватися інструкцій з користування у даному посібнику.
- Встановлювати це автокрісло можна лише на кріслах автомобілів, що були затверджені для використання з системами натягування пасів безпеки, згідно з посібником до автомобіля.
- Автокрісло можна закріпити або на Base T/Base Z2 із ISOFIX, або за допомогою 3-точкового автоматичного пасу безпеки, схваленого положенням ООН № 16 або аналогічним стандартом.
- Якщо автокрісло встановлено за допомогою 3-точкового автоматичного пасу безпеки, замок автомобільного ремня ніколи не повинен входити в напрямну ремня автокрісла. Якщо вільний кінець ремня надто довгий, автокрісло не придатне до використання на автомобілі в такому положенні.
-  **ЗАБОРОНЯЄТЬСЯ** встановлювати це автокрісло на передньому пасажирському сидінні, якщо передня подушка безпеки активована.
- Не використовуйте несучі точки контакту крім описаних у цьому посібнику й зазначених на системі натягування ременів безпеки.
- Вкладка для немовлят використовується для захисту вашої дитини, тому її потрібно використовувати, доки дитина не досягне зросту 60 см.
- Перед кожним поїздом перевіряйте, щоб система ременів автокрісла була відрегульована та щільно прилягала до тіла дитини. Паси ніколи не повинні перекручуватися!
- Завжди пристібуйте вашу дитину, коли вона в автокріслі.
- Тільки оптимально відрегульований підголовник забезпечить максимальний рівень захисту та зручності вашій дитині, якщо система ременів сидить як слід.
- Автокрісло завжди повинно бути правильно встановлене й закріплене пасом безпеки автомобіля, навіть якщо воно не використовується.

- Якщо крісло використовується разом із Base T/Base Z2, опорна ніжка повинна завжди упиратися безпосередньо в підлогу автомобіля. Якщо у вашому автомобілі під ногами є відкриття для речей, обов'язково зверніться до виробника автомобіля.
- Під час руху автокрісло повинно завжди бути зафіксовано в положенні обличчям назад.
- Завжди використовуйте лінійний захист від бокового удару (L.S.P.), тоді автокрісло забезпечуватиме максимальний рівень захисту.
- Якщо ви використовуєте автокрісло на центральному сидінні автомобіля, лінійна система захисту від бокового удару (L.S.P.) повинна бути розкладена.
- Автокрісло пройшло випробування та було затверджене для використання з нерозкладним лінійним захистом від бокового удару (L.S.P.).
- Коли закриваєте двері або регулюєте задні сидіння, завжди перевіряйте, чи автокрісло не зачепилося за якусь поверхню.
- Предмети багажу та інші предмети в автомобілі необхідно завжди надійно закріплювати. Якщо цього не зробити, їх може розкидати всередині автомобіля й спричинити смертельні травми.
- Ніколи не використовуйте автокрісло без чохла. Використовуйте тільки оригінальні чохла крісла CYBEX, оскільки чохол є важливим елементом, який забезпечує належне функціонування крісла.
- Ніколи не залишайте свою дитину в автомобілі без нагляду.
- У машині допускається проміжне горизонтальне положення на основі T. Якщо автокрісло встановлене з використанням 3-точкового ремня безпеки, його необхідно перевести у максимально вертикальне положення.
- Повністю горизонтальне положення можна використовувати тільки за межами автомобіля.
- Не ставте автокрісла на височині, наприклад, на стіл.
- Деякі деталі цієї системи натягування ременів безпеки можуть нагрітися під дією прямого сонячного світла та спричинити опіки на шкірі вашої дитини. Бережіть свою дитину та автокрісло від дії прямого сонячного світла.
- Аварія може призвести до пошкодження автокрісла, яке може бути не помітним для незорбаного ока. Будь ласка, замініть крісло після аварії. У разі сумнівів, будь ласка, зверніться до свого продавця або виробника.
- Не використовуйте це автокрісло довше 8 років. Упродовж строку служби автокрісло витримує сильні навантаження, які з віком змінюють якість його матеріалів.
- Пластикові деталі можна протирати делікатним миючим засобом з теплою водою. Ніколи не використовуйте агресивні миючі засоби чи відбілювачі!

- На сидіннях деяких автомобілів, зроблених з делікатних матеріалів, від використання автокрісел можуть залишитися сліди та/або змінитися колір. Щоб уникнути цього та захистити сидіння автомобіля, можна підкласти знизу ковдру, рушник чи щось подібне.

### ДЕТАЛІ ВИРОБУ

Відсік для батарейок (1)	Напрямна діагонального ременя (18)
Основа (2)	Ручка фіксатора крісла (19)
Опорна ніжка (3)	Положення опорної ніжки на стоянці (20)
Вкладна для немовляти (4)	Підголівник (21)
Кнопки фіксатора ISOFIX (5)	Рукоятка регулювання підголівника (22)
Запірні важелі ISOFIX (6)	Кнопка регулювання ременя (23)
Точки кріплення ISOFIX (7)	Плечовий ремінь (24)
Індикатори ISOFIX (8)	Замок ременя (25)
Кнопка регулювання опорної ніжки (9)	Язичок замка (26)
Індикатор опорної ніжки (10)	Центральний регулюючий ремінь (27)
Рукоятка для носіння (11)	Ручка обертання крісла (28)
Кнопки фіксатора рукоятки для носіння (12)	Індикатор напрямку руху (29)
Індикатор блокування крісла (13)	Контроль напрямку руху (D.D.C.) (30)
Лінійна система захисту від бокового удару (L.S.P.) (14)	Тент від сонця (31)
Індикатор кута нахилу (15)	Фіксатор горизонтального положення (32)
3-точковий ремінь (16)	Кнопка фіксатора адаптера візла (33)
Напрямна поясного ременя (17)	Шафка для інструкції з користування (34)

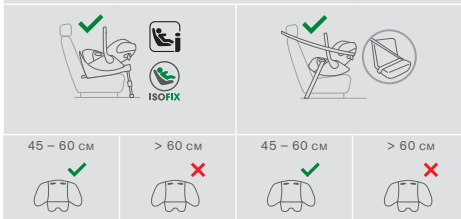
### ПРАВИЛЬНЕ ПОЛОЖЕННЯ В АВТОМОБІЛІ

Це розширена система натягування ремінів безпеки i-Size. Схвалено положенням ООН № R129/03 щодо положення i-Size в автомобілі, згідно з інструкціями у посібнику автовиробника. Якщо у вашому автомобілі не передбачено положення i-Size, ознайомтеся з переліком типів автомобілів. Найбільш актуальну версію переліку типів дивіться на сайті [www.cybex-online.com](http://www.cybex-online.com).

Або ж автокрісло можна встановити на кріслах сидінь автомобіля, спрямованих обличчям уперед, якщо вони обладнані 3-точковим ременем. Немає гарантії, що всі нахилені положення і положення для сидіння можна використовувати у всіх сумісних автомобілях.

### ВАРІАНТИ ВИКОРИСТАННЯ КРІСЛА

45 – 87 см, макс. 13 кг



Вкладку для немовляти (4), вставлену під час купівлі, необхідно зняти, якщо зріст вашої дитини більше 60 см. Щоб зняти вкладку для немовляти (4), розкрийте замок ременя (25), стягніть підкладки для плечей і потім зніміть вкладку.

### ПІДГОТОВКА ДО ВСТАНОВЛЕННЯ BASE T/BASE Z2

Перед першим встановленням основи необхідно витягти пластикову стрічку з відсіку для батарейок (1) на опорній ніжці (3). З основи (2) лунатиме звуковий сигнал попередження, доки її не буде встановлено правильно. Якщо опорна ніжка (3) розкладена, але звуку немає, необхідно перевірити батарею. Для перевірки батареї необхідно за допомогою викрутки відкрити відсік для батарейок (1) з тильного боку опорної ніжки. Батарею можна замінити тільки на батарею розміру CR2032.

### УСТАНОВКА В АВТОМОБІЛІ

Завжди перевіряйте...

- щоб спинки сидінь автомобіля було зафіксовано у вертикальному положенні;
- щоб під час установки автокрісла на сидінні переднього пасажира воно було максимально відведено назад.

⚠ Автокрісло для немовлят призначене виключно для встановлення на сидіннях автомобіля, спрямованих обличчям уперед і обладнаних системою ISOFIX або 3-точковим ременем.

### Установна автокрісла з основою T

1. Утримуйте кнопку контролю напрямку руху (D.D.C.) **(30)** вниз і встановіть основу для руху автокрісел спинною в напрямку руху.
2. Розкладіть опорну ніжку **(3)**, щоб вона зафіксувалася у максимальному положенні спереду. Звуковий сигнал попередження лунатиме, доки опорна ніжка не буде правильно встановлена.
3. Натисніть на кнопку фіксатора ISOFIX **(5)**, щоб розвести запірні важелі ISOFIX **(6)**.


 Обидві кнопки фіксатора ISOFIX можна натиснути незалежно одна від одної та регулювати запірні важелі ISOFIX у довільному порядку.

4. Витягніть запірні важелі ISOFIX **(6)** з основи в крайнє положення.
5. Поставте основу **(2)** на відповідне сидіння автомобіля.
6. Вставте запірні важелі ISOFIX **(6)** у точки кріплення ISOFIX **(7)**, буде чути «КЛІК». Два індикатори ISOFIX **(8)** змінять колір з ЧЕРВОНОГО на ЗЕЛЕНИЙ.
7. Для перевірки надійності кріплення основи спробуйте витягти її з точок кріплення ISOFIX **(7)**.
8. Притисніть основу **(2)** до спинки сидіння автомобіля, щоб вона щільно прилягала до неї.

 Розгойдування основи також допоможе їй зайняти правильне положення відносно спинки сидіння.


9. Натисніть кнопку регулювання опорної ніжки **(9)** та витягніть її настільки, щоб вона вперлася в підлогу автомобіля.
10. Витягніть опорну ніжку **(3)** до найближчого положення фіксації для оптимальної передачі зусилля.
11. Коли опорна ніжка знайде правильне положення на підлозі автомобіля, індикатор опорної ніжки **(10)** загориться ЗЕЛЕНИМ, а звуковий сигнал попередження припинить лунаати.
12. Переведіть рукоятку для носіння **(11)** в положення «А». Для цього одночасно натисніть на дві кнопки фіксатора рукоятки для носіння **(12)** ліворуч і праворуч від рукоятки для носіння.
13. Поставте автокрісло на основу **(2)**.
14. Автокрісло також можна зафіксувати на основі в його початковому положенні. Тоді поверніть автокрісло так, щоб воно було спрямовано спинкою в напрямку руху.
15. Усі фіксатори автокрісла повинні замкнутися з характерним клацанням.
16. Перевірте, щоб індикатор блокування крісла **(13)** на основі загорівся ЗЕЛЕНИМ.

17. Для досягнення максимального рівня захисту, активуйте лінійний захист від бокового удару (L.S.P.) **(14)** на боковині автокрісла з боку двері автомобіля, потягнувши за кінець.

 Можна також використовувати автокрісло зі складеним L.S.P., якщо в автомобілі мало місця. Для цього відкиньте елемент назад у початкове положення.

### Установна автокрісла з 3-точковим ременем

1. Поставте автокрісло на сидіння автомобіля спинною в напрямку руху.
2. Рукоятка для носіння **(11)** повинна бути зафіксована в положенні «А».
3. Індикатор нахилу **(15)** повинен бути паралельний підлозі автомобіля.
4. Потягніть за 3-точковий ремінь **(16)** і розсташуйте його поясну частину в напрямній поясного ременя **(17)**.
5. Зафіксуйте 3-точковий ремінь **(16)** автомобіля в замку ременя.
6. Затягніть поясну частину, потягнувши за діагональну частину в напрямку руху.
7. Протягніть діагональну частину ременя за головною секцією автокрісла, крізь напрямну діагонального ременя **(18)** і над лінійною системою захисту від бокового удару (L.S.P.) **(14)**.
8. Для досягнення максимального рівня захисту, активуйте лінійний захист від бокового удару (L.S.P.) **(14)** на боковині автокрісла з боку двері автомобіля, потягнувши за кінець.

 Можна також використовувати автокрісло зі складеним L.S.P., якщо в автомобілі мало місця. Для цього відкиньте елемент назад у початкове положення.

### ЗНЯТТЯ АВТОКРІСЛА

#### Зняття автокрісла з основою T

1. Щоб відпепити автокрісло від основи **(2)**, витягніть ручку фіксатора крісла **(19)** угору.
2. Дещо нахиліть автокрісло та потягніть його вгору від основи **(2)**.
3. Розблокуйте запірні важелі ISOFIX **(6)** з обох боків, натиснувши кнопки фіксатора ISOFIX **(5)** й одночасно тягнучи їх назад.
4. Витягніть основу **(2)** з точок кріплення ISOFIX **(7)**.
5. Зніміть основу **(2)** та повністю витягніть запірні важелі ISOFIX **(6)** назад у їхнє положення для перевезення.
6. Відведіть опорну ніжку **(3)** назад у її вихідне положення, а тоді складіть для економії місця.

- Важливо повністю скласти опорну ніжку, щоб вимкнути звуковий сигнал. У нижній частині основи показано положення опорної ніжки на стоянці (20).

### Зняття автокрісла з 3-точковим ременем

- Витягніть діагональну частину ременя з напрямної діагонального ременя (18).
- Розкрийте замок ременя автокрісла і витягніть поясну частину ременя з напрямних поясного ременя (17).

### РЕГУЛЮВАННЯ ПІДГОЛІВНИКА

Положення підголівника (21) можна змінити за допомогою рукоятки регулювання підголівника (22). Під час регулювання підголівника (21) повинно залишатися не більше 2 см (ширина приблиз. 2 пальців) між підголівником і плечем дитини.

### ФІКСАЦІЯ ДИТИНИ

- Натисніть кнопку регулювання пасу (23) та потягніть одночасно за обидва плечові ремені (24), щоб їх розблокувати.
- Розблокуйте замок ременя (25), міцно натиснувши на червону кнопку.
- Посадіть дитину в автокрісло сидінцями назад.
- Покладіть плечові ремені (24) безпосередньо на плечі дитини.
- З'єднайте язички замка (26) та зафіксуйте в замку ременя (25). Ви почуєте характерний «КЛІК».
- Якщо ви використовуєте крісло з кліпсою SensorSafe, стисніть кліпсу до характерного «КЛІКА» і вставте складену кліпсу в замок ременя (25).
- Потягніть за центральний регулюючий ремінь (27), щоб зафіксувати плечові ремені (24), вони мають рівно лежати на тілі дитини.

 Система ременів повинна прилягати досить щільно, щоб жоден з ременів не міг перекуритися.

- Якщо використовується кліпса SensorSafe, її необхідно розташувати просто під м'якими підкладками для плечей.

### ФУНКЦІЯ ОБЕРТАННЯ ОСНОВИ Т


Потягніть за ручку обертання крісла (28) на основі, щоб повернути автокрісло. Перед виїздом слід перевірити, чи автокрісло добре зафіксовано, а індикатор напрямку руху (29) має ЗЕЛЕНИЙ колір.

### РЕГУЛЮВАННЯ ТЕНТУ ВІД СОНЦЯ

Розкладіть тент від сонця (31), потягнувши за пластинової чохол.

### РЕГУЛЮВАННЯ ЛЕЖАЧОГО ПОЛОЖЕННЯ

Варіант горизонтального положення автокрісла можна вибрати, натиснувши на фіксатор горизонтального положення (32), одночасно натискаючи на спинку.


 Автокрісло можна встановити у двох варіантах горизонтального положення: проміжне горизонтальне положення в машині також можливе, якщо автокрісло встановлено на основі Т. Повністю горизонтальне положення можливе тільки поза автомобілем.

### СИСТЕМА ДЛЯ ПОДРОЖЕЙ

Можна встановити автокрісло на будь-який схвалений візок. Пристібніть автокрісло до схваленого адаптера, обличчям до одного з батьків. Щоб відстебнути, візьміться за дві кнопки фіксатора на адаптері візка (33) і підніміть їх угору.

### ЗНЯТТЯ ТА ВСТАНОВЛЕННЯ ЧОХЛА КРІСЛА

Чохол автокрісла складається з 6 елементів. Вони кріпляться до автокрісла в різних місцях. Якщо розстібнути, кожен окремий елемент можна зняти. Щоб знову встановити чохол, виконайте вназвеші зі зняття у зворотному порядку.

 Прати чохол можна лише при температурі 30 °C в режимі делікатного прання, інакше матерія чохла може вилітати. Будь ласка, перть чохол окремо від іншої білизни і не сушіть у барабані чи на сонці!

### ПРАВИЛА ВИРОБНИКА З ГАРАНТІЇ ТА УТИЛІЗАЦІЇ

CYBEX GmbH (Riedingerstr. 18, 95448 Bayreuth, Germany) дає 3 роки гарантії на цей продукт. Гарантія діє в країні магазину, в якому клієнт купив продукт. Положення гарантії та вся основна інформація, необхідна для визначення дії гарантії, знаходяться на нашій сторінці:

[go.cybex-online.com/manufacture-warranty-car-seats](http://go.cybex-online.com/manufacture-warranty-car-seats). Якщо гарантія знаходиться у специфікації, це не вплине на вашу заводську гарантію відсутності дефектів.



Будь ласка, дотримуйтеся правил утилізації, що діють у вашій країні.

This image shows a blank sheet of white paper with horizontal ruling lines. The lines are evenly spaced and extend across the width of the page. There are four short vertical lines at the corners, one in each corner, which appear to be part of a larger frame or binding. The paper is otherwise empty of any text or markings.