

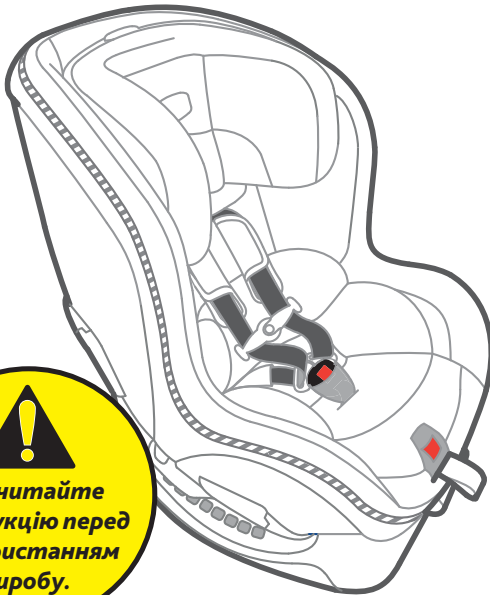
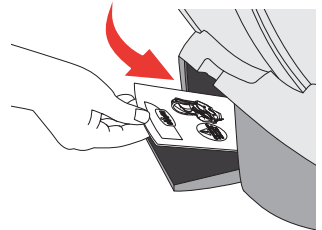


Nextfit™ ZIPO

Convertible Car Seat

Інструкції з використання

Для подальшого використання зберігайте цю інструкцію у спеціальному відділенні в основі сидіння



**Прочитайте
інструкцію перед
використанням
виробу.**

В разі виникнення будь-яких питань, що стосуються встановлення чи використання цього автомобільного крісла, прохання телефонувати за номером:

0800-5-000-58

Модель і серійний номер розташовані на етикетці на нижній частині корпусу сидіння.

ЗМІСТ

Реєстрація та виклик	2
Вимоги щодо ваги та зросту	4
Безпека використання	6
Важливі застереження	8
Поради щодо використання	13
Потрібна допомога?	13

ПРО ВАШЕ АВТОКРІСЛО

Компоненти автокрісла	14
Компоненти системи LATCH та TETHER	16
Зберігання ременів	18
Установка проти руху або у напрямку руху	20
Регулювання пахового ременю	24
Вкладиш для немовля	26

ІНФОРМАЦІЯ ПРО АВТОМОБІЛЬ

Розміщення в автомобілі	28
Ремені безпеки автомобіля	30
Що таке LATCH?	32
Що таке TETHER?	34

УСТАНОВКА ПРОТИ РУХУ

З чого починати	36
Установка за допомогою LATCH	40
Установка з триточковим ременем авто	44
Установка з двоточковим ременем авто	50

УСТАНОВКА У НАПРЯМКУ РУХУ

З чого починати	54
Установка за допомогою LATCH	58
Установка з триточковим ременем авто	64
Установка з двоточковим ременем авто	70

БЕЗПЕКА ДИТИНИ

Розміщення дитини в автокріслі	74
Перевіряємо безпеку	86

ДОДАТКОВА ІНФОРМАЦІЯ

Використання в літаку	88
Підстаканник	89
Чищення та догляд	90

ВИМОГИ ЩОДО ВАГИ ТА ЗРОСТУ

Це дитяче автомобільне крісло створено для дітей від народження і до 6 років. Це крісло можна використовувати **ТІЛЬКИ** якщо і вага, і зріст дитини одночасно відповідають таким вимогам:

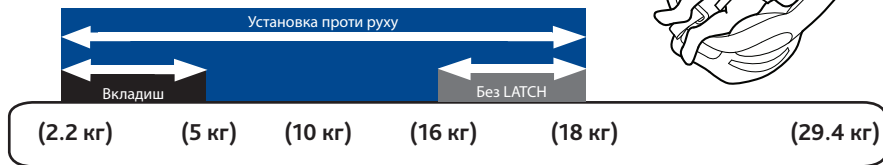
- Вага від 2,2 до 29,4 кг
- Зріст менший 124,5 см

Вкладиш для немовлят призначений для дітей вагою від 2,2 до 5 кг.
Дізнайтесь більше про вкладиш на стор. 28.

⚠ Перед використанням цього крісла для дітей, що народилися раніше строку, проконсультуйтеся, будь ласка, з вашим педіатром. Нормальне дихання таких дітей може бути ускладненим при сидячому розміщенні.

ВИМОГИ ЩОДО ВАГИ ТА ЗРОСТУ

Див. розділ Установка проти руху на стор. 22



Див. розділ Установка за напрямком руху на стор. 24



БЕЗПЕКА ВИКОРИСТАННЯ

⚠ БЕЗПЕКА ВАШОЇ ДИТИНИ ЗАЛЕЖИТЬ ВІД ВАС! ВИ ПОВИННІ дотримуватись цієї інструкції, правильно та повністю виконати всі рекомендації!

- Переконайтесь, що ваша дитина відповідає вимогам щодо віку, зросту та ваги:**
Дивіться на стор. 4.

- Оберіть відповідне розміщення автокрісла:**

ПРОТИ РУХУ вимоги на стор. 20
У НАПРЯМКУ РУХУ вимоги на стор. 22

- Оберіть безпечне місце розташування автокрісла у вашому автомобілі:**
Дивіться на стор. 28-29.

- Упевніться, що встановлене автокрісло нахилене відповідно до вимог:

ПРОТИ РУХУ вимоги на стор. 38

ЗА НАПРЯМКОМ РУХУ вимоги на стор. 56

- Перевірте щільне прилягання дитячого автокрісла до сидіння вашого автомобіля:**
Тримаючи автокрісло біля місця його кріплення до автомобіля (залежить від способу кріплення, що ви обрали), спробуйте зсунути його вліво-вправо та назад-вперед. Ремені автомобіля повинні залишатись натягнутими, та автокрісло не повинно рухатись вліво-вправо або вперед більше ніж на 25 мм.
- Надійно закріпіть дитину в автокріслі:**
Дивіться стор. 74.

ВАЖЛИВІ ЗАСТЕРЕЖЕННЯ



НЕВИКОНАННЯ ЦЬЄЇ ІНСТРУКЦІЇ МОЖЕ ПРИЗВЕСТИ ДО НЕБЕЗПЕКИ ДЛЯ ЖИТТЯ ВАШОЇ ДИТИНИ

Уважно прочитайте цю інструкцію

- Уважно прочитайте та зрозумійте інструкцію та застереження. Безпека вашої дитини залежить від вашого знання та вміння правильно встановити дитяче автомобільне крісло.
- Перед встановленням дитячого автомобільного крісла ознайомтесь також з інструкцією для вашого авто.
- **НІКОЛИ** не дозволяйте встановлення автомобільного крісла іншими особами до того, як вони не прочитали та не зрозуміли цю інструкцію.
- Це дитяче автомобільне крісло не призначене для використання за межами автомобіля.

Впевніться, що дитина відповідає можливостям автокрісла

- Використовуйте це автокрісло тільки для дітей вагою від 2,2 кг до 29,4 кг та зростом до 124,5 см. Визначте спосіб встановлення автокрісла щодо віку, ваги та зросту дитини.
- Вкладиш для немовля використовуйте **ТІЛЬКИ** при установці проти руху, та тільки якщо вага дитини більше 2,2 кг та менше 5 кг.



Правильно закріпіть дитину

- Ремені автокрісла повинні щільно прилягати до дитини. Недотримання цієї вимоги може призвести до викидання дитини з крісла та нанесення серйозних травм дитині при різкому гальмуванні або аварії.

Ремені не повинні провисати, вони мають бути щільно затягнуті.

Вони не повинні тиснути дитині чи змушувати її приймати неприродне положення.

- **НІКОЛИ** не використовуйте одяг або ковдри, що заважають кріпленню та затягненню ременів. Не закріплена дитина може вилетіти з автокрісла при гальмуванні або аварії!

Якщо дитині зимно, вкрийте її ковдрою лише ПІСЛЯ того, як ви правильно та надійно закріпили її в автокріслі.

- **ЗАВЖДИ** перевіряйте надійність фіксування пряжок та ременів. Якщо пряжки та ремені від'єднуються, то дитина може отримати травму чи загинути.
- **НІКОЛИ** не залишайте дитину без нагляду. Не дозволяйте дітям грати в/або поруч з дитячим автомобільним кріслом.



Правильно встановіть автомобільне крісло

- **ПРИ ВСТАНОВЛЕННІ АВТОКРІСЛА ПРОТИ НАПРЯМКУ РУХУ НЕ РОЗМІЩУЙТЕ ДИТИНУ НА СИДІННІ В АВТОМОБІЛІ, ПЕРЕД ЯКИМ ВСТАНОВЛЕНА ФРОНТАЛЬНА ПОДУШКА БЕЗПЕКИ.** Це можливо тільки тоді, коли подушку безпеки можна вимкнути. Спрацювання подушки може призвести до травмування чи загибелі дитини. Для авто з боковою подушкою безпеки перевірте інструкцію для автомобіля.
- **ЗАВЖДИ** встановлюйте автокрісло на задньому сидінні, якщо це можливо.

Згідно зі статистикою, встановлення автокрісла на задньому ряду є найбільш безпечним

- **НІКОЛИ** не встановлюйте автокрісло на складеному сидінні автомобіля.
- **ЗАВЖДИ** використовуйте кріплення в сидінні автомобіля (LATCH), якщо автомобіль ним обладнаний або кріплення, за допомогою ременів безпеки авто (Див. стор. 4 для правильної фіксації крісла щодо вимог до віку, зросту та ваги дитини з допомогою LATCH).
- Не використовуйте нижній гак системи кріплення (LATCH), щоб прикріпити автокрісло проти руху. Якщо дитина вагою понад 16 кг, використовуйте тільки ремені безпеки авто. Якщо дитина важить більше 18 кг, для кріплення автокрісла за напрямком руху не використовуйте ремені системи LATCH.



Правильно встановіть автомобільне крісло

- **ЗАВЖДИ** використовуйте спеціальний ремінь TETHER при встановленні у напрямку руху, якщо автомобіль обладнаний кріпленням для нього.
- **НІКОЛИ** не використовуйте автокрісло, якщо воно не може бути надійно закріпленим. Нецільно встановлене крісло не захистить дитину при аварії.
- **НІКОЛИ** не залишайте автокрісло в автомобілі незакріпленим, навіть якщо дитина їм не користується. Це може травмувати інших пасажирів у разі різкої зупинки або аварії.

Переконайтесь у безпеці дитини при користуванні автокріслом

- **НІКОЛИ** не залишайте дитину наодинці в автомобілі.
- **НЕБЕЗПЕКА УДУШЕННЯ:** Ваша дитина може задушитися нецільно затягнутими ременями. Ніколи не залишайте дитину в автокріслі з незатягнутими або незакріпленими ременями.
- Для запобігання викидання або ускладнення дихання необхідний відповідний рівень нахилу. Перевірте індикатор контролю рівня нахилу, який знаходиться по обидва боки крісла.



Перевірте стан автокрісла

- Не використовуйте автокрісло, якщо ремені пошкоджені.
- Не використовуйте автокрісло, якщо йому більше 8 років. Перевірте кінцевий термін використання на наліпці під автокріслом, див. після Do Not Use After.
- Не використовуйте будь-які аксесуари, що не входять у комплектацію цього автокрісла. Це можливо тільки з дозволу виробника або його вповноваженої особи в Україні.
- Недотримання цього правила може призвести до втрати гарантії.
- Ви повинні замінити автокрісло, якщо воно приймало участь в аварії, навіть якщо ви не бачите пошкоджень. Пошкоджене автокрісло може не захистити дитину в майбутньому.
- Не змінюйте конструкцію вашого автокрісла.
- **НІКОЛИ** не демонтуйте ремені автокрісла. Для належного догляду за ними зверніться до сервісного центру Chicco.
- Не використовуйте автокрісло, якщо будь-яка з його деталей пошкоджена або втрачена. Зверніться до сервісного центру.

ПОРАДИ ЩОДО ВИКОРИСТАННЯ

- Переконайтесь, що всі пасажери автомобіля використовують ремені безпеки належним чином. Незакріплені пасажери можуть бути розкидані і серйозно поранені або можуть поранити інших пасажирів в різкому повороті, раптовій зупинці або при аварії.
- Не залишайте незакріплені предмети, такі як книги, сумки і т.д., в задній частині автомобіля. У разі розвороту, раптової зупинки або аварії, вільні об'єкти можуть бути розкидані і можуть призвести до серйозних травм.
- Накривайте автокрісло, коли автомобіль знаходиться під прямим сонячним світлом. Певні частини автокрісла можуть досить сильно від цього нагрітися. Дотик до цих частин може обпекти шкіру дитини.
- Для уникнення удушення не дозволяйте дитині гратися з ременями. Якщо це можливо, приберіть їх.
- Не використовуйте будь-яких підставок чи підкладок під автокрісло. При різкому повороті, зупинці чи аварії автокрісло може сковзнути та призвести до травмування або загибелі.
- Ніколи не використовуйте автокрісла, що були у використанні, та якщо їх історія невідома.

Потрібна допомога з вашим автокріслом Chicco?

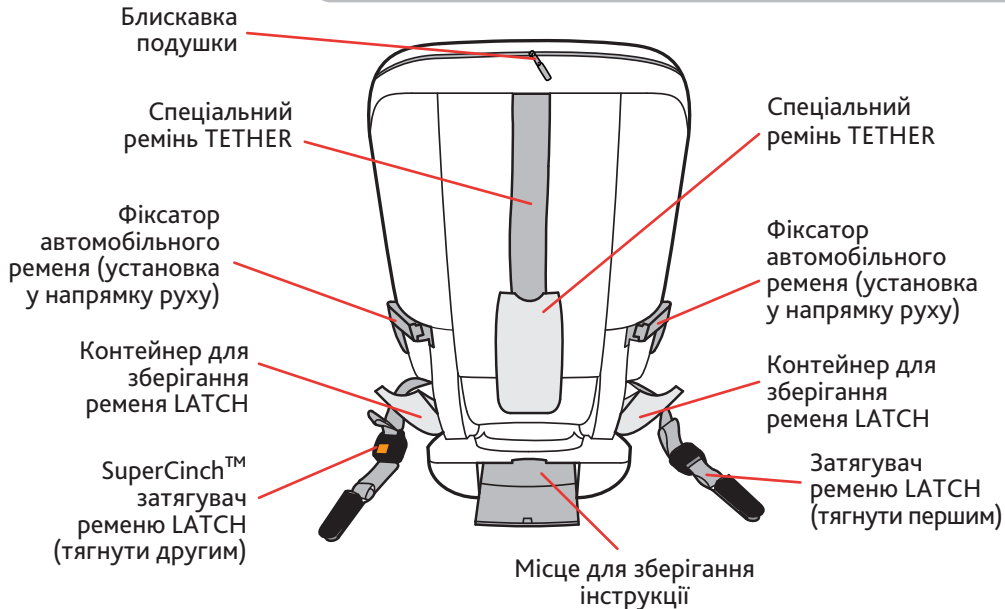
Якщо у вас є будь-які питання або коментарі з приводу продукту, або відсутні будь-які з частин, будь ласка, не повертайте цей товар у магазин. Зв'яжіться з нами одним із способів:

- Служба підтримки: **0 800 5 000 58**
(дзвінки зі стаціонарних телефонів в межах України безкоштовні, з мобільних – згідно тарифу вашого оператора)
- Сервісний центр: 03039, м. Київ, просп. Науки 4/2, тел.: (044) 499-07-82

КОМПОНЕНТИ АВТОКРІСЛА



КОМПОНЕНТИ АВТОКРІСЛА



КОМПОНЕНТИ СИСТЕМ LATCH ТА TETHER

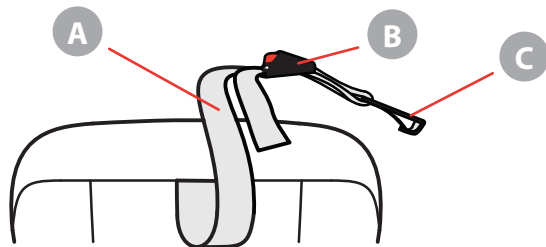
TETHER:

- A** Ремінь TETHER
- B** Затягувач ременю TETHER
- C** Гачок TETHER

LATCH:

- D** Затягувач ременю LATCH Adjuster (тягнути першим)
- E** Затягувач ременю LATCH SuperCinch (тягнути другим)
- F** Ремінь LATCH
- G** Кріплення LATCH

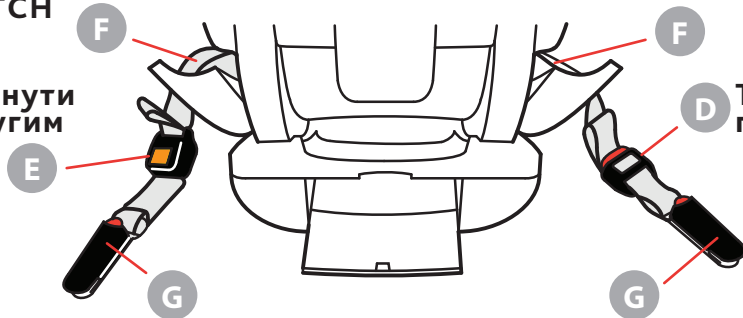
КОМПОНЕНТИ СИСТЕМ LATCH TA TETHER



TETHER

LATCH

Тягнути
другим



Тягнути
першим

ЗБЕРІГАННЯ СИСТЕМ LATCH ТА TETHER

⚠ Завжди впевніться, що компоненти LATCH зберігаються у контейнерах, коли не використовуються.

ЗБЕРІГАННЯ LATCH:

1

Зберігайте обидва ремені LATCH в контейнерах, розташованих з обох сторін автокрісла, коли ці ремені не використовуються. Переконайтесь, що контейнери щільно закриті.

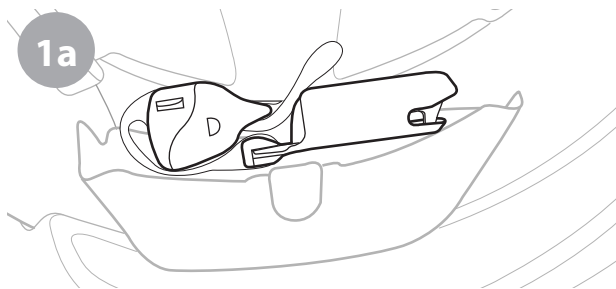
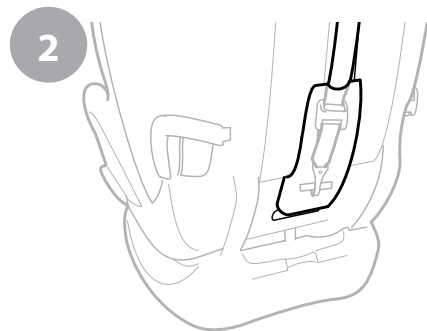
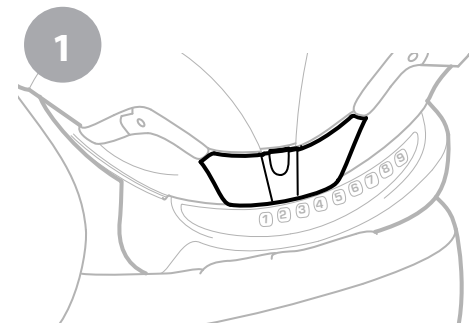
Складіть ремінь LATCH SuperCinch™ (тягнути другим) як показано (1a).

2

ЗБЕРІГАННЯ TETHER:

Зберігайте ремень TETHER в контейнері позаду крісла, коли він не використовується. Зачіпіть гачок та натягніть ремінь. Переконайтесь, що контейнер щільно закритий.

ЗБЕРІГАННЯ СИСТЕМ LATCH ТА TETHER



УСТАНОВКА ПРОТИ РУХУ

⚠ ЗАСТЕРЕЖЕННЯ! Використання автокрісла **ПРОТИ РУХУ** можливе **ТІЛЬКИ** для дітей, що відповідають **УСІМ** нижче наведеним вимогам. Якщо дитина не відповідає цим вимогам, бо вона занадто мала, оберіть інше автокрісло (наприклад крісло для немовлят). Якщо дитина не відповідає цим вимогам, бо вона занадто велика, див. розділ установки у напрямку руху на стор. 22.

- Сіссо та Американська Академія Педіатрії рекомендує встановлення крісла **ПРОТИ РУХУ** до досягнення дитиною 2-х років або обмежень ваги/зросту для цього автокрісла.
- **НІКОЛИ** не встановлюйте це автокрісло **ЗА НАПРЯМКОМ РУХУ** з немовлям віком менше року.

УСТАНОВКА ПРОТИ РУХУ

ПРОТИ РУХУ:

2.2 – 18 кг

Використовуйте положення
ПРОТИ РУХУ для дітей:

- Вагою від 2.2 – 18 кг
- Коли ремені крісла знаходяться на рівні або трохи нижче плечей.

Див. стор. 78.



УСТАНОВКА ЗА НАПРЯМКОМ РУХУ

⚠ ЗАСТЕРЕЖЕННЯ! Установка автокрісла **ЗА НАПРЯМКОМ РУХУ** можлива, **ТІЛЬКИ** якщо дитина відповідає УСІМ нижче наведеним вимогам. Якщо дитина не відповідає цим вимогам, бо вона занадто велика, оберіть інше автокрісло. Якщо дитина не відповідає цим вимогам, бо вона занадто мала, див. стор. 22.

- Сіссо та Американська Академія Педіатрії рекомендує використання автокрісла, розташованого **ПРОТИ РУХУ** якнайдовше. Для найкращого захисту, тримайте дитину в автокріслі, що встановлене проти руху до тих пір, поки дитина відповідає вимогам такого типу встановлення.

УСТАНОВКА ЗА НАПРЯМКОМ РУХУ

ЗА НАПРЯМКОМ РУХУ:

10 – 29.4 кг

Використовуйте положення
ЗА НАПРЯМКОМ РУХУ для дітей:

- Старших одного року.
- Вагою від 10 до 29,4 кг.
- Зростом меншим 124,5 см АБО коли верх вуха знаходиться нижче верхнього краю підголів'я.
- Коли ремені крісла розташовані вище плечей дитини*.

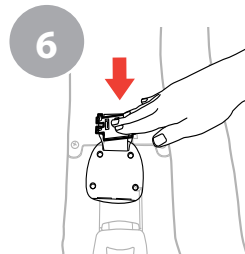
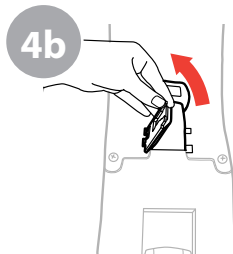
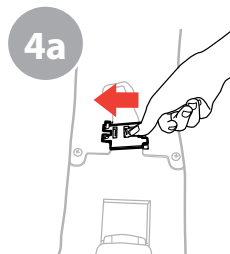
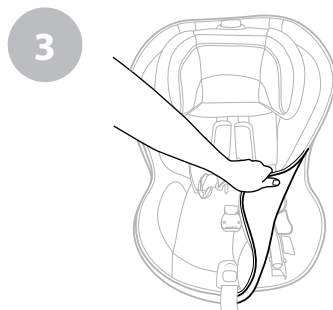
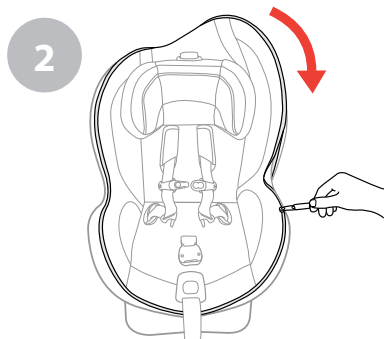
Див. стор. 78.



Відрегулюйте паховий ремінь, якщо він знаходиться під дитиною.

- 1 Відстебніть ремені. Витягніть паховий ремінь (див. стор. 92).
- 2 Відстібніть чохол сидіння з однієї сторони.
- 3 Відгорніть чохол сидіння в сторону, щоб відкрити відсік з паховим ременем.
- 4 Посуньте кнопку замка пахового ременю та одночасно потягніть за ремінь, щоб відкрити замок (а, b).
- 5 Розташуйте паховий ремінь спереду або ззаду за вашим бажанням.
- 6 Закрийте замок. Перевірте, чи надійно він закритий, потягнувши паховий ремінь догори. Вдягніть та застібніть оббивку і вдягніть накладку для пахового ременя.

РЕГУЛЮВАННЯ ПАХОВОГО РЕМЕНЯ



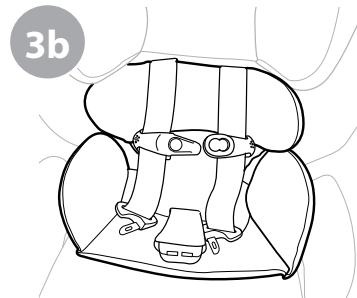
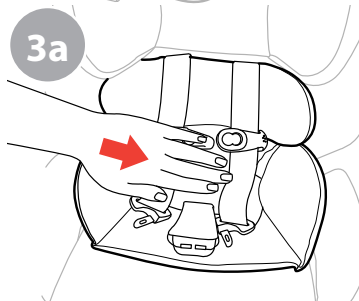
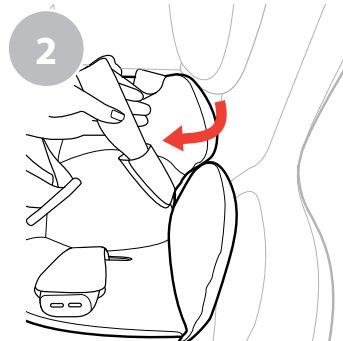
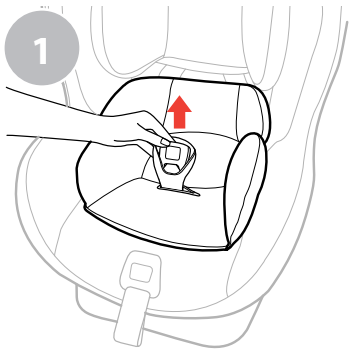
ВКЛАДИШ ДЛЯ НЕМОВЛЯ

⚠ УВАГА – вкладиш може бути використаний **ТІЛЬКИ** для дитини вагою від 2,2 до 5 кг.

Щоб забезпечити краще положення, вкладиш може знадобитися. Не використовуйте будь-якої іншої дитячої вставки і подушки. Використовуйте тільки Chicco для цього автокрісла.

- 1 Протягніть замок ременів через отвір у вкладиші.
- 2 Розташуйте ремені понад боковинками вкладишу.
- 3 Надавіть на вкладиш, щоб він зайняв своє місце в автокріслі (а), переконайтесь, що вкладиш зайняв правильне положення (b).

ВКЛАДИШ ДЛЯ НЕМОВЛЯ





▲ УВАГА! НЕ ВСТАНОВЛЮВАТИ АВТОКРІСЛО В ПОЗИЦІЇ ПРОТИ РУХУ НА ПЕРЕДНЬМУ СІДІННІ АВТОМОБІЛЯ, ЯКЩО ФРОНТАЛЬНІ ПОДУШКИ БЕЗПЕКИ НЕ ВІДКЛЮЧЕНІ.

Заднє сидіння – найбезпечніше місце для дітей віком до 12 років. Інструкція зі встановлення автокрісла в вашому автомобілі дивіться в інструкції з експлуатації автомобіля.

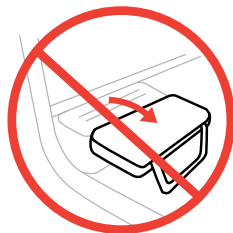
РОЗМІЩЕННЯ В АВТОМОБІЛІ

В деяких автомобілях немає сидіння, на якому може бути встановлено це автомобільне крісло. Якщо у вас виникли сумніви, зверніться до виробника вашого автомобіля за допомогою. Це автокрісло встановлюється лише на автомобільне сидіння, яке розташоване у напрямку руху.



Переконайтесь в тому, що база автокрісла не виходить за край автомобільного сидіння більше ніж 7,6 см.

Не використовуйте на складеній спинці сидіння.



РЕМЕНІ БЕЗПЕКИ АВТОМОБІЛЯ

Інформація на цій сторінці відноситься лише для фіксації автокрісла ременями безпеки автомобіля.

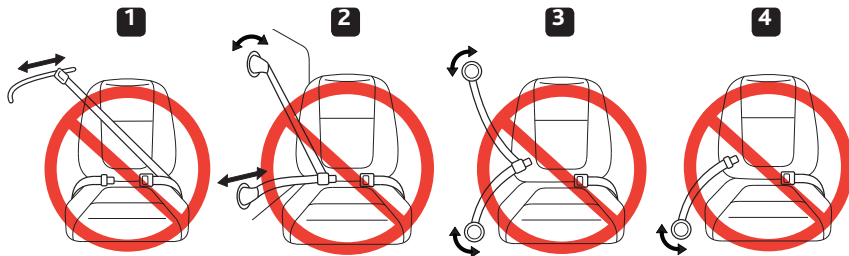
Для легкої установки автокрісла використовуйте систему LATCH – див. інструкцію на стор. 32.

Ремені безпеки можуть відрізнятися в різних моделях автомобілів. Зверніться до інструкції з експлуатації вашого автомобіля за інформацією про установку автокрісла за допомогою ременів безпеки.

РЕМЕНІ БЕЗПЕКИ АВТОМОБІЛЯ

Види ременів безпеки, якими НЕ МОЖНА фіксувати дане автокрісло.

Якщо на сидінні для установки автокрісла один з типів ременів безпеки, що наведений на малюнках нижче, оберіть інше сидіння або скористайтесь системою LATCH (якщо можливо).



1 Автоматизований ремень

3 Триточковий ремень з двома натягувачами

2 Ремень закріплений на двері авто

4 Ремень безпеки без фіксатора

ЩО TAKE LATCH?

⚠ УВАГА: Автокрісло розроблено для кріплення **ЛИШЕ** до нижніх LATCH петель зі стандартною відстанню 28 см. Зверніться до інструкції з експлуатації автомобіля для отримання інформації щодо LATCH системи та позицій установки автокрісла.

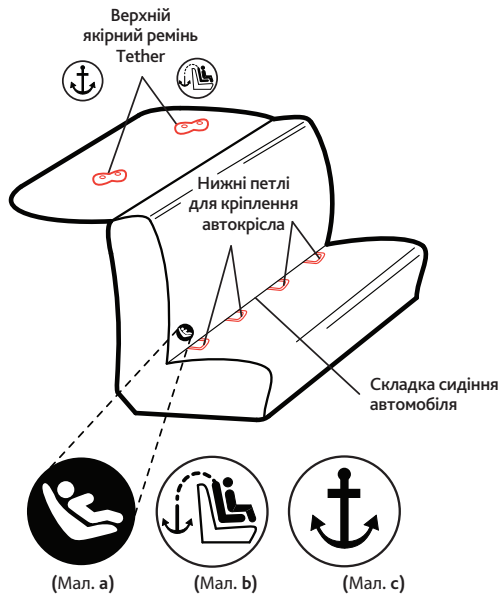
LATCH = Lower Anchors and Tethers for CHildren (нижні петлі та ремені для дітей).

LATCH система кріпиться в місцях розташування ременів безпеки автомобіля, якщо автомобіль обладнаний LATCH петлями. Не використовуйте одночасно ремені безпеки автомобіля та LATCH кріплення. Зверніться до інструкції з експлуатації автомобіля для того, щоб знайти місце розташування LATCH петлі. LATCH система в автомобілі складається з верхнього якірного ременя Tether та нижніх металевих петель. В деяких інструкціях з експлуатації автомобіля для такої системи кріплення також використовують термін **ISOFIX**. Система LATCH використовується для установки автокрісла в автомобілях, обладнаних системою **ISOFIX**.

Якщо автокрісло обладнане LATCH, нижні петлі видимі між сидінням та спинкою.

Якщо петлі невидимі, на сидінні може розташовуватись символ або кольорова точка. Дивись інструкцію з експлуатації автомобіля для того, щоб знайти місце розташування якірного ременя.

ЩО TAKE LATCH?



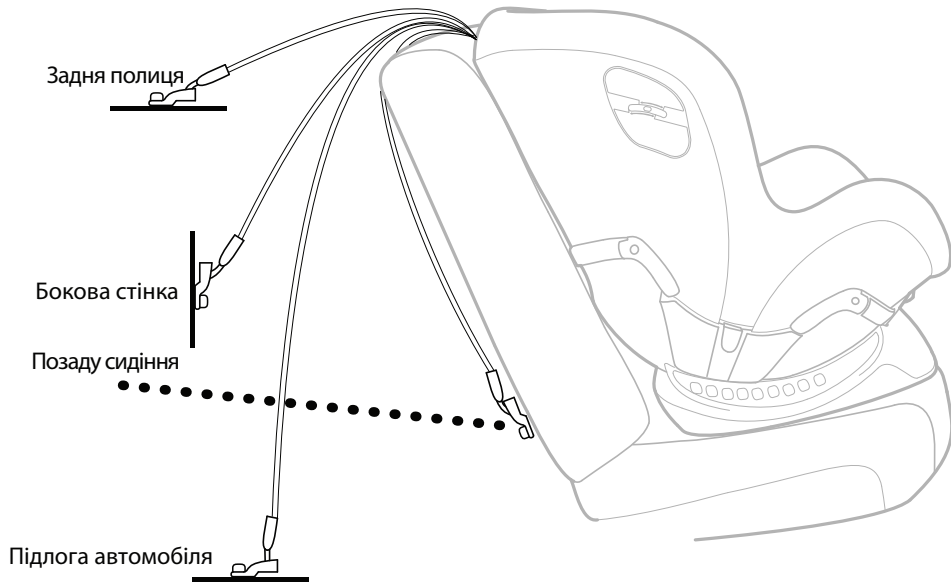
ЩО TAKE TETHER?



Місце розміщення якірного ременя Tether відрізняється у різних моделях автомобіля. В інструкції для експлуатації автомобіля якірний ремінь позначений символом, що зображений на цій сторінці. Під час зіткнення ремінь запобігає відхиленню автокрісла, що встановлене у напрямку руху, та допомагає досягти щільного встановлення.

Якірний ремінь може розташовуватись в різних місцях автомобіля. Типове розташування зображене на цій сторінці. Зверніться до інструкції з використання автомобіля для того, щоб знайти точне місце розташування.

ЩО TAKE TETHER?



З ЧОГО ПОЧИНАТИ

⚠ Немовлята можуть мати труднощі з диханням в положенні сидячи. Переконайтеся, що крісло встановлене правильно, для того щоб голова дитина не падала вперед. Неправильний нахил автокрісла підвищує ризик отримання серйозної травми або загибелі.

1

Переконайтеся, що автомобіль знаходиться на рівній поверхні, якщо це можливо.

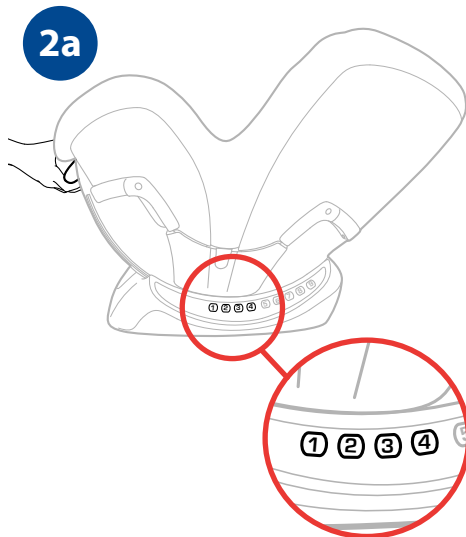
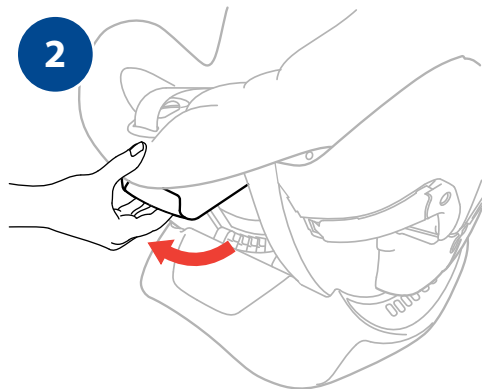


2

Натисніть ручку регулювання нахилу на зворотній стороні сидіння автокрісла та потягніть вперед для досягнення позиції, яка зображена на малюнку.

Не використовуйте якірний ремінь Tether в положенні проти руху. Ремінь Tether повинен зберігатися належним чином. Див. «Зберігання ременів» на стор. 18.

УСТАНОВКА ПРОТИ РУХУ



УСТАНОВКА ПРОТИ РУХУ

3

Розмістіть автокрісло проти руху на обране сидіння. Переконайтесь, що автокрісло не блокує замок ременя безпеки автомобіля.

4



Установка на рівній поверхні: Знайдіть індикатор нахилу автокрісла і відкоригуйте нахил сидіння, так щоб індикатор знаходився у межах лінії **REAR-FACING** установки.

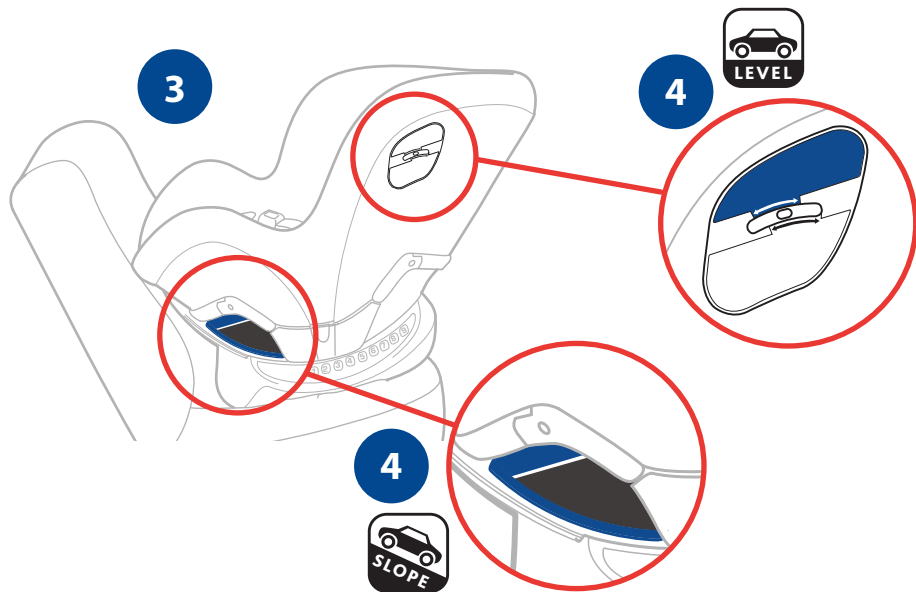


Установка на схилі: Знайдіть лінію нахилу збоку під сидінням поруч з ременем безпеки для установки проти нахилу. Відрегулюйте нахил сидіння відносно лінії рівня землі.

Опції установки:

- *Установка за допомогою LATCH на стор. 40*
- *Установка з триточковим ременем на стор. 44*
- *Установка з двоточковим ременем авто на стор. 50*

УСТАНОВКА ПРОТИ РУХУ



УСТАНОВКА ЗА ДОПОМОГОЮ LATCH

⚠ Не використовуйте нижній гак системи кріплення (LATCH), щоб прикріпити автокрісло проти руху, якщо дитина вагою понад 16 кг.

1 Знайдіть контейнер для зберігання ременю LATCH збоку сидіння. Дістаньте ремені LATCH. Переконайтесь, що SuperCinch™ затягувач LATCH ременю (тягнути другим) та затягувач LATCH ременю (тягнути першим) ослаблені на їх максимальну довжину.

2 Візьміть обидва кінці LATCH ременів. Пересуньте LATCH ремені до отворів **REAR-FACING** на обох сторонах.

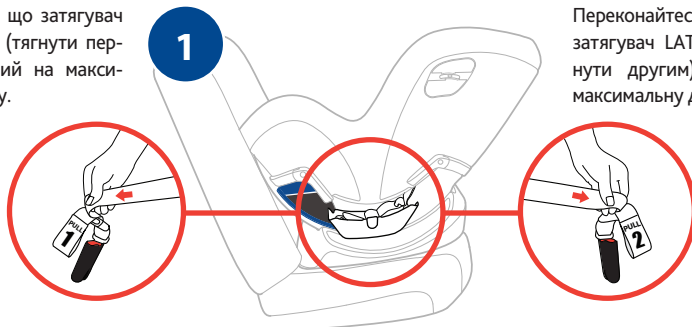
Пам'ятайте: Обидва контейнери для зберігання ременів LATCH повинні бути відкритими та обидва ремені повинні бути ослаблені на всю довжину для можливості пересунути ремені на свою позицію.

3 Закрийте два контейнери для зберігання LATCH ременів.

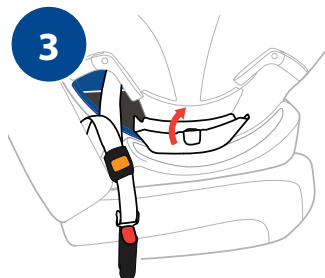
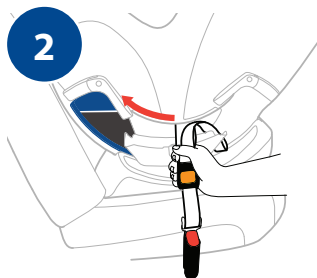
⚠ У випадку, коли немає доступу до LATCH ременів або можливості змінити траєкторію ременю, ЗАВЖДИ тримайте відкритими контейнери для зберігання LATCH ременів.

УСТАНОВКА ЗА ДОПОМОГОЮ LATCH

Переконайтесь, що затягувач LATCH ременю (тягнути першим) ослаблений на максимальну довжину.



Переконайтесь, що SuperCinch™ затягувач LATCH ременю (тягнути другим) ослаблений на максимальну довжину.



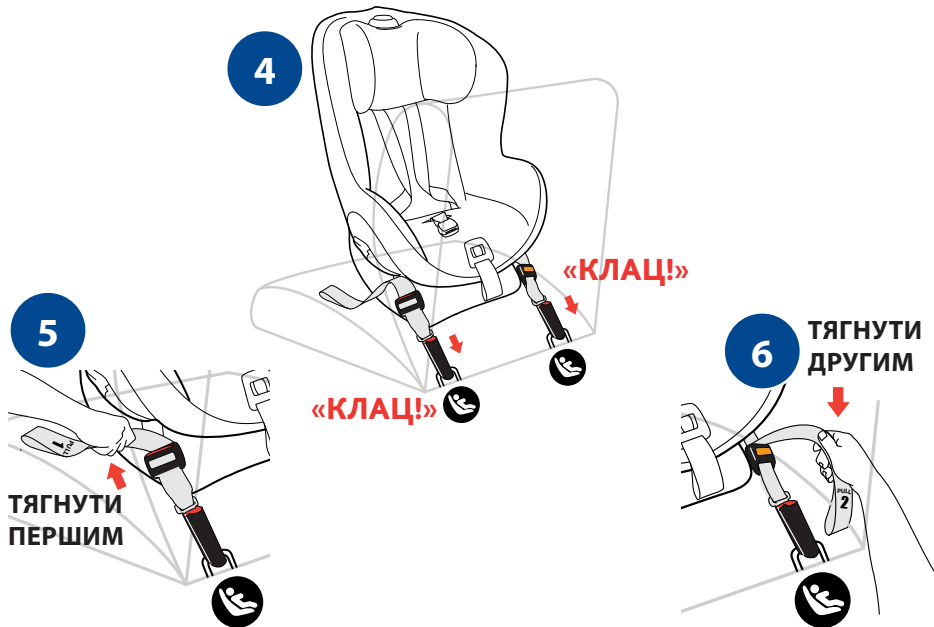
УСТАНОВКА ЗА ДОПОМОГОЮ LATCH

- 4 Знайдіть LATCH петлі у вашому автомобілі. Прикріпіть обидва LATCH ремені до LATCH петель вашого автомобіля.
- 5 Потягніть до кінця затягувач ременя (тягнути першим), поки ремінь щільно не затягнеться.
- 6 Потягніть SuperCinch™ затягувач LATCH ременя (тягнути другим).

ПЕРЕВІРТЕ СЕБЕ

- ✓ Візьміть автокрісло з кожного боку поруч з отворами REAR-FACING для ременів автомобілю. Потягніть з боку на бік, у напрямку руху. Автокрісло не повинно рухатись більше ніж на 2,5 см.
- ✓ Переконайтесь, що автокрісла встановлено згідно рівня на індикаторі для REAR-FACING. Переконайтесь, що голова немовляти не падає вперед. Якщо необхідно, послабте LATCH ремені та повторіть установку для впевненості в тому, що автокрісло встановлено правильно.
- ✓ Перевіряйте установку перед кожним використанням автокрісла.

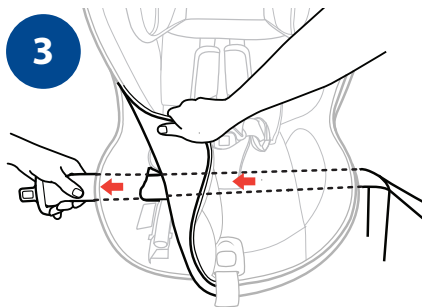
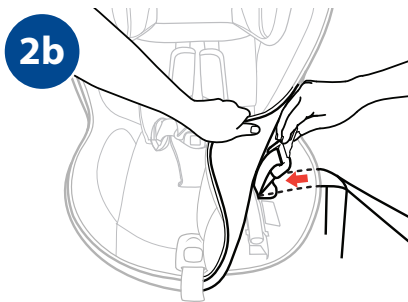
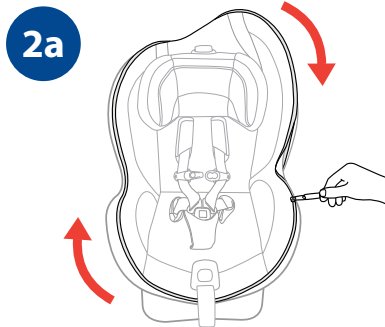
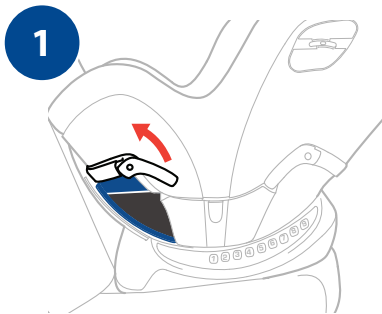
УСТАНОВКА ЗА ДОПОМОГОЮ LATCH



УСТАНОВКА З ТРИТОЧКОВИМ РЕМЕНЕМ АВТО

- 1** Завжди використовуйте Lock-Off замок з протилежної сторони від замка ремені автомобіля. Підійміть Lock-Off важіль, щоб відкрити його.
- 2** Відстібніть оббивку сидіння (а). Протягніть триточковий ремень через отвір **REAR-FACING** позначений блакитним кольором, в сторону місця для сидіння (b).
- 3** Автомобільний ремень потягніть під оббивкою автокрісла так, щоб паховий ремень знаходився в передньому положенні.

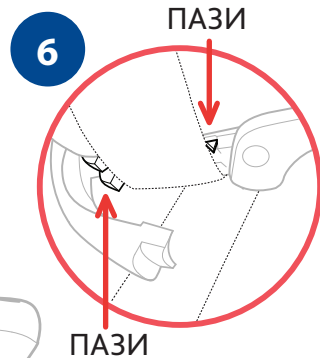
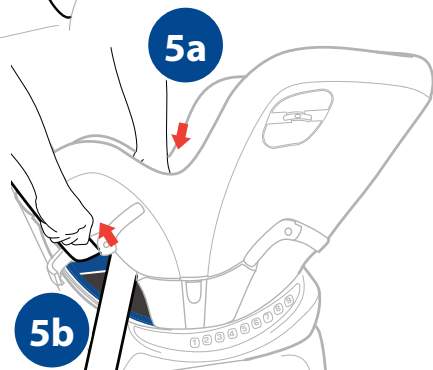
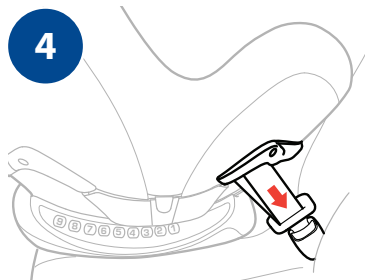
УСТАНОВКА 3 ТРИТОЧКОВИМ РЕМЕНЕМ АВТО



УСТАНОВКА З ТРИТОЧКОВИМ РЕМЕНЕМ АВТО

- 4 Протягніть триточковий ремень через отвір **REAR-FACING**, позначений блакитним кольором, з протилежної сторони автокрісла. Застібніть триточковий ремень безпеки автомобіля та застібніть оббивку автокрісла.
- 5 Натискаючи на автокрісло (а) щільно затягніть триточковий ремень автомобіля (b).
- 6 Продовжуйте тягнути триточковий ремень безпеки автомобіля та установіть його посередині Lock-Off замка. Lock-Off замок не закриється, поки ремень не буде встановлено у правильній позиції.

УСТАНОВКА 3 ТРИТОЧКОВИМ РЕМЕНЕМ АВТО



УСТАНОВКА З ТРИТОЧКОВИМ РЕМЕНЕМ АВТО

7 Продовжуючи міцно затягувати ремень безпеки, закрийте важіль Lock-Off замка

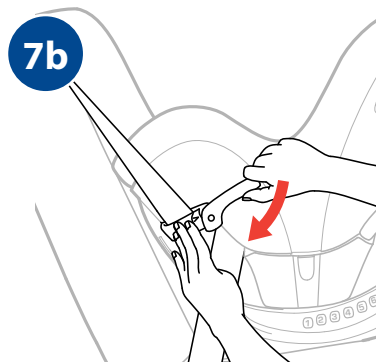
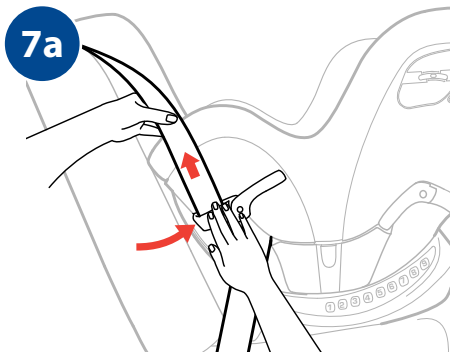
⚠ Тримайте замок Lock-Off відкритим.

⚠ Не затягуйте триточковий ремень автомобілю при закритому замку Lock-Off. Це може спричинити пошкодження замка та ременя атомобіля.

ПЕРЕВІРТЕ СЕБЕ

- ✓ Тримаючи автокрісло за обидва боки біля отвору REAR-FACING, потягніть його з боку на бік та вперед. Ремні безпеки автомобіля повинні бути щільно затягнуті, автокрісло не повинно рухатись більше ніж на 25 мм.
- ✓ Переконайтесь, що автокрісло встановлено згідно рівня на індикаторі для REAR-FACING на блакитній наліпці. Переконайтесь, що голова немовляти не падає вперед. Якщо необхідно, послабте триточковий ремень автомобіля та повторіть установку для впевненості в тому, що автокрісло встановлено правильно.
- ✓ Перевіряйте установку перед кожним використанням автокрісла.

УСТАНОВКА 3 ТРИТОЧКОВИМ РЕМЕНЕМ АВТО

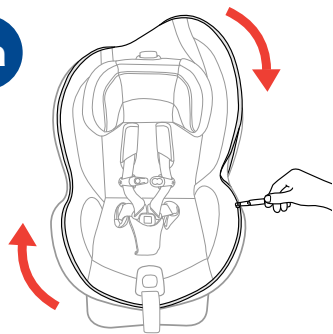


УСТАНОВКА З ДВОТОЧКОВИМ РЕМЕНЕМ АВТО

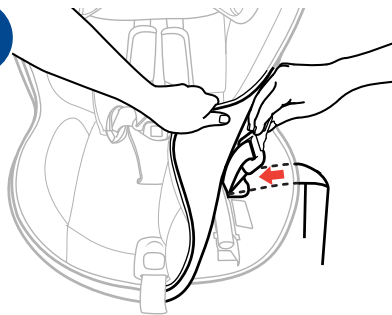
- 1** Відстібніть оббивку сидіння (а). Протягніть двоточковий ремень через отвір **REAR-FACING** позначений блакитним кольором. Застібніть двоточковий ремень безпеки автомобіля (b).
- 2** Протягніть двоточковий ремень авто крізь отвір **REAR-FACING**, позначений блакитним кольором.
- 3** Протягніть двоточковий ремень через отвір **REAR-FACING**, позначений блакитним кольором, з протилежної сторони автокрісла. Застібніть двоточковий ремень безпеки автомобіля та оббивку автокрісла.

УСТАНОВКА 3 ДВОТОЧКОВИМ РЕМЕНЕМ АВТО

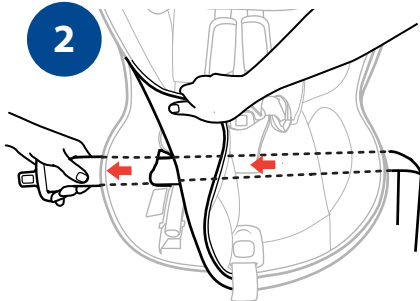
1a



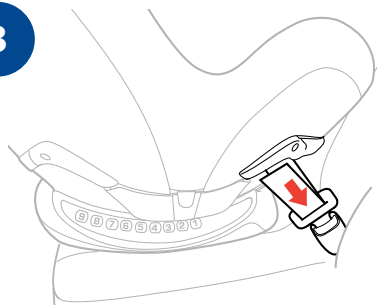
1b



2



3



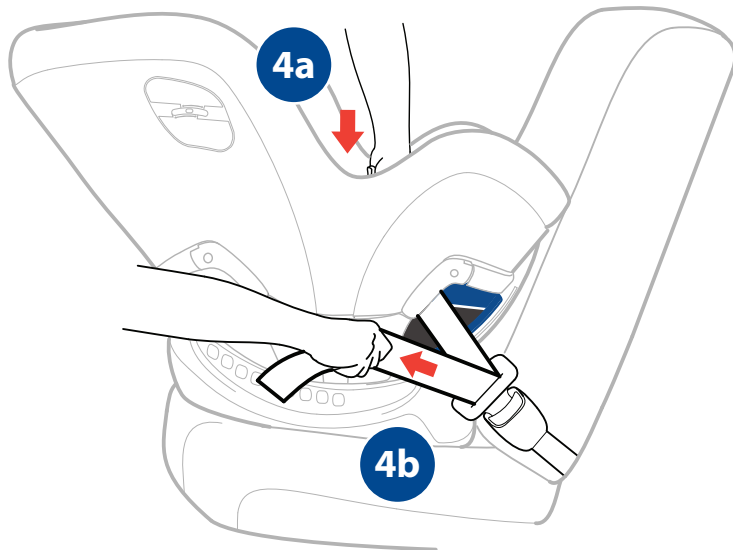
УСТАНОВКА З ДВОТОЧКОВИМ РЕМЕНЕМ АВТО

- 4 Натискаючи на автокрісло (а), щільно затягніть двоточковий ремінь автомобіля (b)

ПЕРЕВІРТЕ СЕБЕ

- ✓ Тримаючи автокрісло за обидва боки біля отвору REAR-FACING, потягніть його з боку на бік та вперед. Ремені безпеки автомобіля повинні бути щільно затягнуті, автокрісло не повинно рухатись більше ніж на 25 мм.
- ✓ Переконайтесь, що автокрісло встановлено згідно рівня на індикаторі для REAR-FACING на блакитній наліпці. Переконайтесь, що голова немовляти не падає вперед. Якщо необхідно, послабте двоточковий ремінь автомобіля та повторіть установку для впевненості в тому, що автокрісло встановлено правильно.
- ✓ Перевіряйте установку перед кожним використанням автокрісла.

УСТАНОВКА З ДВОТОЧКОВИМ РЕМЕНЕМ АВТО



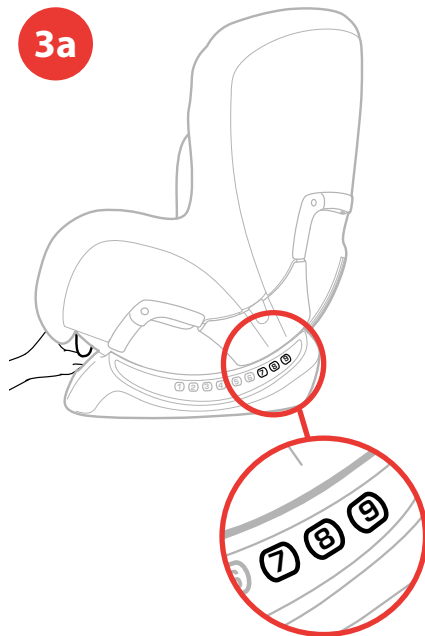
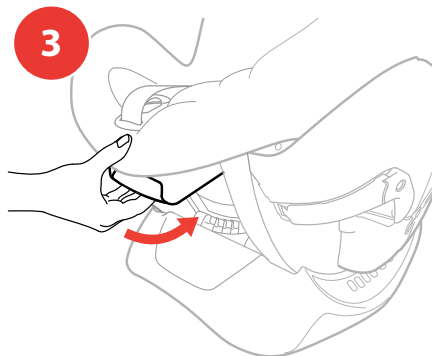
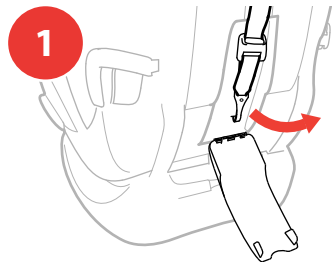
З ЧОГО ПОЧИНАТИ

- 1 ЯКЩО У ВАШОМУ АВТОМОБІЛІ Є СПЕЦІАЛЬНЕ КРІПЛЕННЯ TETHER – Перед розміщенням дитячого автокрісла в автомобілі дістаньте спеціальний ремінь Tether з контейнеру, де він зберігається. Якщо кріплення Tether в автомобілі недоступне, спеціальний ремінь Tether повинен бути схований.
- 2 Переконайтеся, що автомобіль стоїть на рівній поверхні, якщо це можливо.



- 3 Натисніть на ручку регулювання нахилу на автокріслі та установіть крісло у вертикальне положення, як показано на (а).

УСТАНОВКА У НАПРЯМКУ РУХУ



УСТАНОВКА ЗА НАПРЯМКОМ РУХУ

4 Розмістіть дитяче автокрісло за напрямком руху автомобіля. Переконайтеся, що замок ременя автомобіля не заблоковано. Покладіть спеціальний ремінь Tether на спинку сидіння автомобіля.

5



Установка на рівній поверхні: Знайдіть індикатор контролю рівня нахилу і відрегулюйте нахил сидіння в будь-яке положення таким чином, щоб бульбашка знаходилась між лініями для установки **FORWARD-FACING**.

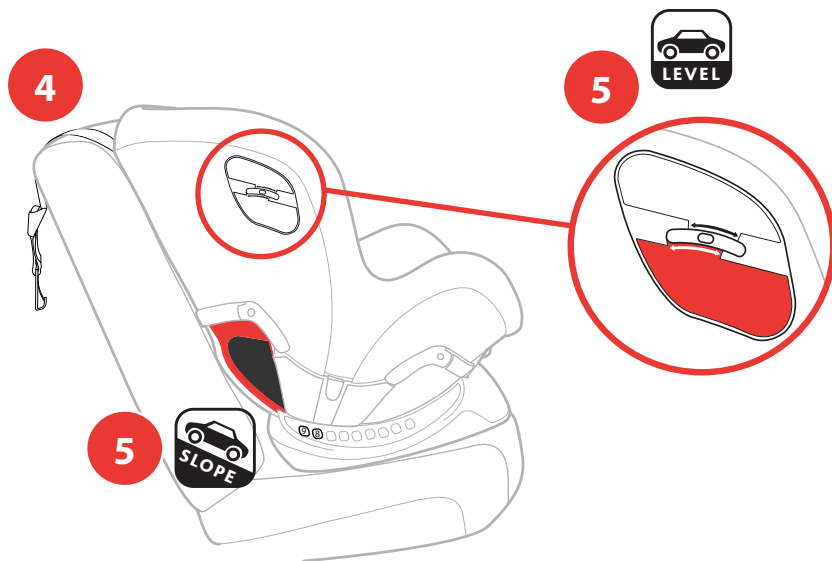


Установка на схилі: Якщо автомобіль розміщено на схилі, встановіть нахил сидіння **ТІЛЬКИ** в позиції 8 чи 9.

Опції установки:

- *Встановлення за допомогою LATCH на стор. 58*
- *Встановлення з триточковим ременем авто на стор. 64*
- *Встановлення з двоточковим ременем авто на стор. 70*

УСТАНОВКА ЗА НАПРЯМКОМ РУХУ



УСТАНОВКА ЗА ДОПОМОГОЮ LATCH

⚠ Не використовуйте ремені системи LATCH для кріплення автокрісла, якщо дитина важить більше 18 кг.

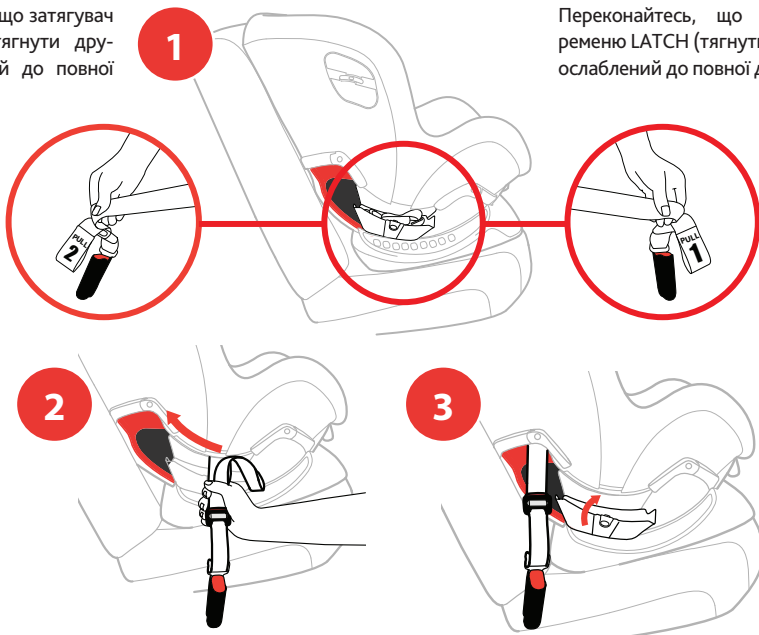
- 1** Знайдіть контейнер для зберігання ременю LATCH. Дістаньте ремені LATCH. Переконайтеся, що SuperCinch™ затягувач ременю LATCH (тягнути другим) і затягувач ременю LATCH (тягнути першим) послаблені на всю їх довжину.
- 2** Візьміть обидва кінці ременів LATCH. Протягніть ремень LATCH до червоної наліпки **FORWARD-FACING** з обох сторін.
Зауважте: обидва контейнери для зберігання ременів LATCH повинні бути відкритими, а ремені LATCH повинні бути повністю витягнутими.
- 3** Закрийте обидва контейнери зберігання ременів LATCH.

⚠ ЗАВЖДИ тримайте контейнери зберігання LATCH зачиненими, за виключенням випадків, коли ви регулюєте їх розміщення.

УСТАНОВКА ЗА ДОПОМОГОЮ LATCH

Переконайтесь, що затягувач SuperCinch™ (тягнути другим) ослаблений до повної довжини.

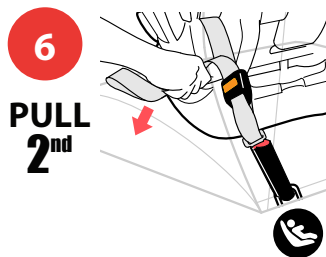
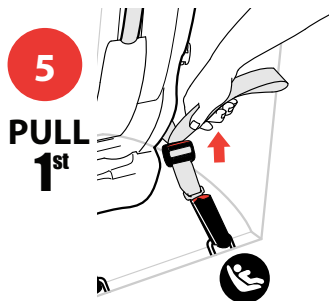
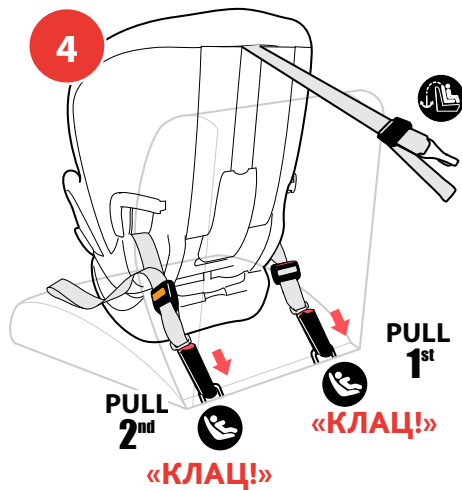
Переконайтесь, що затягувач ременя LATCH (тягнути першим) ослаблений до повної довжини.



УСТАНОВКА ЗА ДОПОМОГОЮ LATCH

- 4 Знайдіть гачки для кріплення ременів LATCH в автомобілі. Приєднайте обидва замки ременів LATCH до них.
- 5 Потягніть за ремінь затягувача (Pull 1st) поки ремінь не буде туго натягнутим.
- 6 Потягніть за ремінь затягувача SuperCinch™ (Pull 2nd) для фінальної фіксації автокрісла.

УСТАНОВКА ЗА ДОПОМОГОЮ LATCH



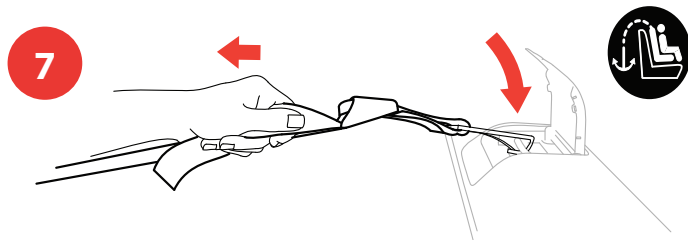
УСТАНОВКА ЗА ДОПОМОГОЮ LATCH

- 7 Знайдіть місце для кріплення гачка Tether. Потягніть за затягувач Tether так щоб не відчувалась його слабина.

ПЕРЕВІРТЕ СЕБЕ

- ✓ Тримаючи автокрісло біля місця його кріплення до автомобіля (залежить від способу кріплення, що ви обрали), спробуйте зсунути його вліво-вправо та назад-вперед. Ремені автомобіля повинні залишитись натягнутими та автокрісло не повинно рухатись вліво-вправо або вперед більше ніж на 25 мм.
- ✓ Переконайтесь, що бульбашка на індикаторі контролю рівня нахилу знаходиться між лініями на червоній наліпці FORWARD-FACING. Якщо необхідно, послабте ремені LATCH та Tether, відрегулюйте нахил та повторіть установку, щоб переконатись, що автокрісло встановлене належним чином.
- ✓ Перевіряйте установку перед кожним використанням автокрісла.

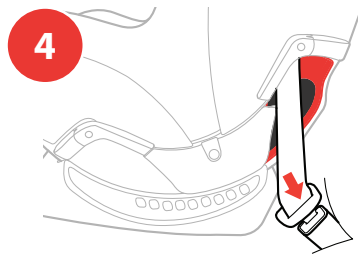
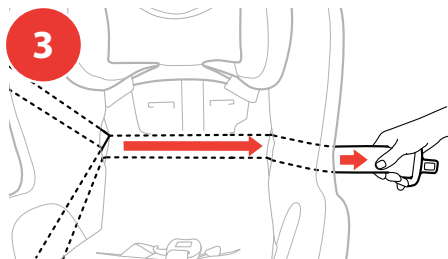
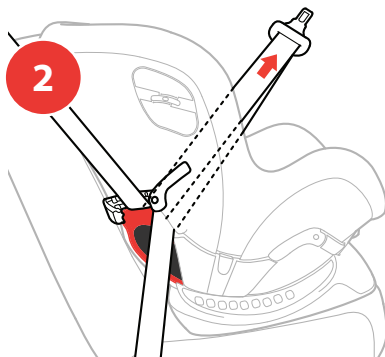
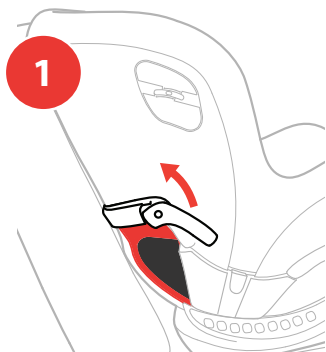
УСТАНОВКА ЗА ДОПОМОГОЮ LATCH



УСТАНОВКА З ТРИТОЧКОВИМ РЕМЕНЕМ АВТО

- 1** Завжди використовуйте замок Lock-Off, що розташований на протилежній стороні від замка ременів автомобіля. Підійміть важіль замка Lock-Off, щоб відкрити його.
- 2** Протягніть триточковий ремень безпеки вашого авто скрізь замок Lock-Off та між оббивкою та корпусом автокрісла в місці, позначеному червоною наліпкою BELT PATH на боковій стороні автокрісла.
- 3** Витягніть ремень з іншого боку автокрісла, як на малюнку.
- 4** Потягніть ремень донизу через отвір позначений червоною наліпкою BELT PATH та пристебніть до замка ременя автомобіля. Поставте оббивку автокрісла на місце.

УСТАНОВКА 3 ТРИТОЧКОВИМ РЕМЕНЕМ АВТО



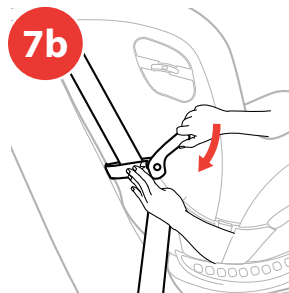
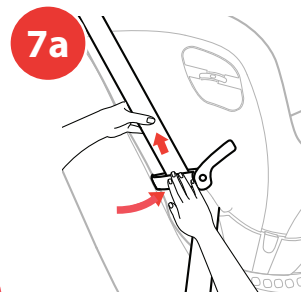
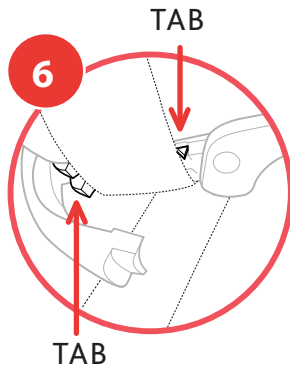
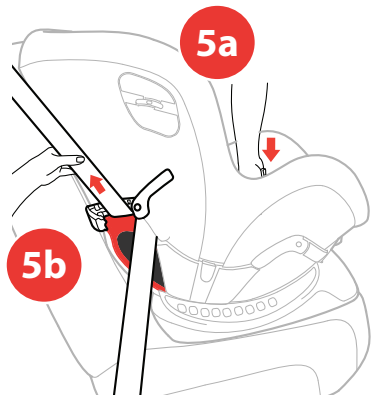
УСТАНОВКА З ТРИТОЧКОВИМ РЕМЕНЕМ АВТО

- 5 Натискаючи на автокрісло (a), натягніть ремінь безпеки автомобіля (b).
- 6 Продовжуйте натягувати ремінь безпеки авто та розмістіть його всередині замка Lock-Off. Замок Lock-Off не закриється та не зафіксує ремінь, якщо він неправильно розташований.
- 7 Натягуючи ремінь безпеки авто, закрийте замок Lock-Off (a) та потягніть важіль донизу, щоб закрити замок Lock-Off (b).

⚠ Завжди тримайте замок Lock-Off закритим.

⚠ Не натягуйте ремінь безпеки після закриття замка Lock-Off. Це може пошкодити замок та/або ремінь.

УСТАНОВКА 3 ТРИТОЧКОВИМ РЕМЕНЕМ АВТО



УСТАНОВКА З ТРИТОЧКОВИМ РЕМЕНЕМ АВТО

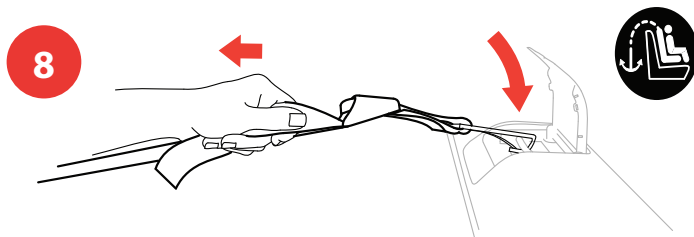
8

Знайдіть місце для кріплення гачка Tether в вашому автомобілі. Приєднайте до нього гачок. Потягніть за затягувач.

ПЕРЕВІРТЕ СЕБЕ

- ✓ Тримавши автокрісло біля місця його кріплення до автомобіля (залежить від способу кріплення, що ви обрали), спробуйте зсунути його вліво-вправо та назад-вперед. Реміні автомобіля повинні залишитись натягнутими та автокрісло не повинно рухатись вліво-вправо або вперед більше ніж на 25 мм.
- ✓ Переконайтесь, що бульбашка на індикаторі контролю рівня нахилу знаходиться між лініями на червоній наліпці FORWARD-FACING. Якщо необхідно, послабте реміні LATCH та Tether, відрегулюйте нахил та повторіть установку, щоб переконатись, що автокрісло встановлене належним чином.
- ✓ Перевіряйте установку перед кожним використанням автокрісла.

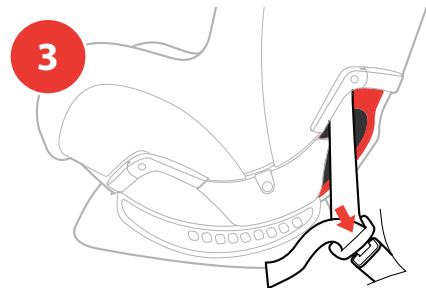
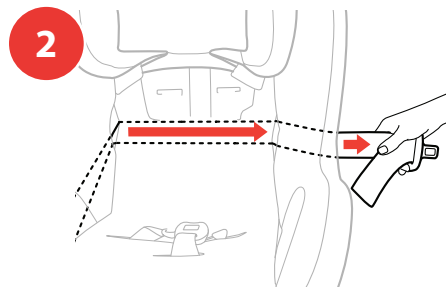
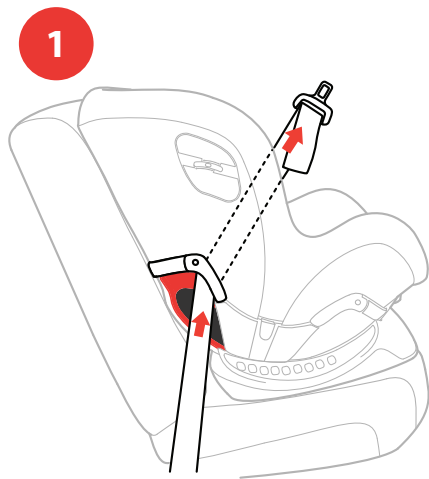
УСТАНОВКА 3 ТРИТОЧКОВИМ РЕМЕНЕМ АВТО



УСТАНОВКА З ДВОТОЧКОВИМ РЕМЕНЕМ АВТО

- 1** Протягніть двоточковий ремень безпеки вашого авто скрізь замок Lock-Off та між оббивкою та корпусом автокрісла в місці, позначеному червоною наліпкою BELT PATH на боковій стороні автокрісла.
- 2** Витягніть ремень з іншого боку автокрісла, як на малюнку.
- 3** Потягніть ремень донизу через отвір, позначений червоною наліпкою BELT PATH та пристебніть до замка ременя автомобіля. Поставте оббивку автокрісла на місце.

УСТАНОВКА З ДВОТОЧКОВИМ РЕМЕНЕМ АВТО



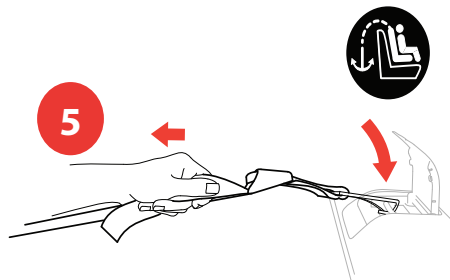
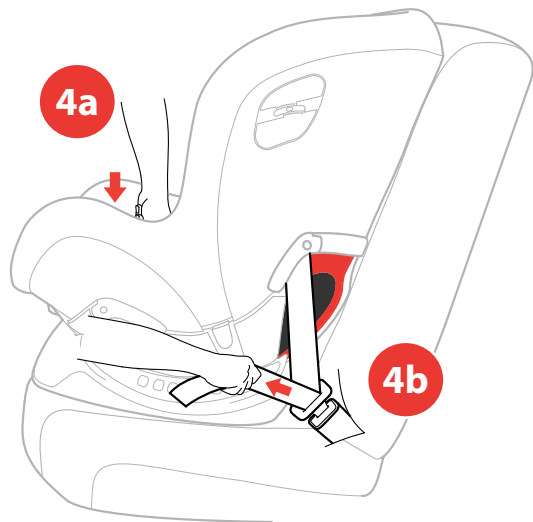
УСТАНОВКА З ДВОТОЧКОВИМ РЕМЕНЕМ АВТО

- 4 Натискаючи на автокрісло (а), натягніть вільний кінець ременя авто (b).
- 5 Знайдіть місце для закріплення гачка Tether в вашому авто. Приєднайте до нього гачок. Натягніть спеціальний ремінь Tether за допомогою затягувача.

ПЕРЕВІРТЕ СЕБЕ

- ✓ Тримавши автокрісло за обидва боки біля отвору REAR-FACING потягніть його з боку на бік, та вперед. Реміні безпеки автомобіля повинні бути щільно затягнуті, автокрісло не повинно рухатись більше ніж на 2,5 см.
- ✓ Переконайтесь, що автокрісло встановлено згідно рівня на індикаторі для REAR-FACING на блакитній наліпці. Переконайтесь, що голова немовляти не падає вперед. Якщо необхідно, послабте двоточковий ремінь автомобіля та повторіть установку для впевненості в тому, що автокрісло встановлено правильно.
- ✓ Перевіряйте установку перед кожним використанням автокрісла.

УСТАНОВКА 3 ДВОТОЧКОВИМ РЕМЕНЕМ АВТО



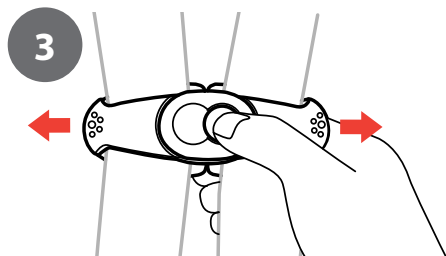
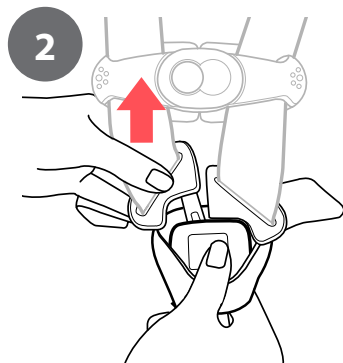
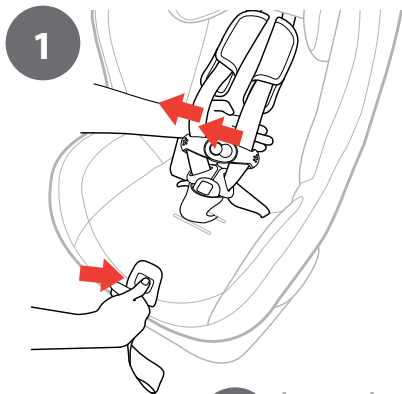
РОЗМІЩЕННЯ ДИТИНИ В АВТОКРІСЛІ

Для більш комфортного розміщення у автокріслі новонароджених використовуйте вкладиш для немовля. Подобиці на стор. 26

Якщо паховий ремінь знаходиться під дитиною, в такому випадку його необхідно відрегулювати. Подобиці на стор. 24 «Регулювання пахового ременя»

- 1** Послабте ремені, натиснувши на кнопку регулювання ременів на автокріслі, і потягніть вперед за обидва плечові ремені.
- 2** Відстебніть ремені, натиснувши на кнопку замку ременів, і витягніть обидві пряжки ременів.
- 3** Відкрийте додатковий замок, натиснувши на кнопку у центрі кліпси, і роз'єднайте додатковий замок.

РОЗМІЩЕННЯ ДИТИНИ В АВТОКРІСЛІ



РОЗМІЩЕННЯ ДИТИНИ В АВТОКРІСЛІ

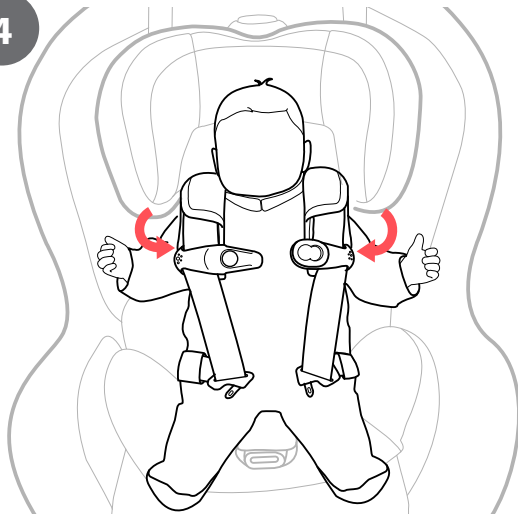
4

Розмістіть дитину в автомобільному кріслі спиною до спинки сидіння. Натягніть плечові ремені на плечі дитини і навколо талії дитини. Переконайтеся, що ремені автокрісла не перекручені.

Якщо дитина одягнута у теплий одяг, приділіть додаткову увагу ременям безпеки автокрісла – переконайтеся, що ремені безпеки лежать на плечах дитини, відрегульовані таким чином, що одяг стиснуто та дитина не може перехилитися вперед, а також додатковий замок ременів знаходиться на рівні пахв. Не вдягайте одяг, який заважає правильному встановленню і коригуванню ременів безпеки автокрісла.

РОЗМІЩЕННЯ ДИТИНИ В АВТОКРІСЛІ

4



РОЗМІЩЕННЯ ДИТИНИ В АВТОКРІСЛІ

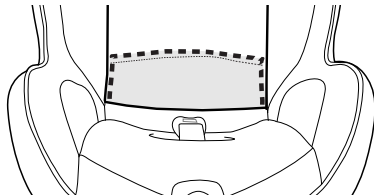
5

Відрегулюйте ремені безпеки по висоті вгору або вниз, пересуваючи ручку регулювання підголів'я. Переконайтеся, що підголів'я зафіксовано, перш ніж затягувати ремені.

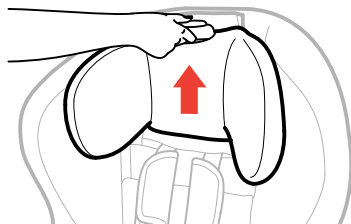
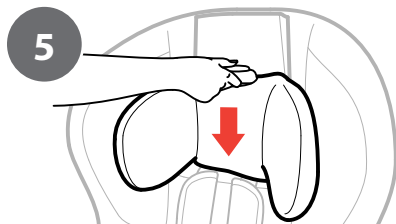
ПОЛОЖЕННЯ ПРОТИ РУХУ – Розмістіть ремені безпеки автокрісла на рівні або нижче плечей дитини.

ПОЛОЖЕННЯ ЗА НАПРЯМКОМ РУХУ – Розмістіть ремені безпеки автокрісла на рівні або вище плечей дитини.

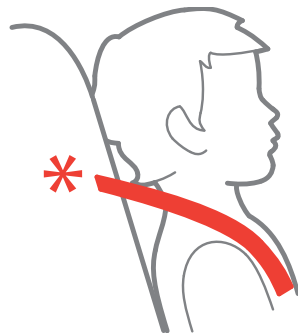
Якщо використовується найнижчий рівень установки підголів'я/ременів безпеки, переконайтеся, що оббивка спинки сидіння складена



РОЗМІЩЕННЯ ДИТИНИ В АВТОКРІСЛІ



**НА РІВНІ АБО НИЖЧЕ
ПЛЕЧЕЙ ДИТИНИ**



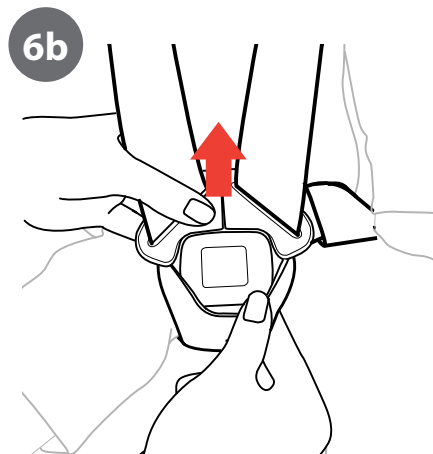
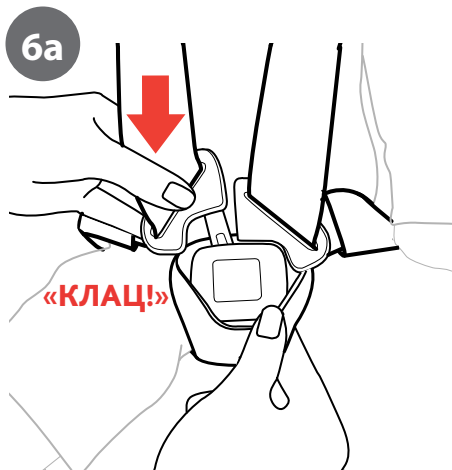
**НА РІВНІ АБО ВИЩЕ
ПЛЕЧЕЙ ДИТИНИ**

РОЗМІЩЕННЯ ДИТИНИ В АВТОКРІСЛІ

6

Вставте кожну пряжку в замок ременя, почувши звук «клац» (а). Потягніть вгору за дві пряжки, переконавшись, що вони надійно зафіксовані (б).

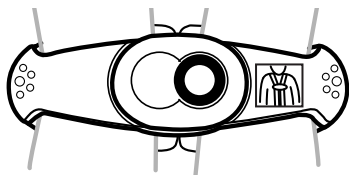
РОЗМІЩЕННЯ ДИТИНИ В АВТОКРІСЛІ



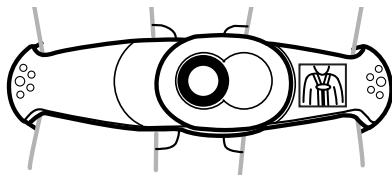
РОЗМІЩЕННЯ ДИТИНИ В АВТОКРІСЛІ

- 7 Закріпіть додатковий замок, з'єднавши обидві сторони разом, – має пролунати звук «клац».

Ремені автокрісла повинні щільно прилягати та розміщуватись посередині плечей дитини. Додатковий замок може бути використаний як для більшої, так і для меншої дитини. Оберіть найкраще для вас.



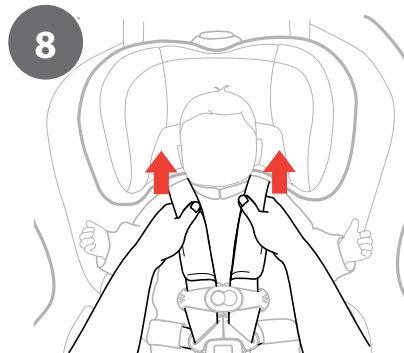
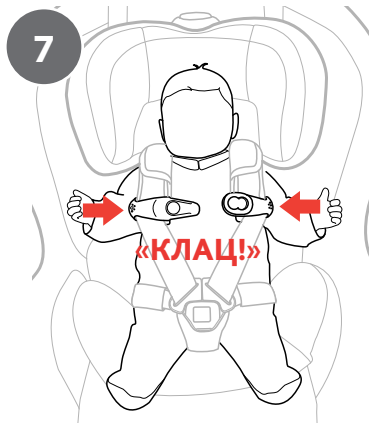
МЕНША ДИТИНА



БІЛЬША ДИТИНА

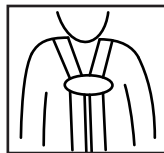
- 8 Потягніть додатковий замок та накладки ременів донизу від шиї дитини у напрямку до замку ременів. Потягніть обидва ремені догори, щоб їх затягнути.

РОЗМІЩЕННЯ ДИТИНИ В АВТОКРІСЛІ



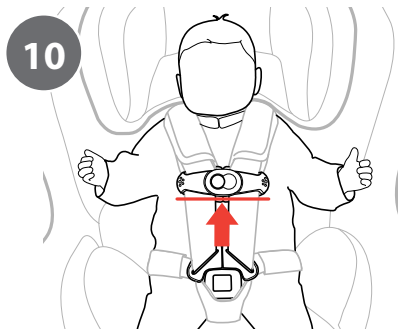
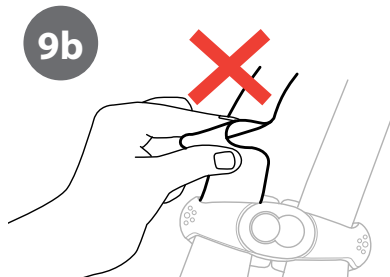
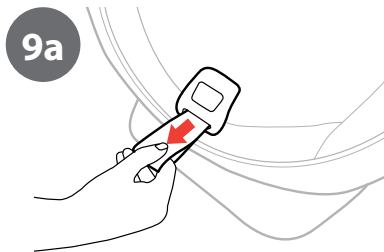
РОЗМІЩЕННЯ ДИТИНИ В АВТОКРІСЛІ

- 9 Затягніть ремені, обережно потягнувши пасок регулювання ременів до моменту, коли ремені будуть щільно прилягати до дитини (а). Якщо ви можете затиснути складку на ремені, він погано затягнутий (b). В такому випадку ще раз скористайтесь паском регулювання ременів.
- 10 Розмістіть накладки ременів на плечах дитини. Потім потягніть додатковий замок до центру грудної клітки, на рівні з пахвами.



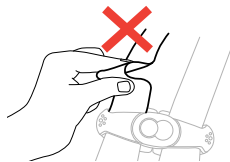
⚠ УВАГА – Якщо ремені прилягають не щільно, дитину може викинути з автокрісла при гальмуванні або аварії, що може призвести до травм або загибелі.

РОЗМІЩЕННЯ ДИТИНИ В АВТОКРІСЛІ



ПЕРЕВІРЯЄМО БЕЗПЕКУ

- ✓ Щільно затягнутий ремінь не повинен провисати. Він не повинен тиснути дитині чи змушувати її приймати неприродню позу.



- ✓ Ремені повинні лежати рівно та розташовуватися по центру плечей.
- ✓ Перевірте висоту плечових ременів: проти руху* – ремені крісла повинні знаходитись на рівні або трохи нижче плечей, за напрямком руху* – ремені повинні знаходитись вище плечей дитини.



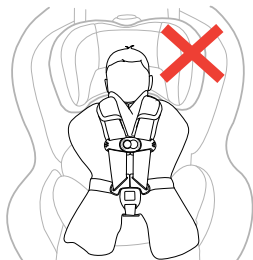
ПРОТИ РУХУ



ЗА НАПРЯМКОМ РУХУ

ПЕРЕВІРЯЄМО БЕЗПЕКУ

- ✓ Перевірте положення додаткового замка: він має бути по центру грудей, на рівні пахв.
- ✓ Ніколи не садіть дитину в автокрісло в об'ємному одязі – це може заважати надійній фіксації в автокріслі.
- ✓ Ніколи не садіть загорнуту в ковдру дитину в автокрісло. Вкрийте дитину ковдрою, тільки після того, як надійно зафіксуєте ремені безпеки.



⚠ УВАГА – Якщо ремені прилягають не щільно, дитину може викинути з автокрісла при гальмуванні або аварії, що може призвести до травм або загибелі.

ВИКОРИСТАННЯ В ЛІТАКУ

Під час подорожі з дитиною літаком ви також можете використовувати автомобільне крісло. Проконсультуйтеся з авіалінією перед польотом з приводу використання автокрісла.

- Це автокрісло сертифіковане для використання в літаках.
- Автокрісло встановлюється тільки на сидіння, які встановлені за напрямком руху.
- Автомобільне сидіння встановлюється так само, як в автомобілі. Інструкцію з встановлення проти напрямку руху дивіться на стор. 38, за напрямком руху на стор. 56.

ПІДСТАКАННИК

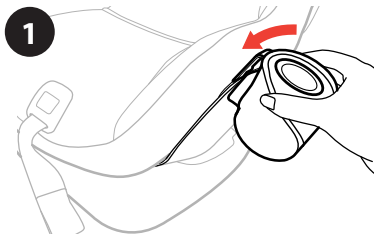
⚠ УВАГА – Використовуйте тільки пластикові чашки, не встановлюйте в підстаканник скляний та металевий посуд. Використовуйте чашки обсягом не більше 350 мл. Ніколи не ставте гострі предмети в підстаканник. При аварії ці предмети можуть нашкодити вам чи вашій дитині і призвести до серйозних травм.

1 КРІПЛЕННЯ ПІДСТАКАННИКА:

Підстаканник встановлюється з обох сторін автокрісла, кріплення позначено значком.

2 ЗАХИСНА КРИШКА:

Вставте тримач чашки в проріз у верхній частині оббивки (a) і поверніть підстаканник (b).



ЧИЩЕННЯ ТА ДОГЛЯД

1

ЗНЯТТЯ НАКЛАДОК З РЕМЕНІВ:

Відчепіть липучки і зніміть накладки.

2

УСТАНОВКА НАКЛАДОК НА РЕМЕНІ:

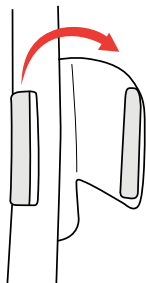
Обгорніть ремінь накладками шляхом складання (а).

Закріпіть липучки (b).

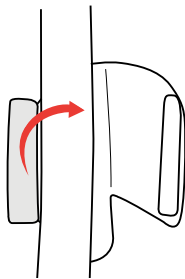
Переконайтеся, що вони встановлені, як показано на малюнку (c).

ЧИЩЕННЯ ТА ДОГЛЯД

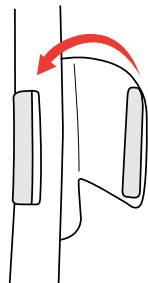
1



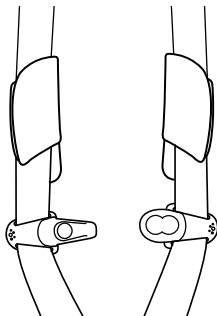
2a



2b



2c



3

ЗНЯТТЯ НАКЛАДКИ ПАХОВОГО РЕМЕНЯ:

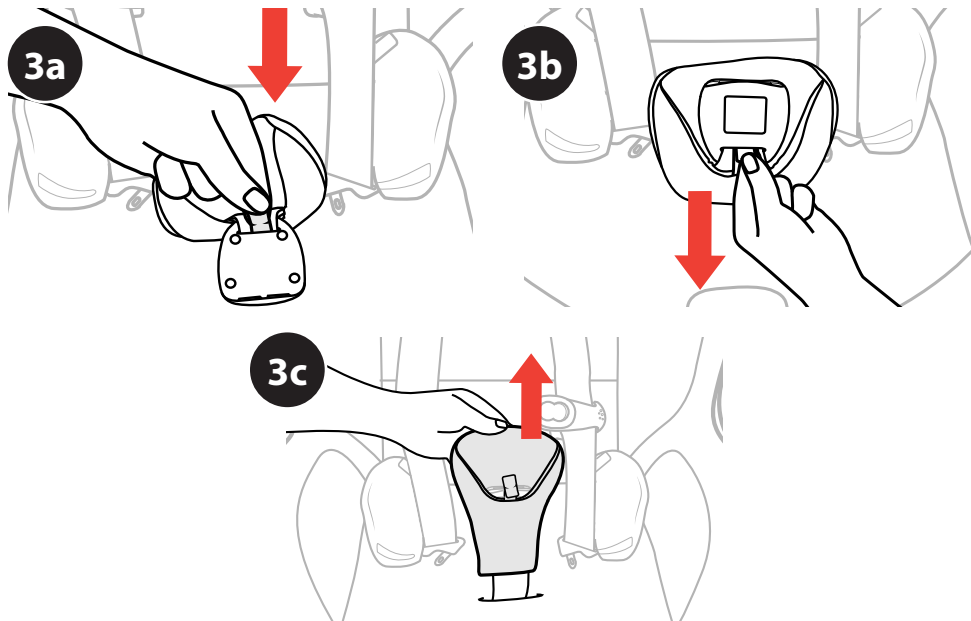
Знайдіть накладку пахового ременя і прошовніть його через отвір накладки (а).
Потягніть за язичок назовні (донизу) через передню частину ременя (b) і зніміть накладку з замка ременя (с).

4

ВСТАНОВЛЕННЯ НАКЛАДКИ ПАХОВОГО РЕМЕНЯ:

Повторіть пункт 3 у зворотному порядку.

ЧИЩЕННЯ ТА ДОГЛЯД

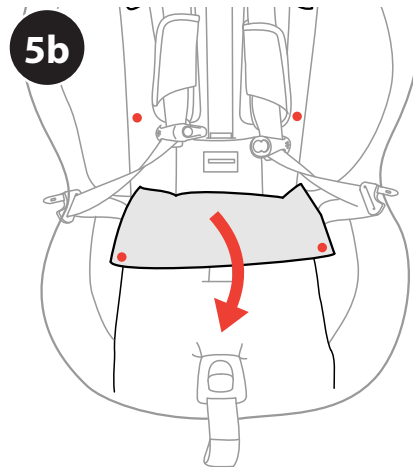
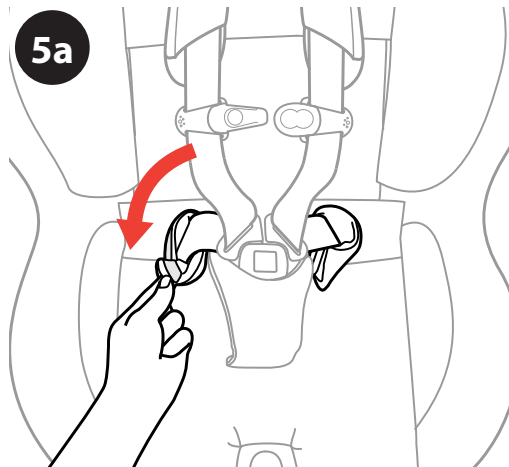


5

ЗНЯТТЯ М'ЯКИХ ЧАСТИН:

Відстебніть пряжки. Відчепіть липучки з обох сторін ременів (а).
Відстебніть м'яку частину сидіння і потягніть вперед (b).

ЧИЩЕННЯ ТА ДОГЛЯД



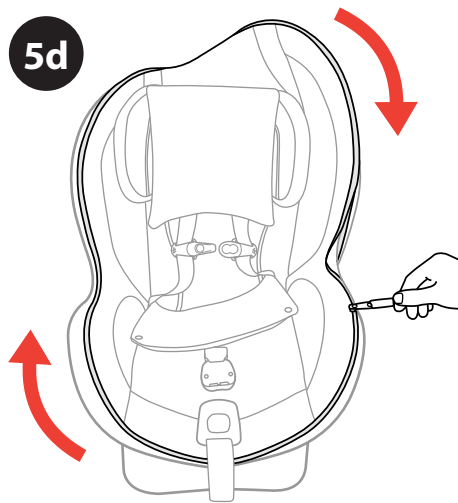
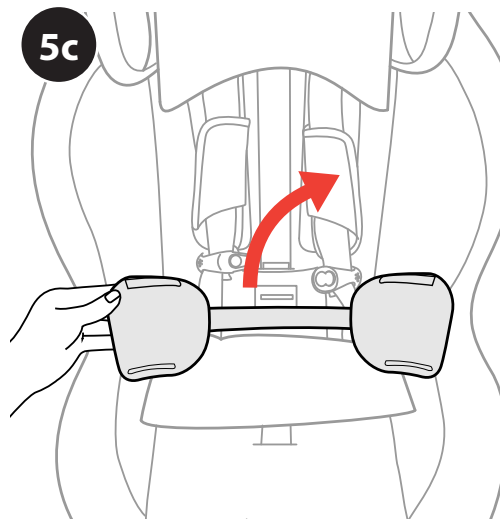
5

ЗНЯТТЯ М'ЯКИХ ЧАСТИН:

Зніміть накладки бокових ременів (c).

Знайдіть блискавку у верхній частині автокрісла, розстебніть оббивку (d).

ЧИЩЕННЯ ТА ДОГЛЯД



ЧИЩЕННЯ ТА ДОГЛЯД

5 ЗНЯТТЯ М'ЯКИХ ЧАСТИН:

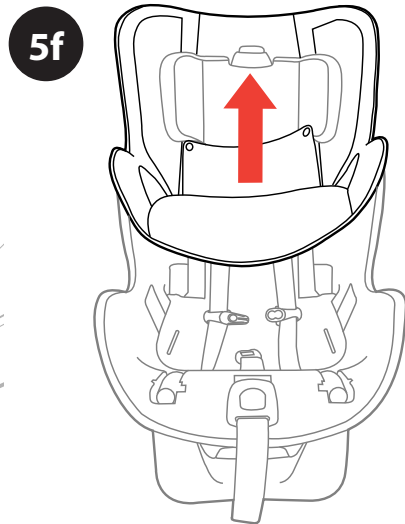
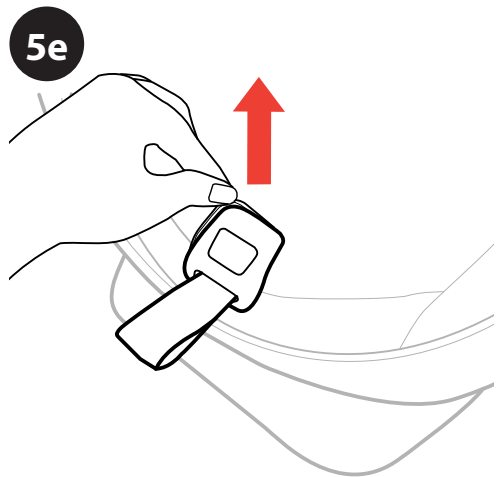
Потягніть оббивку сидіння від кнопки регулювання ременів (e). Обережно потягніть оббивку на себе (f).

6 ВСТАНОВЛЕННЯ М'ЯКИХ ЧАСТИН:

Повторіть пункти про зняття у зворотному порядку.

⚠ НІКОЛИ не використовуйте дитяче крісло без чохла.

ЧИЩЕННЯ ТА ДОГЛЯД



7

ЗНЯТТЯ ПАХОВОГО РЕМЕНЯ:

Повністю відкиньте сидіння (номер 1 на індикаторі нахилу). Посуньте кнопку пахового замка, потягнувши ремені на себе, щоб відкрити відсік (а). Поверніть металеву пряжку на 90° і протягніть через отвір (b). Потягніть паховий ремінь на себе (с).

⚠ НІКОЛИ не використовуйте дитяче крісло без пахового ременя.

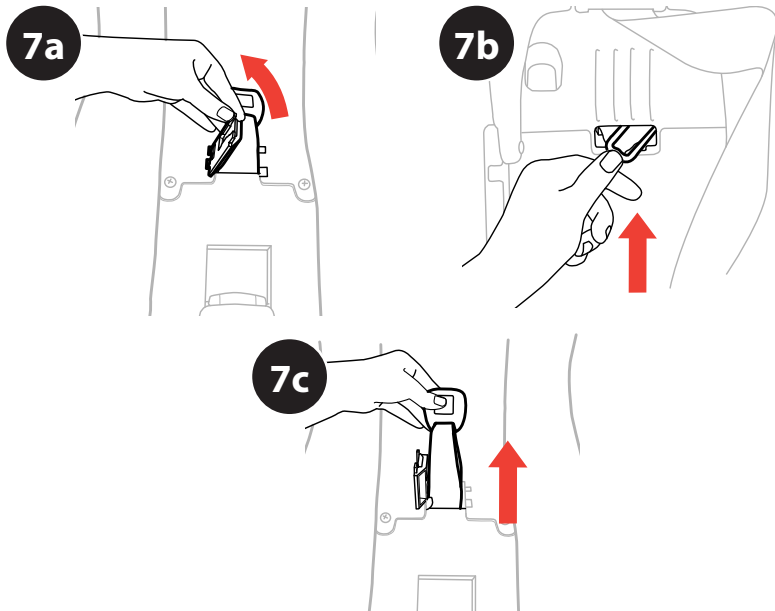
8

УСТАНОВКА ПАХОВОГО РЕМЕНЯ:

Повторіть пункти про зняття у зворотному порядку.

⚠ НЕ ВИКОРИСТОВУЙТИ дитяче автомобільне крісло, якщо ремені пошкоджені. Для правильної установки і зняття ременів відвідайте веб-сайт www.chicco.com.ua або зателефонуйте 0-800-5000-58. (Безкоштовно зі стаціонарних телефонів Укртелеком.)

ЧИЩЕННЯ ТА ДОГЛЯД



ЧИЩЕННЯ ТА ДОГЛЯД

⚠ НЕ ВИКОРИСТОВУЙТЕ ВІДБІЛЮВАЧ, розчинники або миючі засоби, вони можуть послабити пластик і ремені.

⚠ НЕ ВИКОРИСТОВУЙТЕ МАСТИЛЬНІ МАТЕРІАЛИ для замків. Це може привести до їх несправності.

- **Очищення чохла:**

Прати руками або в пральній машині при температурі 30°C, використовуючи м'який миючий засіб. Як зняти чохол, дивіться на стор. 96.

- **Очищення накладок на ременях:**

Ручне прання в мильному розчині.

- **Очищення пластику:**

Чистити вологою губкою, змоченою в мильному розчині. Витерти сухим рушником.

ЧИЩЕННЯ ТА ДОГЛЯД

- **Очищення ременя безпеки автокрісла:**

Чистити вологою губкою, змоченою в мильному розчині. Висушити на відкритому повітрі. Не прати в пральній машинці.

- **Очищення LATCH ременя:**

Чистити вологою губкою, змоченою в мильному розчині. Висушити на відкритому повітрі.

- **Очищення Замків ременя та LATCH замків:**

Чистити вологою губкою, змоченою в мильному розчині. Якщо сміття потрапило у замки, потрібно його видалити і промити в теплій воді. Сушити на відкритому повітрі. Як зняти замки, дивіться на стор. 98.



НЕ ЗНИМАЙТЕ LATCH ремені та ремені безпеки. Для отримання додаткової інформації відвідайте веб-сайт www.chicco.com.ua або зателефонуйте 0-800-5000-58. (Безкоштовно зі стаціонарних телефонів Укртелеком.)

