

Disney  
baby

bright  
starts™

12206-ES



Шезлонг  
Minnie Mouse Rosy Skies™

[brightstarts.com](http://brightstarts.com)

# ВАЖЛИВО! ПРОЧИТАЙТЕ УВАЖНО ІНСТРУКЦІЮ ТА ДОТРИМУЙТЕСЬ ЇЇ РЕКОМЕНДАЦІЙ ПРИ ПОДАЛЬШОМУ ВИКОРИСТАННІ.

## ПОПЕРЕДЖЕННЯ

**ЗАГРОЗА ПАДІННЯ:** при неправильному використанні немовлята зазнавали переломів черепа під час падіння з заколисувача.

- **НІКОЛИ** не залишайте дитину без нагляду.
- Використовуйте виріб **ЛИШЕ** на підлозі.
- **НІКОЛИ** не використовуйте на піднятих поверхнях (наприклад, стіл).
- **НІКОЛИ** не піднімайте та не переносьте дитину в заколисувачі.
- **НІКОЛИ** не піднімайте заколисувач, використовуючи ігрову дугу в якості ручки.

**НЕБЕЗПЕКА УДУШЕННЯ:** малюки задихалися, коли заколисувач перевертався на м'яких поверхнях.

- **НІКОЛИ** не використовуйте заколисувач на ліжку, дивані, подушці чи іншій м'якій поверхні.
- Ніколи не залишайте дитину без нагляду, коли вона перебуває у портативній гойдалці. Цей продукт небезпечний для сну. Якщо дитина засне, якнайшвидше вийміть її та покладіть на тверду рівну поверхню для сну, наприклад, ліжечко або люльку.

### ЩОБ ЗАПОБІГТИ ПАДІННЮ ТА УДУШЕННЮ:

- **ЗАВЖДИ** використовуйте засоби фіксації. Відрегулюйте їх таким чином, аби вони прилягали щільно.
- **НЕ** використовуйте заколисувач, якщо дитина намагається сісти (це може відбуватися, коли дитині виповнилося приблизно 9 місяців), або якщо її вага досягла 9 кг.
- Ніколи не дозволяйте дитині спати у заколисувачі.
- **НІКОЛИ** не прикріплюйте додаткові мотузки чи ремені до виробу.
- **НІКОЛИ** не використовуйте цей виріб у якості коляски під час подорожей автівкою чи літаком.

## ВАЖЛИВО

- Збірку заколисувача має виконувати дорослий.
- Будь ласка, перед збіркою та використанням виробу прочитайте всі інструкції.
- Слід бути обережним під час розпакування та збірці.
- Регулярно перевіряйте виріб на наявність пошкоджених, відсутніх чи незакріплених деталей.
- **НЕ** використовуйте, якщо будь-яка деталь виробу відсутня, пошкоджена чи зламана.
- Зв'яжіться з Kids2 з питань заміни деталей та вказівок при необхідності. Ніколи не замінійте деталі.
- Даний виріб не призначений для сну. Якщо дитині необхідно поспати, покладіть її до зручної колиски чи ліжка.

# Інформація про елементи живлення

Для музичного пристрою потрібні (3) лужні батарейки розміру C/LR14 (1,5 V) (не входять у комплект).



**УВАГА!** Дотримуйтесь інструкцій з використання батарейок, що представлені в даному розділі. В іншому випадку термін служби батарейок може скоротитися. Можливим також є витік або розрив батарейки. Аби запобігти витоку батарейки, який може викликати опіки шкіри та очей, дотримуйтеся цих правил:

- завжди тримайте батарейки подалі від дітей.
- Ніколи не змішуйте старі та нові батарейки, або батарейки різних марок чи типів.
- Завжди замінійте весь комплект батарейок одночасно.
- Використовуйте лише батарейки того самого або аналогічного типу, що і рекомендовані.
- Використовуйте лише рекомендовані батарейки того самого або аналогічного типу.
- Встановлюйте батарейки таким чином, щоб полярність кожної з них відповідала позначкам в батарейному відсіку.
- Не замикайте батарейки накоротко.
- Не зберігайте батареї в місцях з високими температурами (наприклад, на горищах, в гаражах чи автомобілях).
- Вилучіть непрацюючі батарейки з батарейного відсіку.
- Ніколи не намагайтеся перезарядити батарейку, якщо на ній немає спеціальної позначки «перезаряджається».
- Акумуляторні батарейки потрібно вийняти з іграшки перед зарядженням.
- Акумуляторні батарейки потрібно заряджати лише під наглядом дорослих.
- Негайно утилізуйте використані батарейки.
- Використовуйте правильний спосіб утилізації батарейок.
- Вийміть батарейки перед тим, як зберігати виріб на тривалий період часу.
- Розряджені батарейки спричиняють нестабільну роботу виробу, включаючи спотворений звук, тьмяні або несправні вогники, а також сповільнюють чи відключають функціонування моторизованих частин. Оскільки кожен електричний компонент вимагає різної робочої напруги, замініть батарейки, коли будь-яка з функцій не спрацює.
- Не утилізуйте виріб або батареї у вогні, батареї можуть вибухнути або витекти.



Даний символ означає, що виріб не можна утилізувати у побутових відходах, оскільки батарейки містять речовини, які можуть завдати шкоди навколишньому середовищу та здоров'ю. Зверніться до органів місцевої влади щодо інформації про переробку та збір.

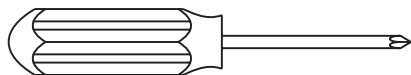
## Догляд та очищення

- **Подушка сидіння** – зніміть з каркасу. Закріпіть пряжки на системі фіксації та подушці сидіння. Закріпіть усі застібки-липучки у відповідних місцях. Машинне прання при низьких температурах, делікатний режим. Без відбілювання. Сушити в сушильній машині при низьких температурах.
- **Підголівник** – машинне прання при низьких температурах, делікатний режим прання. Без відбілювання. Просушити на горизонтальній поверхні.
- **Ігрова дуга та іграшки** – протріть вологою ганчіркою з мильним розчином. Не занурюйте у воду. Просушіть.
- **Каркас** – протріть металевий каркас м'якою та чистою ганчіркою з мильним розчином.

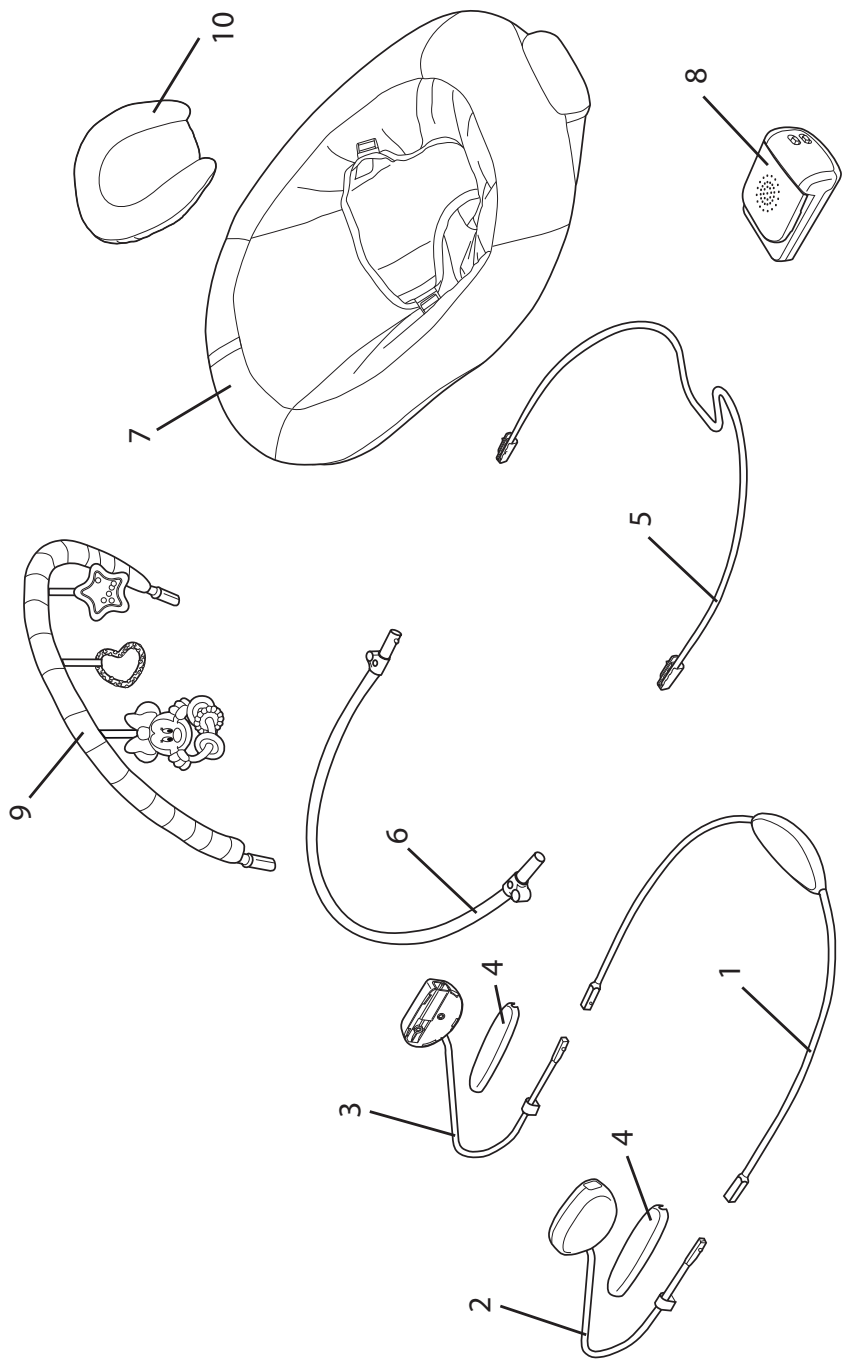
## Список деталей

№ деталі	Кількість	Опис
1	(1)	Трубка опорної рами
2	(1)	Елемент опорної рами, лівий
3	(1)	Елемент опорної рами, правий
4	(1)	Накладки на ноги, задні
5	(1)	Труба підніжки
6	(1)	Труба спинки
7	(1)	Накладка для сидіння
8	(1)	Музичний вузол/вібрація
9	(1)	Планка для іграшок з іграшками
10	(1)	Підголівник

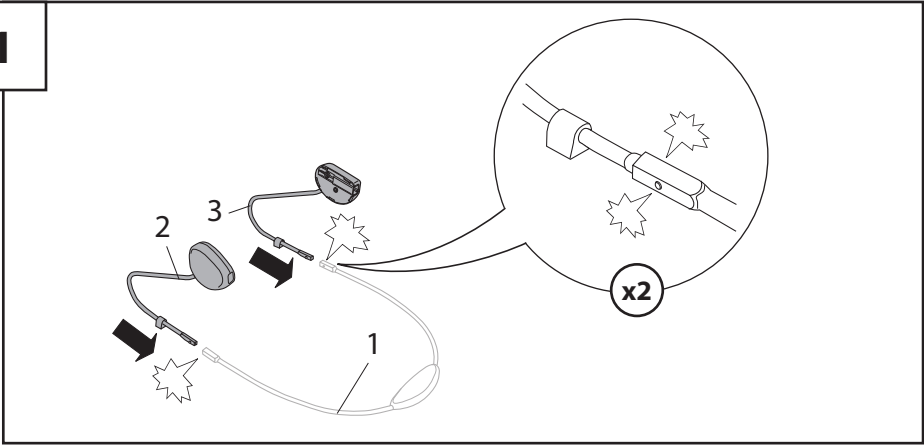
До комплекту не входить



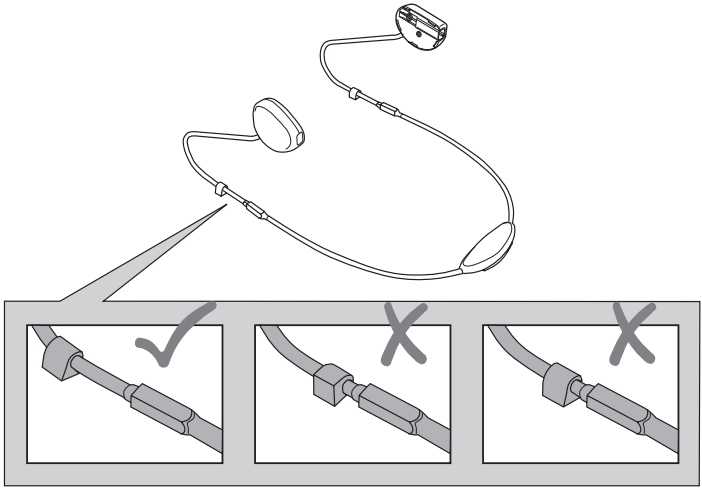
1.5V  
C/LR14



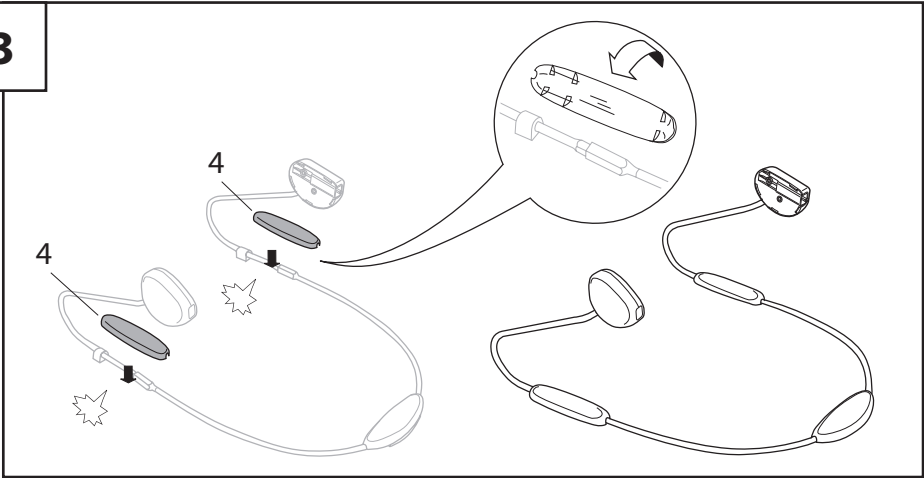
1



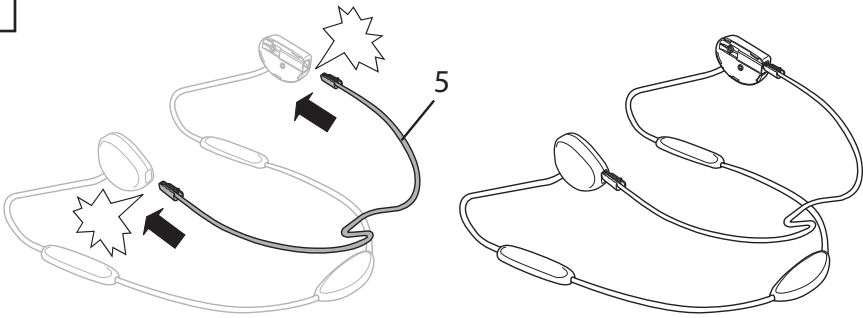
2



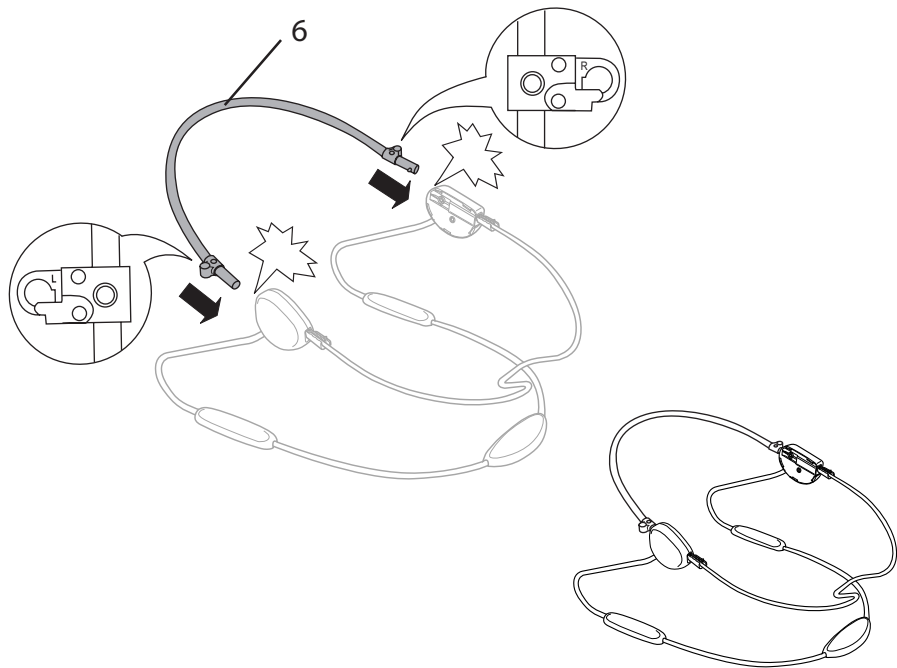
3



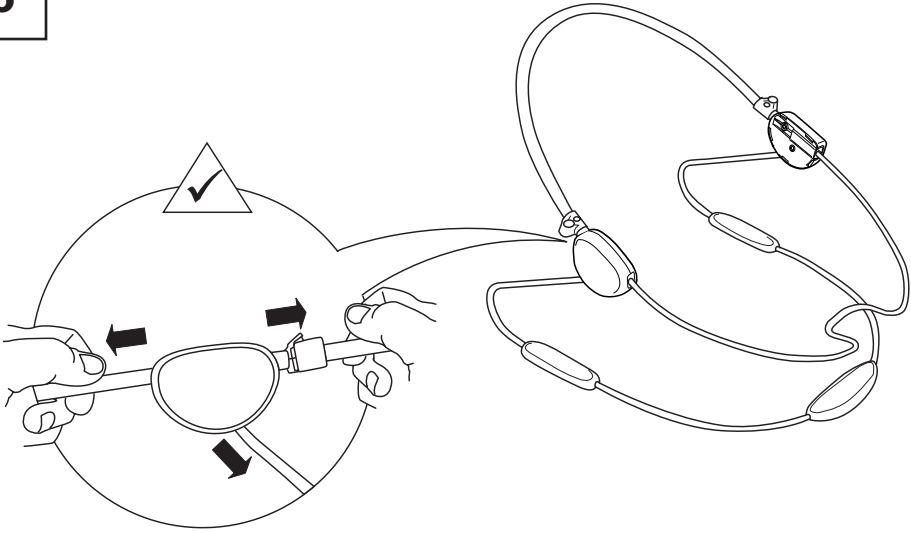
4



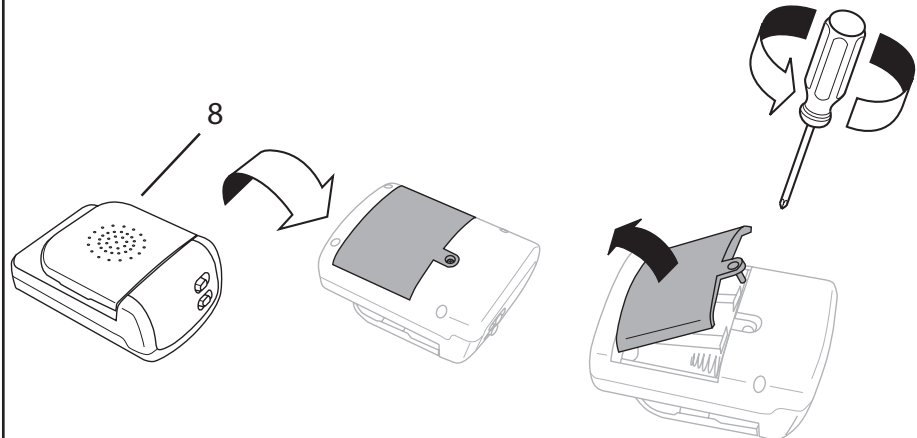
5



6

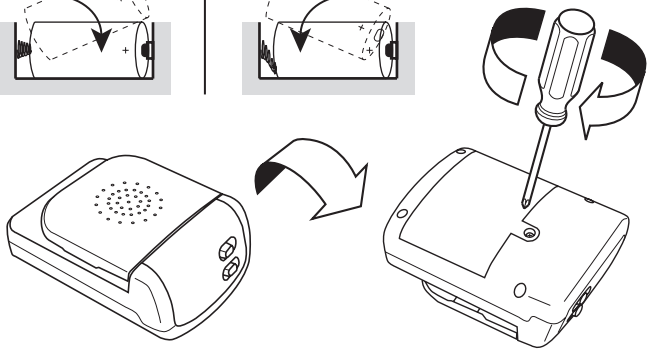
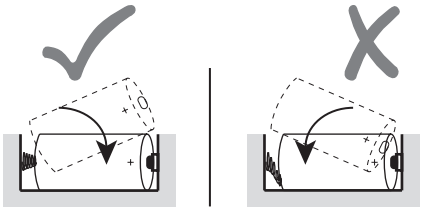
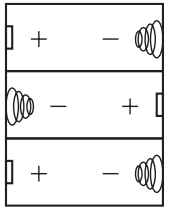
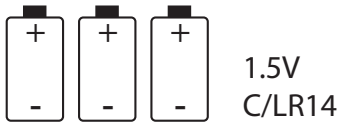


7

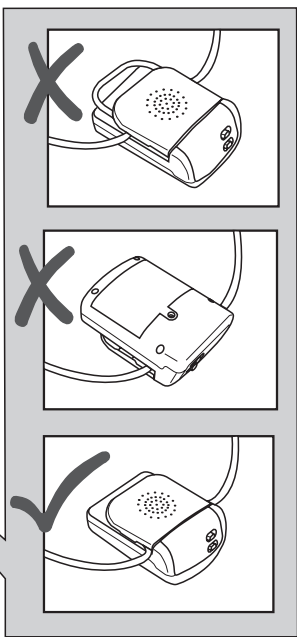
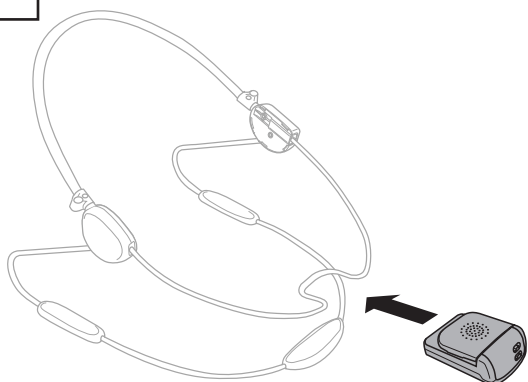




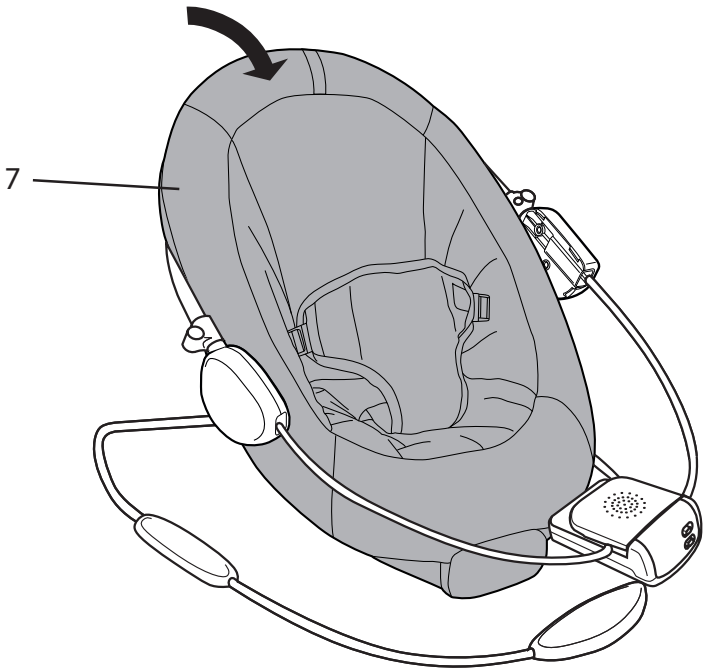
8



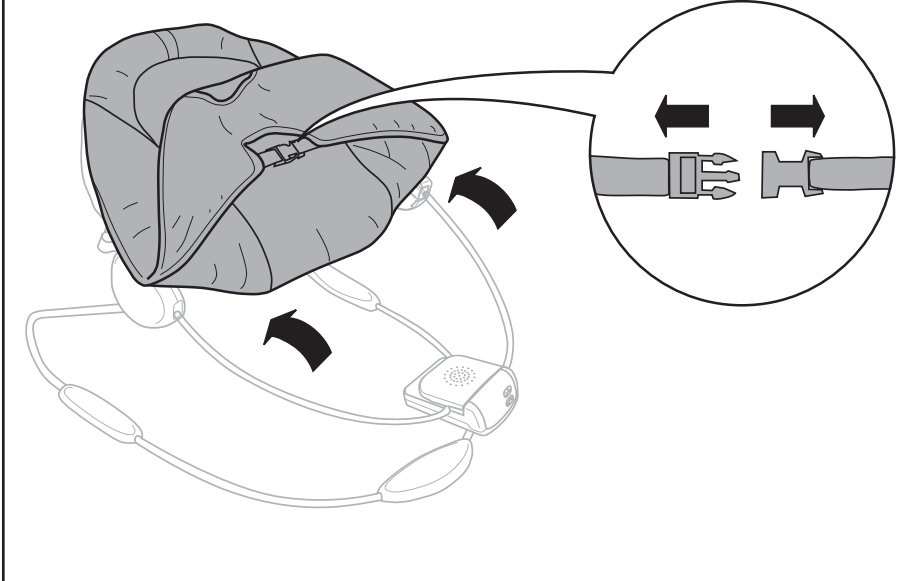
9



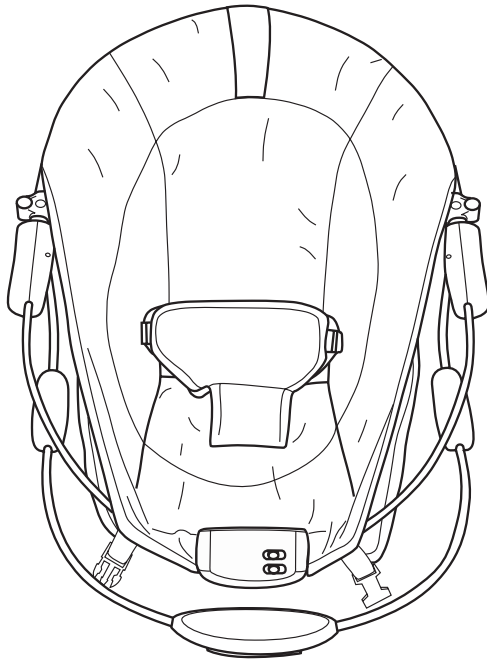
10



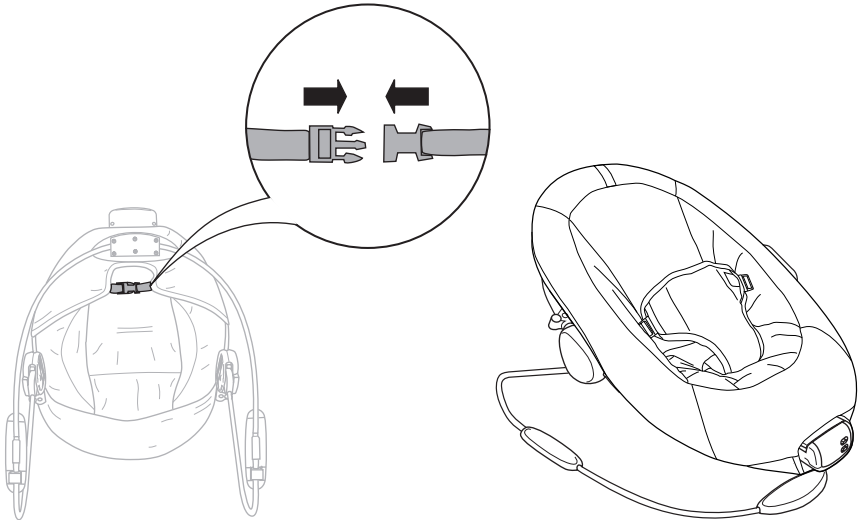
11



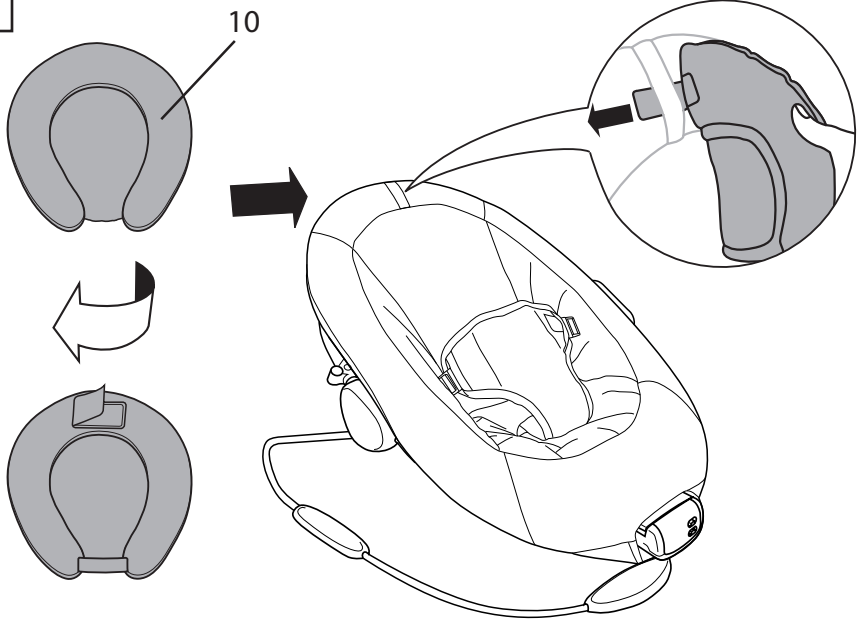
12



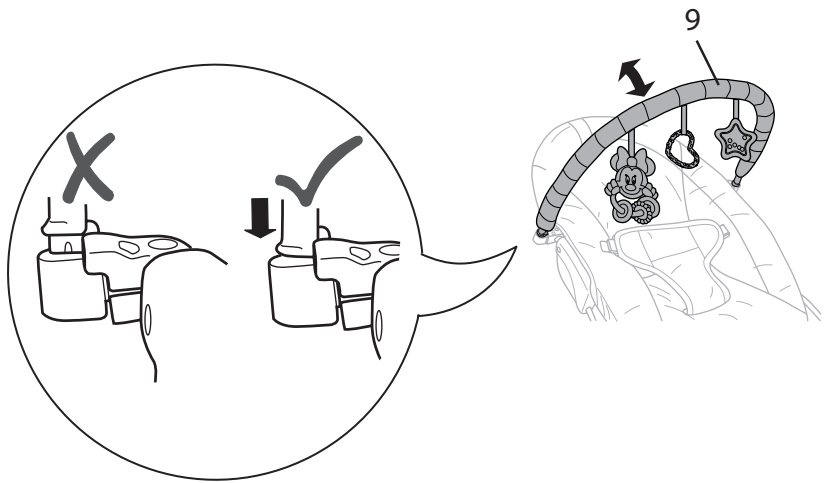
13



14

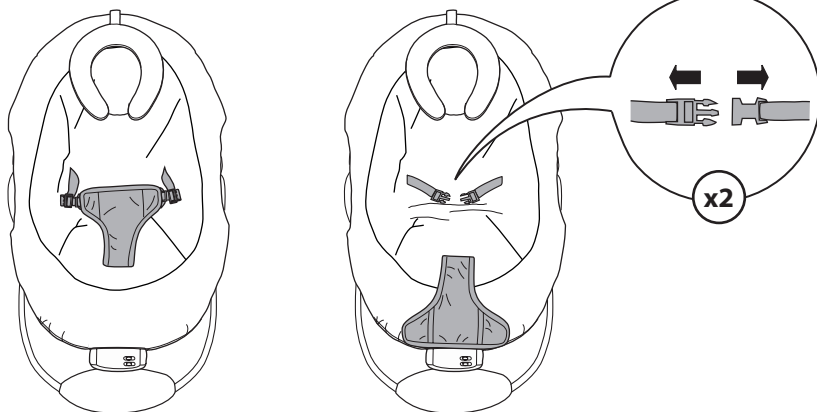


15

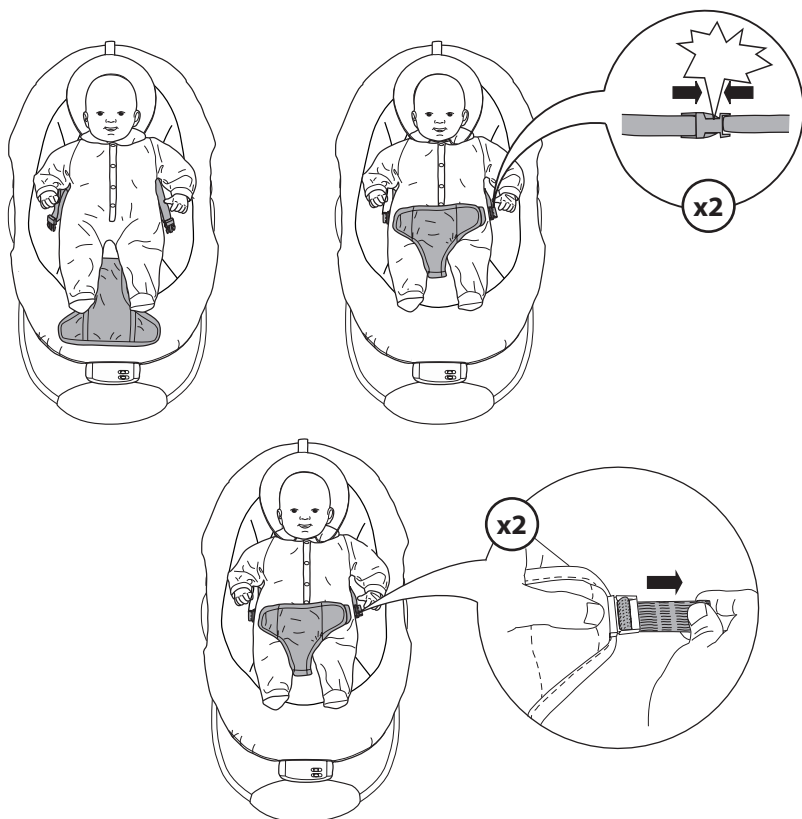


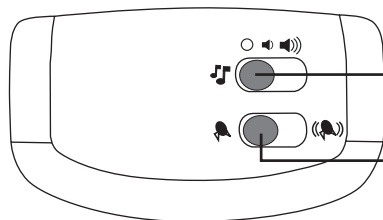
## Використання системи фіксації місця сидіння

1



2





Перемикач музики  
і регулювання гучності

Кнопка увімкнення  
і вимикання вібрації

 Вібрація заспокоює малюка.

**Щоб використовувати функцію вібрації:**

Переведіть перемикач увімкнення і вимикання вібрації в положення УВІМКН. або ВИМКН. Функція вібрації автоматично вимикається через 30 хвилин.



**Щоб використовувати музичну функцію:**

Переведіть перемикач музики і рівня гучності в стан «тихо» або «гучно», щоб відтворювати музику на потрібній гучності. Будуть звучати різні мелодії. Перевести перемикач в стан ВИМКН., щоб зупинити відтворення музики.



ВИМКН.



Тихо



Гучно

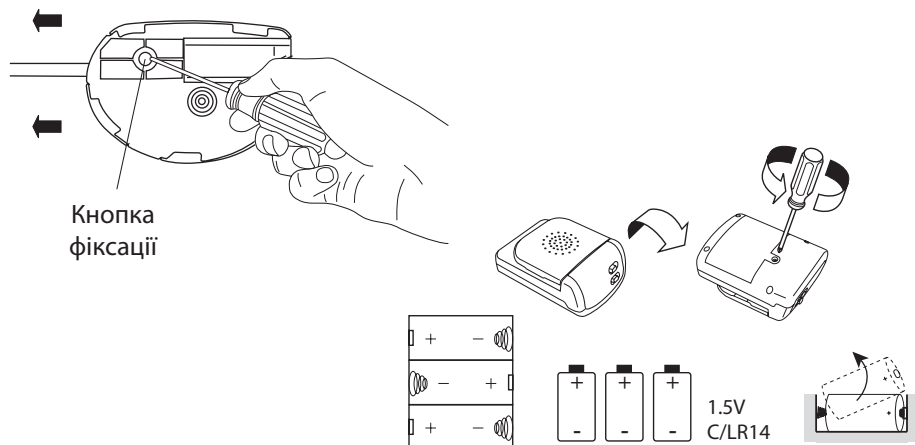


ВИМКН.



УВІМКН.

## Зберігання та транспортування



### Щоб розібрати заколисувач для зберігання:

- ✓ використайте невелику хрестоподібну викрутку, аби натиснути на кнопку фіксації на внутрішній стороні кожної із з'єднуючих втулок на приладі;
- ✓ від'єднайте трубки підніжки та трубки опорної рами з кожної з'єднувальної втулки.

# bright starts™

[brightstarts.com](http://brightstarts.com)

---

UK  
CA



ВИГОТОВЛЕНО ДЛЯ **kids2™ kids II®** ©2022 KIDS2, INC. [www.kids2.com/help](http://www.kids2.com/help)  
INC. ATLANTA, GA USA 30305-1-800-230-8190  
ВИРОБЛЕНО В КИТАЇ  
© Disney [www.disney.com](http://www.disney.com)