

ingenuity™

16667-MMES



Крісло-шезлонг
InLighten Bouncer™ Nate™

ingenuitybaby.com

ВАЖЛИВО! УВАЖНО ПРОЧИТАЙТЕ ТА ЗБЕРЕЖІТЬ ДЛЯ ПОДАЛЬШОГО ВИКОРИСТАННЯ

ПОПЕРЕДЖЕННЯ

НЕБЕЗПЕКА ПАДІННЯ: немовлята можуть отримати переломи черепа, якщо впадуть разом з кріслом-шезлонгом або випануть з нього, якщо він не використовується належним чином.

- **НІКОЛИ** не залишайте дитину без нагляду.
- Використовуйте крісло-шезлонг **ЛИШЕ** на підлозі.
- **НІКОЛИ** не використовуйте на підвищенні. Використовуйте лише на підлозі.
- **НІКОЛИ** не піднімайте і не переносьте дитину в кріслі-шезлонгу.
- **НІКОЛИ** не піднімайте крісло-шезлонг, тримаючи його за іграшкову планку як за ручку.

НЕБЕЗПЕКА ЗАДУШЕННЯ: немовлята можуть задихнутися, якщо крісло-шезлонг перекинеться на м'якій поверхні та/або якщо крісло-шезлонг використовується як засіб для сну.

- **НІКОЛИ** не використовуйте на ліжку, дивані, подушці або іншій м'якій поверхні.
- Залишайтеся поруч і спостерігайте за дитиною під час використання виробу. Цей виріб небезпечний в разі використання без нагляду. Якщо дитина засинає, витягніть її якомога швидше і покладіть на рівну поверхню, призначену для сну, таку як ліжечко або колиска.

ДЛЯ ЗАПОБІГАННЯ ПАДІННЯ ТА ЗАДУШЕННЯ:

- **ЗАВЖДИ** використовуйте обмежувачі та відрегулюйте їх так, щоб вони щільно прилягали.
- **ПРИПІНІТЬ** використовувати крісло-шезлонг, коли дитина почне намагатися сісти або її вага досягне 9 кг, в залежності від того, що настане раніше.
- Ніколи не дозволяйте дитині спати в цьому виробі.
- **НІКОЛИ** не використовуйте як крісло транспортування дитини в автомобілі чи літаку.
- **НІКОЛИ** не прикріплюйте додаткові зав'язки або ремені до виробу або планки для іграшок.

ВАЖЛИВО

- Дозволяється складати лише дорослим.
- Будь ласка, прочитайте всі інструкції перед складанням і використанням виробу.
- При розпакуванні та складанні слід дотримуватися обережності.
- Часто перевіряйте виріб на наявність пошкоджених, відсутніх або незакріплених деталей.
- **ЗАБОРОНЯЄТЬСЯ** використовувати виріб, якщо будь-які деталі відсутні, пошкоджені або зламані.
- За необхідності зв'яжіться з компанією Kids2 для отримання запасних частин та інструкцій. Ніколи не замінюйте деталі виробу подібними деталями.
- Цей виріб не замінює дитяче ліжечко або колиску. Якщо дитина засне, то її слід перекласти у відповідне дитяче ліжечко.

Інформація про елементи живлення

Для роботи блоку управління потрібні (3) лужні елементи живлення C/LR14 (1,5 В) (не входить в комплект).



ОБЕРЕЖНО: дотримуйтесь інструкцій по роботі з елементами живлення, наведеними в цьому розділі. В іншому випадку термін служби елемента живлення може бути скорочений, а елемент живлення може протікати або вибухнути

- Завжди тримайте елементи живлення подалі від дітей.
- Не використовуйте разом старі та нові елементи живлення.
- Не використовуйте разом лужні, стандартні або акумуляторні батареї.
- Слід використовувати лише елементи живлення такого самого типу, що й рекомендовані або еквівалентного типу.
- Встановіть елементи живлення таким чином, щоб їх полярність відповідала маркуванню в батарейному відсіку.
- Не допускате короткого замикання елементів живлення.
- Не зберігайте елементи живлення у приміщеннях з екстремальними температурами (наприклад, на горщиках, в гаражах або автомобілях).
- Витягніть розряджені елементи живлення з батарейного відсіку.
- Ніколи не намагайтеся зарядити елемент живлення, якщо він спеціально не позначений як "придатний для зарядки".
- Перед зарядкою акумуляторні елементи живлення необхідно виїняти з іграшки.
- Акумуляторні елементи живлення слід заряджати лише під наглядом дорослих.
- Не використовуйте акумуляторні лужні елементи живлення в зарядному пристрої для нікель-кадмієвих або нікель-металогідридних елементів живлення.
- Будь ласка, використовуйте правильний метод утилізації елементів живлення.
- Витягніть елементи живлення перед тим, як помістити виріб на тривале зберігання.
- Розряджені частково елементи живлення призводять до неналежної роботи виробу, спотворення звуку, затемнення або вимкнення світла, а також повільного руху або відмови моторизованих деталей. Оскільки кожен електричний компонент вимагає різної робочої напруги, замініть елементи живлення, коли будь-яка функція не працює.
- Не спалюйте виріб або елементи живлення, елементи живлення можуть вибухнути або протекти.



Цей символ вказує на те, що виріб не підлягає утилізації разом з побутовими відходами, оскільки елементи живлення містять речовини, які можуть завдати шкоди навколишньому середовищу і здоров'ю людини. Зверніться до місцевих органів влади за інформацією про переробку та збір відходів.

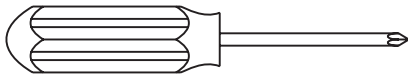
Догляд та очищення

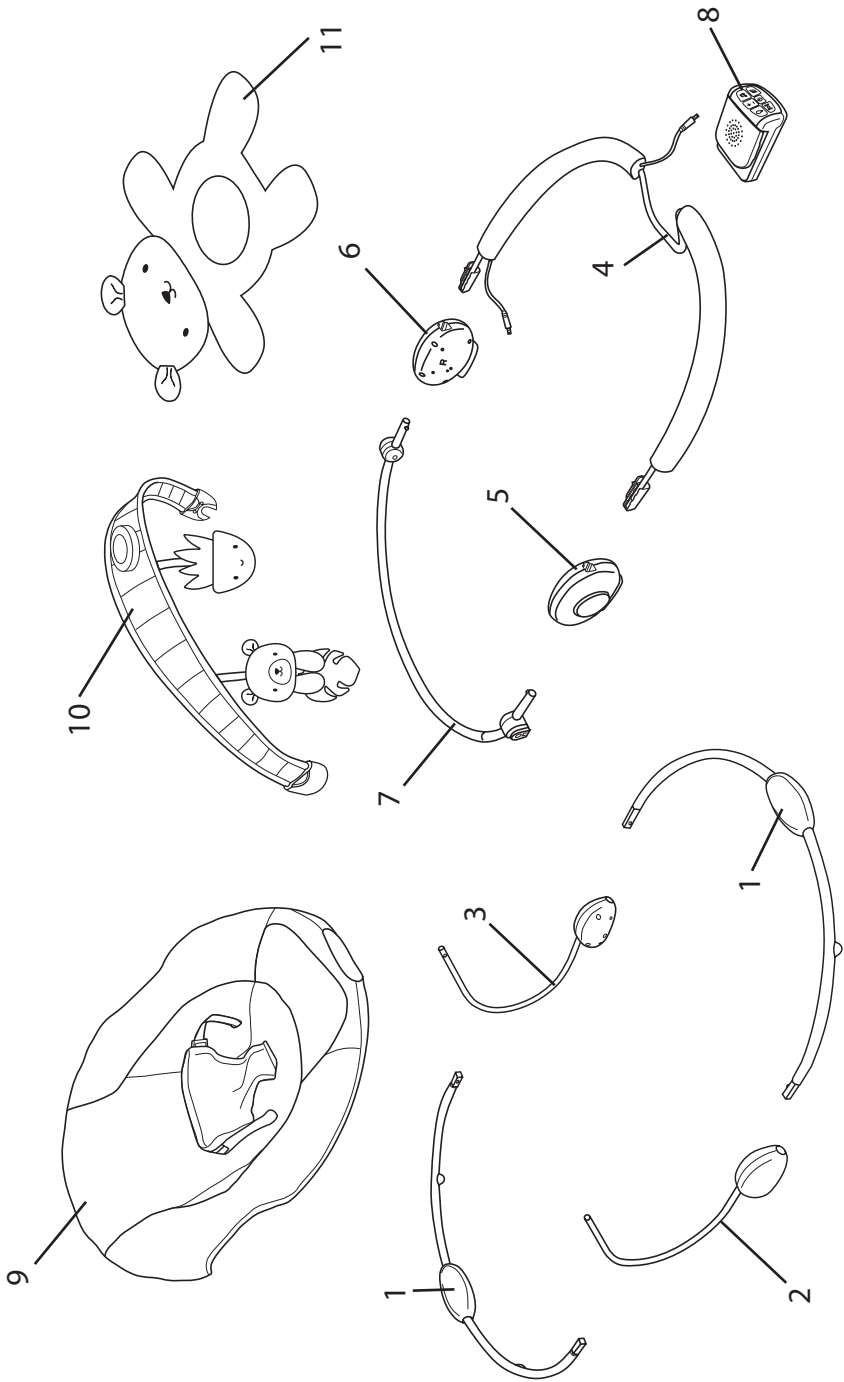
- **Накладка на сидіння та підкладка** – зніміть з рами. Застебніть пряжки на кріпленні **сидіння і на накладці**. Прикріпіть всі накладки з гачками й петлями до відповідної накладки. Машинне прання в холодній воді, режим делікатного прання. Не відбілювати. Сушити в пральній машині на слабкому нагріві.
- **Планка для іграшок та іграшки** – протерти вологою тканиною і м'яким миючим засобом. Сушити на повітрі. Не занурювати у воду.
- **Рама** – протерти металеву раму м'якою чистою тканиною з м'яким миючим засобом.

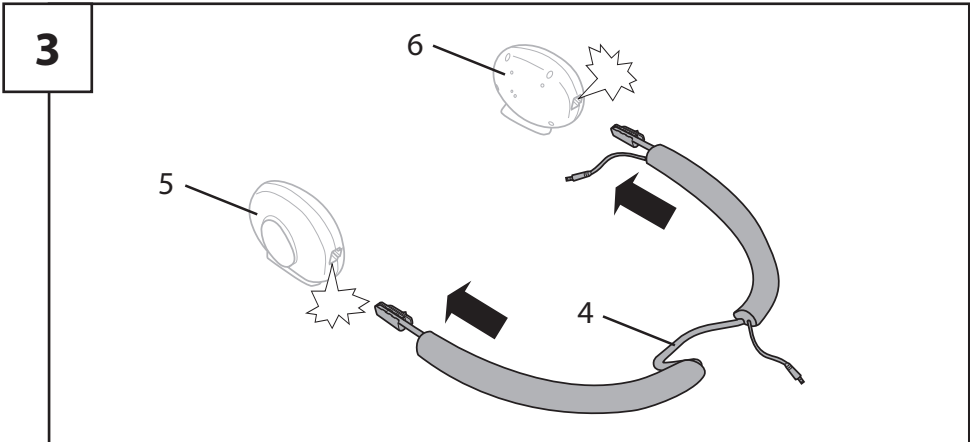
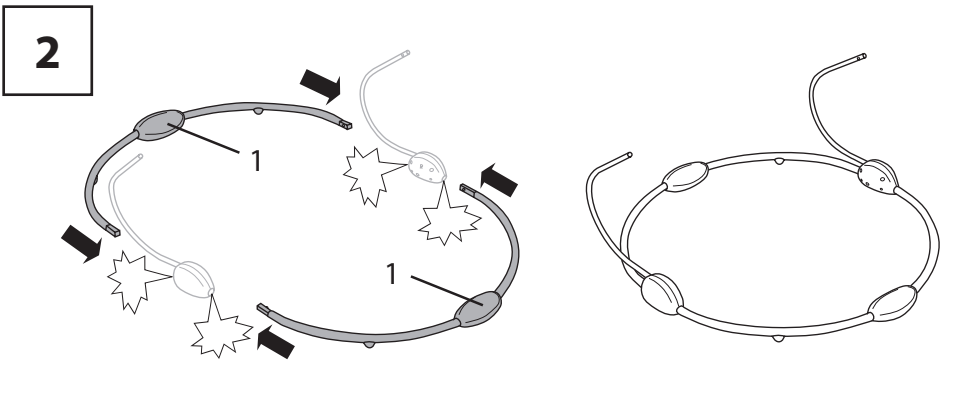
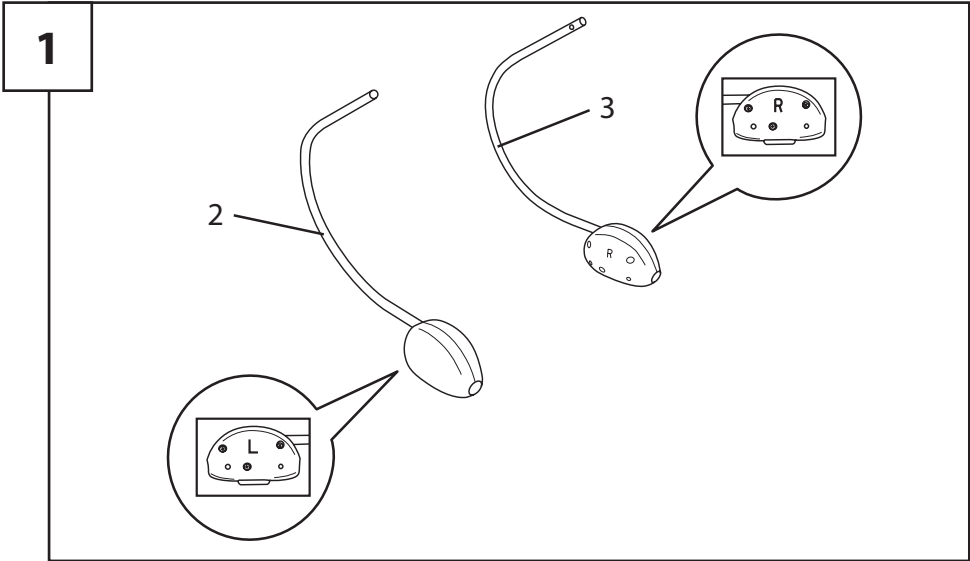
Список деталей

№ деталі	Кількість	Опис
1	(2)	Труба опорної рами
2	(1)	Втулка з дротом ліва, орієнтована вертикально
3	(1)	Втулка із дротом права, орієнтована вертикально
4	(1)	Дріт підніжки з електронним кабелем
5	(1)	Відкидний механізм лівий
6	(1)	Відкидний механізм правий
7	(1)	Трубка спинки
8	(1)	Блок управління
9	(1)	Накладка на сидіння
10	(1)	Планка для іграшок з плюшевими іграшками
11	(1)	Підкладка

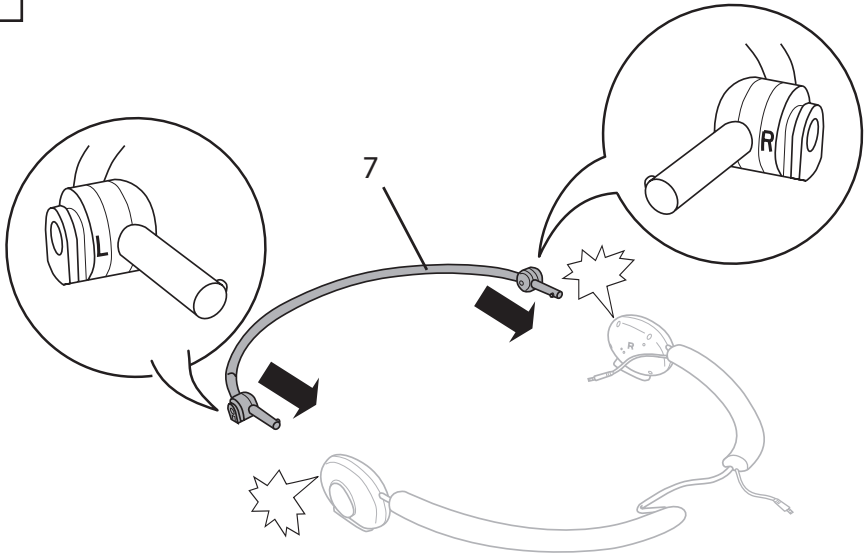
До комплекту не входить



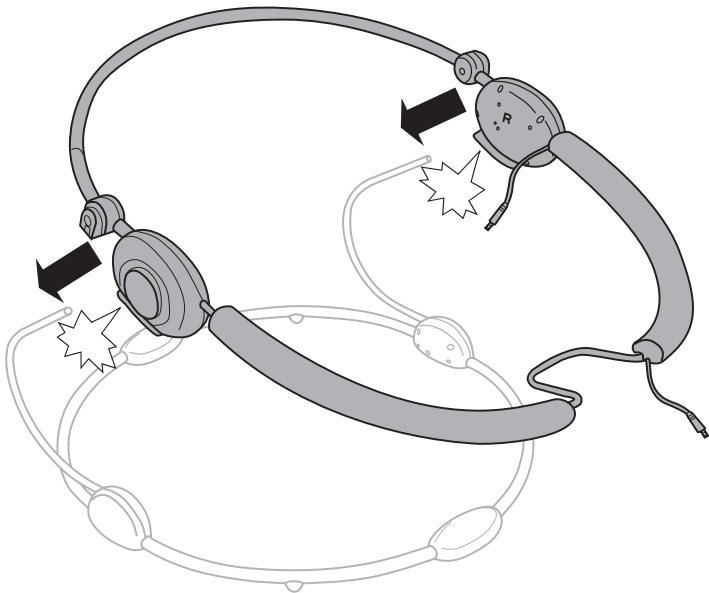




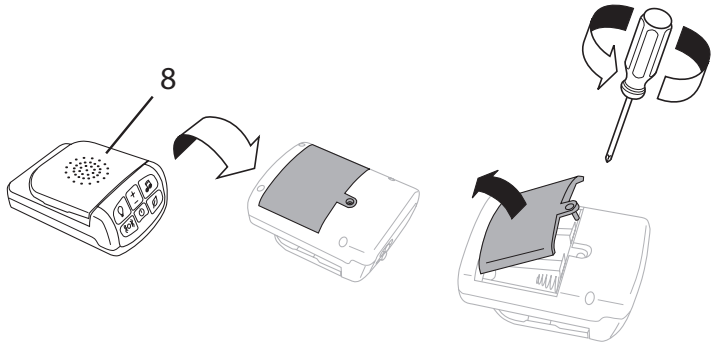
4



5



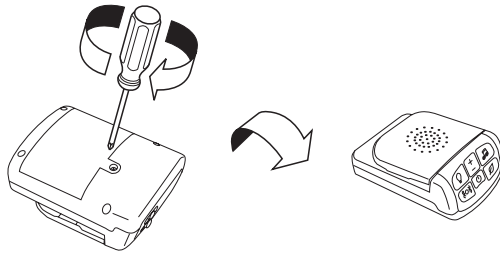
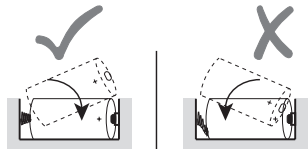
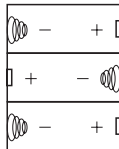
6



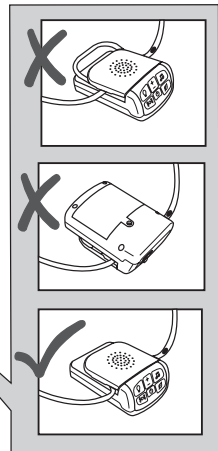
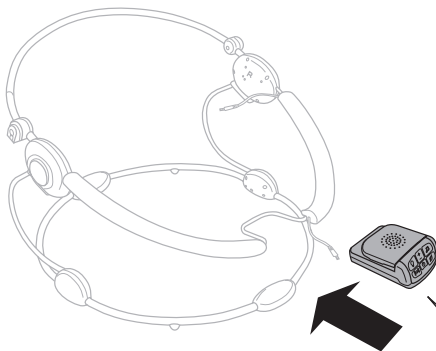
7



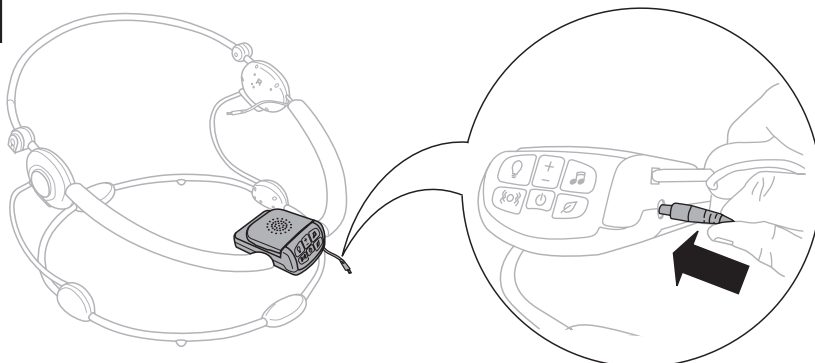
1.5V C/LR14



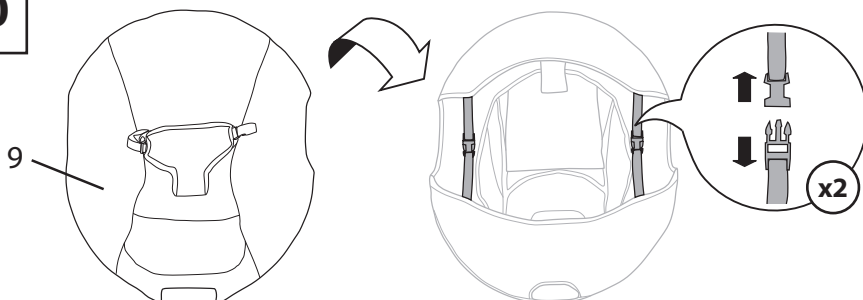
8



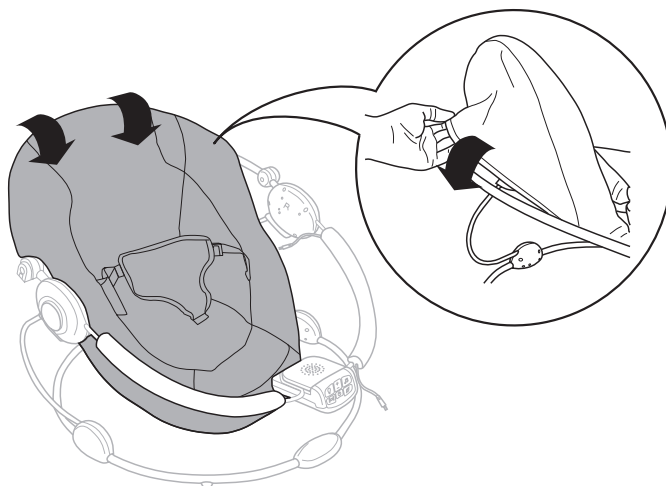
9



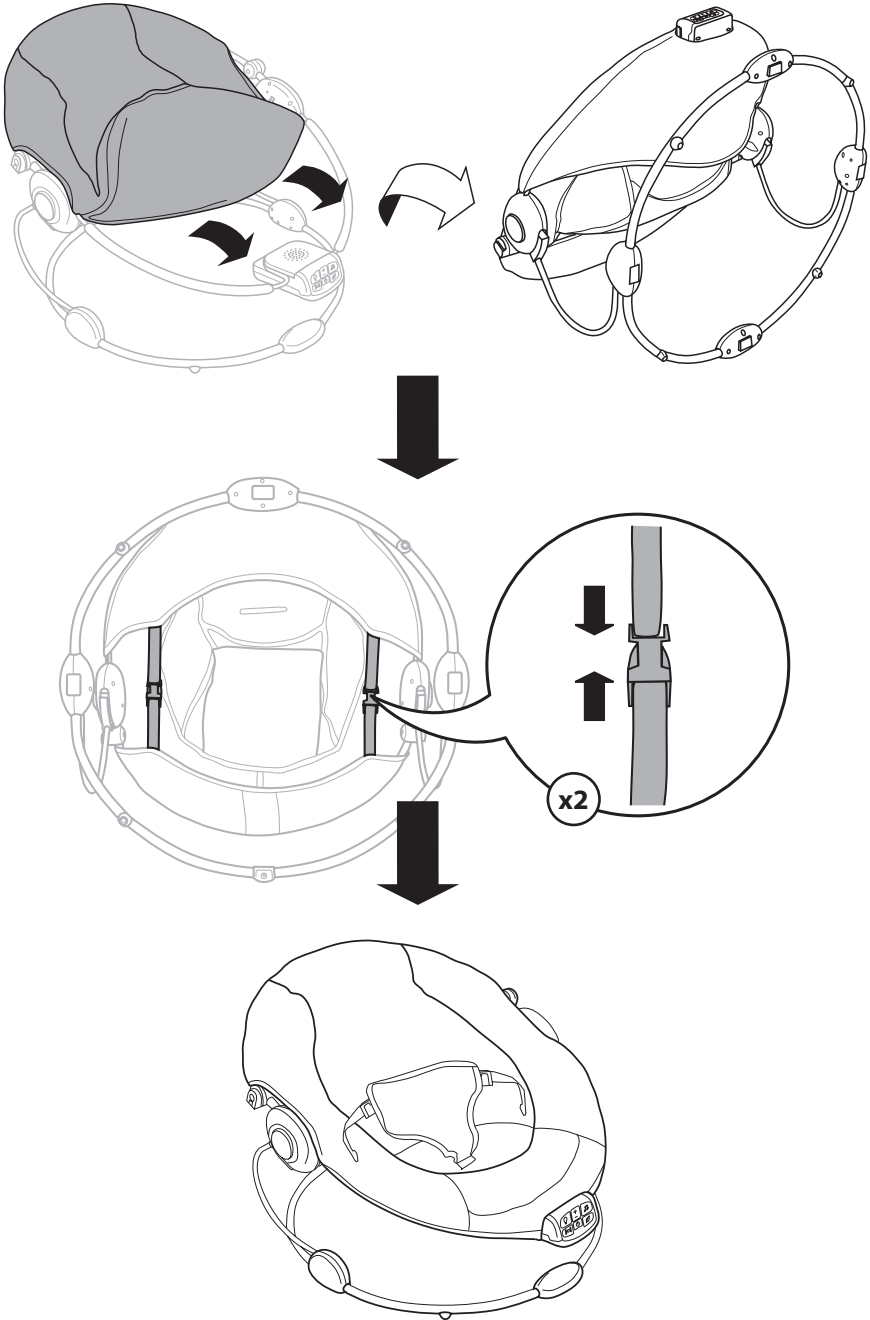
10



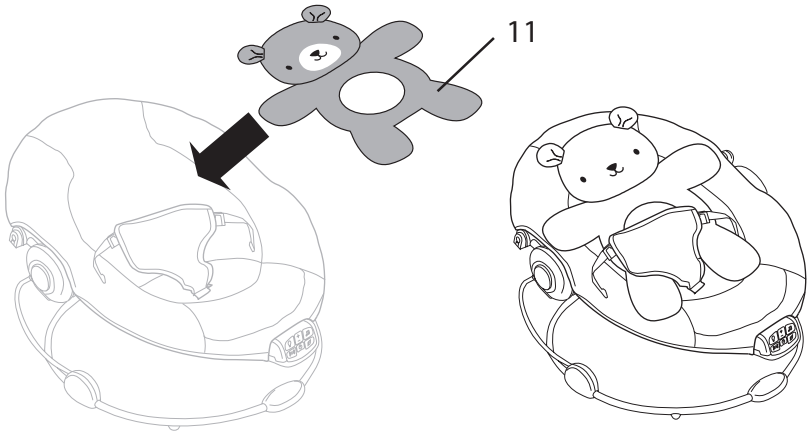
11



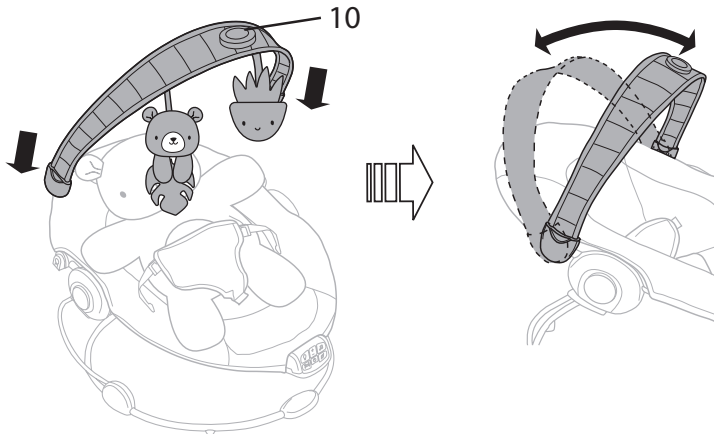
12



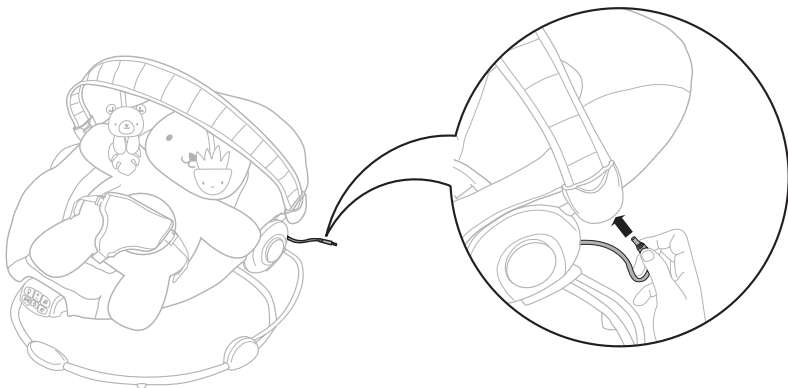
13



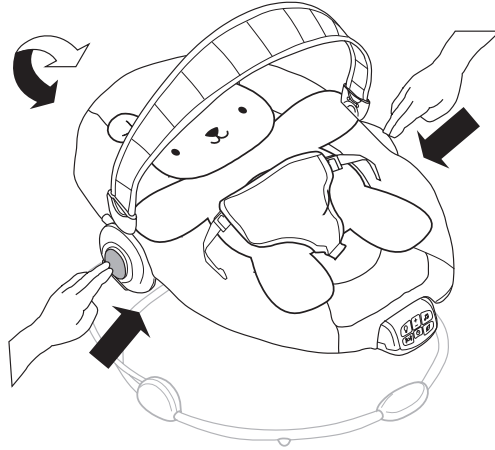
14



15

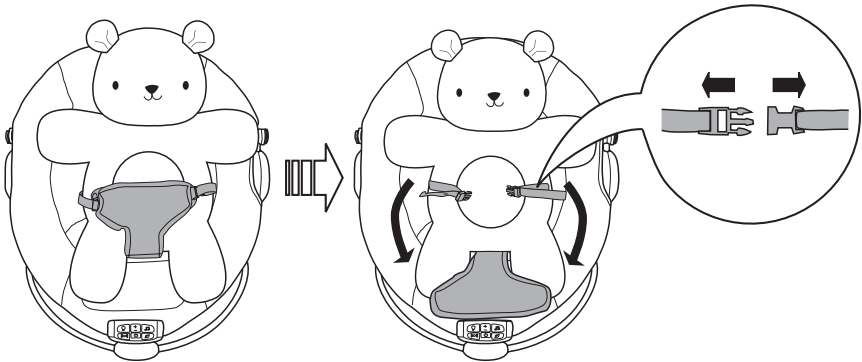


Використання функції відкидання

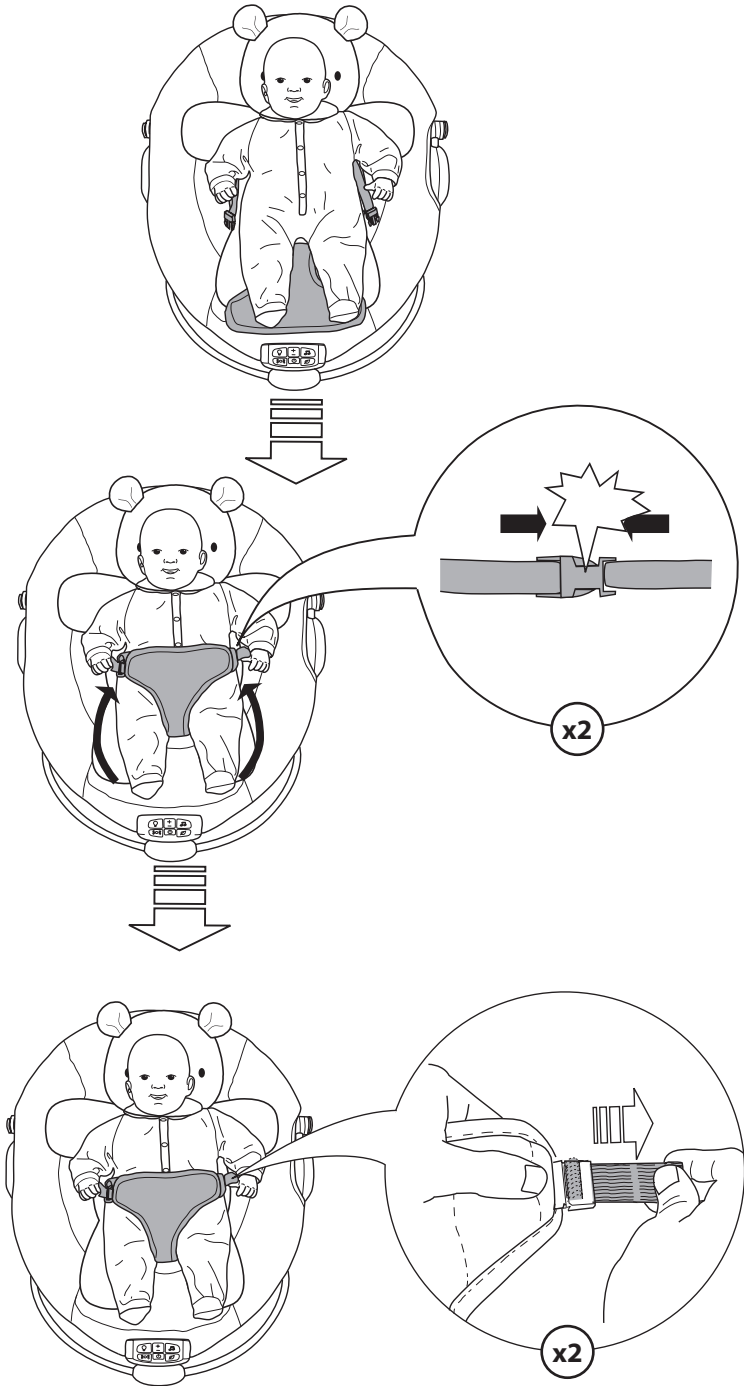


Використання кріплення сидіння

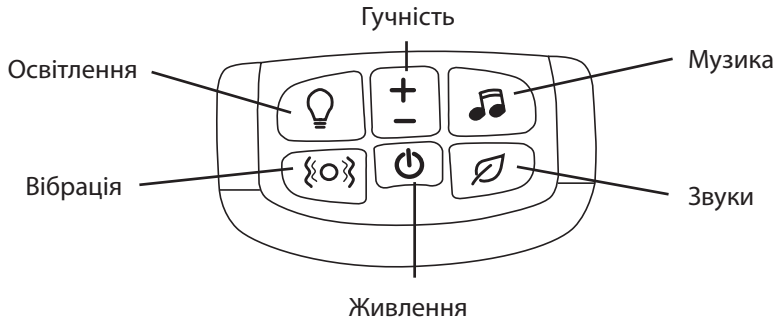
1








2

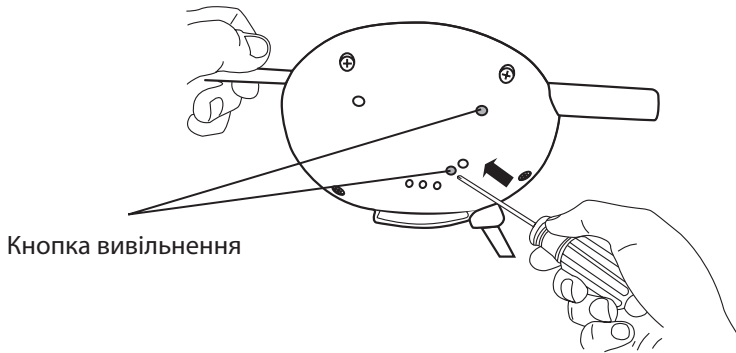


Використання блоку управління



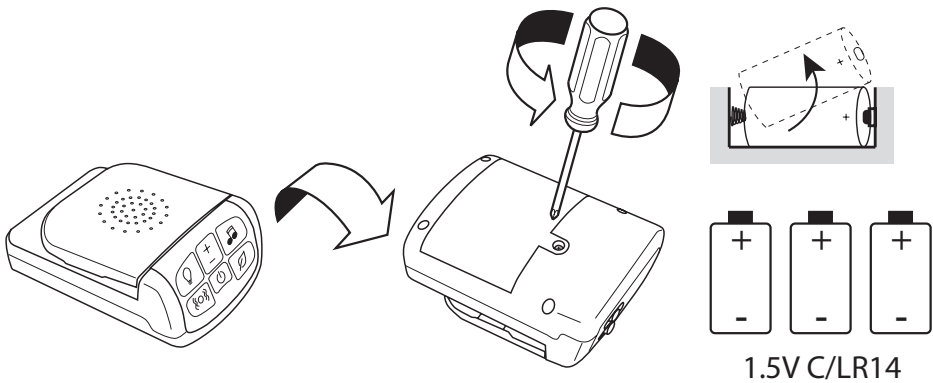
-  **Живлення:** Натисніть кнопку живлення, щоб увімкнути/вимкнути музичний блок/блок вібрації. Загоряється індикатор живлення, доступні функції відтворення музики/вібрації. Через 25 хвилин пристрій автоматично зупиниться. Коли кнопка живлення використовується для вимкнення пристрою, його функції більше не активні.
- +/-** **Гучність:** Натисніть кнопку гучності, щоб налаштувати низьку, середню чи високу гучність.
-  **Освітлення:** Натисніть кнопку освітлення, щоб увімкнути підсвічування панелі іграшок. Через 30 хвилин освітлення автоматично зупиниться. Якщо освітлення вмикається під час відтворення звуків природи або музики, таймер освітлення синхронізується з таймером відтворення звуку.
-  **Музика:** Натисніть кнопку «музика», щоб переходити від мелодій до налаштувань беззвучного режиму. Мелодії відтворюються протягом 30 хвилин до зупинки.
-  **Звуки природи:** Натисніть кнопку «Звуки природи», щоб переходити від звуків природи до налаштувань беззвучного режиму. Звуки природи відтворюються приблизно 30 хвилин до закінчення часу очікування.
-  **Вібрація:** Натисніть кнопку вібрації, щоб увімкнути/вимкнути функцію вібрації. Вібрація діє 30 хвилин до зупинки.

Зберігання та транспортування



Порядок розбирання крісла-шезлонга для зберігання:

- ✓ Використовуйте маленьку хрестоподібну викрутку, щоб натиснути кнопку вивільнення на внутрішній стороні кожної з'єднувальної втулки крісла-шезлонга.
- ✓ Зніміть трубки підніжки та трубки опорної рами з кожної з'єднувальної втулки.



ingenuity™

ingenuitybaby.com

UK
CA



ВИГОТОВЛЕНО ДЛЯ **kids2™ kids2** ©2022 KIDS2, INC. www.kids2.com/help
INC. ATLANTA, GA USA 30305 •1-800-230-8190
ВИРОБЛЕНО В КИТАЇ