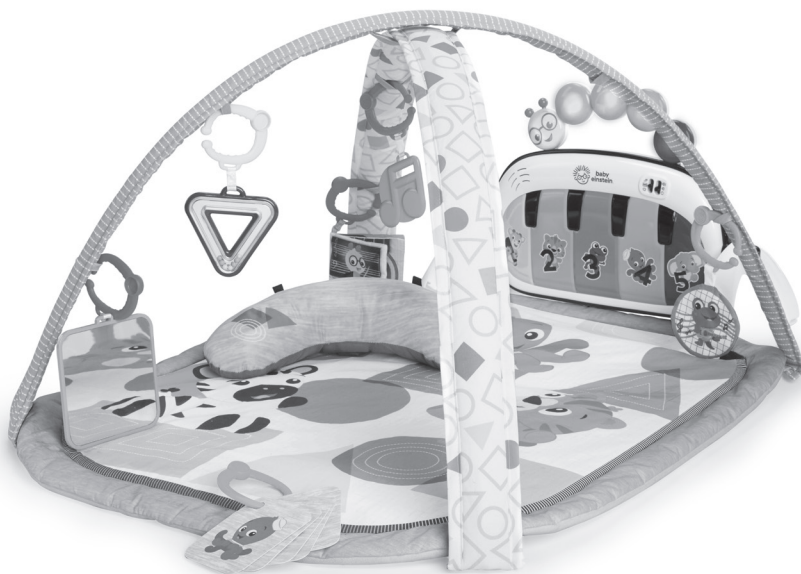


Baby Einstein

#11749 BE

Килимок для розвитку музичних та мовних здібностей
4-в-1 «Ритмічні мелодії»



ВАЖЛИВО! ЗБЕРІГАТИ НА ВИПАДОК НЕОБХІДНОСТІ.

share. learn. connect.

Kids II kidsii.com/connect

ВИГОТОВЛЕНО ДЛЯ KIDS II® • ©2018 KIDS II, INC.

KIDS II, INC., АТЛАНТА, ДЖОРДЖІЯ США 30305 • 1-800-230-8190 • www.kidsii.com/help

KIDS II CANADA CO. ТОРОНТО, ОНТАРІО КАНАДА M2J 5C2 • 1-800-230-8190

KIDS II AUSTRALIA PTY LIMITED КАСЛ ХІЛЛ, НОВИЙ ПІВДЕННИЙ ВЕЛЬС АВСТРАЛІЯ 2154
• (02) 9894-1855

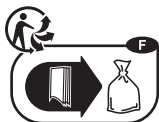
KIDS II JAPAN K.K. ШІНДЖЮКУ, ТОКІО, ЯПОНІЯ, 163-0529 • (03) 5322-6081

KIDS II US MEXICO S.A. DE C.V. AVE. VASCO DE QUIROGA # 3900 • INT. 905-A COL • ЛОМАС
ДЕ САНТА ФЕ, АЛЬВАРО ОБРЕГОН, МЕХІКО, МЕХІКО С.Р. 01219 • (55) 5292-8488

KIDS II UK LTD. 725 SARAVILLITY GREEN, ЛУТОН, БЕДФОРДШИР, СПОЛУЧЕНЕ КОРОЛІВСТВО,
LU13LU • +44 01582 816 080

KIDS II AMSTERDAM • +31 20 2410934

11749_BE_6L_IS121018





ПОПЕРЕДЖЕННЯ

Для запобігання серйозних травм чи смерті:

- НІКОЛИ не залишайте дитину без нагляду.
- Використовувати лише під наглядом дорослих.
- НЕ приєднувати до виробу додаткові пасма та ремінці.
- НЕ дозволяти малюкам спати на даному килимку.
- НЕ використовувати даний виріб в якості покривала.
- Використовувати лише як килимок на підлогу.
- НЕ використовувати килимок в дитячому ліжечку, на ігровому майданчику тощо.
- НЕ призначений для перенесення дитини.
- НЕ з'єднувати крючки ігрової дуги з петлями на верхній частині килимка.
- Не поєднувати з'єднуючі елементи разом через все ліжечко, ігровий майданчик чи ігровий килимок. Ніколи не поєднуйте з'єднуючі елементи, аби утворити ланцюжок довжиною понад 30 см.



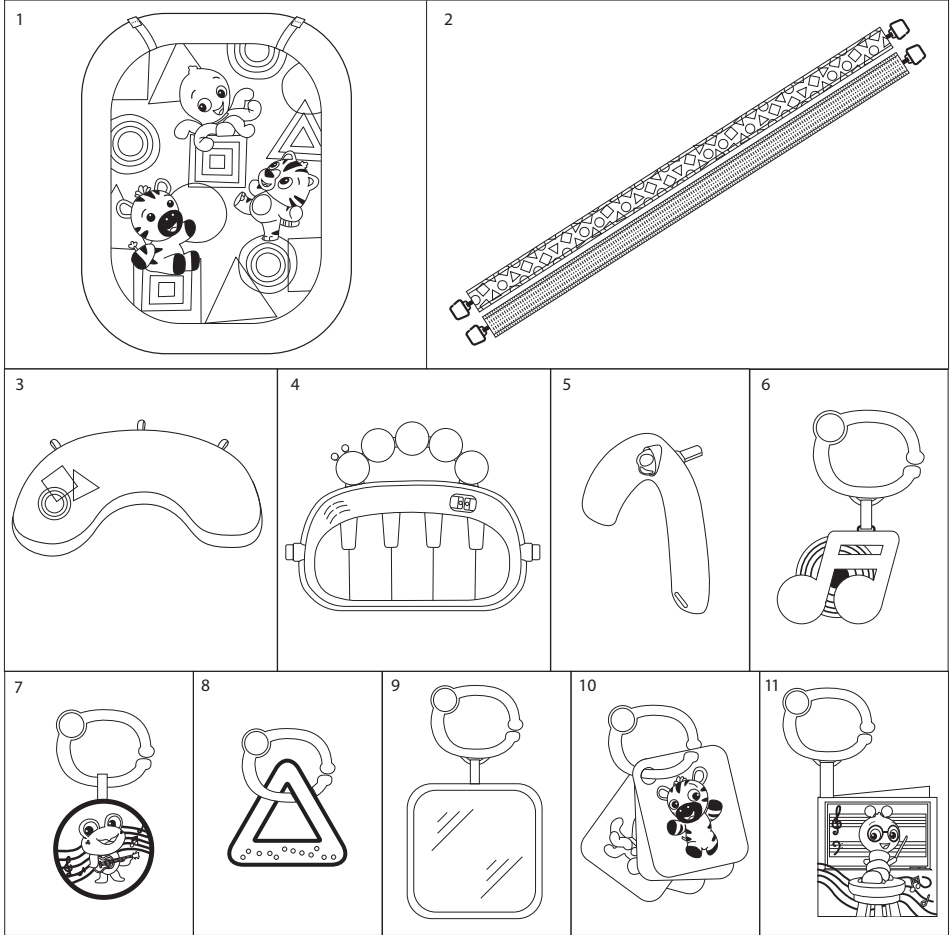
УВАГА Ігрові дуги знаходяться під натягом. Для уникнення травм, міцно тримайте і повільно послаблюйте натяг.

ВАЖЛИВО

- Вимагається збірка дорослими.
- Будь ласка, перед збіркою та використанням виробу прочитайте всі інструкції.
- Будьте обережні при розпакуванні та збірці.
- Неодноразово перевіряйте виріб на наявність пошкоджених, відсутніх чи незакріплених деталей.
- НЕ використовуйте, якщо будь-яка деталь виробу відсутня, пошкоджена чи зламана.
- Зв'яжіться з Kids II з питань заміни деталей та вказівок при необхідності. Ніколи не замінюйте деталі.

Список деталей та їх зображення

№ п/п	К-сть	Опис
1	(1)	Ігровий килимок
2	(2)	Комплект ігрових дуг
3	(1)	Подушка
4	(1)	Піаніно
5	(2)	Ніжка
6	(1)	Іграшка
7	(1)	Іграшка, що шелестить
8	(1)	Брязкальце
9	(1)	Дзеркальце
10	(5)	Картки
11	(1)	Книжка

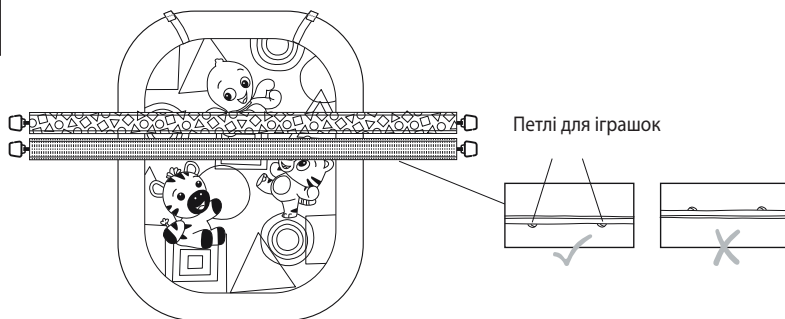


Інструкція по збірці

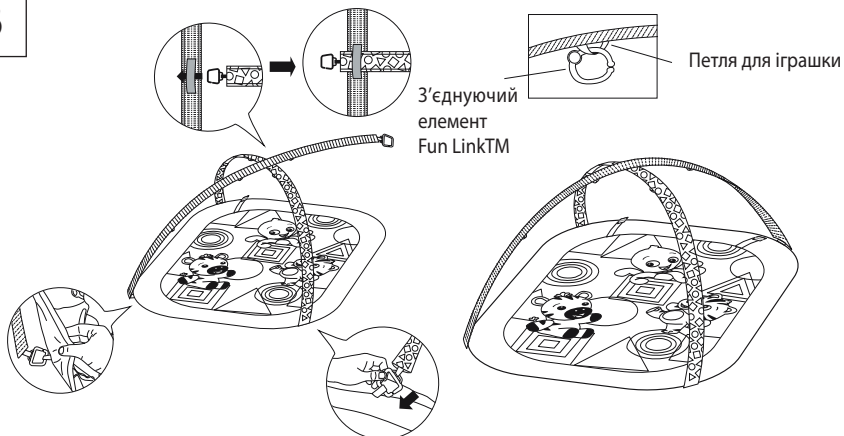
1



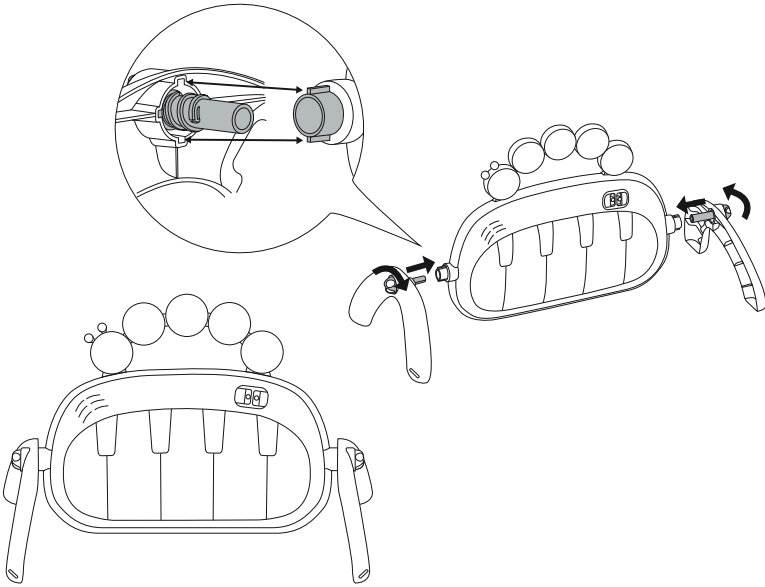
2



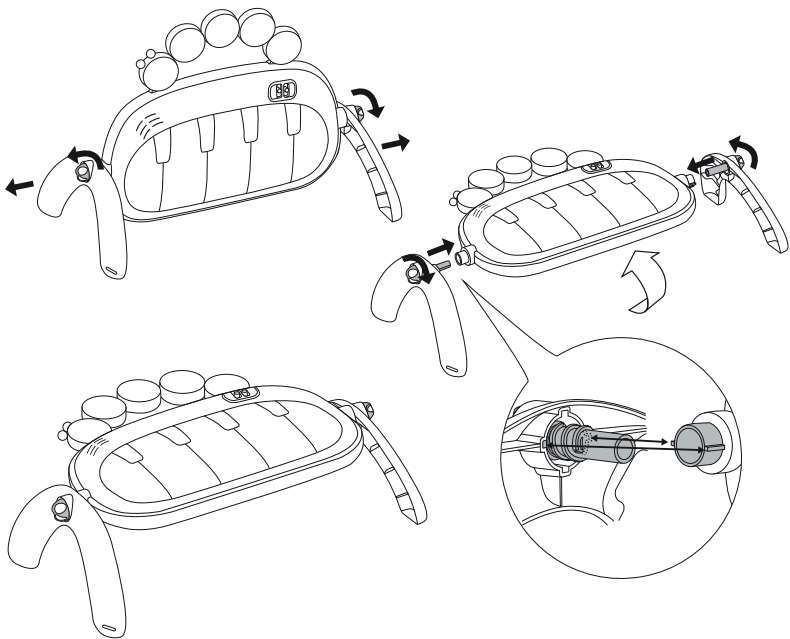
3

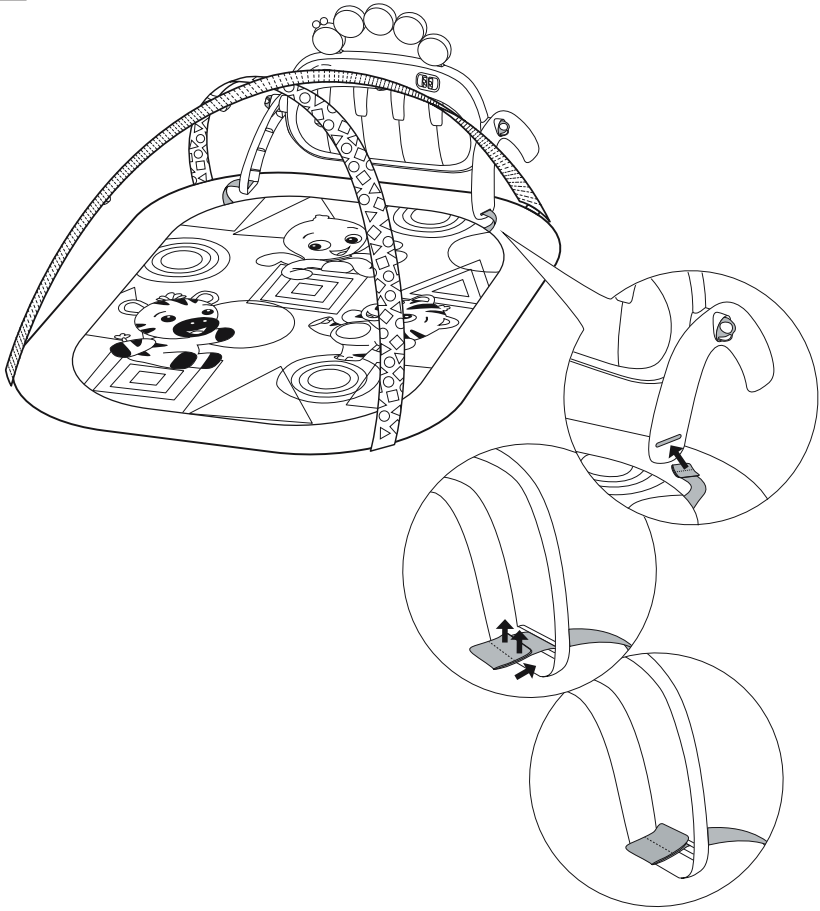


4

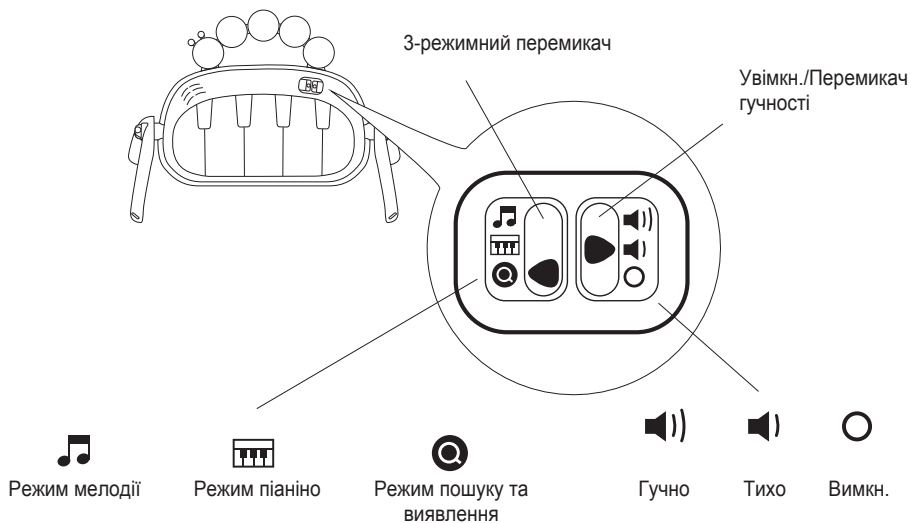


5





Інструкція з експлуатації



Установка батарей



Інформація щодо батареї

Для хорошого функціонування музичної іграшки необхідними є 3 лужні батареї розміром AA/LR6 (1.5В).



ПОПЕРЕДЖЕННЯ: Батареї, що входять до комплекту (AA/LR6), призначені для демонстрації виробу в магазині. Для кращого функціонування своєчасно вставте нові лужні батареї.

- Завжди тримайте батареї подалі від дітей.
- Не використовуйте разом старі та нові батареї.
- Не використовуйте разом лужні, стандартні чи акумуляторні батареї.
- Використовуйте лише батареї того самого або аналогічного типу, що і рекомендовані.
- Встановіть батареї таким чином, щоб полярність кожної з них відповідала позначкам в батарейному відсіку.
- Не замикайте батареї.
- Не зберігайте батареї в місцях з високими температурами (наприклад, на горищах, в гаражах чи автомобілях).
- Вилучіть непрацюючі батареї з відсіку.
- Ніколи не намагайтеся заряджати батарею, якщо на ній спеціально не зазначено «можна перезаряджати».
- Акумуляторні батареї потрібно вийняти з іграшки перед заряджанням.
- Акумуляторні батареї потрібно заряджати лише під наглядом дорослих.
- Не використовуйте акумуляторні лужні батареї в зарядному пристрої Ni-Cad або Ni-MH.
- Будь ласка, використовуйте правильний спосіб утилізації батарей.
- Перш ніж покласти виріб на зберігання на тривалий період часу, дістаньте батареї.
- Не утилізуйте виріб або батареї у вогні, батареї можуть вибухнути або витікти.



Даний символ означає, що виріб не слід утилізувати у побутових відходах, оскільки батареї містять речовини, які можуть завдати шкоди навколишньому середовищу та здоров'ю. Зверніться до органів місцевої влади щодо інформації про переробку та збір.

Догляд та чистка

Ігровий килимок – перед пранням зняти ігрові дуги, піаніно та ніжки піаніно, а також іграшки. Машинне прання при низьких температурах, делікатний режим, без відбілювання. Просушити на горизонтальній поверхні.

Ігрові дуги та іграшки – протирати вологою тканиною з мильним розчином. Просушити. Не занурювати у воду.

Сумка для зберігання м'ячиків - перед пранням вийняти іграшки. Машинне прання при низьких температурах, делікатний режим, без відбілювання. Просушити на горизонтальній поверхні.

Повторно скласти килимок - з'єднати крючок на кінцях ігрових дуг з тканинними петлями в нижніх куточках ігрового килимка.

ДЛЯ НОТАТОК

ДЛЯ НОТАТОК

ДЛЯ НОТАТОК

ДЛЯ НОТАТОК

