

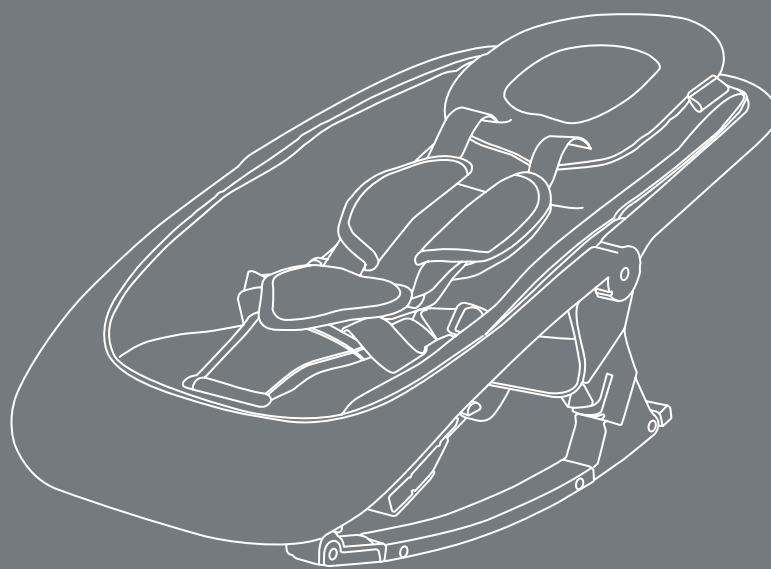
# NOVA

Еволюційний стільчик

## Інструкція з експлуатації



Важливо: зберігайте ці інструкції на майбутнє!



# Шезлонг для новорожденных

# Монтаж

---



# Монтаж



# Складання

---



# Складання

---

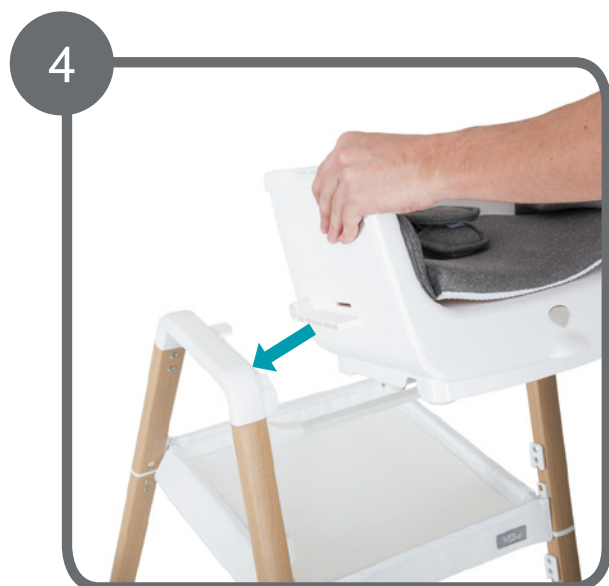
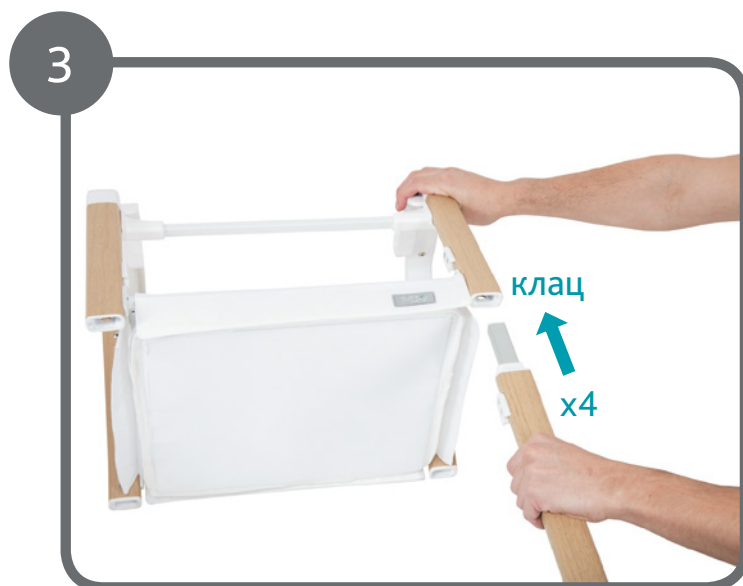




# Стільчик для годування



# Монтаж





# Монтаж

---

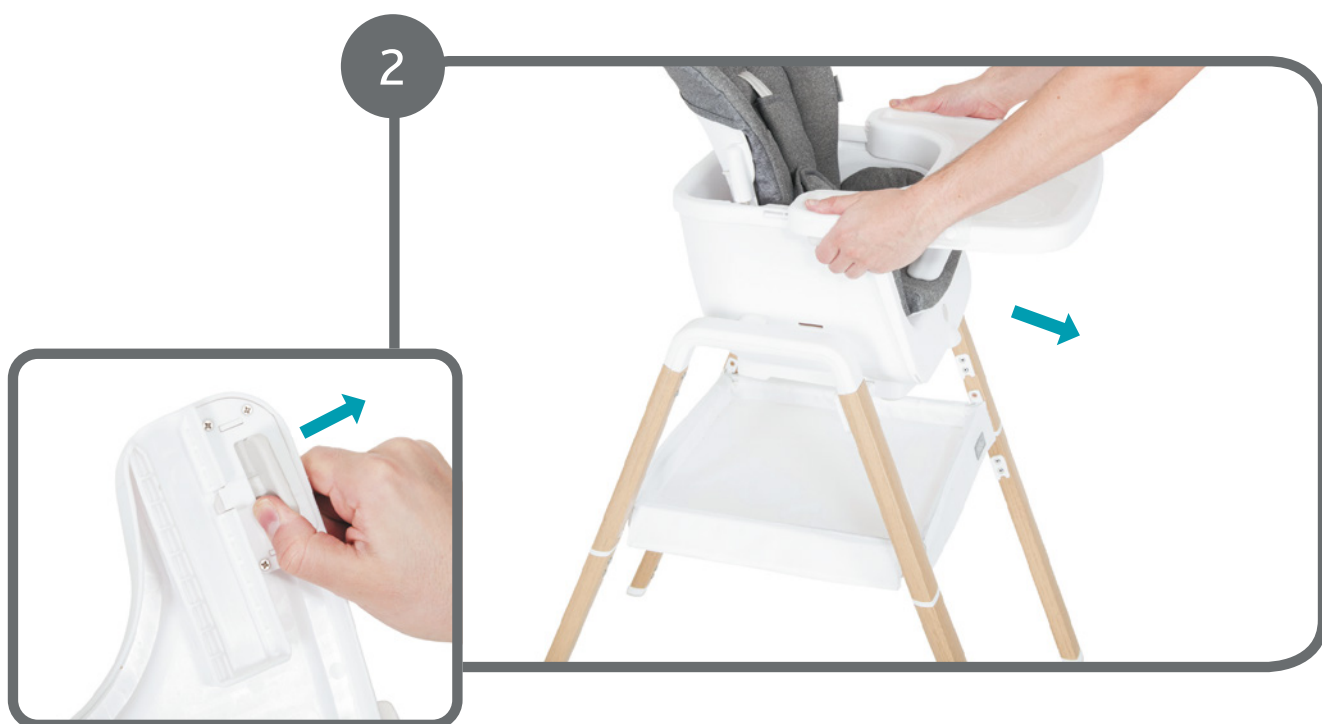


# Монтаж

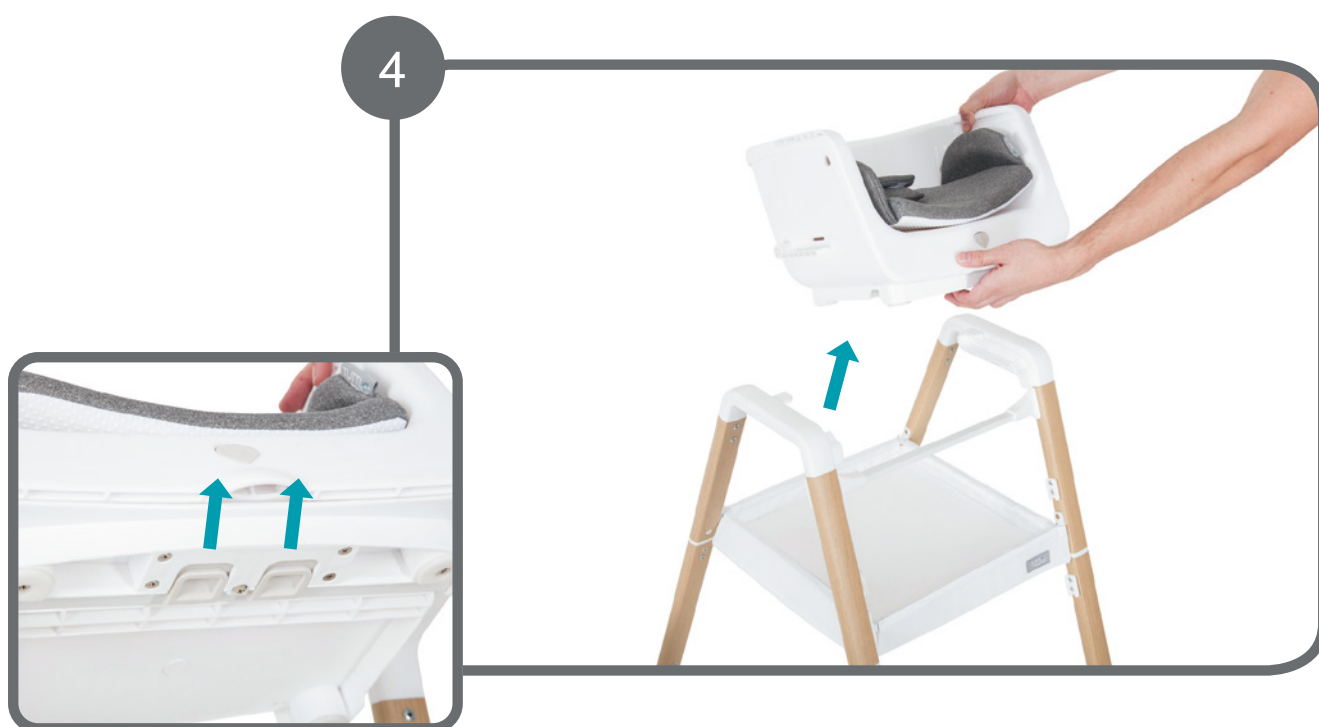
7



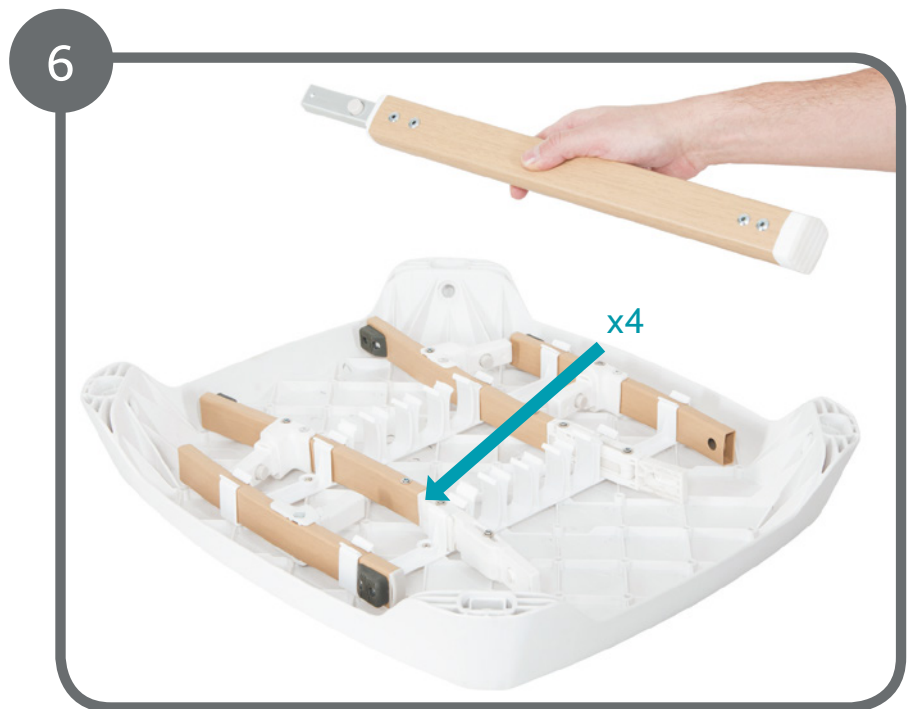
# Складання



# Складання



# Складання



# Зберігання

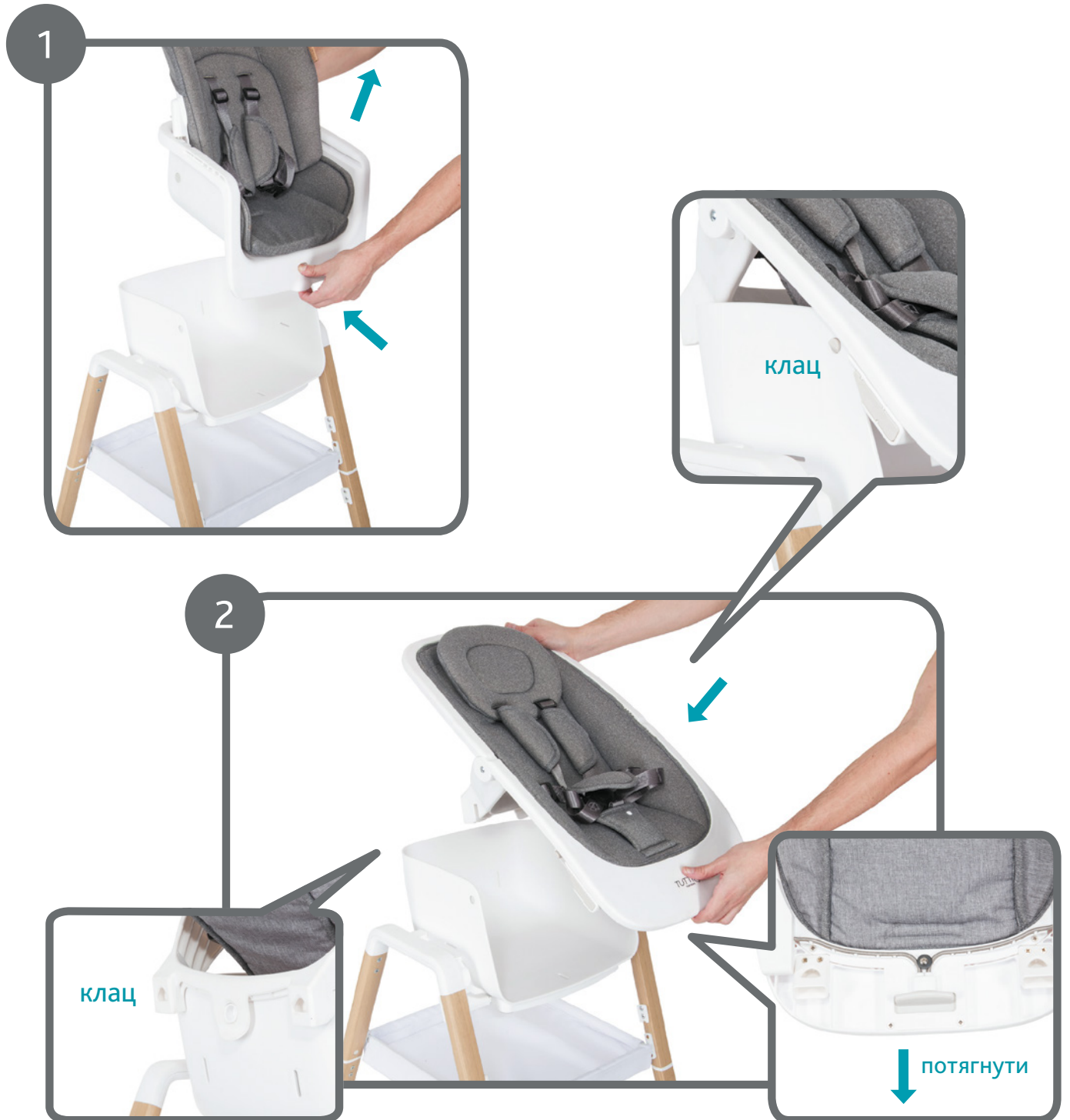




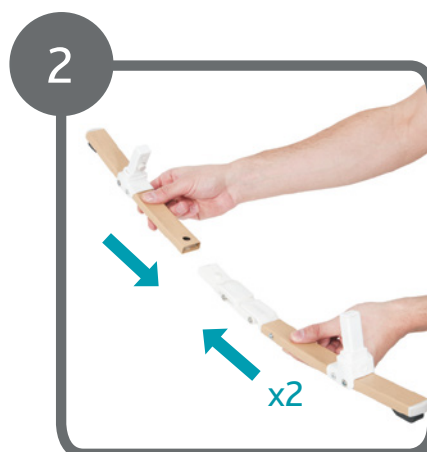




# Конфігурація: 0-6 місяців



# Конфігурація: 0-6 місяців



## Конфігурація: 0-6 місяців

---





## Конфігурація: 6-36 місяців

---



## Конфігурація: 6-36 місяців

---

5



6





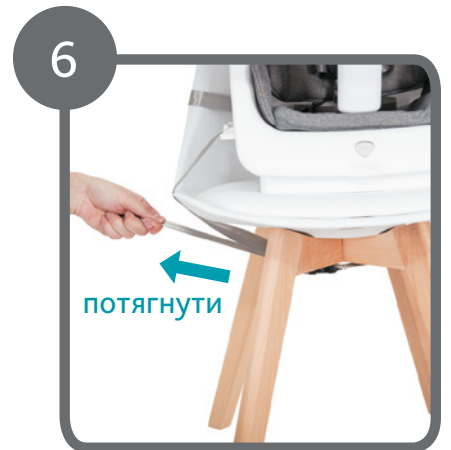
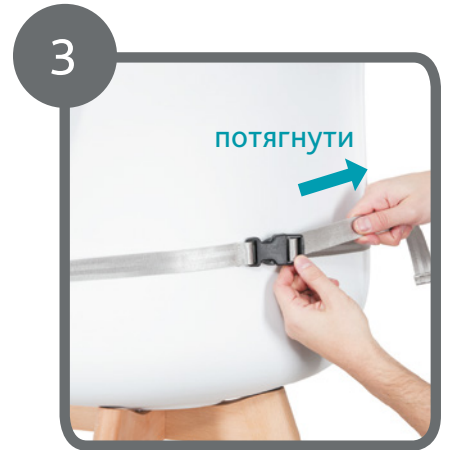
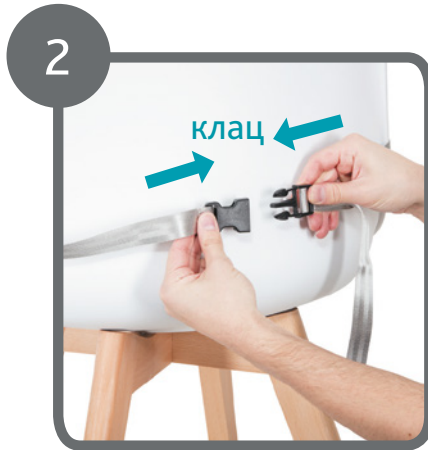
# Конфігурація: 6-36 місяців

---





# Конфігурація: 6-36 місяців



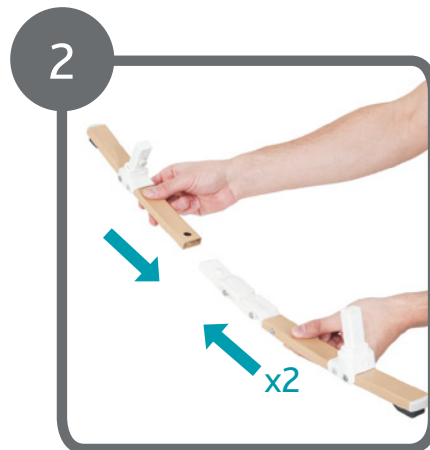
## Конфігурація: 6-36 місяців

---





# Конфігурація: 3-12 років



## Конфігурація: 3-12 років

---



# Конфігурація: 3-12 років

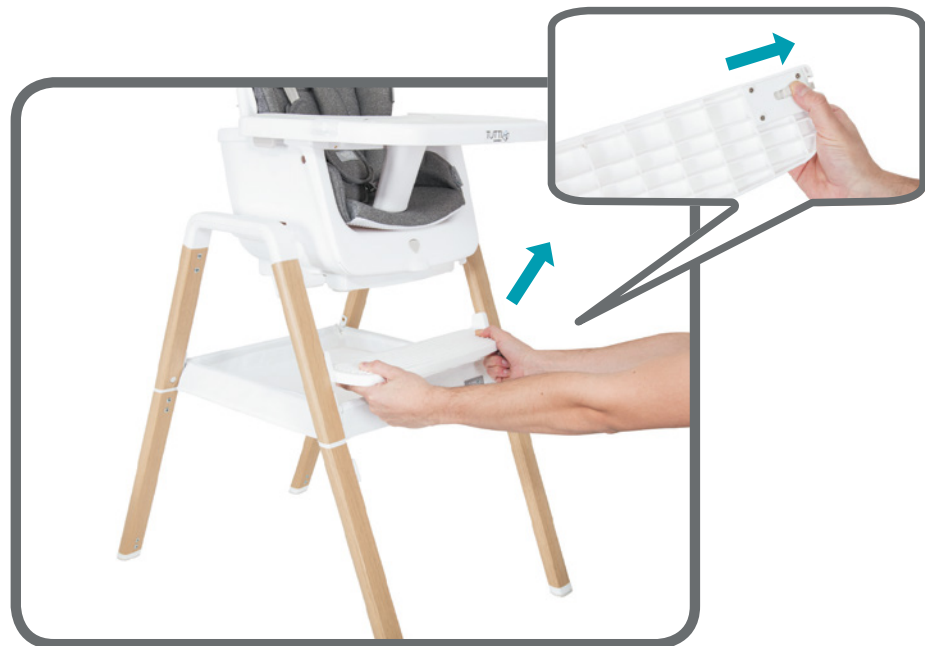
---





## Конфігурація: 3-12 років

---





## Конфігурація: 3-12 років

---



---

**ЗАСТЕРЕЖЕННЯ** – під час використання цього режиму використовуйте 4 вставки, що входять до комплекту в отвори для ніг, щоб закрити отвори.



**ЗАСТЕРЕЖЕННЯ** – будь ласка, зберігайте 4 вставки в надійному місці і використовуйте їх за призначенням.

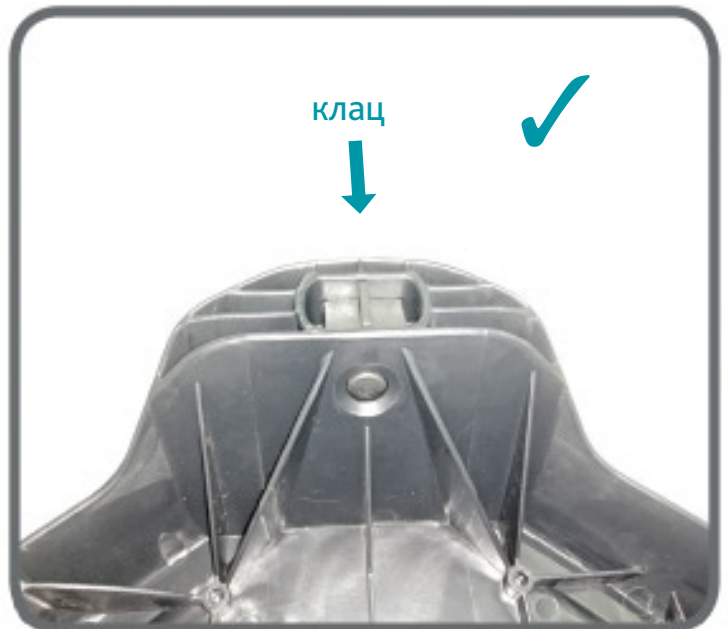
## Конфігурація: 3-12 років

---



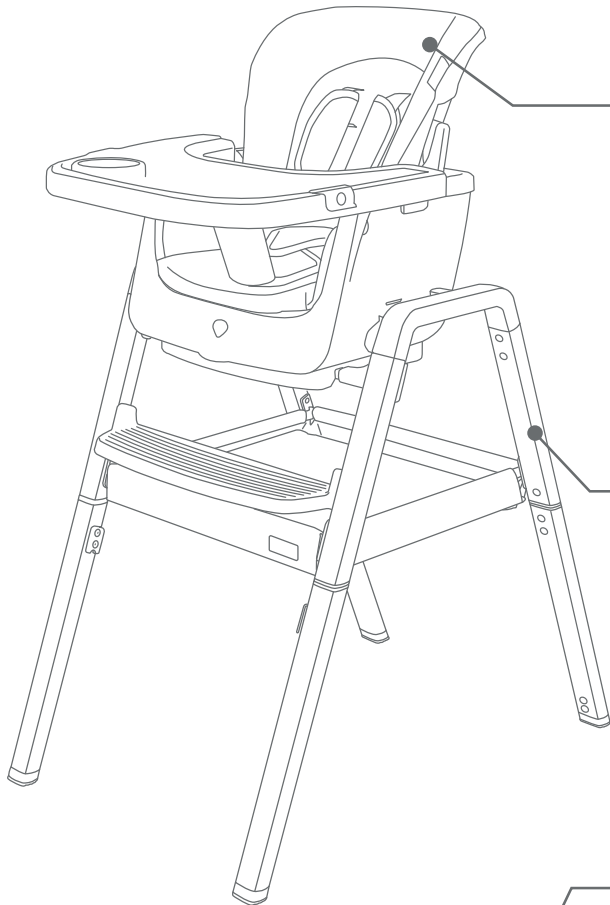
Видаліть 4 вставки зі стола і вставте в ніжки стільця.

Під час переходу в режим годування помістіть 4 вставки назад до столу.



# Очищення та догляд

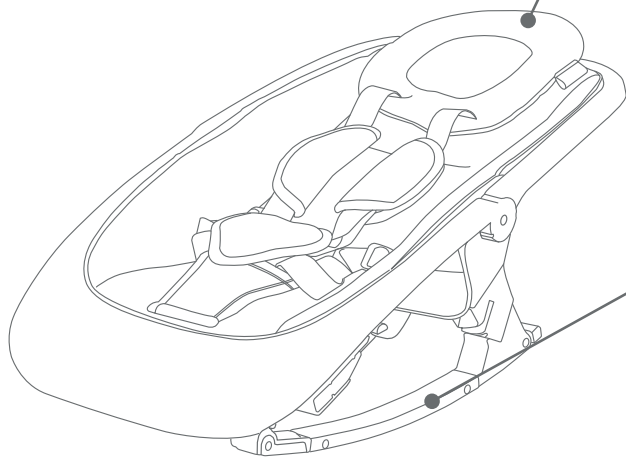
---



Машине прання



Протріть губкою з м'яким миючим засобом



Машине прання



Протріть губкою з м'яким миючим засобом

# Важлива інформація про безпеку

## Шезлонг для новонароджених



Підходить для малят з народження і вагою до 9 кг. Наші продукти розроблені та створені для безпеки та комфорту ваших дітей. Відповідають вимогам безпеки EN 12790:2009.

### ЗАСТЕРЕЖЕННЯ:

- Ніколи не залишайте дитину без нагляду.
- Не використовуйте шезлонг під нахилом, якщо ваша дитина може сидіти без сторонньої допомоги.
- Шезлонг не передбачений для довготривалого сну.
- Небезпечно використовувати шезлонг на підвищенні, наприклад, на столі.
- Завжди використовуйте основу, на якій розміщується шезлонг.
- Ніколи не використовуйте іграшкову штангу для перенесення шезлонга.

### Додаткова інформація

1. Максимальна вага 9 кг.
2. Цей шезлонг не замінює ліжечко чи люльку. Якщо вашій дитині потрібно поспати, її варто перемістити у відповідну люльку чи ліжечко.
3. Не використовуйте шезлонг, якщо якісь його компоненти (деталі) зламано, пошкоджено чи вони відсутні.
4. Не використовуйте аксесуари або запасні частини, не схвалені виробником.

## Стілець для годування



Підходить для дітей з 6 до 36 місяців (вагою до 15 кг).

Наші продукти розроблені та створені для безпеки та комфорту ваших дітей. Відповідають вимогам безпеки та протестовані в затвердженій лабораторії у відповідності до EN 14988:2017.

### ЗАСТЕРЕЖЕННЯ:

- Ніколи не залишайте дитину без нагляду.
- Завжди використовуйте основу, на якій розміщується стілець.
- Небезпека падіння: не дозволяйте дитині взбиратися на стілець.
- Не використовуйте продукт, якщо не усі компоненти (деталі) встановлено вірно та не відрегульовано.
- Пам'ятайте про небезпеку відкритого вогню та інші джерела сильного тепла поблизу продуктів.
- Пам'ятайте про ризик нахилу, коли дитини може відштовхнутися ніжками назад від столу чи іншої поверхні.

### Додаткова інформація:

1. Не використовуйте продукт, поки дитина не може сидіти самостійно (без сторонньої допомоги).
2. Не використовуйте продукт, якщо якусь його частину (деталь) зламано, порвано чи немає.
3. Будь ласка, тримайте дітей подалі під час складання та розкладання продукту, щоб уникнути травмувань.
4. Цей стілець призначено для дітей, які можуть сидіти без сторонньої допомоги до 3 років або з максимальною вагою до 15 кг.

## Режим додаткового сидіння



Наші продукти розроблені та створені для безпеки та комфорту ваших дітей. Відповідають вимогам безпеки та протестовані в затвердженій лабораторії у відповідності до EN 16120:2012+ A2:2016.

### ЗАСТЕРЕЖЕННЯ:

- Ніколи не залишайте дитину без нагляду.
- Завжди використовуйте основу, на якій розміщується стілець, і упевніться, що її встановлено правильно.
- Завжди використовуйте систему кріплення крісла і впевніться перед використанням, що його встановлено правильно.
- Завжди перевіряйте безпечність та стійкість продукту на кріслі перед використанням.
- Не використовуйте цей продукт на стільці чи іншій поверхні.

### Додаткова інформація

1. Цей продукт призначено для дітей, які можуть сидіти без сторонньої допомоги (мінімум з 6 місяців) і до 36 місяців (максимальна вага до 15 кг).
2. Завжди слідкуйте за тим, щоб крісло з сидінням, встановлені на основі, були у такому положенні, щоб дитина не могла використовувати свої ноги аби відштовхнутися від столу чи іншої поверхні, що може спричинити перевертання.
3. Не використовуйте сидіння, встановлене на стільці, якщо якусь його частину зламано, порвано чи вона відсутня.
4. Не використовуйте аксесуари або запасні частини, не схвалені виробником.

## Стілець та стіл (режими):



Від 3 до 12 років (до 60 кг)

Наші продукти розроблені та створені для безпеки та комфорту ваших дітей. Відповідають вимогам безпеки FIRA.

### ЗАСТЕРЕЖЕННЯ:

- Складання продукту має виконуватися тільки компетентним дорослим.
- Під час складання дитині варто знаходитися подалі від продукту через можливі ризики отримання травмувань.
- Не використовуйте цей продукт на стільці чи іншій поверхні.
- Складати та розкладати продукт повинен тільки дорослий.
- Регулярно перевіряйте усі кріплення та фітінги, аби упевнитися, що їх правильно затягнуто та встановлено.
- Не наступайте на продукт.

### Додаткова інформація

1. Цей продукт призначено для дітей від 3 до 12 років (вагою максимум 60 кг).
2. Не використовуйте крісло, якщо якусь його частину зламано, порвано чи вона відсутня.
3. Не використовуйте аксесуари або запасні частини, не схвалені виробником.

## Рекомендації по догляду за продуктом

1. Продукт повинен регулярно обслуговуватися. Ми рекомендуємо перевіряти його та чистити механічні деталі кожні 2 тижні.
2. Не застосовуйте надмірну силу, якщо вам складно очистити продукт. Зверніться до сервісного центру.
3. Для прання текстилю, користуйтеся, будь ласка, вказівками на етикетках.
4. Просимо вас утилізувати цей продукт у відповідних для цього місцях і відповідно до законодавства, якщо ви припиняєте користуватися ним.