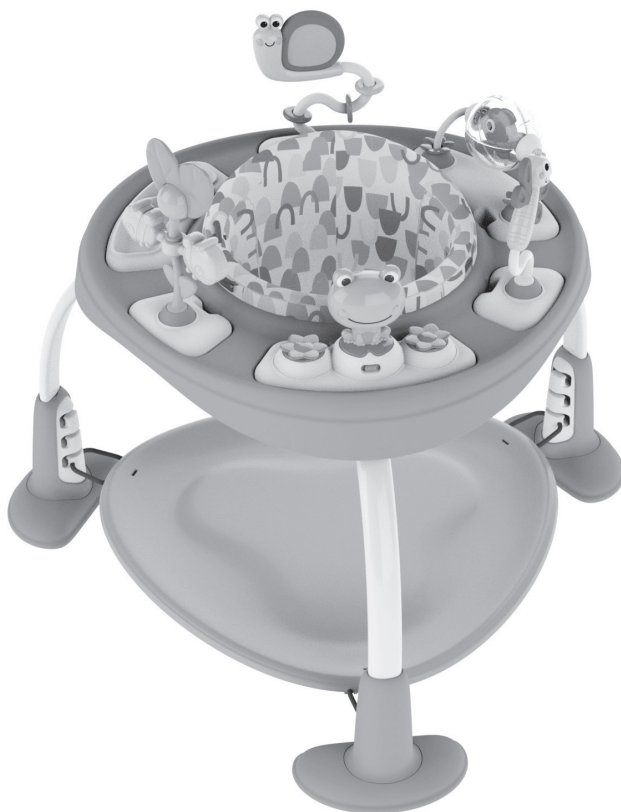


bright starts™



11565-MEWS / 12663-MEWS

Стрибун Bounce Bounce Baby™
Стрибун 2 в 1: у комплекті зі столиком

ingenuitybaby.com

ВАЖЛИВО! ЗБЕРЕЖІТЬ ДЛЯ ПЕРЕГЛЯДУ В МАЙБУТНЬОМУ

▲ УВАГА!

ЩОБ ЗАПОБІГТИ СЕРЙОЗНИМ ТРАВМАМ АБО СМЕРТІ:

- Використовуйте виріб ЛИШЕ в тому випадку, якщо дитина задовольняє ВСІМ таким умовам:
 - їй не менше 6 місяців;
 - може сидіти без сторонньої допомоги;
 - має зріст менше 76 см;
 - важить менше 11 кг.
- НЕ використовуйте виріб у небезпечних умовах або ситуаціях.
- НЕ дозволяйте дітям, які можуть самостійно стояти або ходити, сидати на сидіння виробу.
- ЗАВЖДИ тримайте дитину в полі зору, поки вона перебуває всередині виробу. Ніколи не залишайте дитину без нагляду.
- НЕ переміщуйте пристрій, поки дитина сидить на сидінні.
- НЕ додавайте до виробу додаткові шнурки або ремені.
- НЕ використовуйте обладнання або деталі, відмінні від тих, які входять у комплект поставки.

НЕБЕЗПЕКА ПАДІННЯ:

- Немовлята можуть ВПАСТИ з пристрою, що призведе до травм голови.
- НІКОЛИ не залишайте дитину без нагляду. ЗАВЖДИ тримайте дитину в полі зору, поки вона перебуває всередині виробу.
- Ніколи не використовуйте поруч зі сходами.
- Щоб уникнути перекидання, встановіть виріб на рівну поверхню.
- НЕ ставте виріб на підвищення.
- Рухи дитини можуть зсунути виріб з місця.
- НЕ КЛАДІТЬ дитину в сумку для зберігання іграшок. Сумка для зберігання іграшок – це не сидіння.
- Видаліть майданчик для стрибків, використовуючи виріб у якості столу. НЕ дозволяйте дитині стояти, стрибати або грати на майданчику для стрибків під час використання виробу у якості столу.

НЕБЕЗПЕКА ЗАДУШЕННЯ:

- Зав'язки можуть спричинити ЗАДУШЕННЯ!
- НЕ МОЖНА одягати на дитину одяг чи аксесуари із зав'язками: зав'язки капюшона або стрічка для соски.
- НЕ підвішуйте зав'язки над виробом і не прикріплюйте їх до іграшок.
- Лише для використання у приміщенні.

ВАЖЛИВО

- Дозволяється складати лише дорослим.
- Будь ласка, прочитайте всі інструкції перед складанням і використанням.
- Розпаковуючи і складаючи виріб, будьте обережними.

Догляд та очищення:

Сидіння з текстилю – машинне прання в холодній воді. Використовуйте делікатний режим прання без відбілювача. Сушити в пральній машині на слабкому нагріві.

Пластикові деталі – протерти вологою тканиною з дитячим миючим засобом. Сушити на повітрі. Не занурювати у воду.

Сумка для зберігання іграшок – протирати вологою тканиною. Сушити на повітрі. Не прати у пральній машині.

Інформація про батареї:

Для пристрою потрібні лужні батареї (2) розміру AA (LR6) (не входять в комплект).



ОБЕРЕЖНО: дотримуйтесь інструкцій щодо роботи з елементами живлення, наведених в цьому розділі. В іншому випадку термін служби елемента живлення може бути скорочений, а елемент живлення може протікати або вибухнути.

- Завжди тримайте елементи живлення подалі від дітей.
- Не змішуйте старі й нові елементи живлення.
- Не змішуйте лужні, стандартні або акумуляторні елементи живлення.
- Слід використовувати лише елементи живлення такого самого типу, що й рекомендовані або еквівалентного типу.
- Встановіть елементи живлення таким чином, щоб їх полярність відповідала маркуванню в батарейному відсіку.
- Не допускайте короткого замикання елементів живлення.
- Не зберігайте елементи живлення у приміщеннях з екстремальними температурами (наприклад, на горищах, в гаражах або автомобілях).
- Вийміть розряджені елементи живлення з батарейного відсіку.
- Ніколи не намагайтеся зарядити елемент живлення, якщо він спеціально не позначений як "придатний для зарядки".
- Перед зарядкою акумуляторні елементи живлення необхідно вийняти з іграшки.
- Акумуляторні елементи живлення слід заряджати лише під наглядом дорослих.
- Не використовуйте акумуляторні лужні елементи живлення в зарядному пристрої для нікель-кадмієвих або нікель-металогідридних елементів живлення.
- Будь ласка, використовуйте правильний метод утилізації елементів живлення.
- Вийміть елементи живлення перед тим, як помістити виріб на тривале зберігання.
- Слабкі елементи живлення призводять до неналежної роботи виробу, спотворення звуку, затемнення або вимкнення світла, а також повільного руху або відмови моторизованих деталей. Оскільки кожен електричний компонент вимагає різної робочої напруги, замініть елементи живлення, коли будь-яка функція не працює.
- Не спалюйте виріб або батареї, батареї можуть вибухнути або протекти.

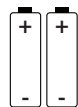
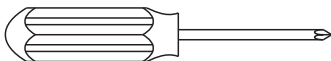


Цей символ вказує на те, що виріб не підлягає утилізації разом з побутовими відходами, оскільки елементи живлення містять речовини, які можуть завдати шкоди навколишньому середовищу і здоров'ю людини. Зверніться до місцевих органів влади за інформацією про переробку та збір відходів.

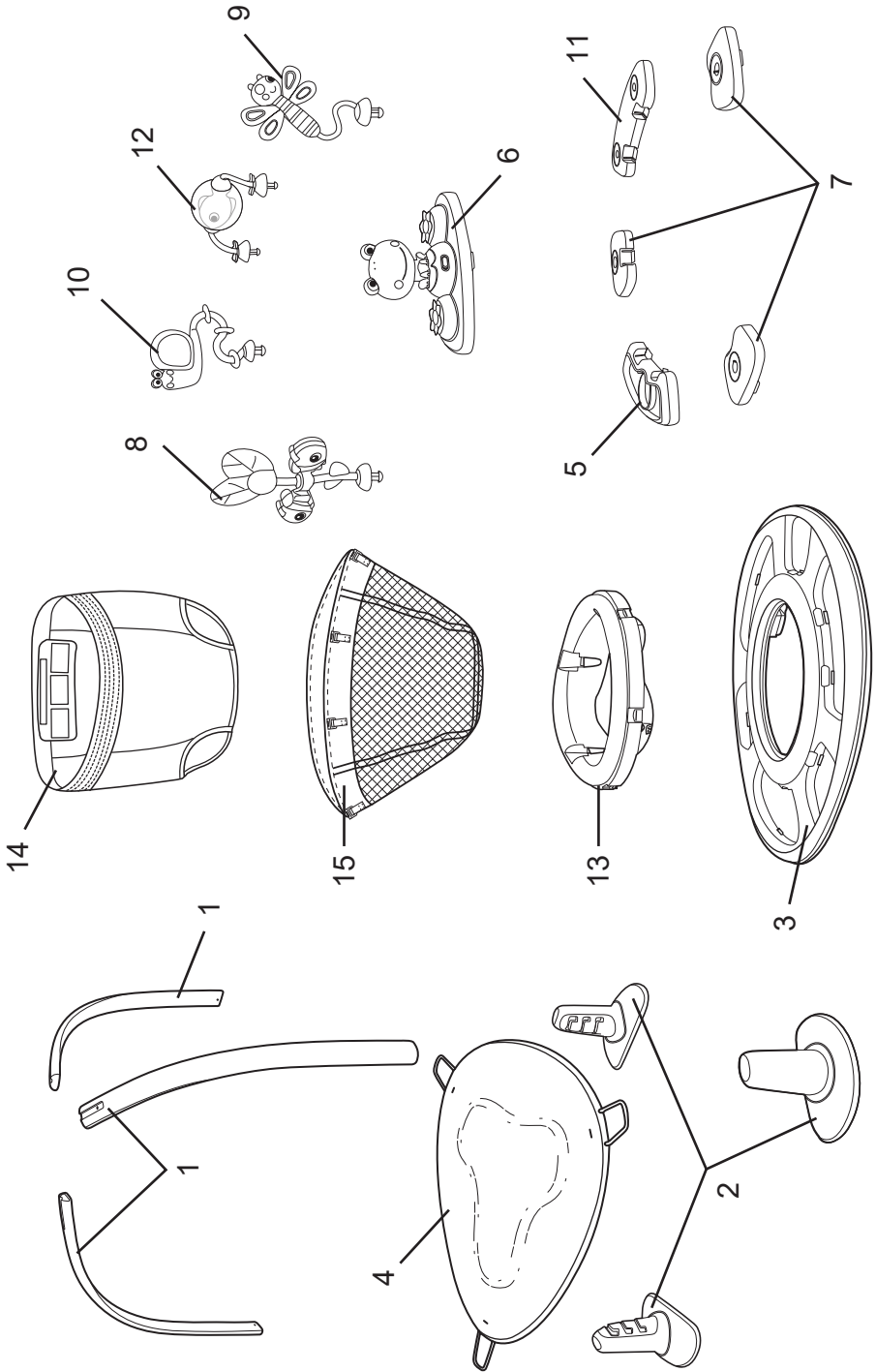
Список деталей і креслення:

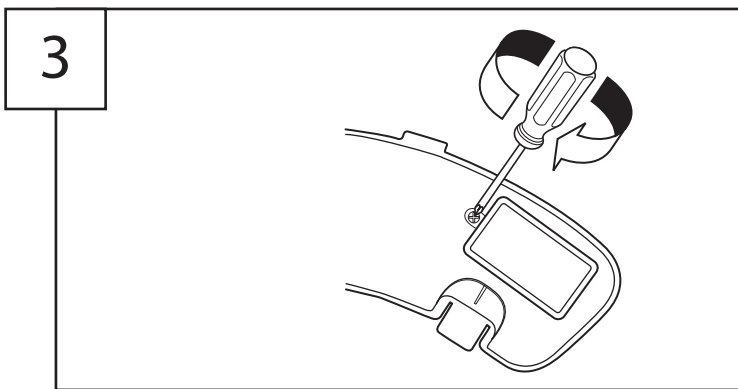
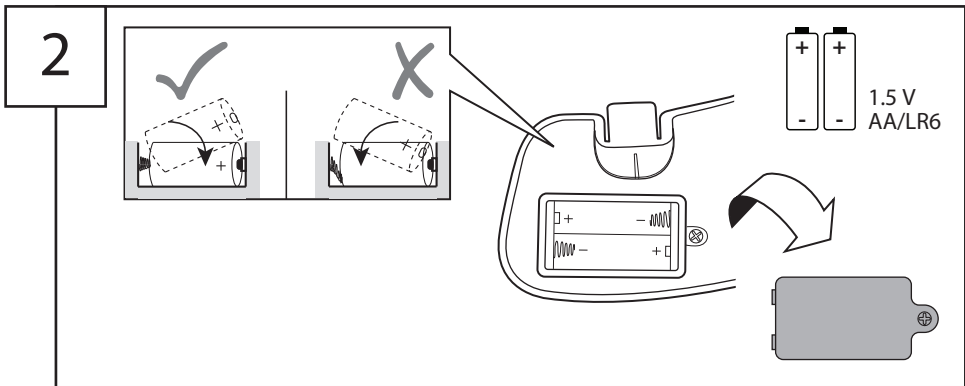
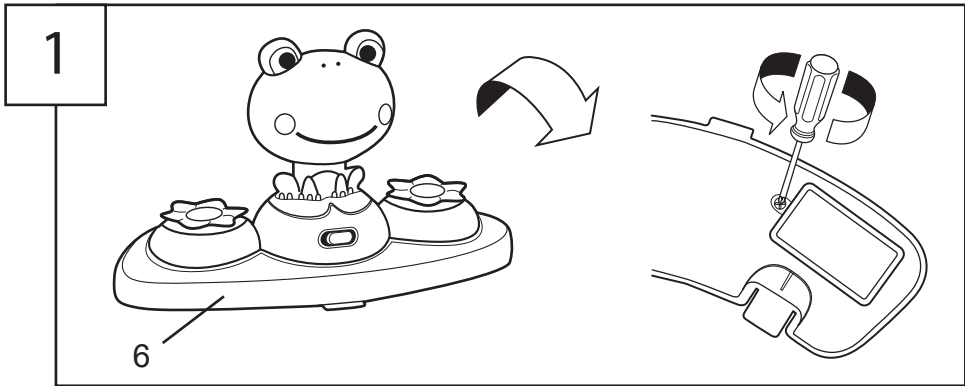
№	К-ть.	Опис
1	(3)	Ніжка
2	(3)	Ніжка
3	(1)	Стільниця
4	(1)	Майданчик для стрибків
5	(1)	Вставка для лотка
6	(1)	Іграшковий блок "Жабка"
7	(3)	Втулки для іграшкового блоку
8	(1)	Іграшковий блок "Бджілки, які обертаються"
9	(1)	Іграшковий блок "Бабка"
10	(1)	Іграшковий блок "Равлик"
11	(1)	Втулки для іграшкового блоку "Рибка"
12	(1)	Іграшковий блок "Рибка"
13	(1)	Тримач сидіння з колесами
14	(1)	Подушка сидіння
15	(1)	Сумка для зберігання іграшок

В КОМПЛЕКТ НЕ ВХОДИТЬ:

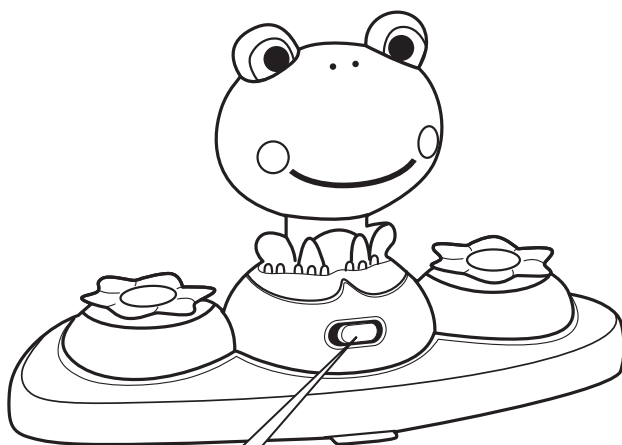


1.5 V
AA/LR6





Режим гойдалки

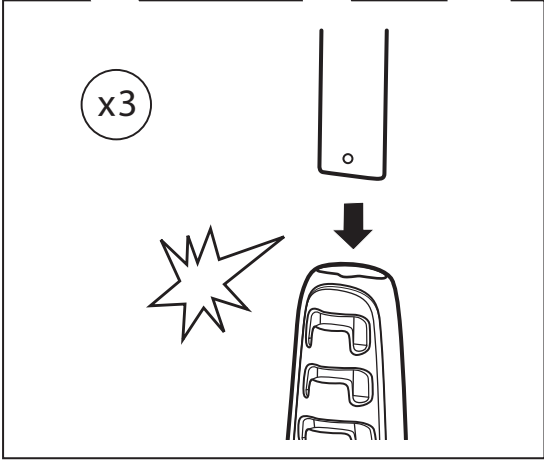
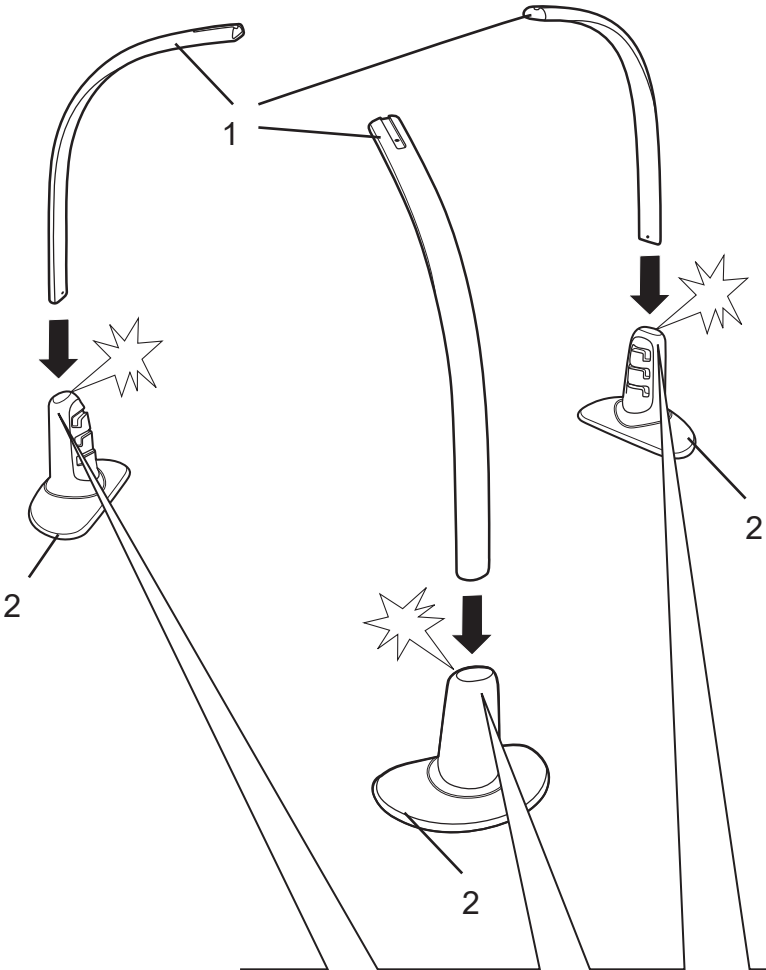


Вимкнено

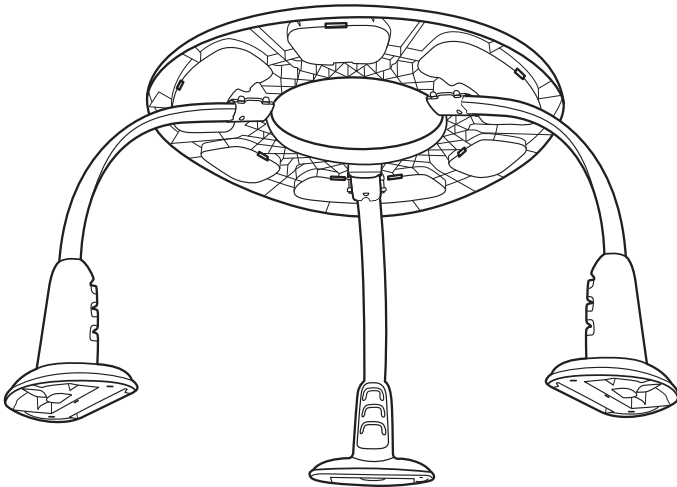
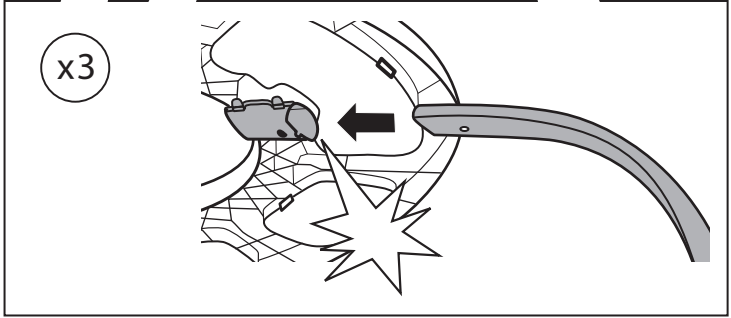
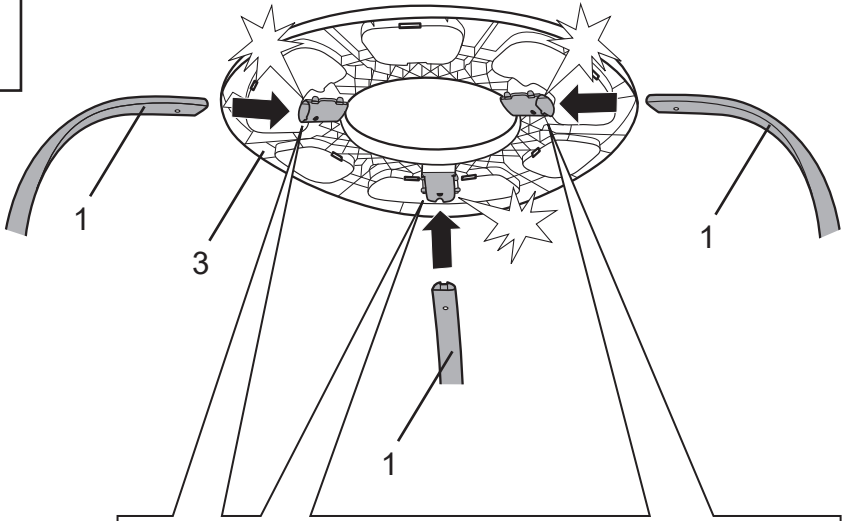
Низький
рівень

Високий
рівень

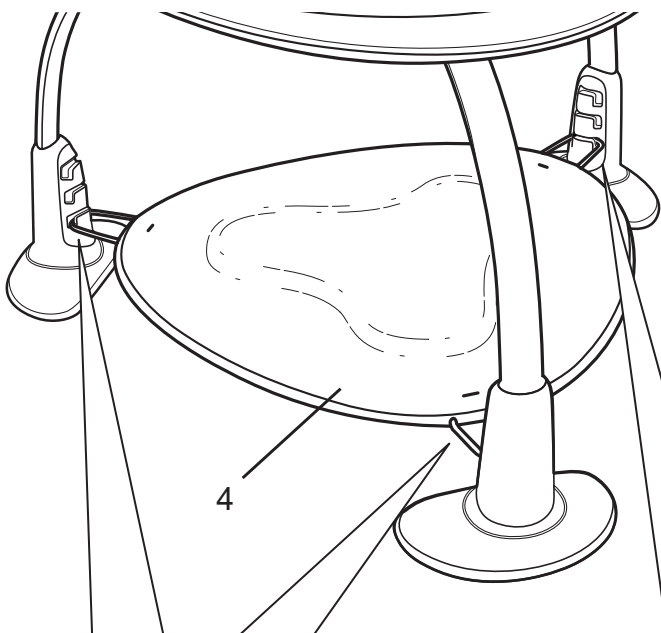
1



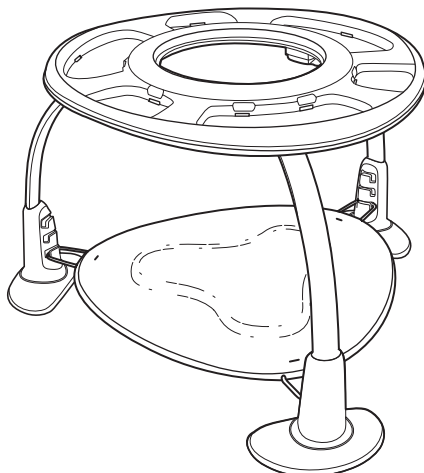
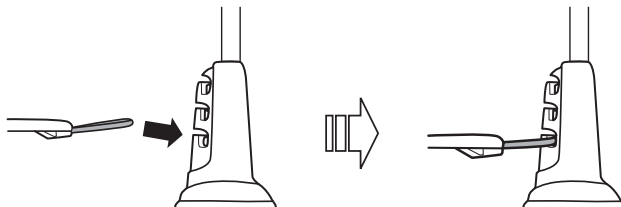
2



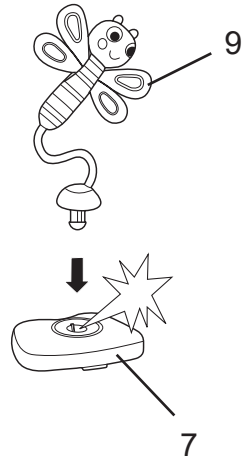
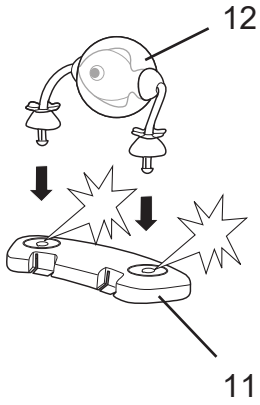
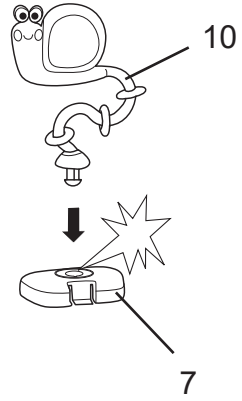
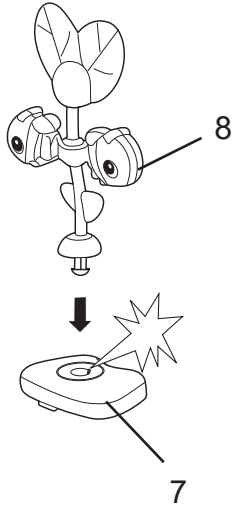
3



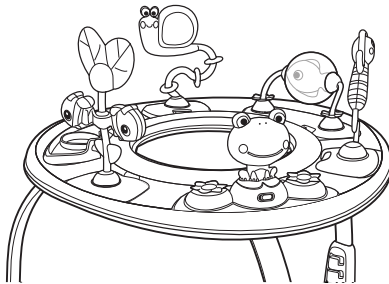
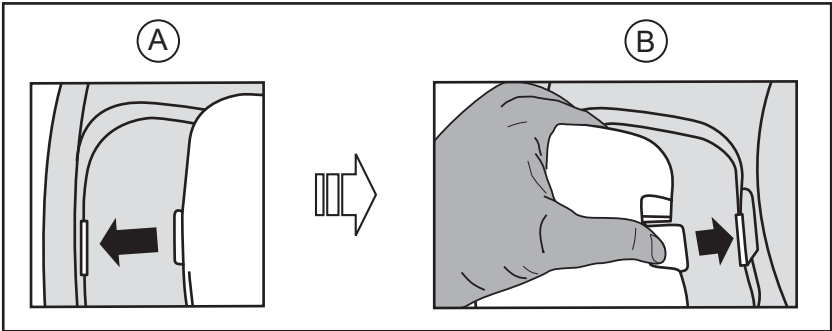
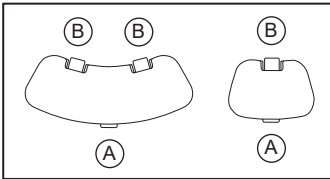
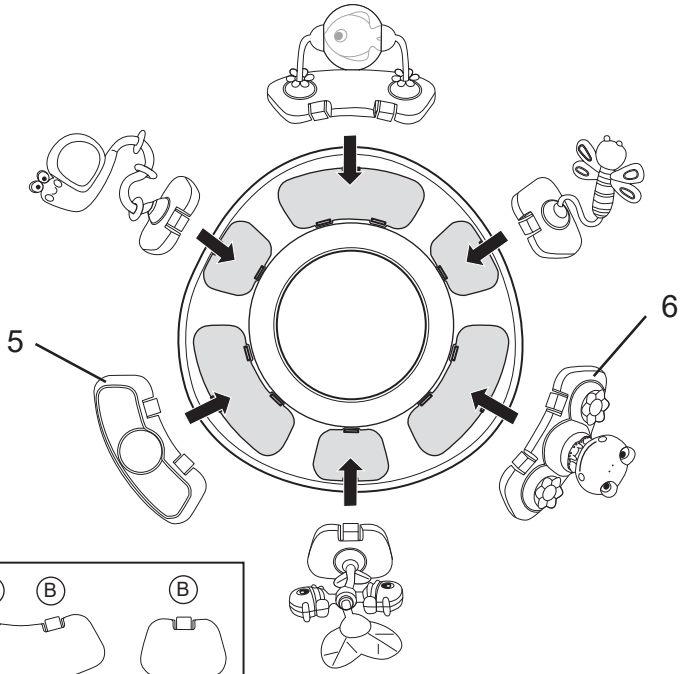
x3



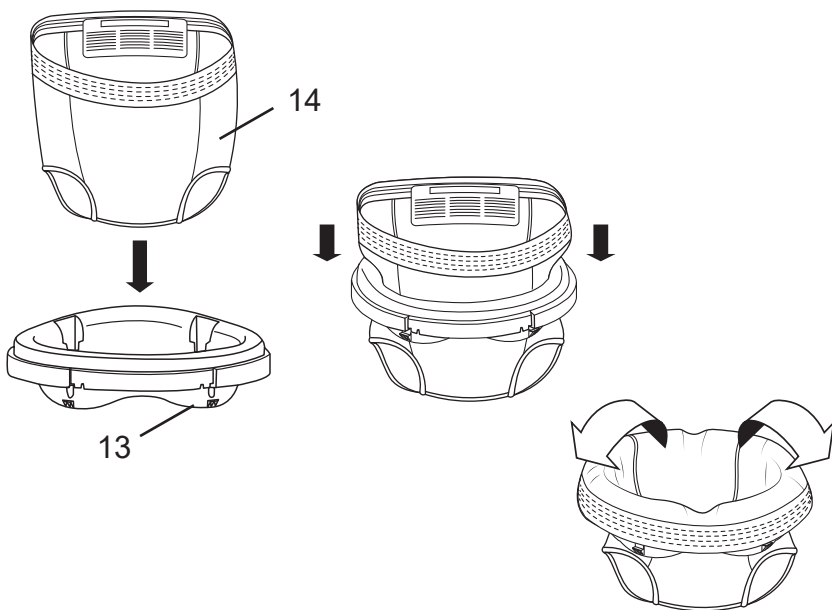
4



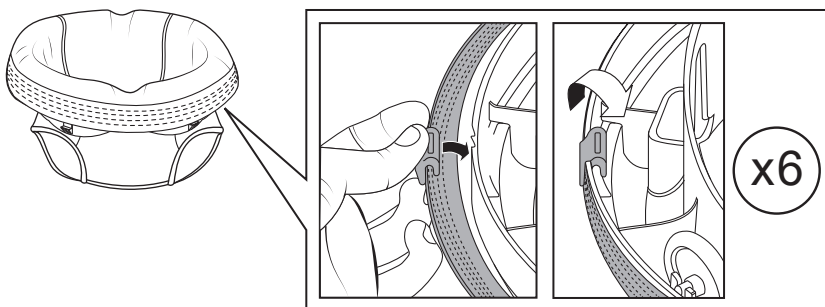
5



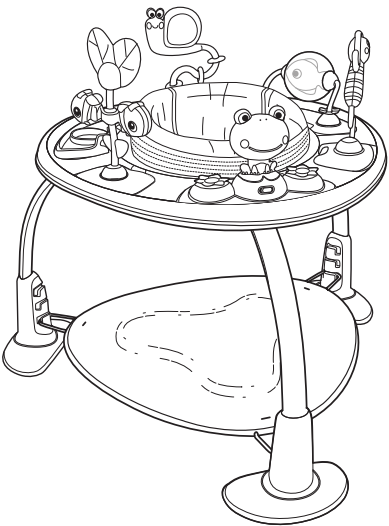
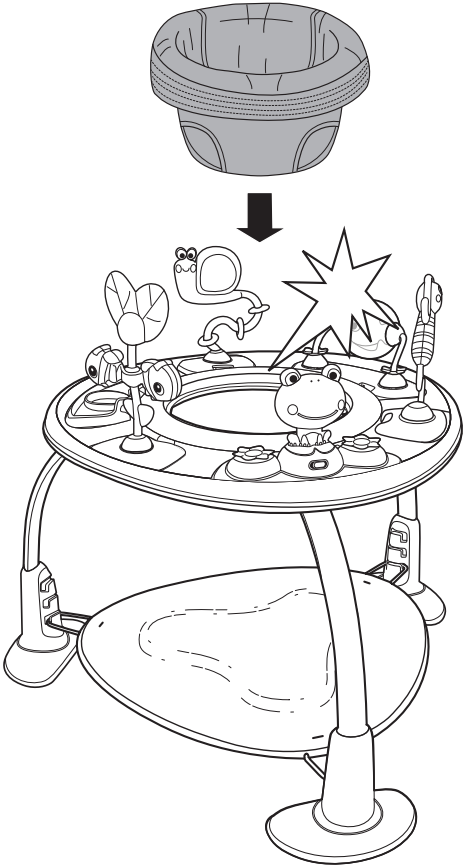
6



7

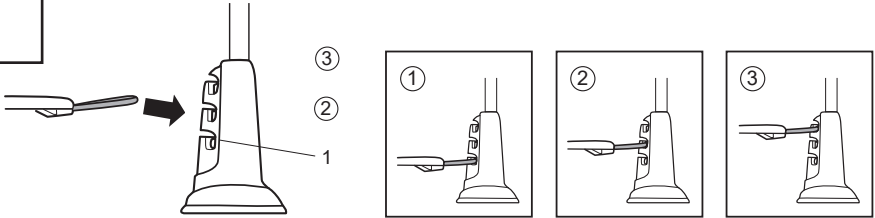


8



Регулювання висоти майданчика для стрибків

1

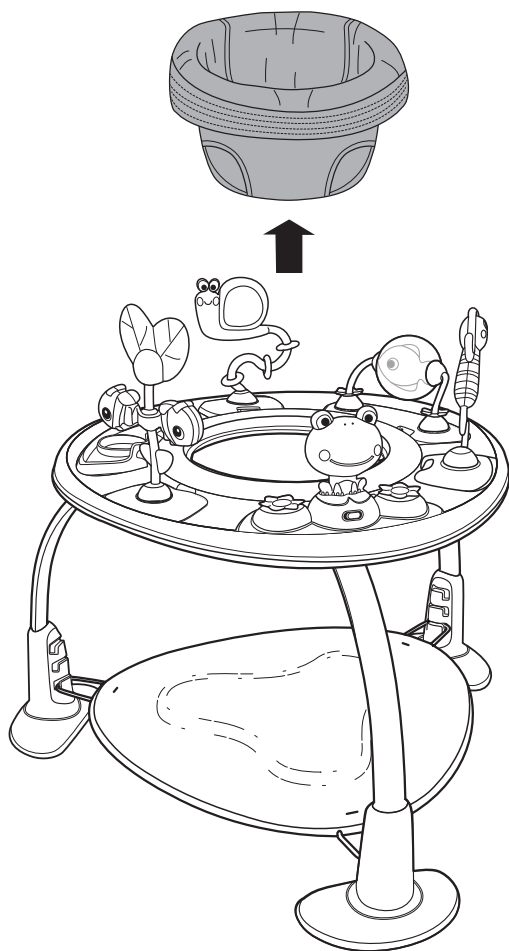


2

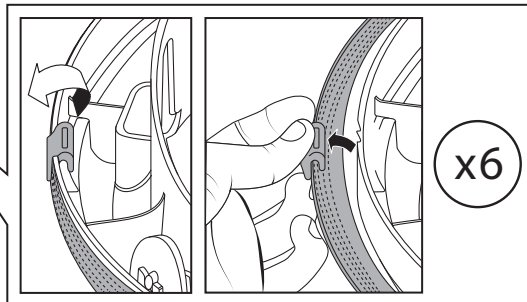
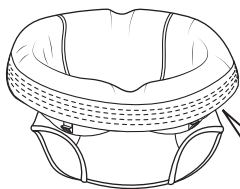


Зняття подушки сидіння для очищення

1

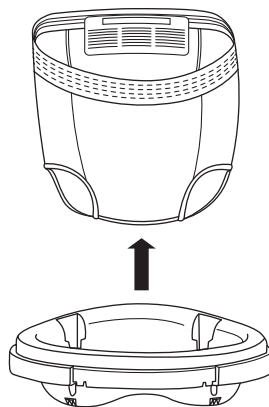
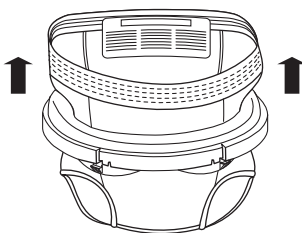
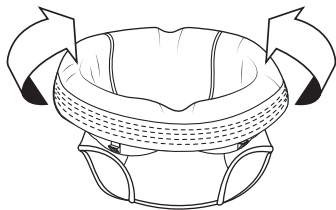


2



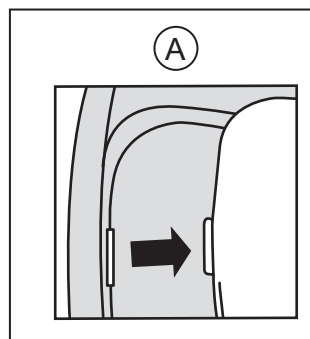
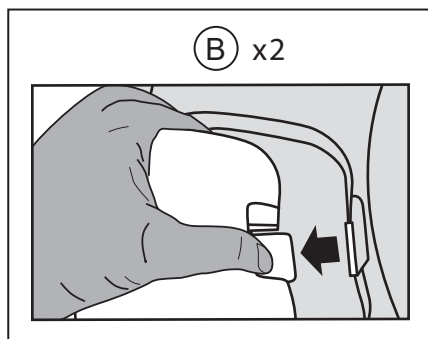
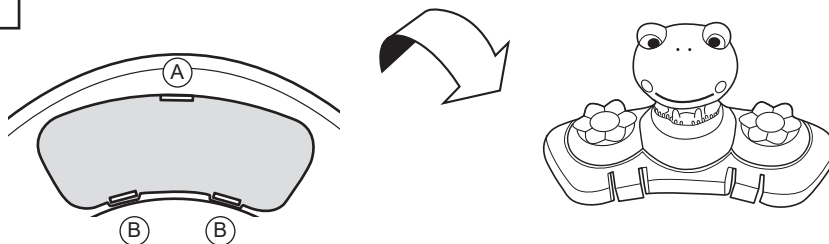
x6

3

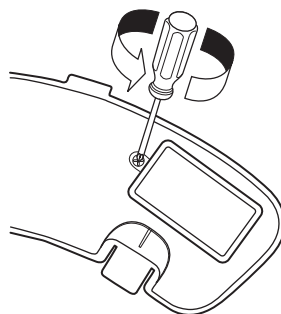
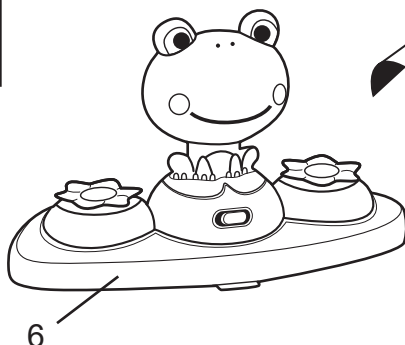


Вилучення батарейок з іграшкового блоку "Жабка"

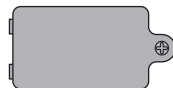
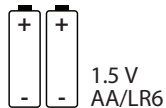
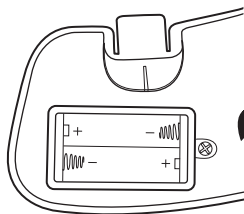
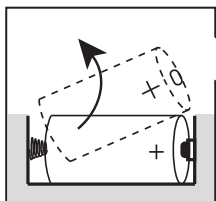
1



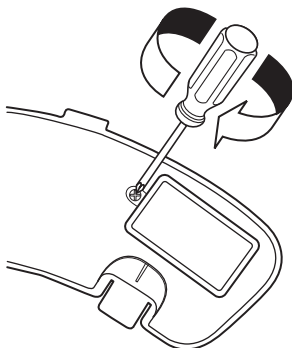
2



3

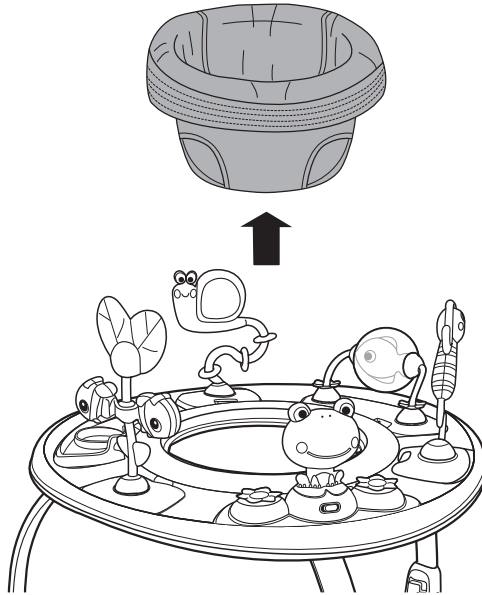


4

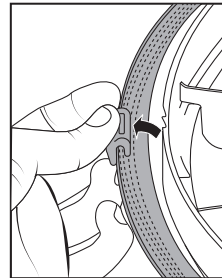
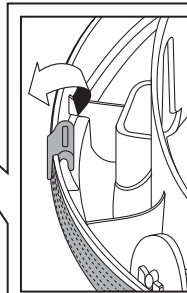
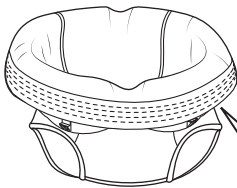


Режим використання у якості столу для активних ігр зі зберіганням іграшок

1

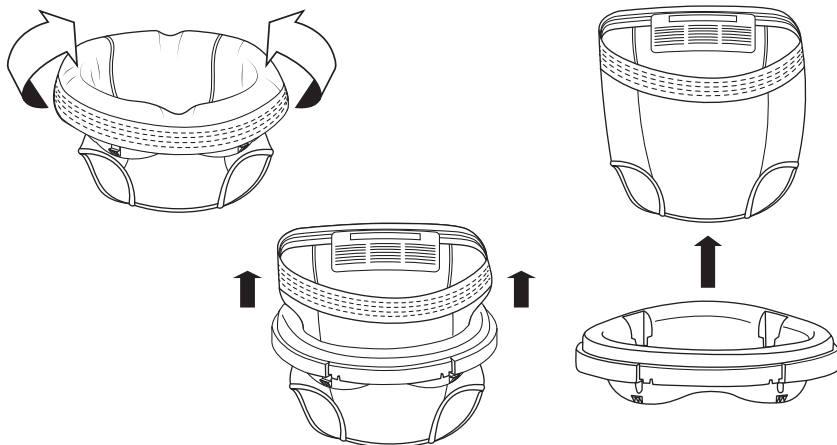


2

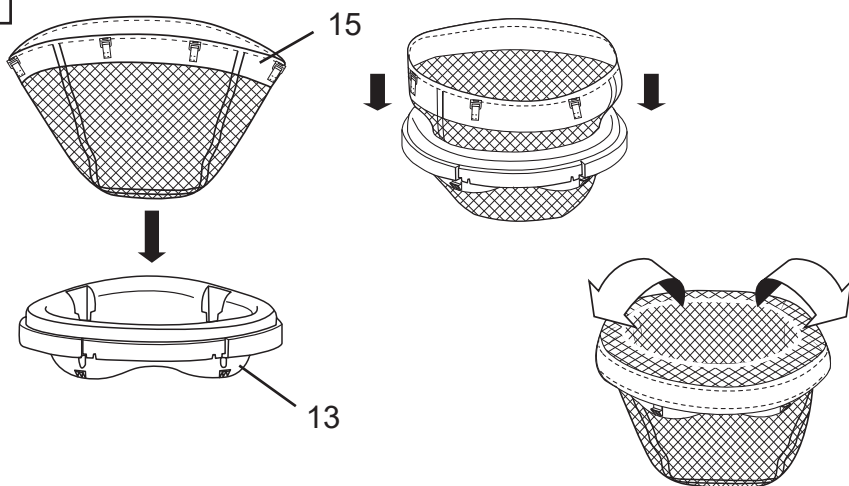


x6

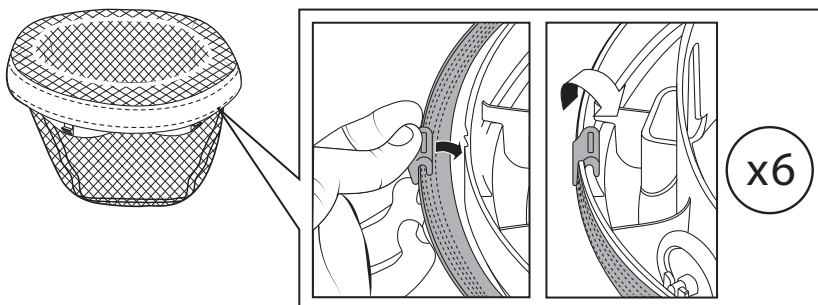
3



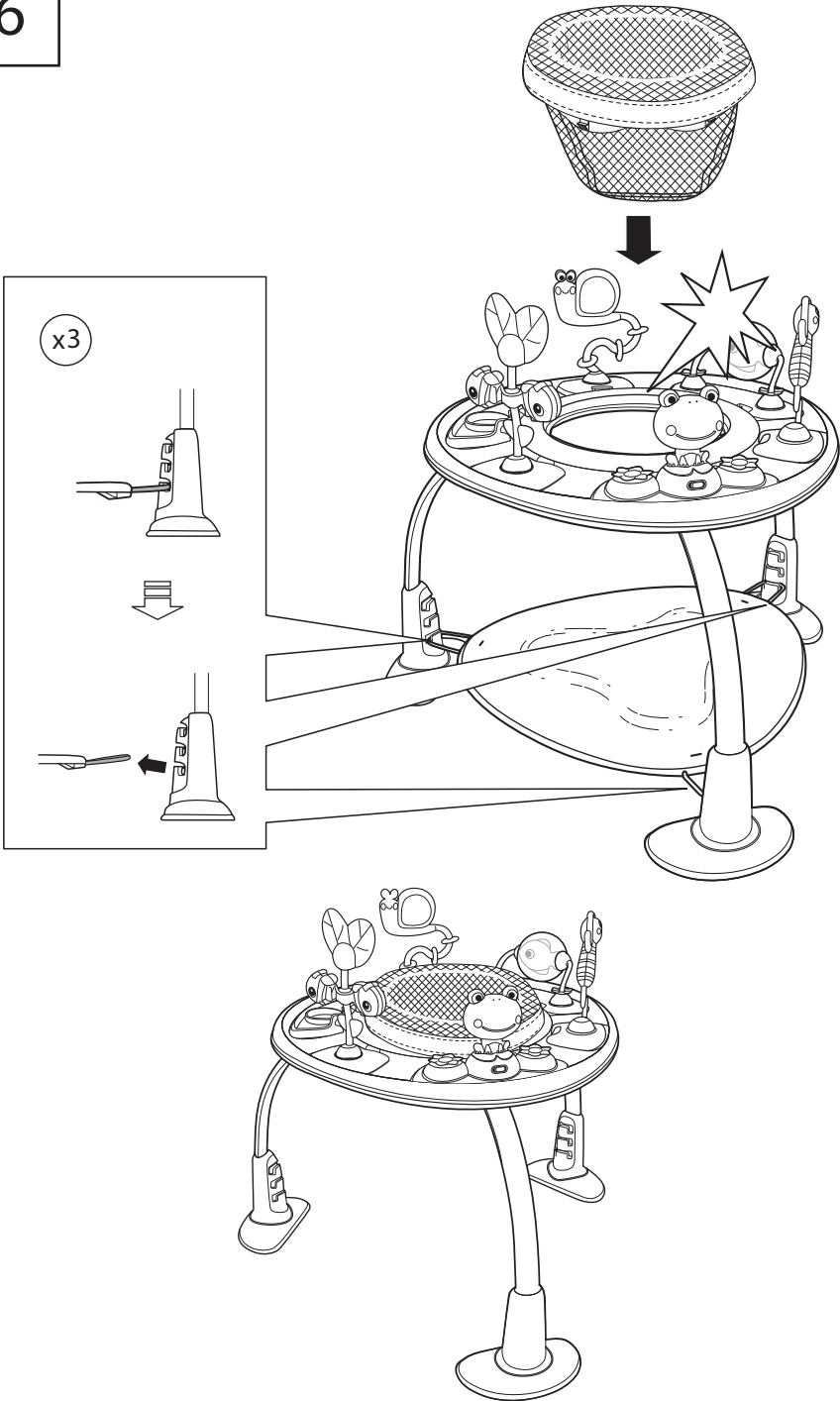
4



5



6



Для нотаток:

bright starts™



ВИГОТОВЛЕНО ДЛЯ КОМПАНІЇ **KIDS II**® • ©2020 KIDS II, INC. www.kids2.com/help

KIDS II, INC. АТЛАНТА, ДЖОРДЖІЯ, США 30305 • 1-800-230-8190

KIDS II AUSTRALIA PTY LIMITED КАСЛ ХІЛ, НОВИЙ ПІВДЕННИЙ УЕЛЬС, АВСТРАЛІЯ 2154 • (02) 9894-1855

KIDS II JAPAN K.K. СІНДЗЮКУ-КУ, Токіо, Японія, 163-0529 • (03) 5322-6081

KIDS II US MEXICO S.A. DE C.V. ПР. ВАСКО ДЕ КІРОГА #3900 • INT. 905-A COL • ЛОМАСДЕ

САНТА-ФЕ, ДЕЛЕГАСЬОН АЛЬВАРО ОБРЕГОН, СЬЮДАД-де-Мехіко, МЕКСИКА С. Р. 01219 * • 55) 5292-8488

KIDS II UK LTD. 725 КЕПЕБІЛІТІ ГРІН, ЛУТОН, БЕДФОРДШИР, ВЕЛИКОБРИТАНІЯ, LU1 3LU • +44 01582 816 080

KIDS II EUROPE BV • +31 20 2410934