

ingenuity™

Boutique Collection Bella Teddy™

10986-EES



Дитяче крісло-гойдалка

kids2.com/ingenuity



kids2.com

ВАЖЛИВО! ЗБЕРІГАТИ НА ВИПАДОК НЕОБХІДНОСТІ

ПОПЕРЕДЖЕННЯ

ДЛЯ ЗАПОБІГАННЯ СЕРЬОЗНИХ ТРАВМ ЧИ СМЕРТІ:

- Не призначений для перенесення дитини.
- НІКОЛИ не залишайте дитину без нагляду.
- НІКОЛИ не переміщайте виріб, коли дитина знаходиться в кріслі.
- НІКОЛИ не використовуйте в якості дитячого сидіння для подорожі автомобілем чи літаком.
- НІКОЛИ не приєднуйте до виробу чи ігрової дуги додаткові пасма або ремінці.
- НІКОЛИ не піднімайте крісло-гойдалку, використовуючи ігрову дугу в якості ручки.
- Даний виріб не призначений для тривалого сну та сну без нагляду.
- Напівлежаче положення можна використовувати лише для дітей, які не можуть сидіти рівно без сторонньої допомоги (вага дитини до 20 фунтів або 9 кг).
- Вертикальне положення можна використовувати лише для дітей, які можуть впевнено сидіти, не нахилиючись вперед.
- Завжди використовуйте систему фіксації. Для дітей, які можуть заповзти у крісло-гойдалку, система фіксації не є обов'язковою.
- Ніколи не садіть у крісло-гойдалку дитину, вага якої перевищує 24 фунти (11 кг).

ЗАГРОЗА ПАДІННЯ:

Рух дитини може спричинити ковзання виробу. НІКОЛИ не розміщуйте крісло-гойдалку на стільницях, столах, на сходах або інших піднятих поверхнях. ЗАВЖДИ використовуйте цей виріб на підлозі.

НЕБЕЗПЕКА УДУШЕННЯ:

НІКОЛИ не використовуйте на м'яких поверхнях (ліжка, диван, подушка), оскільки крісло-гойдалка може перевернутися та спричинити задушення.

ВАЖЛИВО

- Вимагається збірка дорослими.
- Будь ласка, перед збіркою та використанням виробу прочитайте всі інструкції.
- Будьте обережні при розпакуванні та збірці.
- Регулярно перевіряйте виріб на наявність пошкоджених, відсутніх чи незакріплених деталей.
- НЕ ВИКОРИСТОВУЙТЕ, якщо будь-яка деталь виробу відсутня, пошкоджена чи зламана.
- Зв'яжіться з Kids II з питань заміни деталей та вказівок при необхідності. Ніколи не замінюйте деталі.
- Даний виріб не призначений для сну. Якщо дитині необхідно поспати, покладіть її до зручної колиски чи ліжка.

Інформація щодо батарей

Вібраційний вузол розрахований на три (3) лужні батареї розміром C/LR14 (1.5В) (в комплект не входять).



ПОПЕРЕДЖЕННЯ: Дотримуйтесь інструкцій з використання батарей, що представлені в даному розділі. В іншому випадку термін дії батареї може бути меншим. Можливим також є витік або розрив батареї.

- Завжди тримайте батареї подалі від дітей.
- Не використовуйте разом старі та нові батареї.
- Не використовуйте разом лужні, стандартні або акумуляторні батареї.
- Використовуйте лише батареї того самого або аналогічного типу, що і рекомендовані.
- Встановіть батареї таким чином, щоб полярність кожної з них відповідала позначкам в батарейному відсіку.
- Не замикайте батареї.
- Не зберігайте батареї в місцях з високими температурами (наприклад, на горищах, в гаражах чи автомобілях).
- Вилучіть непрацюючі батареї з відсіку.
- Ніколи не намагайтеся заряджати батарею, якщо на ній спеціально не зазначено «можна перезаряджати».
- Акумуляторні батареї потрібно вийняти з іграшки перед зарядженням.
- Акумуляторні батареї потрібно заряджати лише під наглядом дорослих.
- Не використовуйте акумуляторні лужні батареї в зарядному пристрої Ni-Cad або Ni-MH.
- Будьласка, використовуйте правильний спосіб утилізації батарей.
- Перш ніж покласти виріб на зберігання на тривалий період часу, дістаньте батареї.
- Розряджені батареї спричиняють нестабільну роботу виробу, включаючи спотворений звук, тьмяні або несправні вогники, а також сповільнюють чи відключають функціонування моторизованих частин. Оскільки кожний електричний компонент вимагає різної робочої напруги, замініть батареї, коли будь-яка з функцій не спрацьовує.
- Не утилізуйте виріб або батареї у вогні, батареї можуть вибухнути або витікти.

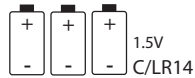
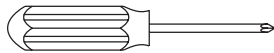


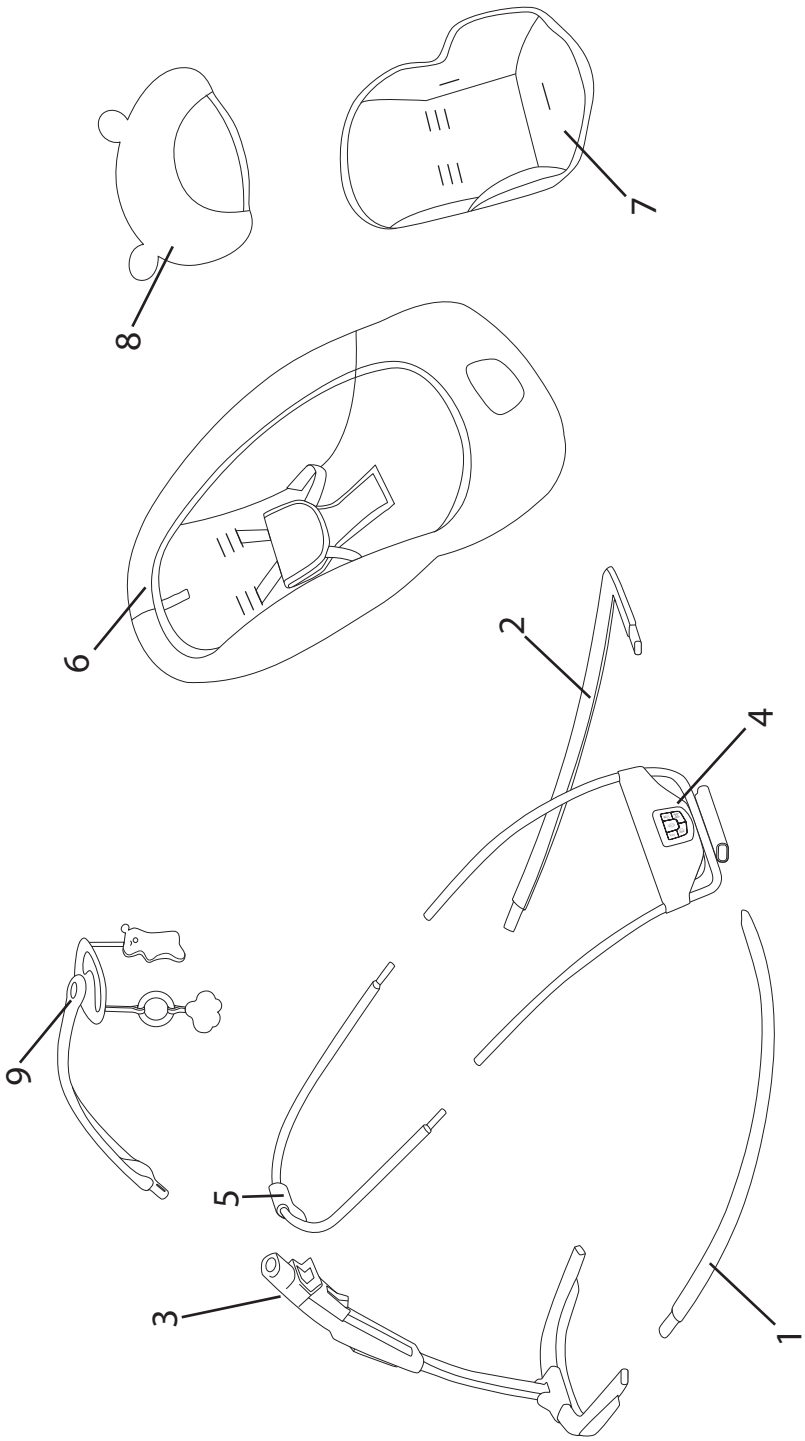
Даний символ означає, що виріб не слід утилізувати у побутових відходах, оскільки батареї містять речовини, які можуть завдати шкоди навколишньому середовищу та здоров'ю. Зверніться до органів місцевої влади щодо інформації про переробку та збір.

Список деталей та їх зображення

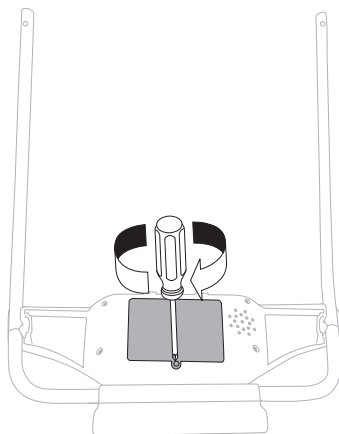
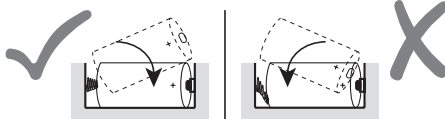
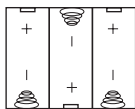
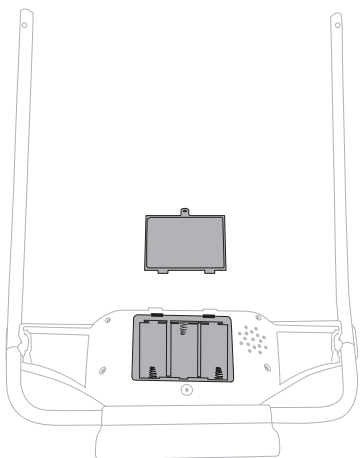
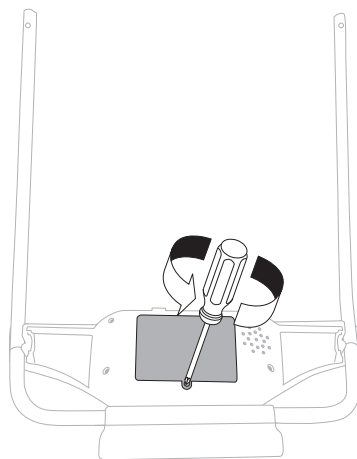
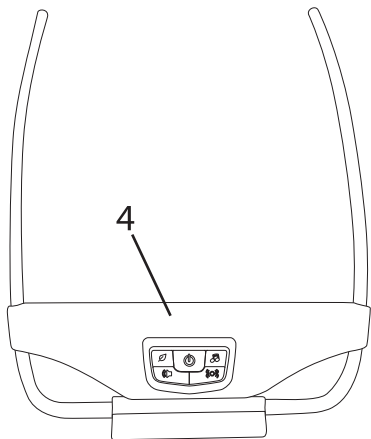
№	К-сть	Опис
1	(1)	Ліва частина каркасу крісла-гойдалки
2	(1)	Права частина каркасу крісла-гойдалки
3	(1)	Задня частина каркасу крісла-гойдалки в зборі
4	(1)	Нижня частина сидіння в зборі
5	(1)	Спинка сидіння в зборі
6	(1)	Подушка сидіння
7	(1)	Накладка
8	(1)	Підголівник
9	(1)	Ігрова дуга з іграшками

В комплект не входить

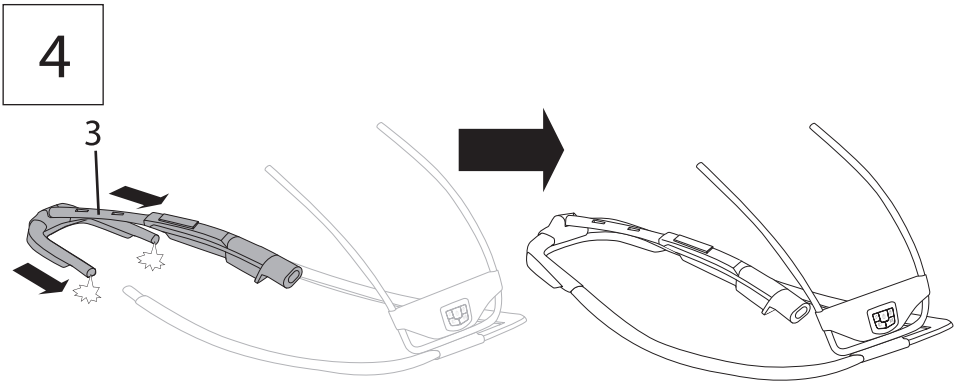
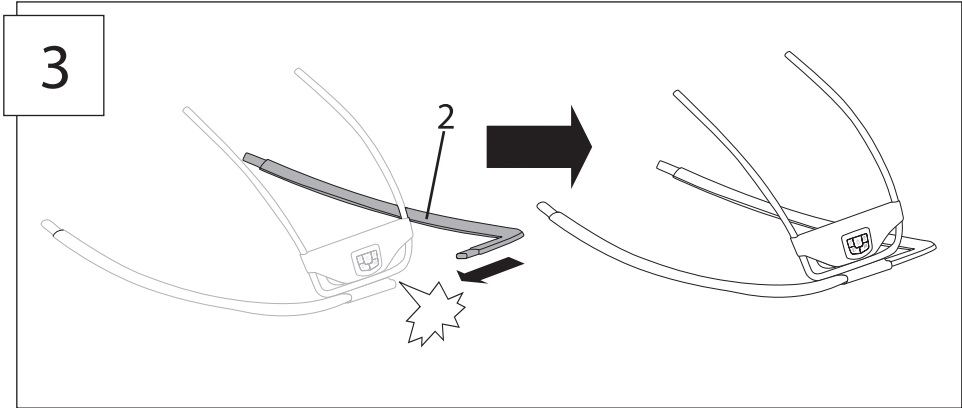
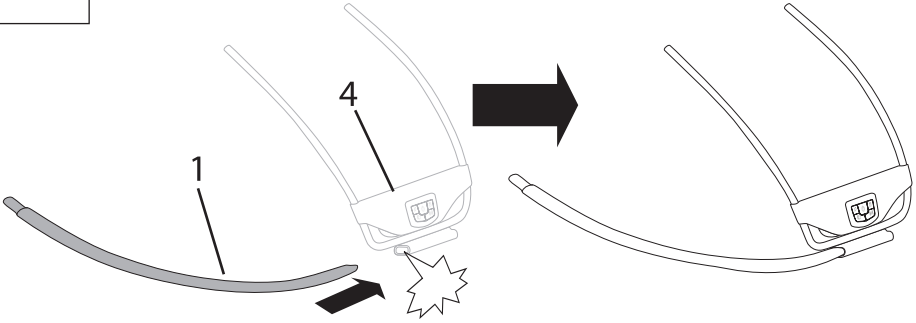


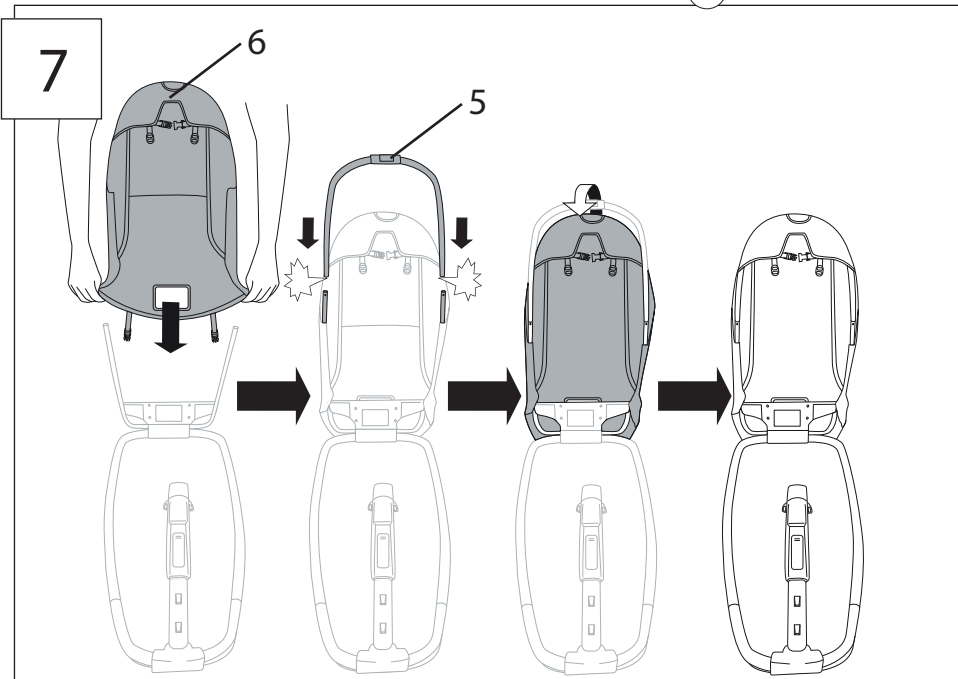
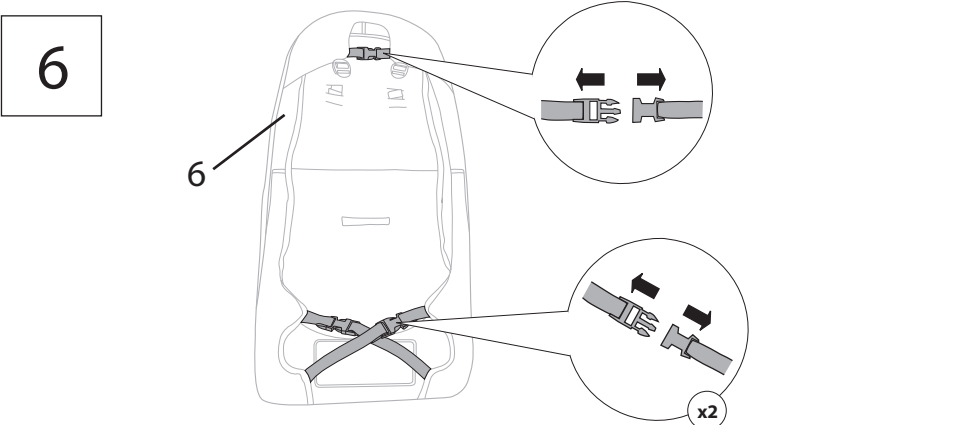
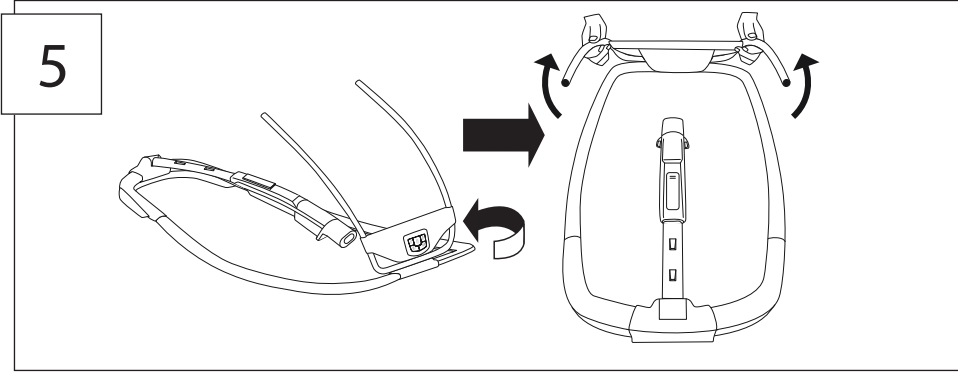


1

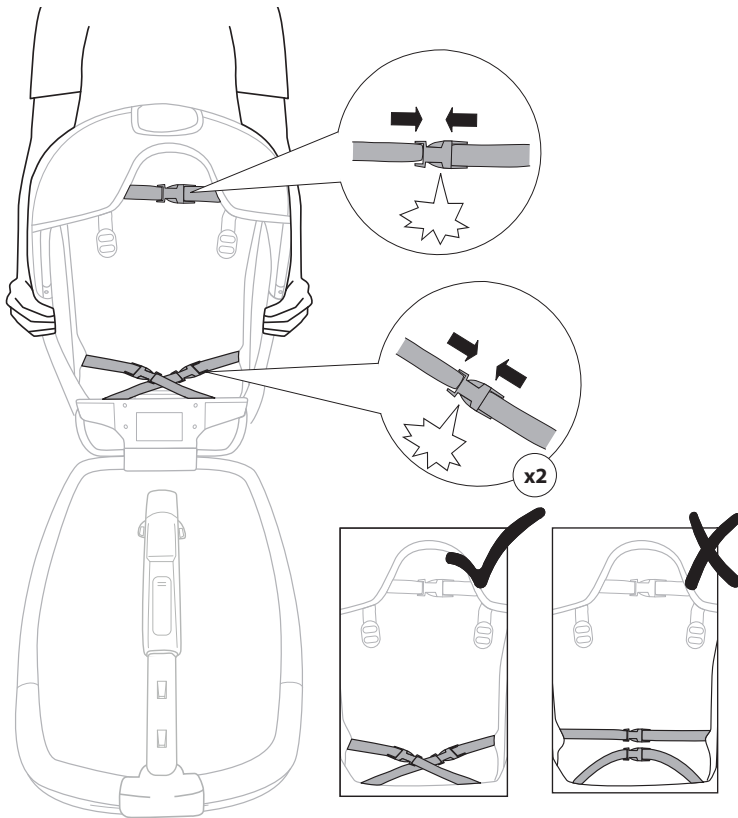


2

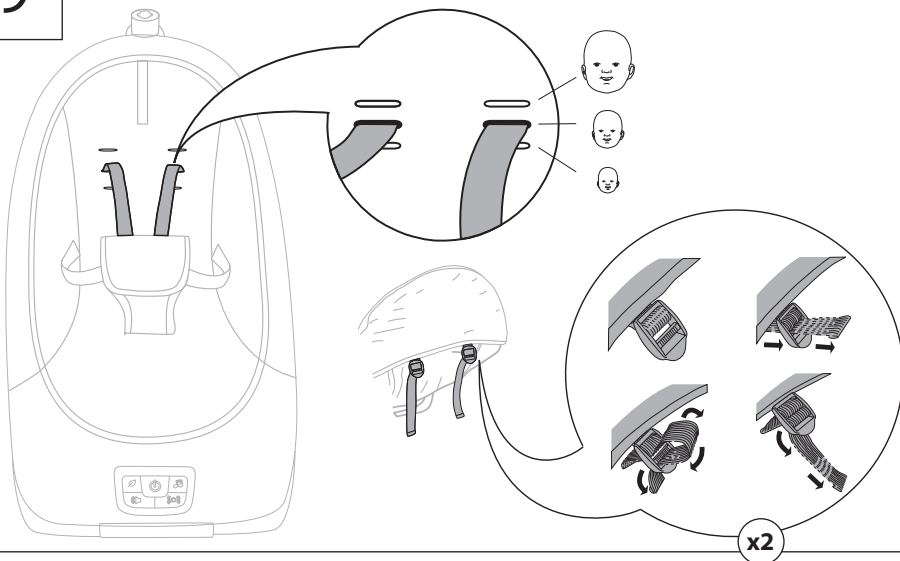




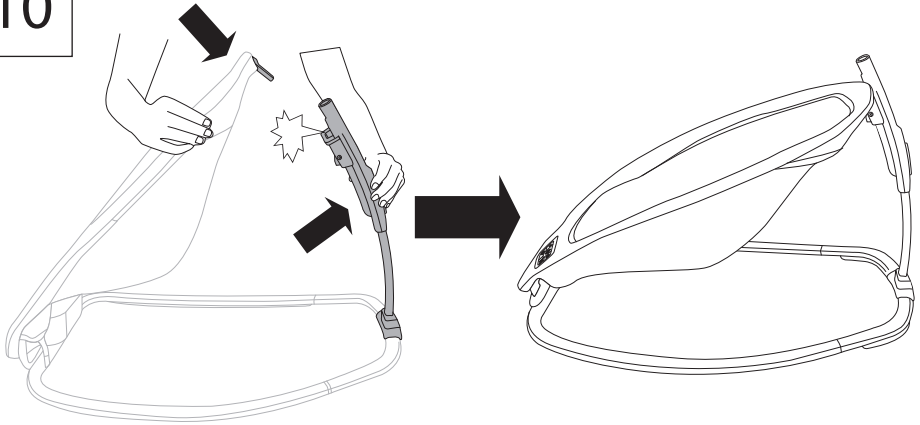
8



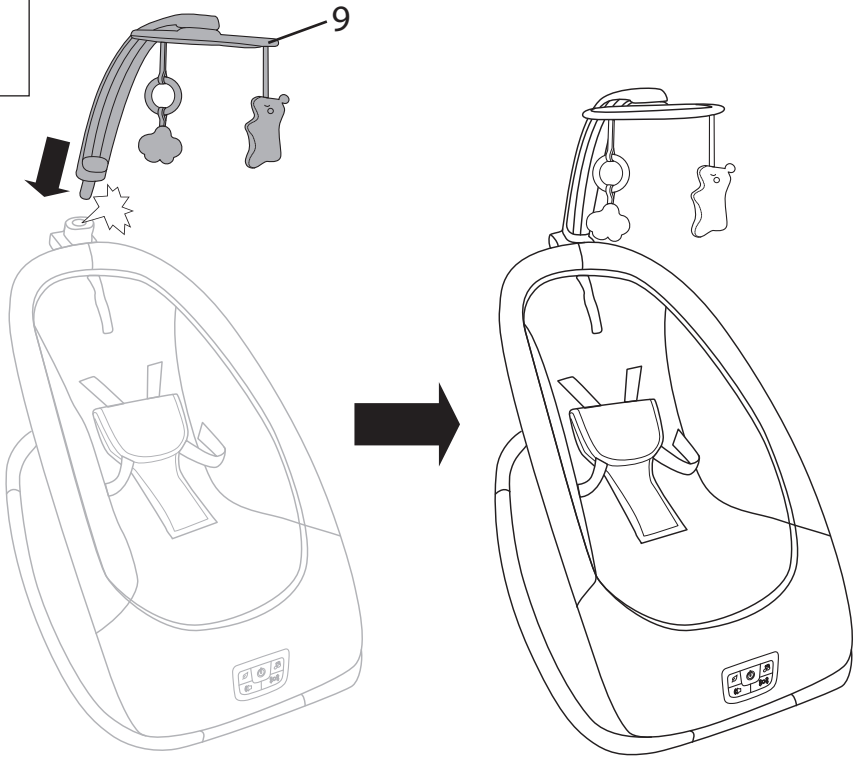
9



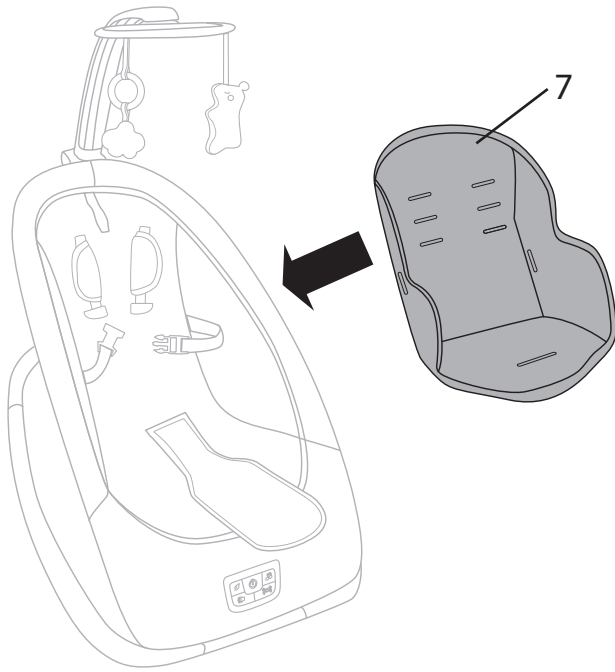
10



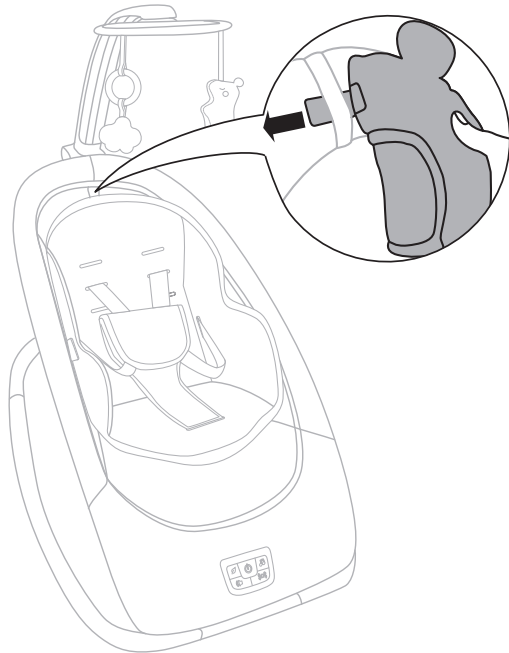
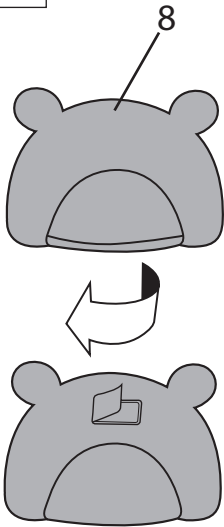
11



12

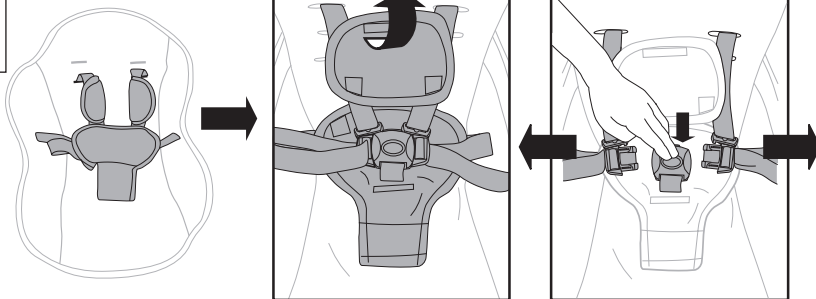


13

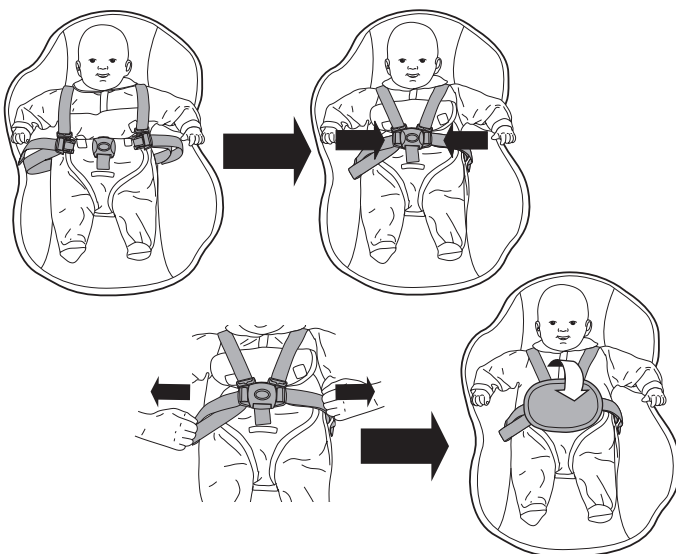


Використання системи фіксації місця сидіння

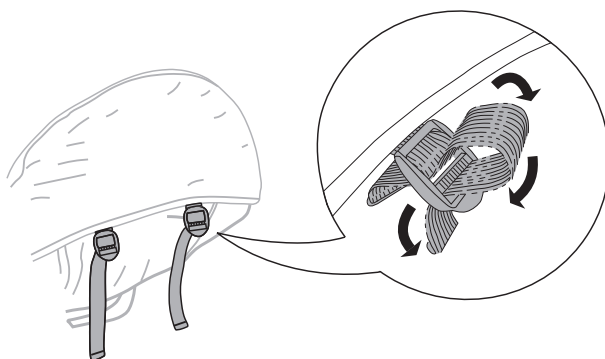
1



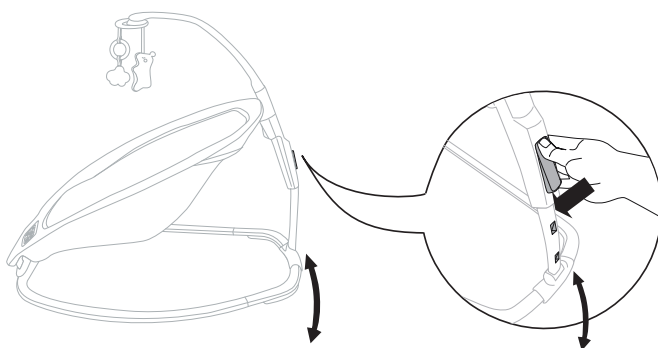
2



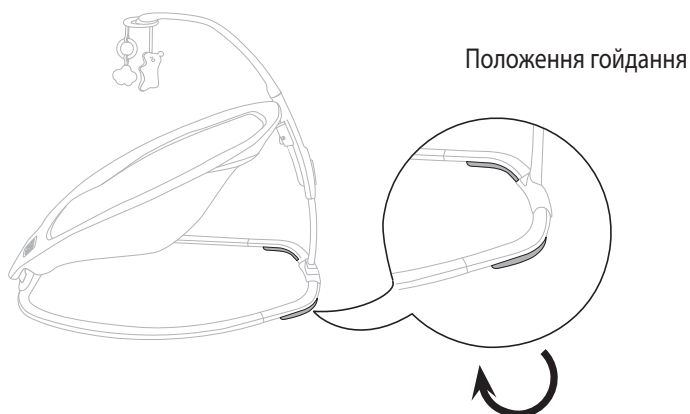
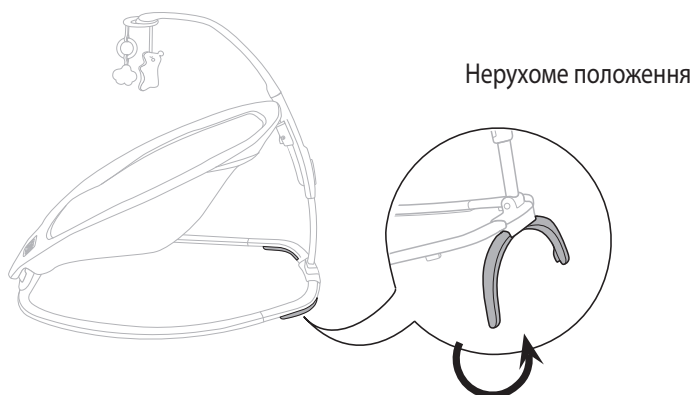
3



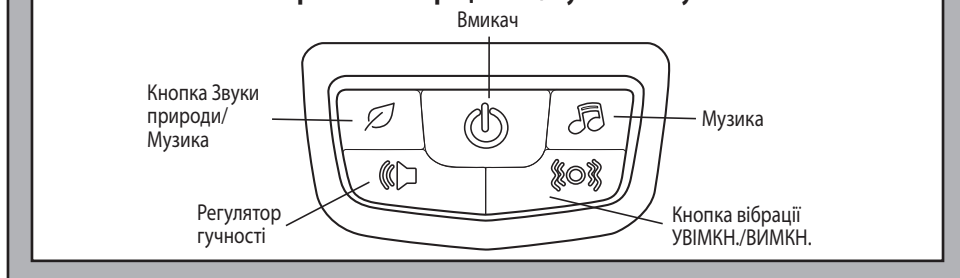
Використання функції нахилу



Регулювання відкидної ніжки-опори



Використання вібраційного/музичного вузла



Догляд та чистка

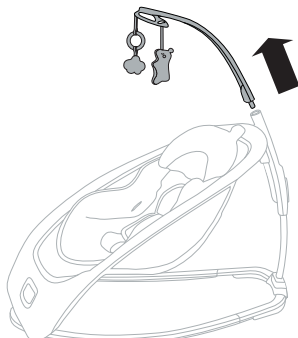
Подушка сидіння/Накладка/Підголівник – зняти з каркаса. Закріпити пряжки на системі фіксації місця сидіння подушці сидіння. Закріпити всі застібки-липучки у відповідних місцях. Машинне прання при низьких температурах, делікатний режим прання. Без відбілювання. Барабанна сушка при низьких температурах.

Ігрова дуга та іграшки – протирати вологою ганчіркою з мильним розчином. Просушити. Не занурювати у воду.

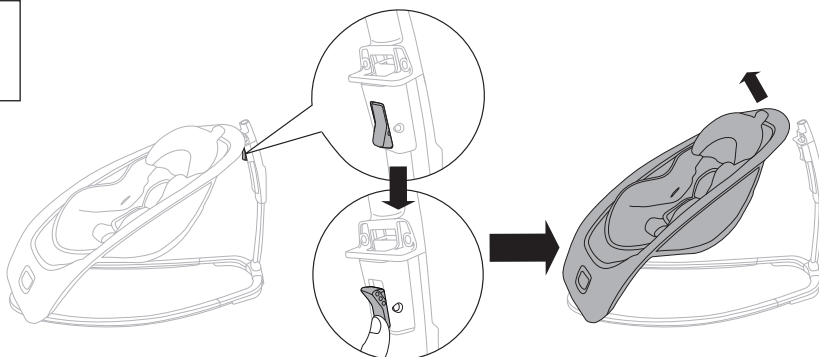
Каркас – металевий каркас м'якою, чистою ганчіркою з мильним розчином.

Зберігання та транспортування

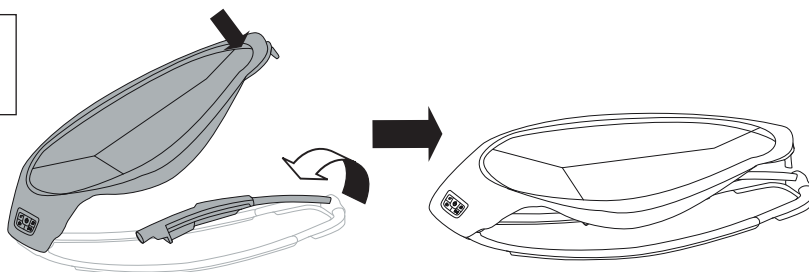
1



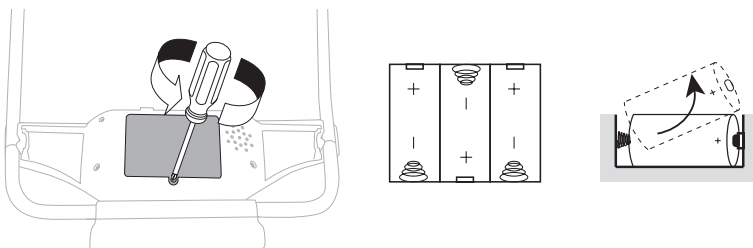
2



3



4



Kids II®

**bright
starts™**



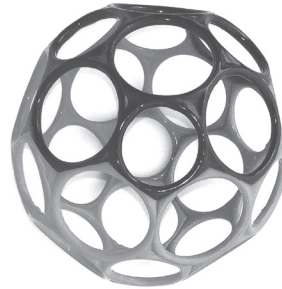
**baby
einstein.**



ingenuity



oBall



kids2.com



ВИГОТОВЛЕНО ДЛЯ KIDS II® • ©2016 KIDS II, INC.
KIDS II, INC. АТЛАНТА, ДЖОРДЖІЯ США 30305 • 1-800-230-8190 • www.kidsii.com/help
KIDS IICANADACO. ТОРОНТО, ОНТАРІО КАНАДА M2J 5C2 • 1-800-230-8190
KIDS II AUSTRALIA PTY LIMITED КАСЛ ХІЛЛ, НОВИЙ ПІВДЕННИЙ ВЕЛЬС АВСТРАЛІЯ 2154 • (02) 9894-1855
KIDS II JAPAN K.K. ШІНДЖІЮКУ, ТОКІО, ЯПОНІЯ, 163-0529 • (03) 5322-6081
KIDS II US MÉXICO S.A. DE C.V. АВЕ. VASCO DE QUIROGA # 3900 • 905A COL.ЛОМАС ДЕ САНТА ФЕ, КУАХІМАЛЬПА-ДЕ-МОРЕЛОС, МЕХІКО -С.Р. 05300 • (55) 5292-8488
KIDS II UK LTD. 725 SARAVILTY GREEN, ЛУТОН, БЕДФОРДШИР, СПОЛУЧЕНЕ КОРОЛІВСТВО, LU13LU • +44 01582 816 080
KIDS II AMSTERDAM • +31 20 2410934

10986_6ES_I5101816