

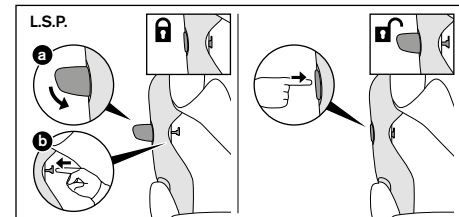
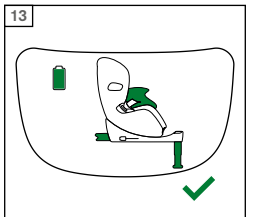
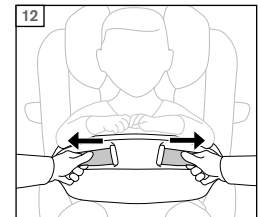
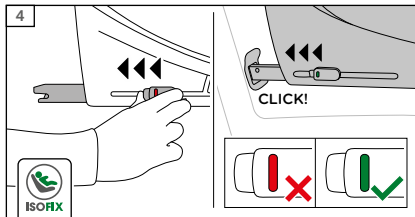
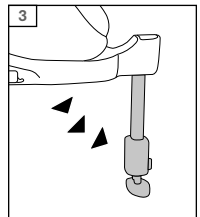
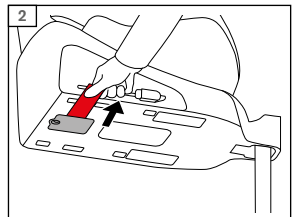
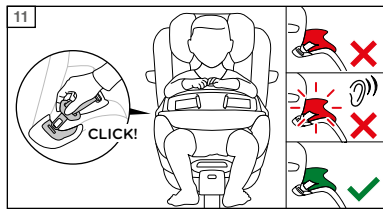
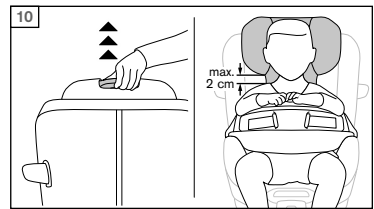
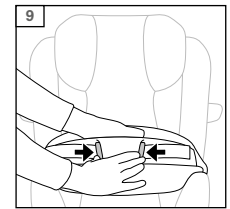
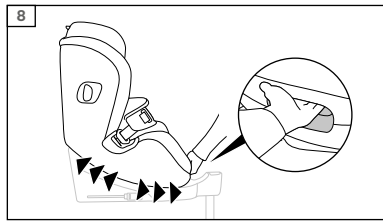
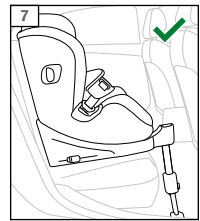
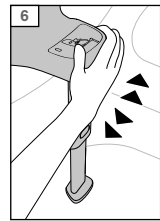
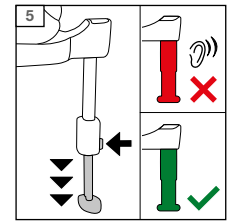
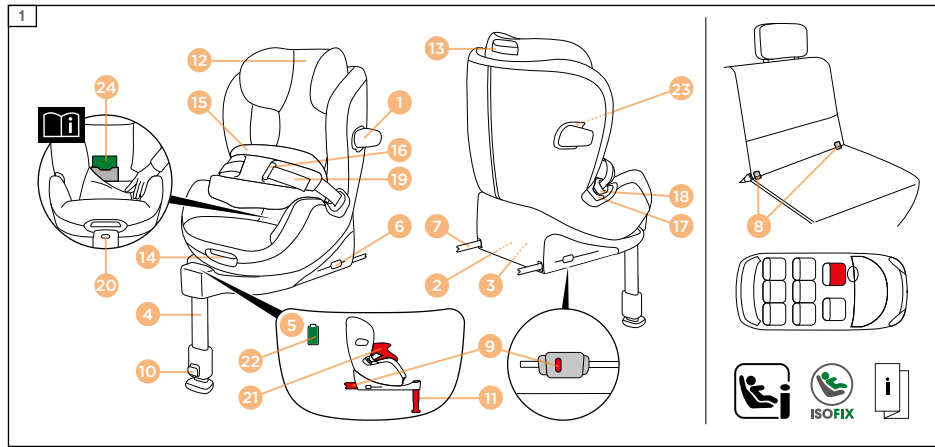
ANORIS T i-SIZE

UN R129/03, 76-115 cm, 15+M - 6 Y, approx. 9 - 21 kg

User guide

- DE
- EN
- IT
- FR
- NL
- PL
- HU
- CZ
- SK
- ES
- PT
- SE
- NO
- FI
- DK
- SL
- HR
- RU
- UK
- EE
- LT
- LV
- TR
- AR
- BG
- SR
- EL
- RO
- SQ
- BS
- MK
- CNR
- HI
- TH
- VI
- MS
- HY
- CMN
- YUE
- JA
- KO





GO TO CYBEX-ONLINE.COM
TO WATCH AN INSTRUCTIONAL VIDEO

СЕРТИФІКАЦІЯ

Anoris T i-Size

UN R129/03

Вік: 15+ M

Зріст: 76 - 115 см

Вага: до 21 кг



Дякуємо за те, що вибрали автокрісло Anoris T i-Size.

Уважно ознайомтеся з інструкцією з користування, перш ніж установити автокрісло на своєму автомобілі і завжди тримайте інструкцію під рукою у спеціальній шафці (24).

⚠ ВАЖЛИВА ІНФОРМАЦІЯ ТА ПОПЕРЕДЖЕННЯ

- Без схвалення органів стандартизації будь-яка модифікація чи додаткове обладнання автокрісла забороняється.
- Для забезпечення безпеки вашої дитини вкрай важливо дотримуватися інструкцій з користування у даному посібнику.
- Не використовуйте, якщо дитина ще не досягла віку 15 місяців та зростає 76 см. Припиніть використання, якщо максимальна вага дитини вже перевищує 21 кг.
- Встановлювати це автокрісло можна лише на кріслах автомобілів, що були затверджені для використання з системами натягування пасів безпеки, згідно з посібником до автомобіля.
- Не використовуйте несучі точки контакту крім описаних у посібнику й зазначених на сидінні автомобіля для кріплення автокрісла.
- Перед кожною поїздкою перевіряйте, щоб подушка безпеки була належним чином затянута та щільно прилягала до тіла. Паси ніколи не повинні перекручуватися!
- Тільки оптимально відрегульований підголовник забезпечить максимальний рівень захисту та зручності вашій дитині.
- Автокрісло завжди повинно бути правильно встановлене й закріплене пасом безпеки автомобіля, навіть якщо воно не використовується.
- Опорна ніжка повинна завжди упиратися безпосередньо в підлогу автомобіля. Якщо у вашому автомобілі під ногами є відсіки для речей, обов'язково запитайте у виробника автомобіля, чи підлога автомобіля витримає опору ніжки.
- Завжди використовуйте лінійний захист від бокового удару (L.S.P.) з боку дверей, тоді автокрісло забезпечуватиме максимальний рівень захисту.

- Автокрісло пройшло випробування та було затверджене для використання без розкладеного лінійного захисту від бокового удару (L.S.P.).
- Лінійна система захисту від бокового удару (L.S.P.), спрямована всередині автомобіля, повинна бути складена, якщо автокрісло встановлено на передньому пасажирському сидінні, або якщо заднє сидіння автомобіля зайняте пасажиром.
- Ніколи не намагайтеся самостійно розібрати крісло, навіть з метою утилізації. Наполегливо рекомендуємо не знімати такі стаціонарні елементи, як подушка безпеки. Будь ласка, дотримуйтеся вказівок з утилізації, наведених у цій інструкції з користування.
- Ніколи не знімайте окремі деталі подушки безпеки. Дозволяється знімати тільки зовнішній чохол подушки безпеки.
- Не кладіть інші речі на подушку безпеки. Не користуйтеся гострими предметами на чи поруч із подушкою безпеки.
- Коли закриваєте двері або регулюєте заднє сидіння, завжди перевіряйте, чи автокрісло не зачепилося за якусь поверхню.
- Предмети багажу та інші предмети в автомобілі необхідно завжди надійно закріплювати. Якщо цього не зробити, їх може розкидати всередині автомобіля й спричинити смертельні травми.
- Ніколи не використовуйте автокрісло без автомобільного чохла. Використовуйте тільки оригінальні чохла автокрісла CYBEX, оскільки чохол відіграє важливу роль у роботі ременів.
- Ніколи не залишайте свою дитину в автомобілі без нагляду.
- Деякі деталі цієї системи натягування ременів безпеки можуть нагрітися під дією прямого сонячного світла та спричинити опіки на шкірі вашої дитини. Бережіть свою дитину та автокрісло від дії прямого сонячного світла.
- Аварія може призвести до пошкодження дитячого крісла, яке може бути не помітним для неозброєного ока. Після аварії крісло підлягає заміні. У разі сумнівів, будь ласка, зверніться до свого продавця або виробника.
- Не використовуйте це автокрісло довше 10 років. Упродовж строку служби автокрісло витримує сильні навантаження, які з віком змінюють якість його матеріалів.
- У пральній машині дозволяється прати тільки знімний чохол автокрісла.
- Пластикові деталі можна протирати делікатним миючим засобом з теплою водою. Ніколи не використовуйте агресивні миючі засоби чи відбілювачі!
- На сидіннях деяких автомобілів, зроблених з делікатних матеріалів, від використання автокрісел можуть залишитися сліди та/або змінитися колір. Щоб уникнути цього та захистити сидіння автомобіля, можна підкласти низку ковдру, рушник чи щось подібне.

- Автокрісло має інтегровану систему подушок безпеки. Також воно пройшло перевірку й було схвалено без активної системи подушок безпеки.

ДЕТАЛІ ВИРОБУ

Лінійна система захисту від бокового удару (L.S.P.) (1)	Рукоятка регулювання підголовника (13)
Стрічка для ізоляції батарейок (2)	Рукоятка регулювання положення (14)
Відсік для батарейок (3)	Подушка безпеки (15)
Опорна ніжка (4)	Кнопка регулювання ременя (16)
Панель дисплея (5)	Замок ременя (17)
Кнопки фіксатора ISOFIX (6)	Язичок замка (18)
Запірні важелі ISOFIX (7)	Корекційні ремені (19)
Точки кріплення ISOFIX (8)	Кнопка перевірки (20)
Індикатори ISOFIX (9)	Індикатор подушки безпеки (21)
Кнопка регулювання опорної ніжки (10)	Індикатор заряду батарейки (22)
Індикатор опорної ніжки (11)	Кнопка фіксації L.S.P. (23)
Підголовник (12)	Шафа для інструкції з користування (24)

ПІДГОТОВКА ДО ВСТАНОВЛЕННЯ

Лінійна система захисту від бокового удару (L.S.P.) **(1)** складається автоматично, коли ви виймаєте автокрісло з упановки. Перш ніж розпочати подорож, перевірте, чи лінійна система захисту від бокового удару (L.S.P.) з боку дверей повністю розкладена.

Перед першим використанням необхідно видалити стрічку для ізоляції батарейок **(2)** з відсіку для батарейок **(3)** у нижній частині автокрісла.

Коли почнеться встановлення автокрісла, лунатиме звуковий сигнал, доки опорна ніжка **(4)** не буде встановлена належним чином.

Якщо на початку встановлення немає жодних попереджувальних звукових сигналів або візуальних індикаторів на панелі дисплея **(5)**, необхідно виконати заміну батарейок.

ПРАВИЛЬНЕ ПОЛОЖЕННЯ В АВТОМОБІЛІ

Це розширена система натягування ременів безпеки i-Size. Схвалено положенням ООН № R129/03 щодо положення i-Size в автомобілі, згідно з інструкціями у посібнику автовиробника. Якщо у вашому автомобілі не передбачено положення i-Size, ознайомтеся з поданим переліком типів автомобілів у додатку, щоб дізнатися про можливість використання.

Найбільш актуальну версію переліку типів дивіться на сайті www.cybex-online.com.

Якщо ваш автомобіль не оснащено ISOFIX, ви не можете використовувати автокрісло.

Якщо у вашому автомобілі немає достатньо вільного місця, лінійна система захисту від бокового удару (L.S.P.) не може складатися.

Немає гарантії, що всі нахилені положення й положення для сидіння можна використовувати у всіх сумісних автомобілях.



З міркувань безпеки й зручності рекомендуємо використовувати сидіння автомобіля за сидінням переднього пасажера.

УСТАНОВКА В АВТОМОБІЛІ

UK

Завжди перевіряйте...

- щоб спинки сидінь автомобіля було зафіксовано у вертикальному положенні.
 - щоб під час установки автокрісла на сидінні переднього пасажера воно було максимально відведено назад.
1. Розкладіть опорну ніжку **(4)**, щоб вона зафіксувалася у максимальному положенні спереду.
 2. Поставте автокрісло на відповідне сидіння автомобіля.
 3. Натисніть на кнопки фіксатора ISOFIX **(6)**, щоб розвести запірні важелі ISOFIX **(7)**.



Обидві кнопки фіксатора ISOFIX можна натискати незалежно одна від одної та регулювати запірні важелі ISOFIX у довільному порядку.

4. Витягніть запірні важелі ISOFIX **(7)** автокрісла в крайнє положення.
5. Вставте запірні важелі ISOFIX **(7)** у точки кріплення ISOFIX **(8)**, буде чути «КЛІК». Індикатори ISOFIX **(9)** змінять колір з ЧЕРВОНОГО на ЗЕЛЕНИЙ.



Точки кріплення ISOFIX – це дві металеві накладки на сидінні автомобіля. Вони розташовані між спинною й поверхнею сидіння автомобіля. Якщо сумніваєтеся, дивіться інструкцію з експлуатації вашого автомобіля.

6. Перевірте міцність кріплення автокрісла на точках кріплення ISOFIX (8), спробувавши витягнути його.
7. Притисніть автокрісло до спинки сидіння автомобіля, щоб воно щільно прилягало до неї.
8. Натисніть кнопку регулювання опорної ніжки (10) та витягніть її настільки, щоб вона вперлася в підлогу автомобіля.
9. Коли опорна ніжка знайде правильне положення на підлозі автомобіля, індикатор опорної ніжки (11) загориться ЗЕЛЕНИМ, а звуковий сигнал попередження припинить лунаати.
10. Витягніть опорну ніжку (4) до найближчого положення фіксації для оптимальної передачі зусилля.



Розгойдування автокрісла також допоможе йому зайняти правильне положення відносно спинки сидіння.

ЗНЯТТЯ З АВТОМОБІЛЯ

1. Розблокуйте запірні важелі ISOFIX (7) з обох боків, натиснувши кнопки фіксатора ISOFIX (6) й одночасно тягнучи їх назад.
2. Зніміть автокрісло та повністю витягніть запірні важелі ISOFIX (7) назад у їхнє положення для перевезення.
3. Натиснувши кнопку регулювання опорної ніжки (10), відхиліть опорну ніжку (4) назад, а тоді складіть для економії місця.

РЕГУЛЮВАННЯ ПІДГОЛІВНИКА

Положення підголівника (12) можна змінити за допомогою рукоятки регулювання підголівника (13).

Під час регулювання підголівника (12) повинно залишатися максимум 2 см (ширина прибл. 2 пальців) між підголівником і плечем дитини.

РЕГУЛЮВАННЯ НАХИЛЕНОГО ПОЛОЖЕННЯ

Щоб змінити положення нахилу автокрісла, натисніть рукоятку регулювання положення (14) в передній частині автомобільного сидіння.



Коли встановлюєте потрібний кут нахилу, обов'язково почути клацання автомобільного сидіння.

ФІКСАЦІЯ ДИТИНИ

1. Вивільніть подушку безпеки (15), натиснувши кнопки регулювання ременя (16) й одночасно тягнучи подушку безпеки вперед.
2. Розкрийте замок ременя (17) подушки безпеки (15), натиснувши на червону кнопку фіксатора автокрісла, і покладіть подушку безпеки біля автокрісла.
3. Посадіть свою дитину в автокрісло.
4. Встановіть подушку безпеки (15) на місце і вставте язичок ременя (18) подушки безпеки у відповідний замок ременя (17) автокрісла. Замок автокрісла повинен заблокуватися з характерним клацанням. Реміні не повинні перекручуватися. Індикатор подушки безпеки (21) змінить колір на ЗЕЛЕНИЙ.
5. Потягніть за подушку безпеки (15), щоб перевірити, чи замок ременя (17) добре зафіксований.
6. Затягніть два корекційні реміні (19), рівномірно потягнувши за них уздовж подушки безпеки, щоб відрегулювати подушку безпеки за зростом дитини. Потягніть за подушку безпеки трохи ліворуч і праворуч, щоб вирівняти посадку. Затягніть реміні так, щоб подушка безпеки щільно прилягала до тіла й тазу дитини.



Щоразу коли пристібасте дитину, перевіряйте, щоб подушка безпеки правильно прилягала, і затягуйте корекційні реміні.

Перед виїздом перевіряйте, щоб усі індикатори на панелі дисплея (5) світилися ЗЕЛЕНИМ, коли ви натиснете кнопку перевірки (20).

ІНФОРМАЦІЯ ТА ВКАЗІВКИ ЩОДО НАДУВНОЇ ПОДУШКИ БЕЗПЕКИ

Надувна подушка безпеки автокрісла знаходиться в подушці безпеки й забезпечує додатковий захист у разі аварії.

Щоб надувна подушка безпеки автокрісла спрацювала, необхідно задовольняти наступні умови:

- Батарея повинна мати достатній рівень заряду.
- Автокрісло має бути правильно встановлене, і подушка безпеки пристебнута.
- Усі індикатори на панелі дисплея повинні світитися ЗЕЛЕНИМ.

УПРАВЛІННЯ БАТАРЕЙКАМИ

Залежно від терміну служби батареї та інтенсивності використання, можливо, доведеться замінити батареї. Якщо батареї розрядилися, надувна подушка безпеки, індикатори та звукові сигнали попередження працювати не будуть.

Звуковий сигнал попередження свідчить про необхідність заміни батарейок.

Щоб замінити батареї, необхідно відкрити відсік для батарейок (3) відповідним інструментом. Після заміни батарейок необхідно знову закрити цей відсік. Індикатор заряду батареї на панелі дисплея повинен світитися ЗЕЛЕНИМ. Якщо панель дисплея на почне світитися після заміни батарейок, будь ласка, зверніться до дилера або виробника.

Використовуйте тільки рекомендовані батареї типу CR17450 (3 В постійного струму).

- Під час установки не можна плутати позитивний і негативний контакти.
- Використовуйте тільки ідентичні та нові батареї, що не мають пошкоджень.
- Завжди виймайте розряджені батареї.
- Тримайте всі батареї подалі від дітей.
- Не слід заряджати батареї.
- Не слід сильно бити батареї.
- Ніколи не піддавайте продукт чи батареї дії вогню.
- Не слід зберігати батареї у місці з високою температурою та високою вологістю.
- Не слід розбирати батареї. Не слід влаштовувати коротке замикання батарейок.
- У разі тривалого зберігання продукту батареї слід виймати.

СИГНАЛИ ПОПЕРЕДЖЕННЯ

Індикатори на панелі дисплея (5) спрацьовують, якщо до автомобіля прикріпити принаймні один запірний важіль ISOFIX. Стежте за такими сигналами попередження:



Неправильне встановлення запірних важелів ISOFIX

Обидва запірні важелі ISOFIX повинні бути закріплені належним чином.



Неправильне встановлення опорної ніжки

Опорна ніжка повинна бути повністю розкладена і займати правильне положення відносно підлоги.



Подушка безпеки не пристебнута

Перевірте, чи язичок замка зафіксовано.



Несправність

Коли дістанетеся місця призначення, зв'яжіться з дилером чи виробником.



Заряд батареї < 30 %

Незабаром доведеться замінити батареї.



Заряд батареї < 10 %

Необхідно замінити батареї за першої ж нагоди.



Щоб перевірити поточний стан індикаторів, натисніть кнопку перевірки.

СКЛАДАННЯ ЛІНІЙНОГО ЗАХИСТУ ВІД БОКОВОГО УДАРУ

Щоб скласти лінійну систему захисту від бокового удару (L.S.P.) (1), виконайте такі дії:

1. Підніміть підголівник (12) у найвище положення і стягніть чохол підголівника, щоб відкрити кнопку фіксації L.S.P. (23).
2. Закрийте лінійну систему захисту від бокового удару (L.S.P.) (1) і утримуйте її натисненою. Витисніть кнопку фіксації L.S.P. (23) назовні.
3. Коли кнопка фіксації L.S.P. (23) опиниться в крайньому положенні, лінійну систему захисту від бокового удару (L.S.P.) (1) можна буде відпустити.

Щоб розкласти лінійну систему захисту від бокового удару (L.S.P.) (1) знову, міцно натисніть на частину L.S.P. з написом «PRESS».

ОЧИЩЕННЯ ТА ДОГЛЯД ЗА ПРОДУКТОМ

Чохол складається з 3 частин, закріплених на автокріслі в різних місцях. Від'єднайте всі кріплення. Тоді окремі частини можна буде зняти. Знімати можна тільки верхній чохол подушки безпеки.

Щоб установити чохол на місце, виконайте кроки у зворотному порядку.

Тільки знімний чохол автокрісла можна прати при температурі 30 °C в режимі делікатного прання. Будь ласка, періть чохол окремо від іншої білизни і ніколи не сушіть у машині для сушки! Не сушіть чохол під сліпучим сонцем!

ПРАВИЛА ГАРАНТІЇ ТА УТИЛІЗАЦІЇ

CYBEX GmbH (Riedingerstr. 18, 95448 Bayreuth, Germany) дає 3 роки гарантії на цей продукт. Гарантія діє в країні магазину, в якому цей продукт було вперше продано споживачеві за каналами роздрібною торгівлі. Положення гарантії та вся основна інформація, необхідна для визначення дії гарантії, знаходяться на нашій сторінці: go.cybex-online.com/manufacture-warranty-car-seats. Якщо гарантія знаходиться у специфікації, це не вплине на вашу заводську гарантію відсутності дефектів.



Автокрісло і його елементи становлять спеціальні відходи, їх не можна викидати разом із побутовим сміттям. Утилізувати продукт слід згідно з місцевими розпорядженнями. Інформацію про утилізацію у вашій країні можна знайти за адресою go.cybex-online.com/anoris-t-isize-disposal.



GO TO WWW.CYBEX-ONLINE.COM
IF YOU WANT TOO SEE THE DOCUMENT OF CONFORMITY FOR THIS PRODUCT

CYBEX GmbH
Riedingerstr. 18 | 95448 Bayreuth | Germany

INFO@CYBEX-ONLINE.COM / WWW.CYBEX-ONLINE.COM
WWW.FACEBOOK.COM/CYBEX.ONLINE