

# bright starts™

## Spinnin' Safari™

12208-ES



---

Дитяче крісло-гойдалка

[kids2.com/brightstars](http://kids2.com/brightstars)



[kids2.com](http://kids2.com)

# ВАЖЛИВО! ЗБЕРІГАТИ НА ВИПАДОК НЕОБХІДНОСТІ



## ПОПЕРЕДЖЕННЯ

**ЗАГРОЗА ПАДІННЯ:** При неправильному використанні та падінні з крісла-гойдалки діти можуть отримати травми черепа.

- **НІКОЛИ** не використовуйте крісло-гойдалку на підвищенні. Використовуйте крісло-гойдалку тільки на підлозі.
- **НІ В ЯКОМУ РАЗІ** не піднімайте або не носіть дитину в кріслі-гойдалці.
- **НІ В ЯКОМУ РАЗІ** не піднімайте крісло-гойдалку, використовуючи перекладину для іграшок в якості ручки.

**ЗАГРОЗА ЗАДУШЕННЯ:** Діти можуть задушитися у випадку, коли крісло-гойдалка перекидається на м'яких поверхнях.

- **НІКОЛИ** не використовуйте крісло-гойдалку на ліжку, дивані, подушках або інших м'яких поверхнях.
- **НІ В ЯКОМУ РАЗІ** не залишайте дітей без нагляду.

### ДЛЯ ЗАПОБІГАННЯ ПАДІННЯ ТА ЗАДУШЕННЯ:

- **ЗАВЖДИ** закріплюйте крісло та налаштовуйте його таким чином, щоб крісло щільно облягало дитину, навіть якщо вона спить.
- **ПРИПИНІТЬ** використання крісла-гойдалки, коли дитина починає сідати чи важить більше 9 кг, залежно від того, що настане раніше.
- Цей виріб не призначений для сну протягом тривалого часу.
- **НІКОЛИ** не використовуйте крісла-гойдалку в якості дитячого автомобільного крісла або для подорожей в літаку.
- **НІКОЛИ** не прикріплюйте будь-які додаткові мотузки або ремені до конструкції виробу.

## ВАЖЛИВО

- Збірка повинна виконуватись дорослими.
- Будь ласка, прочитайте всі інструкції перед збіркою та використанням виробу.
- При здійсненні розпаковки та збірки будьте обережні.
- Цей виріб не був сконструйований для сну. У разі, якщо Ваша дитина потребує сну, її слід перенести до підходящої дитячої люльки або ліжка.

---

## Догляд та очищення

**Сидіння** – витягніть з рами. Застебніть пряжки на фіксуючій системі безпеки крісла. Пристебніть всі гачки та петлі до відповідних кріплень. Рекомендоване машинне прання в холодній воді на делікатному режимі та без використання відбілювача. Просушити.

**Перекладина з іграшками та іграшки** – протирати вологою тканиною з мильним розчином. Просушити. Не занурювати у воду.

**Рама** – протирати металеву раму м'якою чистою тканиною з мильним розчином.

## Інформація про батареї

Для роботи віброуючого пристрою необхідна (1) лужна батарея розміру C/LR14 (1.5 V) (не входить в комплект).



**ОБЕРЕЖНО!** Дотримуйтесь інструкцій з використання батарей, що представлені в даному розділі. В іншому випадку термін дії батареї може бути меншим, або можливим є витік чи розрив батареї.

- Завжди тримайте батареї подалі від дітей.
- Не використовуйте разом старі та нові батареї.
- Не використовуйте разом лужні, стандартні чи акумуляторні батареї.
- Використовуйте лише батареї того самого або аналогічного типу, що і рекомендовані.
- Встановіть батареї таким чином, щоб полярність кожної з них відповідала позначкам в батарейному відсіку.
- Не замикайте батареї.
- Не зберігайте батареї в місцях з високими температурами (наприклад, на горщиках, в гаражах чи автомобілях).
- Вилучіть непрацюючі батареї з відсіку.
- Ніколи не намагайтеся заряджати батарею, якщо на ній спеціально не зазначено «можна перезаряджати».
- Акумуляторні батареї потрібно вийняти з іграшки перед заряджанням.
- Акумуляторні батареї потрібно заряджати лише під наглядом дорослих.
- Не використовуйте акумуляторні лужні батареї в зарядному пристрої Ni-Cad або Ni-MH.
- Будь ласка, використовуйте правильний спосіб утилізації батарей.
- Перш ніж покласти виріб на зберігання на тривалий період часу, дістаньте батареї.
- Не утилізуйте виріб або батареї за допомогою вогню, батареї можуть вибухнути або протекти.

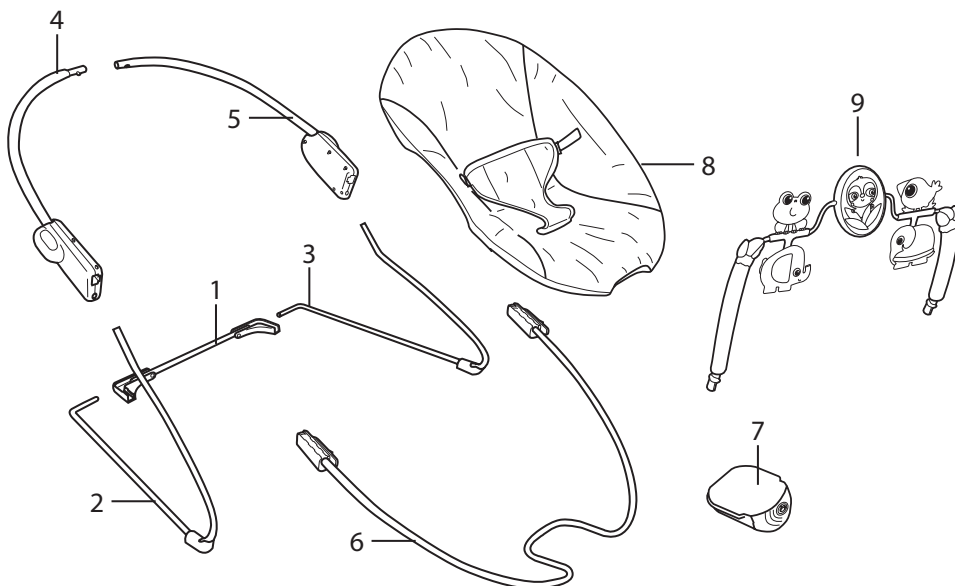
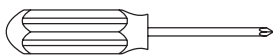


Цей символ означає, що продукт не можна утилізувати разом з побутовими відходами, оскільки батареї містять речовини, які можуть нанести шкоду оточуючому середовищу та здоров'ю. Зверніться до місцевого відповідного органу для отримання інформації щодо способу переробки та збору відходів.

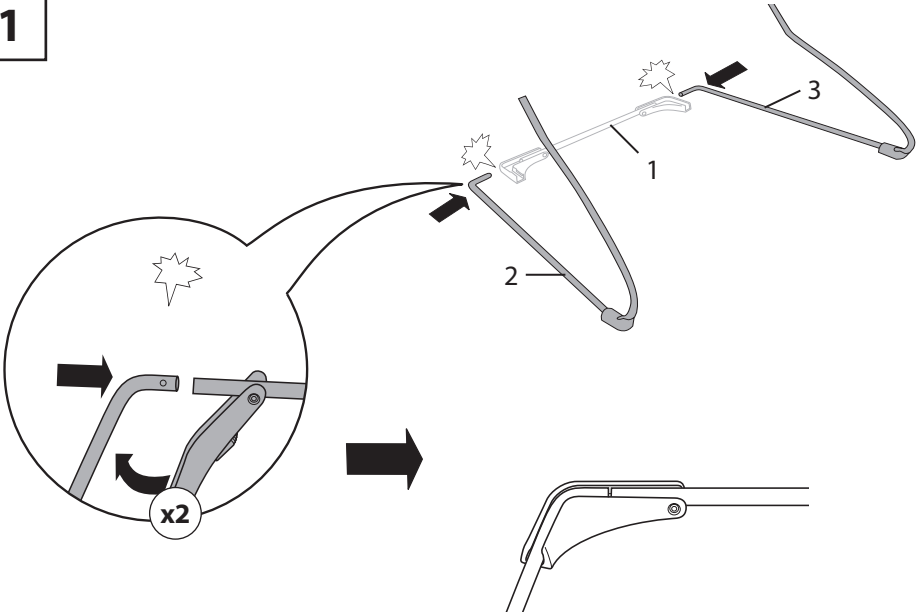
## Список деталей та креслення

№	Кількість	Опис
1	(1)	Основна труба рами
2	(1)	Ліва основна частина рами
3	(1)	Права основна частина рами
4	(1)	Ліва труба спинки
5	(1)	Права труба спинки
6	(1)	Труба підніжки
7	(1)	Пристрій створення вібрації
8	(1)	Сидіння
9	(1)	Переключальник для іграшок з іграшками

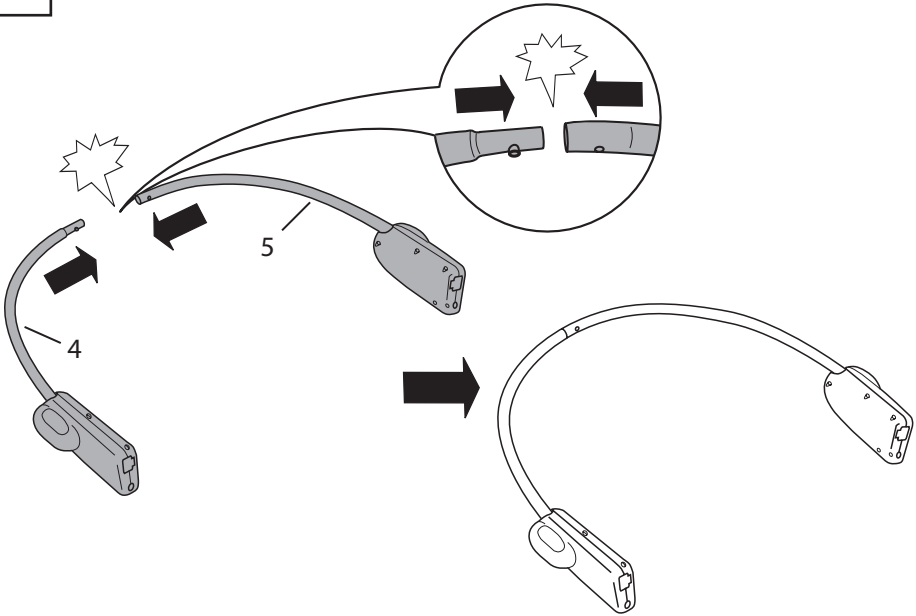
Не входить до комплекту



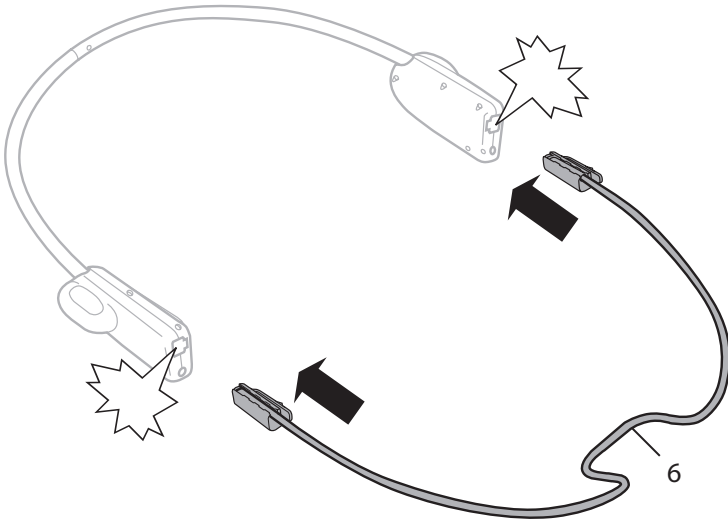
1



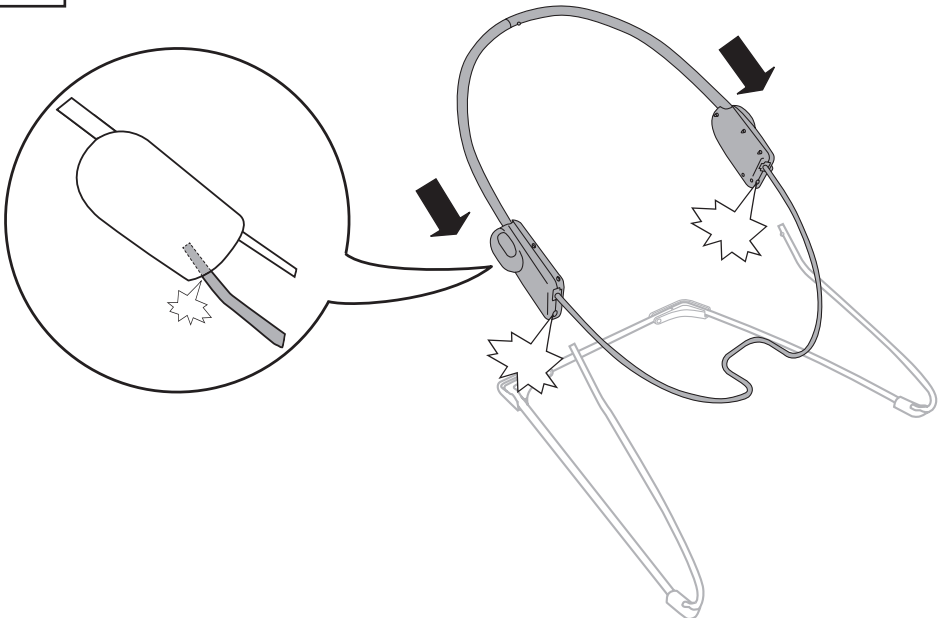
2



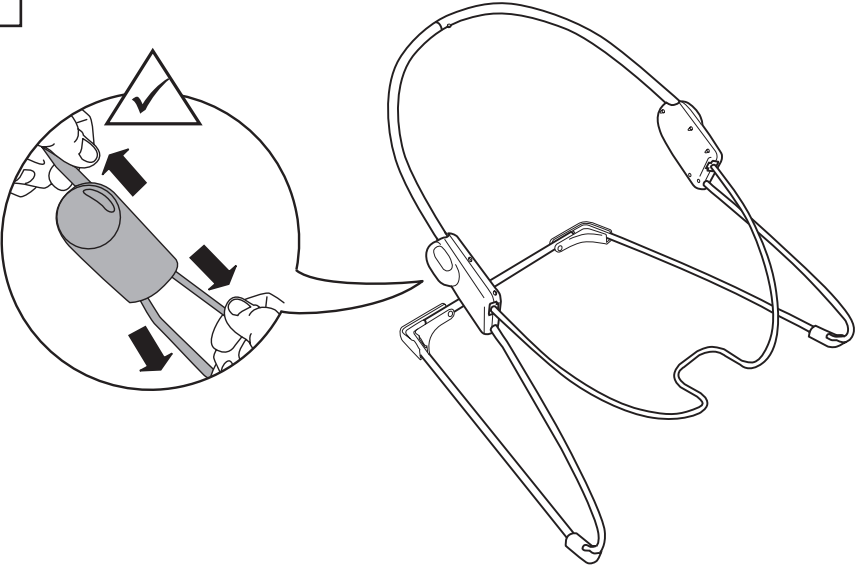
3



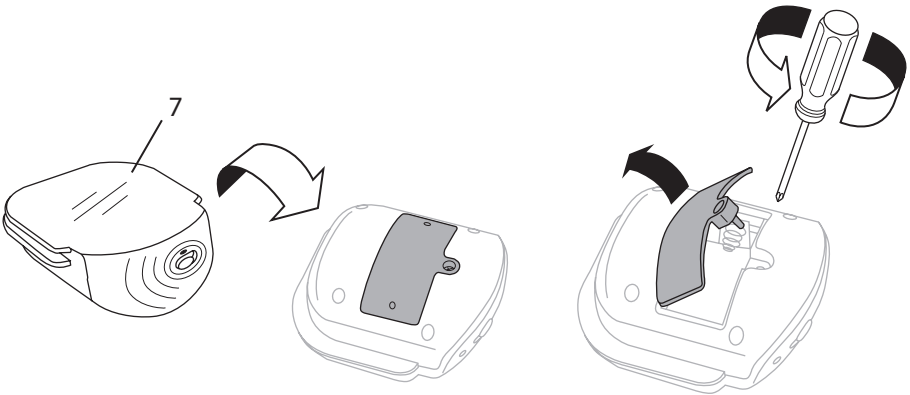
4



5



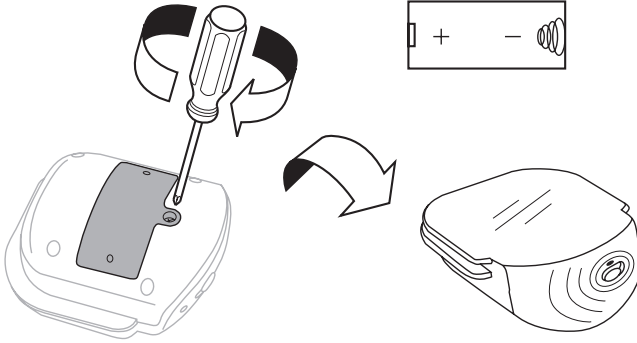
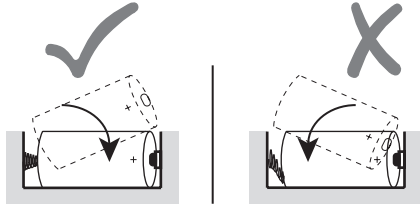
6



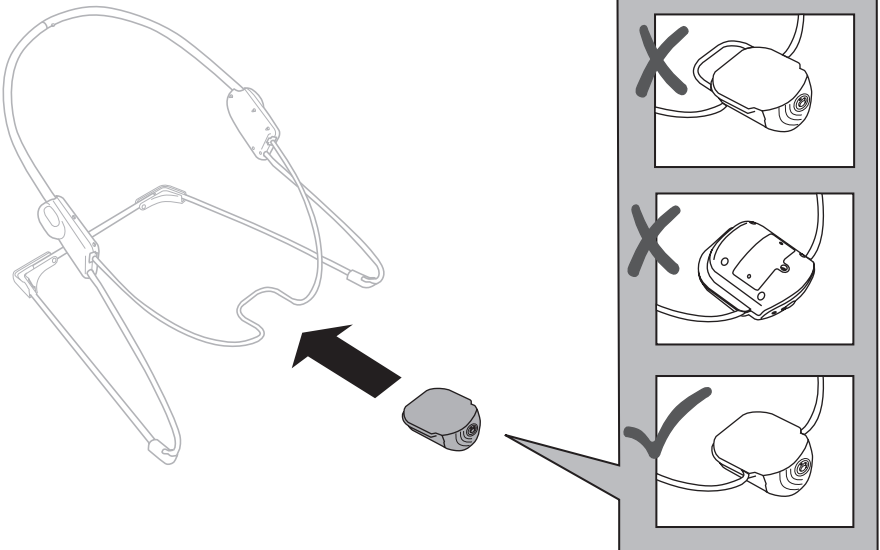
7



1.5V  
C/LR14

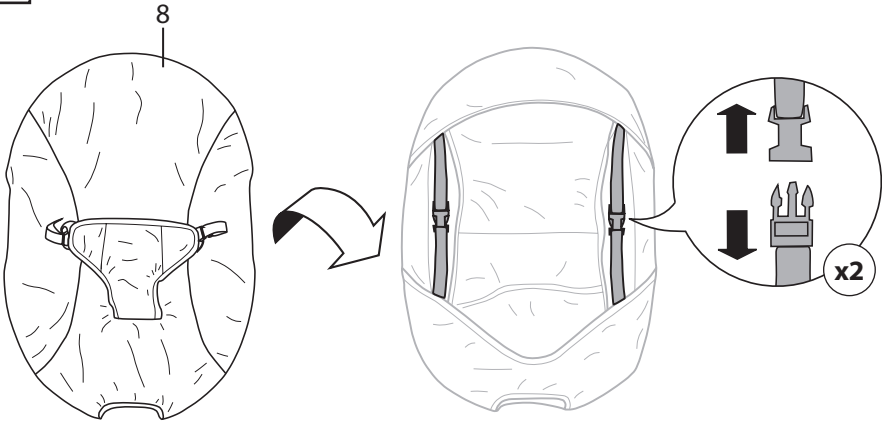


8

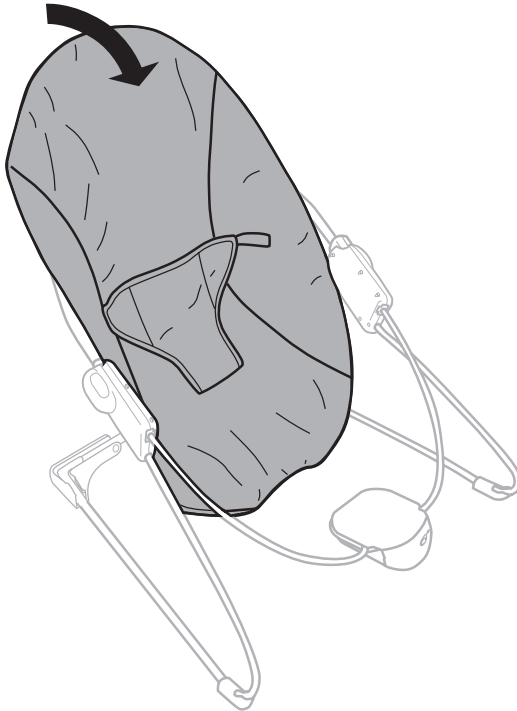




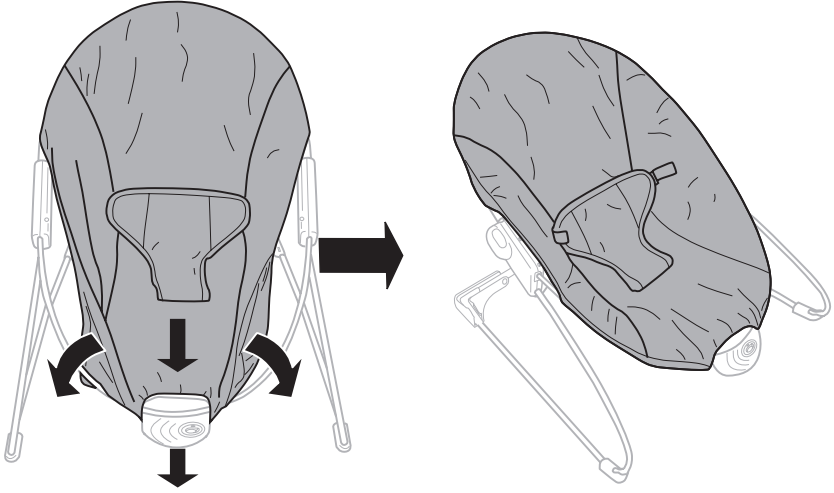
9



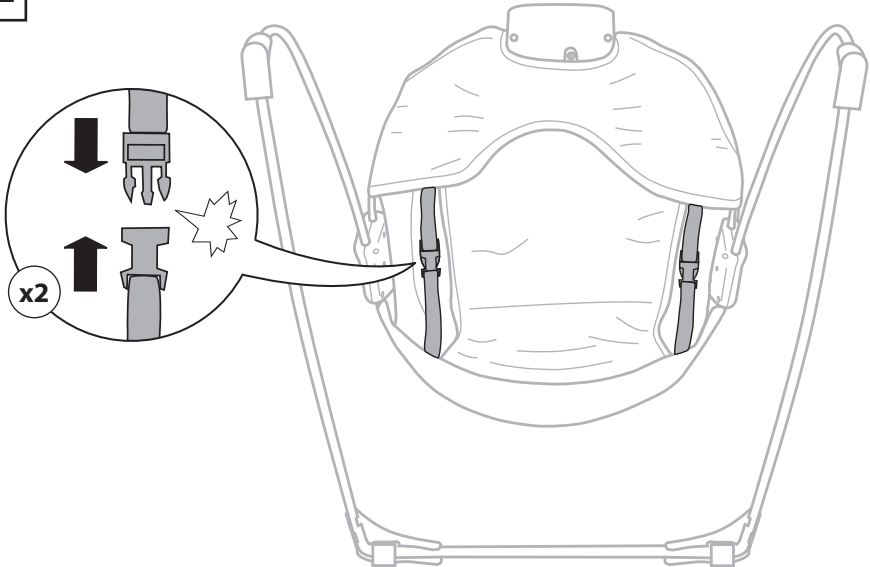
10



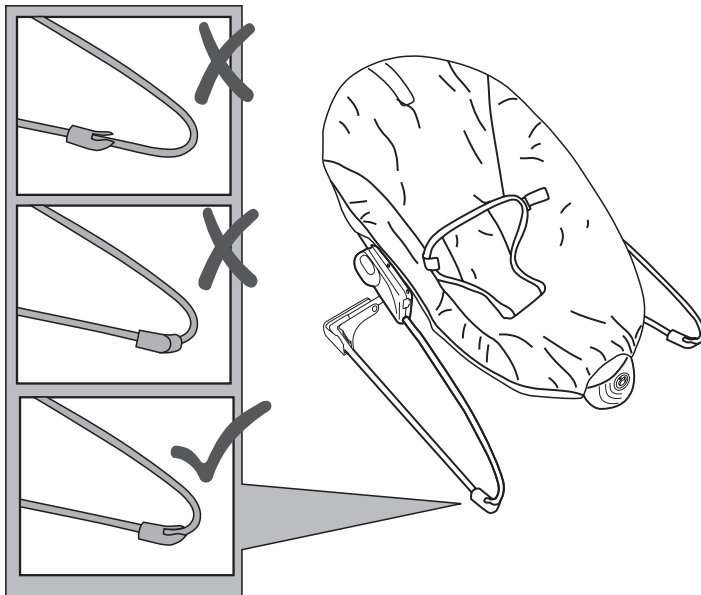
11



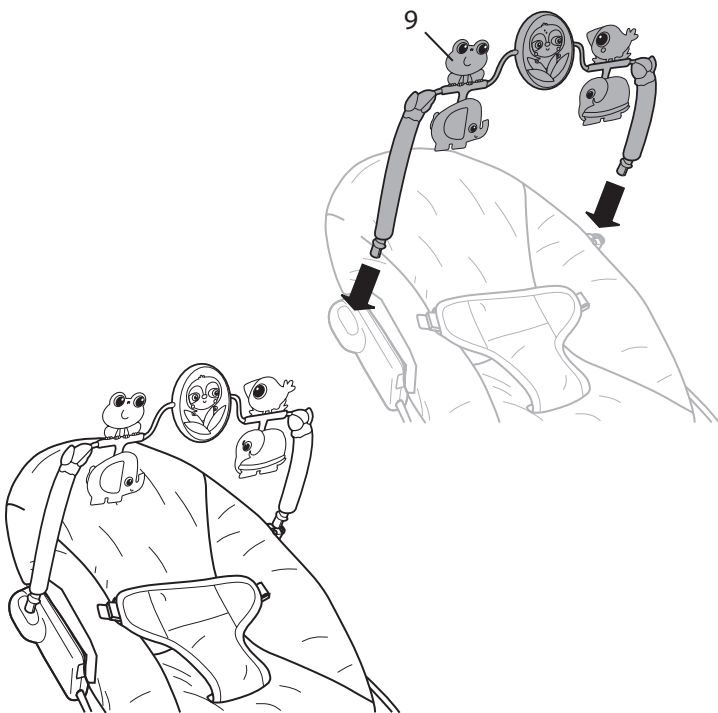
12



13

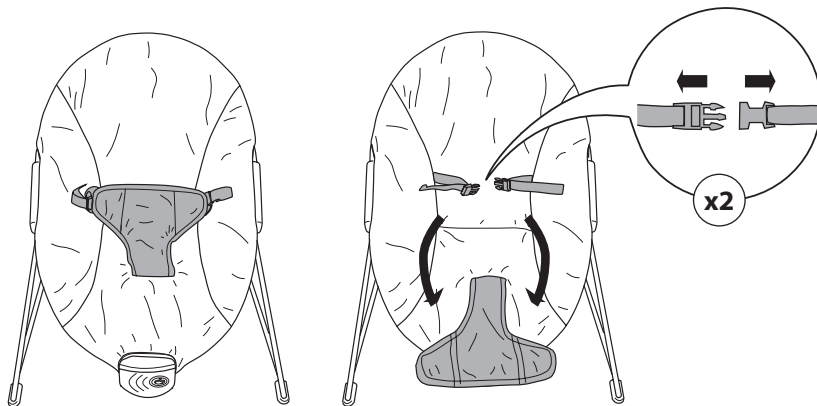


14

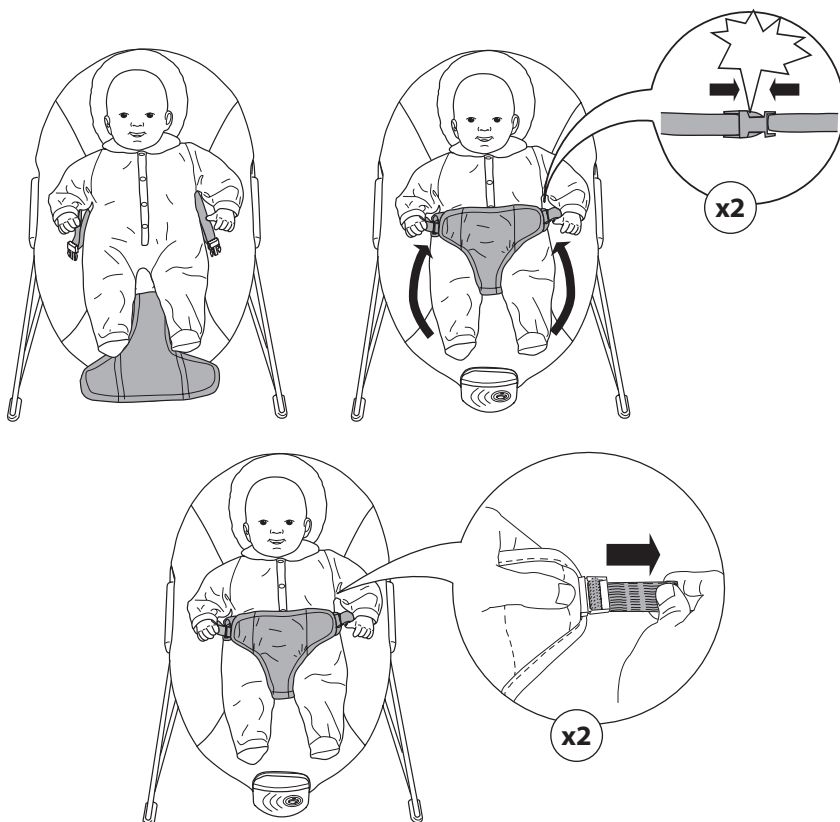


## Використання фіксуючої системи сидіння

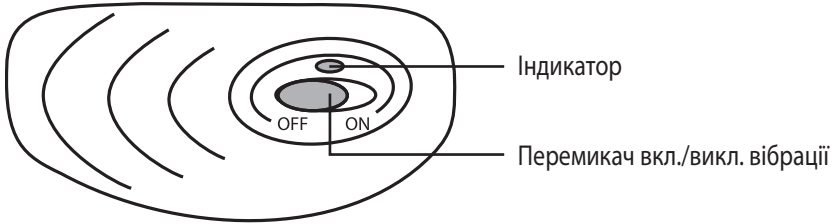
1



2



x2



((( ))) Вібрація заспокоює дитину.

**Для користування режимом вібрації:**

Переведіть перемикач «вкл./викл. вібрації» в положення вкл. (ON) або викл. (OFF).

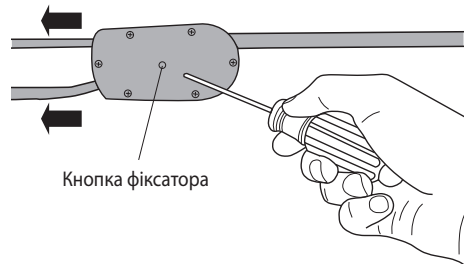
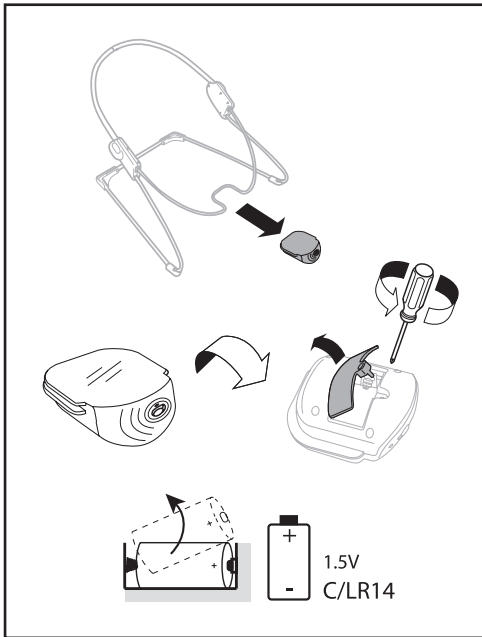


OFF



ON

## Зберігання та підготовка виробу до транспортування



Для того, щоб розібрати крісло-гойдалку для зберігання чи транспортування, використовуйте маленьку викрутку Phillips, щоб віджати кнопку-фіксатор з внутрішньої сторони кожної з'єднувальної втулки крісла-гойдалки. Видаліть трубу підніжки та основні труби рами з кожної з'єднувальної втулки.



# Kids II®

**bright  
starts™**



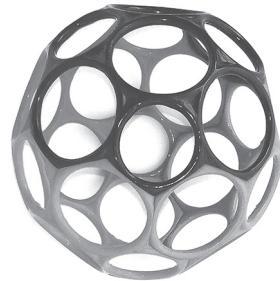
**baby  
einstein.**



**ingenuity™**



**oBall™**



**kids2.com**

**CE**



ВИРОБЛЕНО ДЛЯ \* ©2019 КІДС ІІ, ІНК. [www.kids2.com/help](http://www.kids2.com/help)

**КІДС ІІ, ІНК.**, АТЛАНТА, ШТАТ ДЖОРДЖІЯ США 30305 \* 1-800-230-8190 \*

**КІДС ІІ КАНАДА КО.** ТОРОНТО, ОНТАРІО КАНАДА М2Дж 5 С2\* 1-8---230-8190

**КІДС ІІ АВСТРАЛІЯ ПТІ ЛІМІТЕД** КАСЛ ХІЛЛ, НСВ АВСТРАЛІЯ 2154 \* (02) 9894-1855

**КІДС ІІ ДЖАПАН К.К.** ШІНДЖУКУ-КУ, ТОКІО, ЯПОНІЯ, 163-0529 \* (03) 5322-6081

**КІДС ІІ ЮС МЕКСИКО С.А. ДЕ С.В.** БУЛЬВАР ВАСКО ДЕ КУІРОГА № 3900 \* ІНТ.905-А КОЛ \* ЛОМАС ДЕ САНТА ФЕ,

ДЕЛЕГАЦЬОН АЛЬВАРО ОБРЕГОН, МІСТО МЕХІКО, МЕКСИКА 01219 \* (55) 5292-8488

**КІДС ІІ ЮК ЛТД.** 725 КАПАБІЛТІ ГРІН, ЛУТОН, БЕДФОРШІР, ОБ'ЄДНАНЕ КОРОЛІВСТВО, ЛЮ1 ЗЛЮ \* +44 01582 816 080

**КІДС ІІ ЮРОУП БВ.** \* +31 20 2410934