

**bright
starts™**

11508-ES



Крісло-шезлонг
Happy Safari Bouncer™

ВАЖЛИВО! УВАЖНО ПРОЧИТАЙТЕ ТА ЗБЕРЕЖІТЬ ДЛЯ ПОДАЛЬШОГО ВИКОРИСТАННЯ

ПОПЕРЕДЖЕННЯ

НЕБЕЗПЕКА ПАДІННЯ: Немовлята можуть отримати переломи черепа, якщо впадуть разом з кріслом-шезлонгом або випануть з нього, якщо він не використовується належним чином.

- **НІКОЛИ** не залишайте дитину без нагляду.
- Використовуйте крісло-шезлонг **ЛИШЕ** на підлозі.
- **НІКОЛИ** не використовуйте на підвищенні. Використовуйте лише на підлозі.
- **НІКОЛИ** не піднімайте і не переносьте дитину в кріслі-шезлонгу.
- **НІКОЛИ** не піднімайте крісло-шезлонг, тримаючи його за іграшкову планку як за ручку.

НЕБЕЗПЕКА ЗАДУШЕННЯ: Немовлята можуть задихнутися, якщо крісло-шезлонг перекинеться на м'якій поверхні та/або якщо крісло-шезлонг використовується як засіб для сну.

- **НІКОЛИ** не використовуйте на ліжку, дивані, подушці або на іншій м'якій поверхні.
- Залишайтеся поруч і спостерігайте за дитиною під час використання виробу. Цей виріб небезпечний у разі використання без нагляду. Якщо дитина засинає, витягніть її якомога швидше і покладіть на рівну поверхню, призначену для сну, таку як ліжечко або колиска.

ДЛЯ ЗАПОБІГАННЯ ПАДІННЯ ТА ЗАДУШЕННЯ:

- **ЗАВЖДИ** використовуйте ремені безпеки та відрегулюйте їх так, щоб вони щільно прилягали.
- **ПРИПИНІТЬ** використовувати крісло-шезлонг, коли дитина почне намагатися сісти або її вага досягне 9 кг, у залежності від того, що настане раніше.
- **НІКОЛИ** не дозволяйте дитині спати в цьому виробі.
- **НІКОЛИ** не використовуйте як крісло для транспортування дитини в автомобілі чи літаку.
- **НІКОЛИ** не прикріплюйте додаткові зав'язки або ремені до виробу або планки для іграшок.

ВАЖЛИВО

- Дозволяється складати тільки дорослим.
- Будь ласка, прочитайте всі інструкції перед складанням і використанням виробу.
- При розпакуванні та складанні слід бути обережним.
- Часто перевіряйте виріб на наявність пошкоджених, відсутніх або незакріплених деталей.
- **ЗАБОРОНЯЄТЬСЯ** використовувати виріб, якщо будь-які деталі відсутні, пошкоджені або зламані.
- За необхідності зв'яжіться з компанією Kids2 для отримання запасних частин та інструкцій. Ніколи не замінійте деталі виробу подібними деталями.
- Цей виріб не замінює дитяче ліжечко або колиску. Якщо дитина засне, то її слід перекласти у відповідне дитяче ліжечко.

Інформація про елементи живлення

Музичний блок: потрібні (3) лужні елементи живлення C/LR14 (1,5 В) (не входять в комплект).



ОБЕРЕЖНО: дотримуйтесь інструкцій по роботі з елементами живлення, наведеними в цьому розділі. В іншому випадку термін служби елемента живлення може бути скорочений, а елемент живлення може протікати або вибухнути.

- Завжди тримайте елементи живлення подалі від дітей.
- Не використовуйте разом старі та нові елементи живлення.
- Не використовуйте разом лужні, стандартні або акумуляторні батареї.
- Слід використовувати лише елементи живлення такого типу, що й рекомендовані або еквівалентного типу.
- Встановіть елементи живлення таким чином, щоб їх полярність відповідала маркуванню в батарейному відсіку.
- Не допускайте короткого замикання елементів живлення.
- Не зберігайте елементи живлення у приміщеннях з екстремальними температурами (наприклад, на горщиках, в гаражах або автомобілях).
- Витягніть розряджені елементи живлення з батарейного відсіку.
- Ніколи не намагайтеся зарядити елемент живлення, якщо він спеціально не позначений як "придатний для зарядки".
- Перед зарядкою акумуляторні елементи живлення необхідно виїняти з іграшки.
- Акумуляторні елементи живлення слід заряджати лише під наглядом дорослих.
- Не використовуйте акумуляторні лужні елементи живлення в зарядному пристрої для нікель-кадмієвих або нікель-металогідридних елементів живлення.
- Будь ласка, використовуйте правильний метод утилізації елементів живлення.
- Витягніть елементи живлення перед тим, як помістити виріб на тривале зберігання.
- Розряджені частково елементи живлення призводять до неналежної роботи виробу, спотворення звуку, затемнення або вимкнення світла, а також повільного руху або відмови моторизованих деталей. Оскільки кожен електричний компонент вимагає різної робочої напруги, замініть елементи живлення, коли будь-яка функція не працює.
- Не спалюйте виріб або елементи живлення. Елементи живлення можуть вибухнути або протекти.



Цей символ вказує на те, що виріб не підлягає утилізації разом з побутовими відходами, оскільки елементи живлення містять речовини, які можуть завдати шкоди навколишньому середовищу і здоров'ю людини. Зверніться до місцевих органів влади за інформацією про переробку та збір відходів.

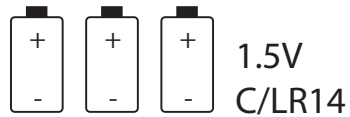
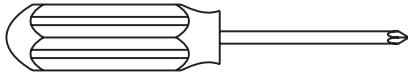
Догляд та очищення

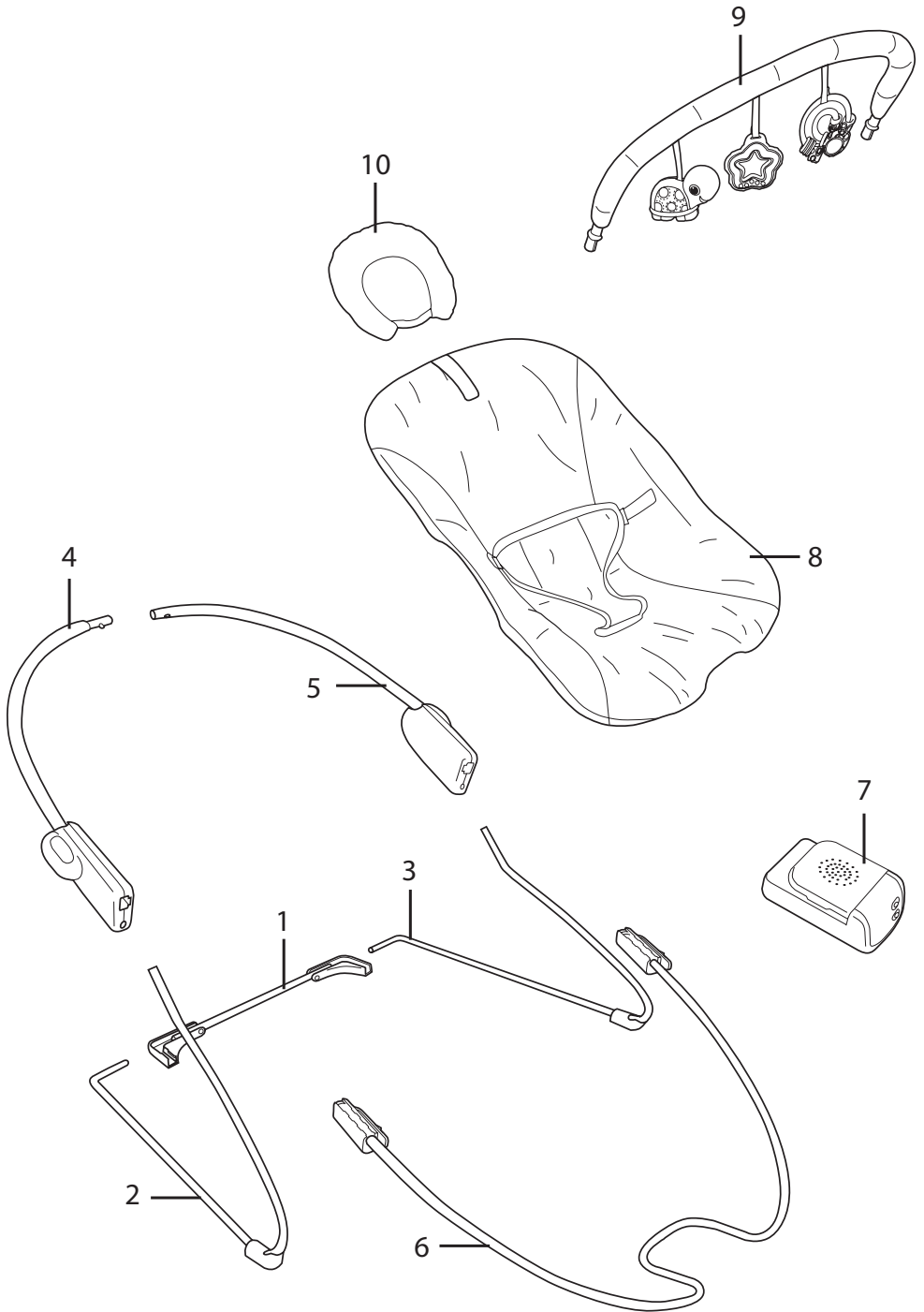
- **Накладка на сидіння** – зніміть з рами. Застебніть пряжки на кріпленні сидіння і на накладці. Прикріпіть всі накладки з гачками й петлями до відповідної накладки. Машинне прання в холодній воді, режим делікатного прання. Не відбілювати. Сушити в пральній машині на слабкому режимі.
- **Підголівник** – застебніть всі застібки на гачки й петлі. Машинне прання в холодній воді, режим делікатного прання. Не відбілювати. Висушити в розправленому стані.
- **Планка для іграшок та іграшки** – протерти вологою тканиною і м'яким миючим засобом. Висушити. Не занурювати у воду.
- **Рама** – протерти металеву раму м'якою чистою тканиною з м'яким миючим засобом.

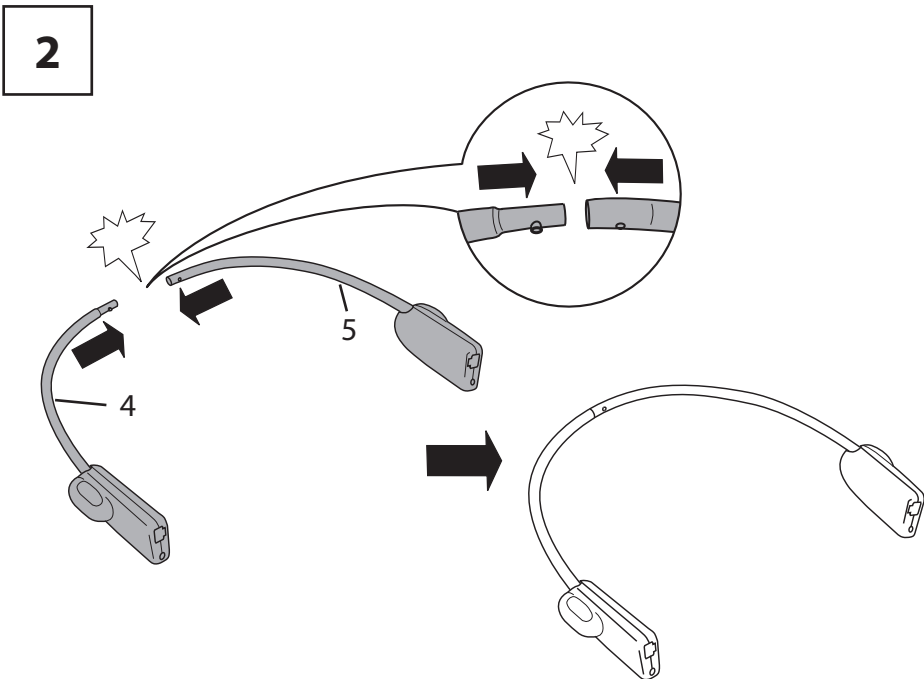
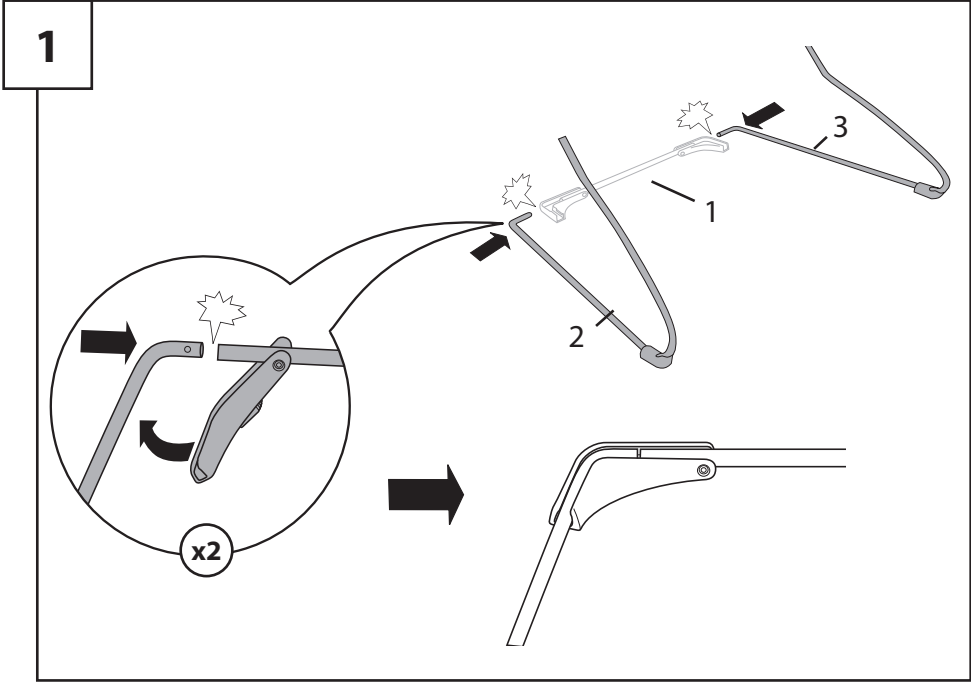
Список деталей

№ деталі	Кількість	Опис
1	(1)	Труба опорної рами
2	(1)	Елемент опорної рами лівий
3	(1)	Елемент опорної рами правий
4	(1)	Трубка спинки ліва
5	(1)	Трубка спинки права
6	(4)	Дріт для підставки для ніг
7	(1)	Музичний вузол/Вібрація
8	(1)	Накладка для сидіння
9	(1)	Планка для іграшок з іграшками
10	(1)	Підголівник

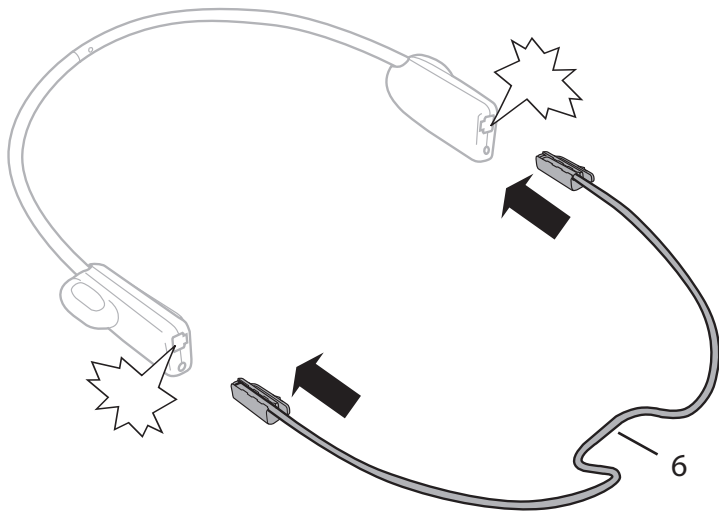
До комплекту не входить



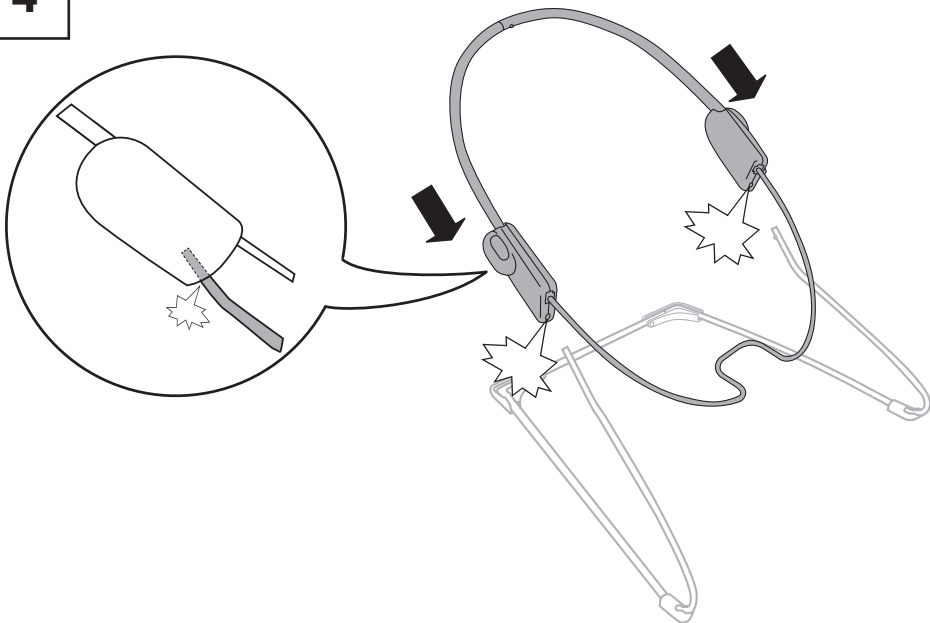




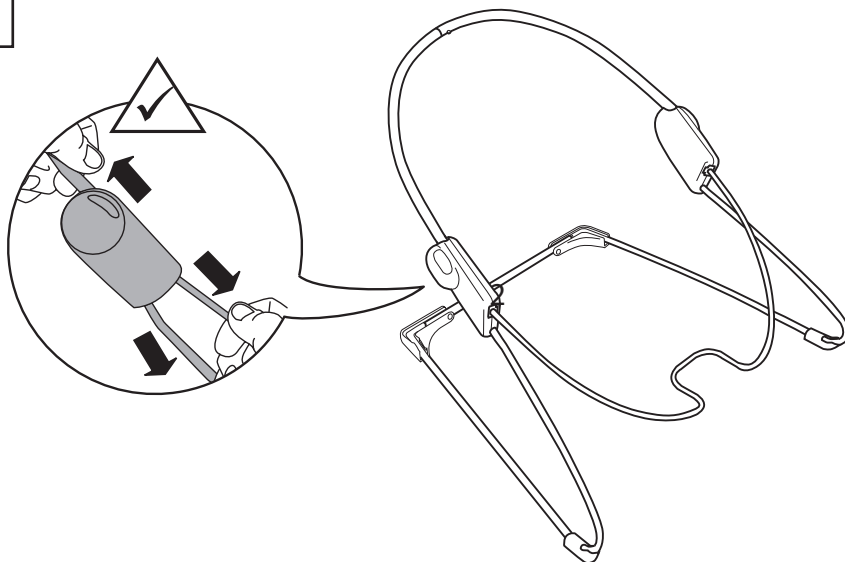
3



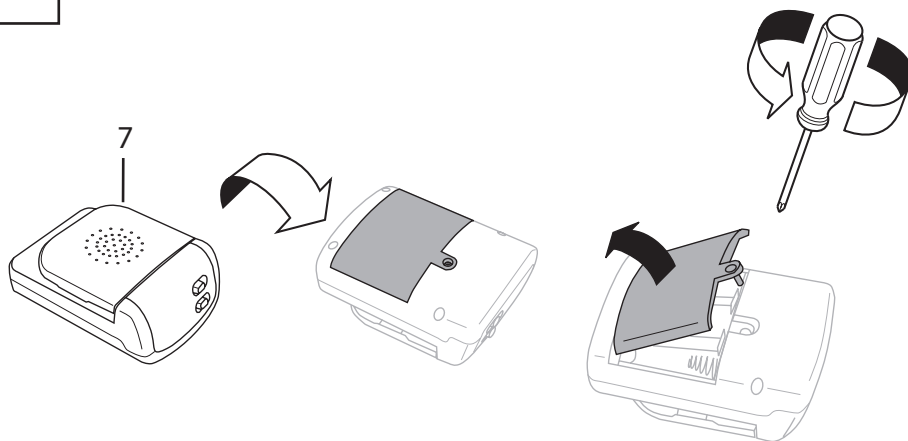
4



5

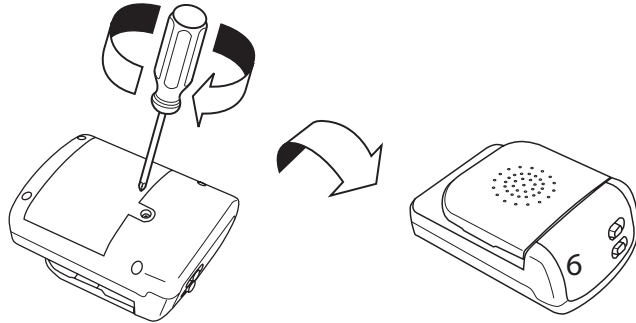
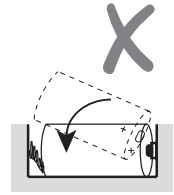
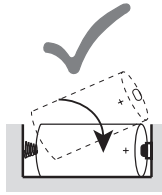
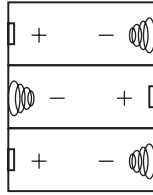
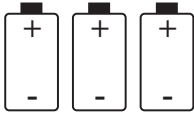


6

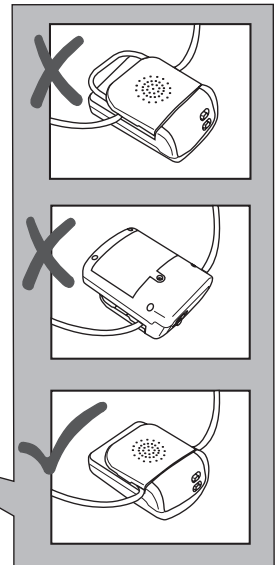
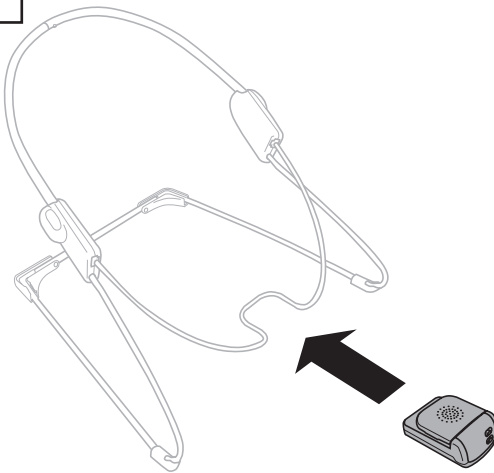


7

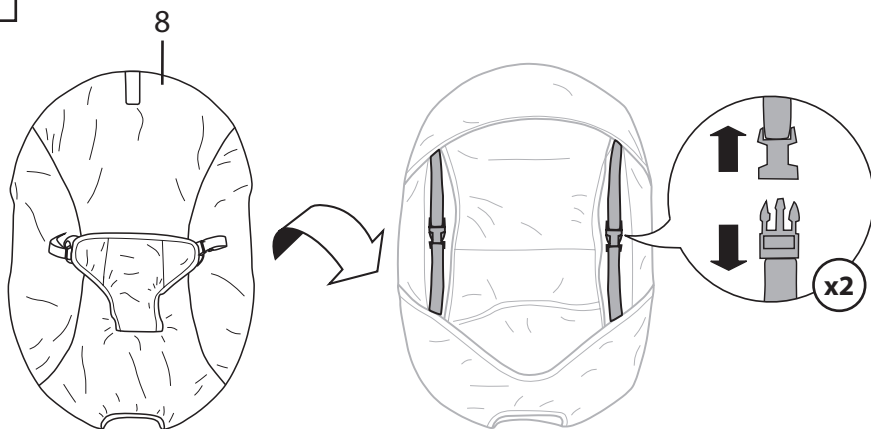
1.5V
C/LR14



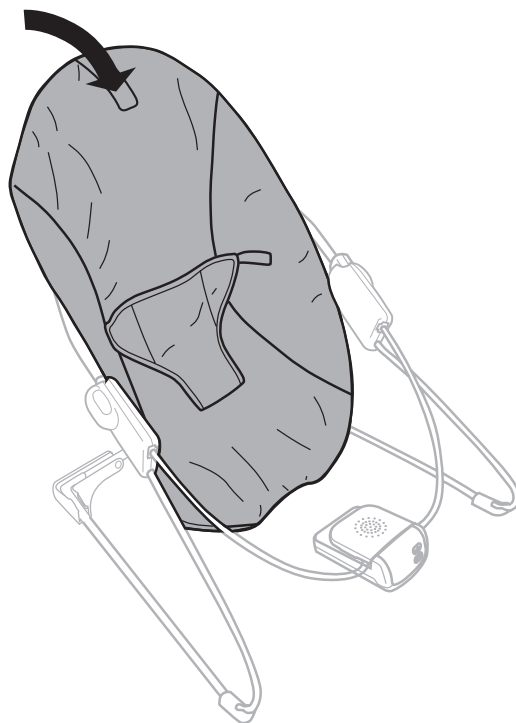
8



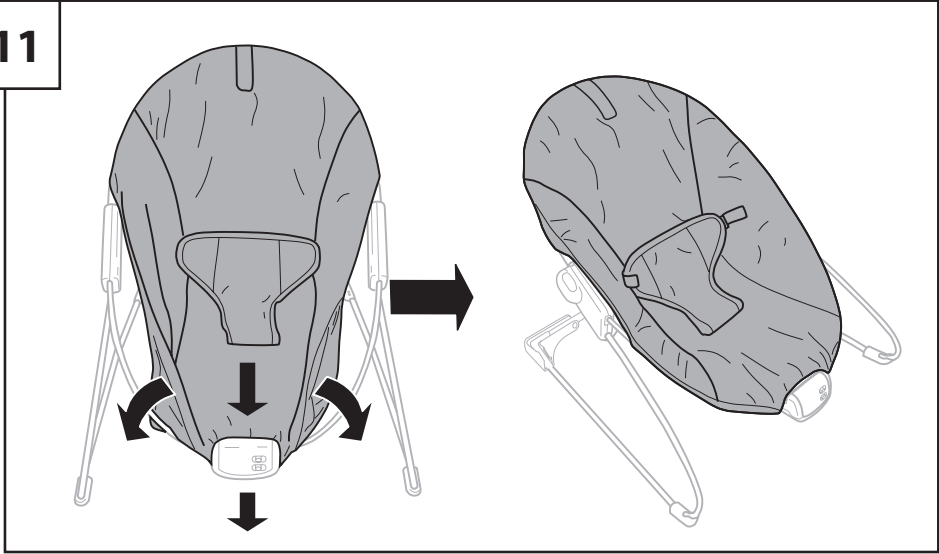
9



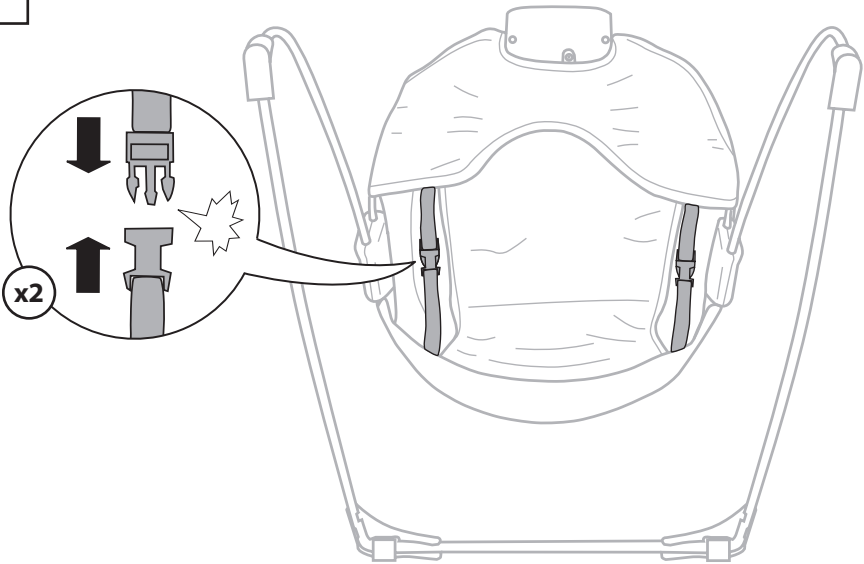
10



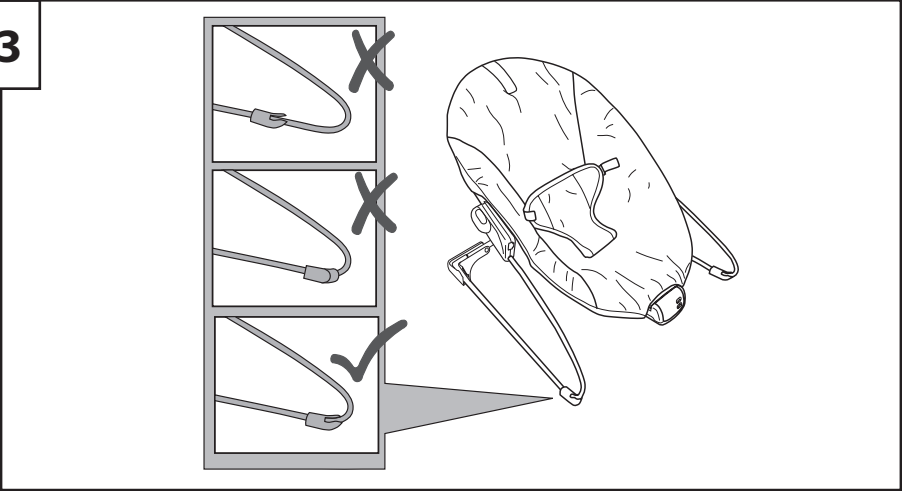
11



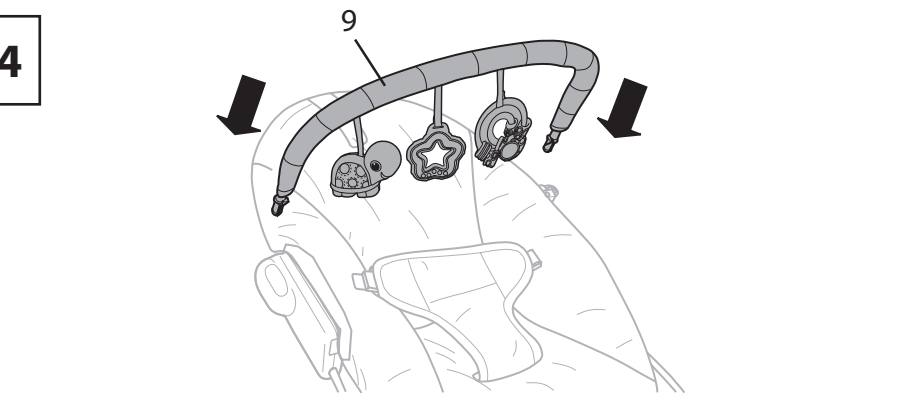
12



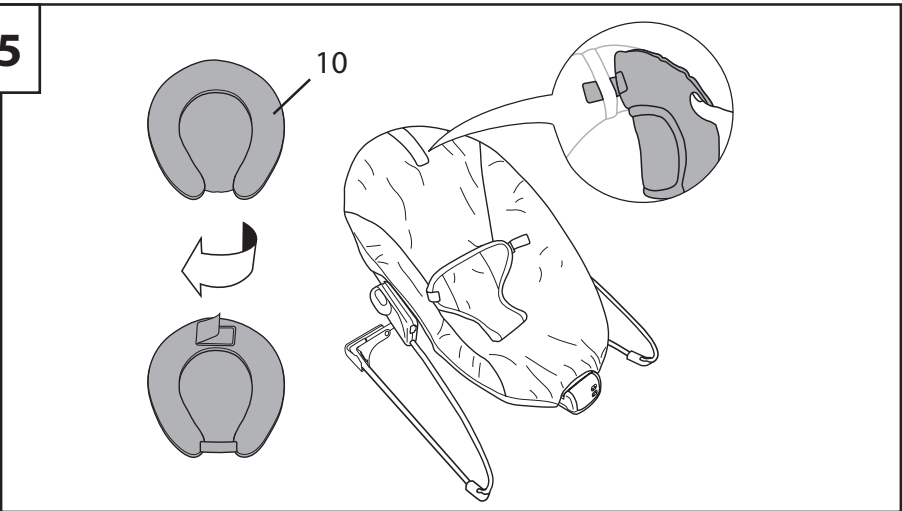
13



14

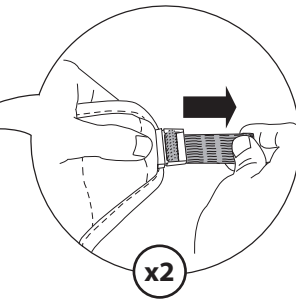
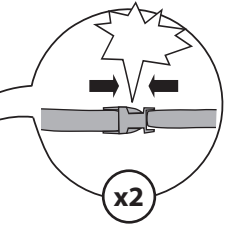
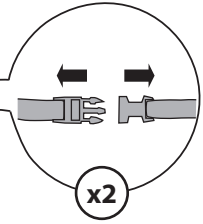
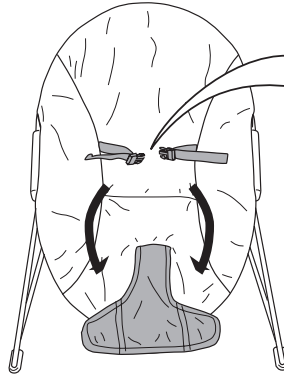
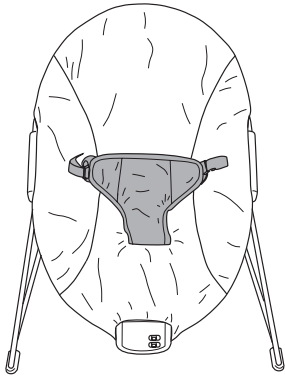


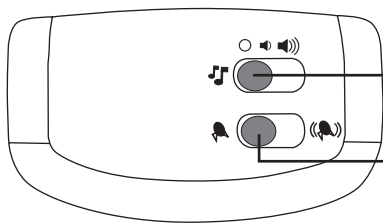
15



Використання кріплення сидіння

1





Перемикач музики
і регулювання гучності

Кнопка увімкнення
і вимикання вібрації

 Вібрація заспокоює малюка.

Щоб використовувати функцію вібрації:

Переведіть перемикач увімкнення і вимикання вібрації в положення ВКЛ. або ВИКЛ. Функція вібрації автоматично вимикається через 30 хвилин.



Щоб використовувати музичну функцію:

Переведіть перемикач музики і рівня гучності в стан «тихо» або «гучно», щоб відтворювати музику на потрібній гучності. Будуть звучати різні мелодії. Перевести перемикач в стан ВИКЛ., щоб зупинити відтворення музики.



ВИМ.



Тихо



Гучно

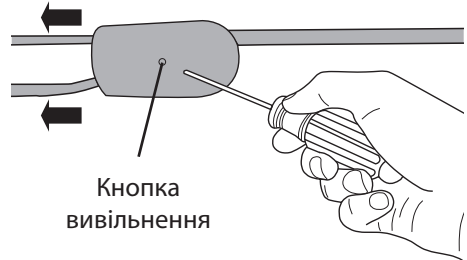
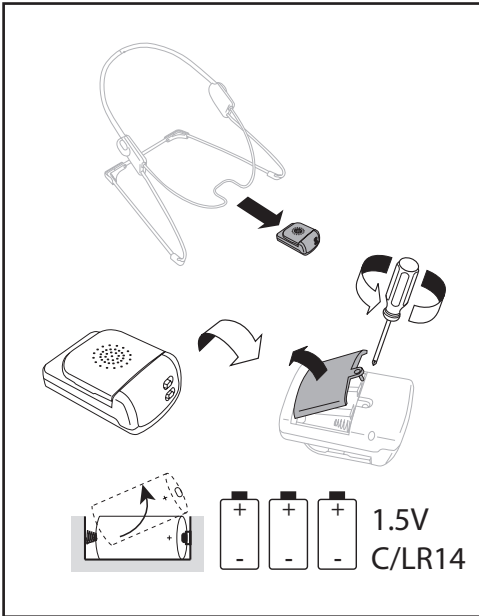


ВИМ.



Увім.

Зберігання та транспортування



Порядок розбирання крісла-шезлонга для зберігання:

- ✓ Використовуйте маленьку хрестоподібну викрутку, щоб натиснути кнопку вивільнення на внутрішній стороні кожної з'єднувальної втулки крісла-шезлонга.
- ✓ Зніміть трубки підніжки та трубки опорної рами з кожної з'єднувальної втулки.

bright starts™

brightstarts.com

UK
CA



ВИГОТОВЛЕНО ДЛЯ **kids2™** **okidsII®** ©2022 KIDS2, INC. www.kids2.com/help
INC. ATLANTA, GA USA 30305 •1-800-230-8190
ВИРОБЛЕНО В КИТАЇ