

Baby Einstein

#10345 6WS

Розвиваючий столик  
(Curiosity Table)™



ВАЖЛИВО! ЗБЕРІГАТИ НА ВИПАДОК НЕОБХІДНОСТІ.

*share. learn. connect.™*

**Kids II** kidsii.com/connect

ВИГОТОВЛЕНО ДЛЯ KIDS II® • ©2018 KIDS II, INC.

**KIDS II, INC.**, АТЛАНТА, ДЖОРДЖІЯ США 30305 • 1-800-230-8190 • www.kidsii.com/help

**KIDS II CANADA CO.** ТОРОНТО, ОНТАРІО КАНАДА M2J 5C2 • 1-800-230-8190

**KIDS II AUSTRALIA PTY LIMITED** КАСЛ ХІЛЛ, НОВИЙ ПІВДЕННИЙ ВЕЛЬС АВСТРАЛІЯ 2154  
• (02) 9894-1855

**KIDS II JAPAN K.K.** ШІНДЖОКУ, ТОКИО, ЯПОНІЯ, 163-0529 • (03) 5322-6081

**KIDS II US MEXICO S.A. DE C.V.** AVE. VASCO DE QUIROGA # 3900 • INT. 905-A COL. ЛОМАС  
ДЕ САНТА ФЕ, АЛЬВАРО ОБРЕГОН, МЕХІКО, МЕХІКО С.Р. 01219 • (55) 5292-8488

**KIDS II UK LTD.** 725 САРАВІЛТУ ГРІЕН, ЛУТОН, БЕДФОРДШИР, СПОЛУЧЕНЕ КОРОЛІВСТВО,  
LU13LU • +44 01582 816 080

**KIDS II AMSTERDAM** • +31 20 2410934

10345\_6WS\_IS030118



## ВАЖЛИВО

- Вимагається збірка дорослими.
- Будьте обережні при розпакуванні та збірці.
- Регулярно перевіряйте виріб на наявність пошкоджених, відсутніх чи незакріплених деталей.
- Використовуйте лише на плоских поверхнях, вільних від предметів, які можуть привести до перекидання столика.
- НЕ використовуйте, якщо будь-яка деталь виробу є відсутньою, пошкодженою чи зламанною.
- Зв'яжіться з Kids II з питань заміни деталей та вказівок при необхідності. Ніколи не замінюйте деталі.

---

## Інструкції з чищення

Перед використанням протерти вологою ганчіркою з мильним розчином. Просушити. Не занурювати у воду.

---

## Інформація щодо батарей

Для ігрового центру «CuriosityTable™» необхідними є три (3) лужні батареї розміром AA/LR6 (1.5В) (в комплект не входять).



**УВАГА:** Дотримуйтесь інструкцій з використання батарей, що представлені в даному розділі. В іншому випадку термін дії батареї може бути меншим, або можливим є витік чи розрив батареї.

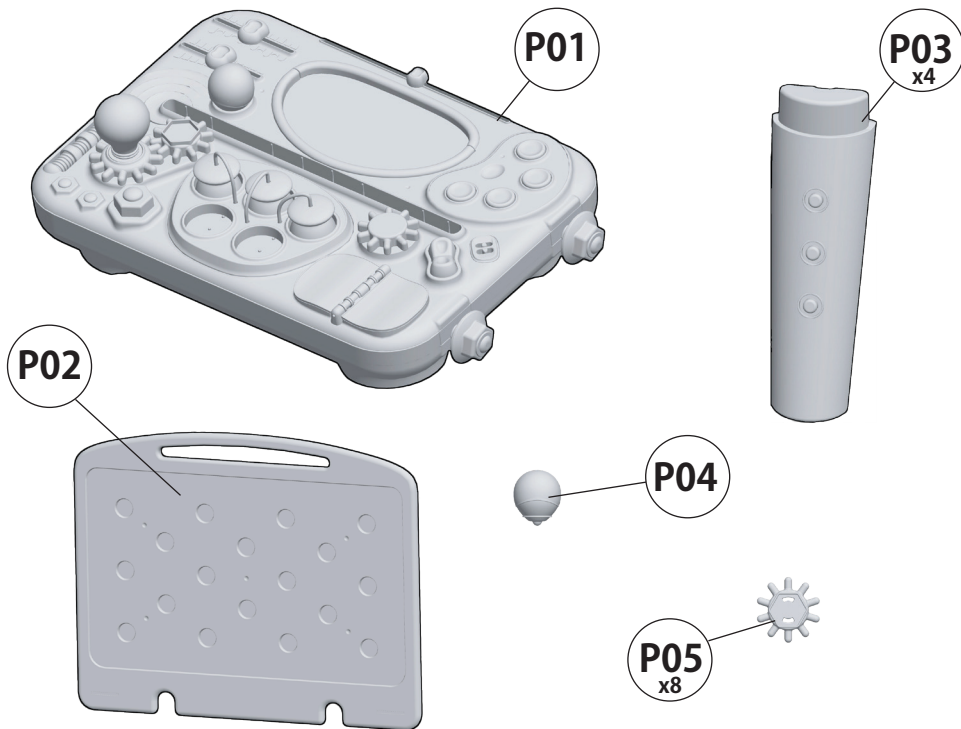


**ПРИМІТКА:** Батареї, що входять до комплекту (AA/R6), призначені для демонстрації виробу в магазині. Для кращого функціонування своєчасно вставте нові лужні батареї.

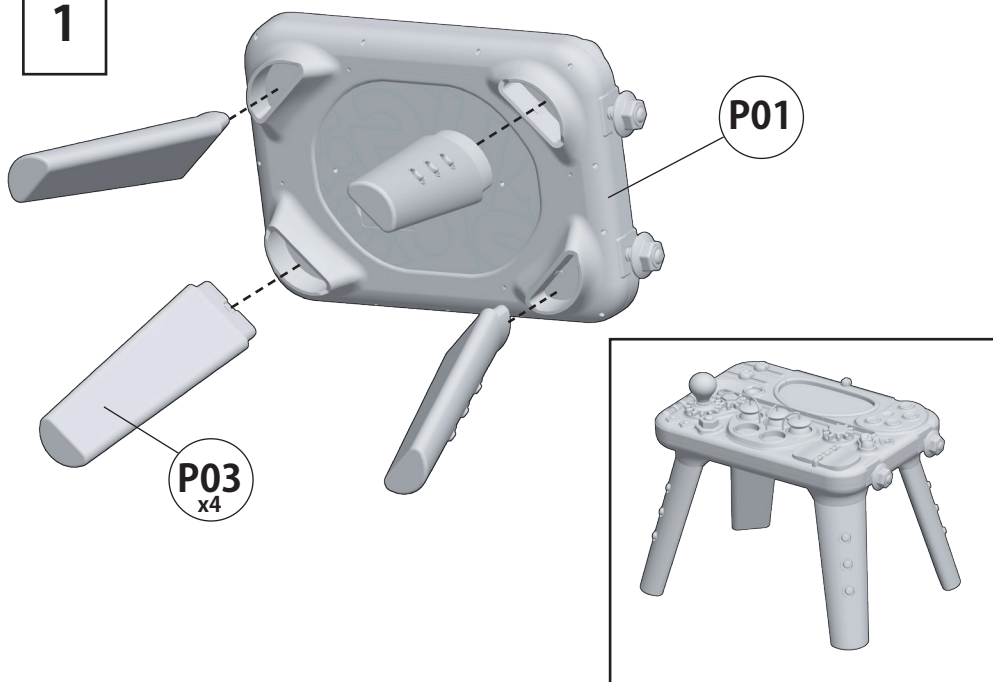
- Завжди тримайте батареї подалі від дітей.
- Не використовуйте разом старі та нові батареї.
- Не використовуйте разом лужні, стандартні чи акумуляторні батареї.
- Використовуйте лише батареї того самого або аналогічного типу, що і рекомендовані.
- Встановіть батареї таким чином, щоб полярність кожної з них відповідала позначкам в батарейному відсіку.
- Не замикайте батареї.
- Не зберігайте батареї в місцях з високими температурами (наприклад, на горищах, в гаражах чи автомобілях).
- Вилучіть непрацюючі батареї з відсіку.
- Ніколи не намагайтеся заряджати батарею, якщо на ній спеціально не зазначено «можна перезаряджати».
- Акумуляторні батареї потрібно вийняти з іграшки перед зарядженням.
- Акумуляторні батареї потрібно заряджати лише під наглядом дорослих.
- Не використовуйте акумуляторні лужні батареї в зарядному пристрої Ni-Cad або Ni-MH.
- Будь-ласка, використовуйте правильний спосіб утилізації батарей.
- Перш ніж покласти виріб на зберігання на тривалий період часу, дістаньте батареї.
- Не утилізуйте виріб або батареї у вогні, батареї можуть вибухнути або витікти.



Даний символ означає, що виріб не слід утилізувати у побутових відходах, оскільки батареї містять речовини, які можуть завдати шкоди навколишньому середовищу та здоров'ю. Зверніться до органів місцевої влади щодо інформації про переробку та збір.



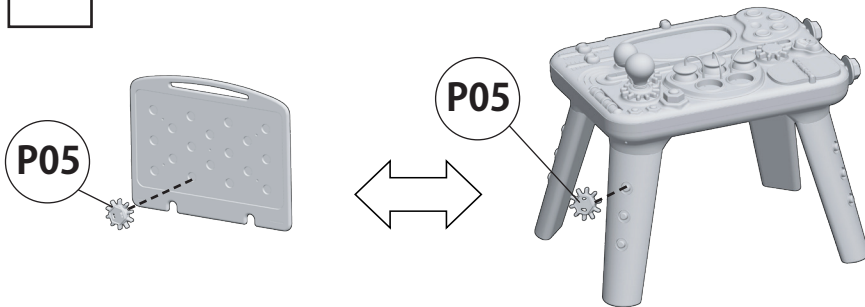
1



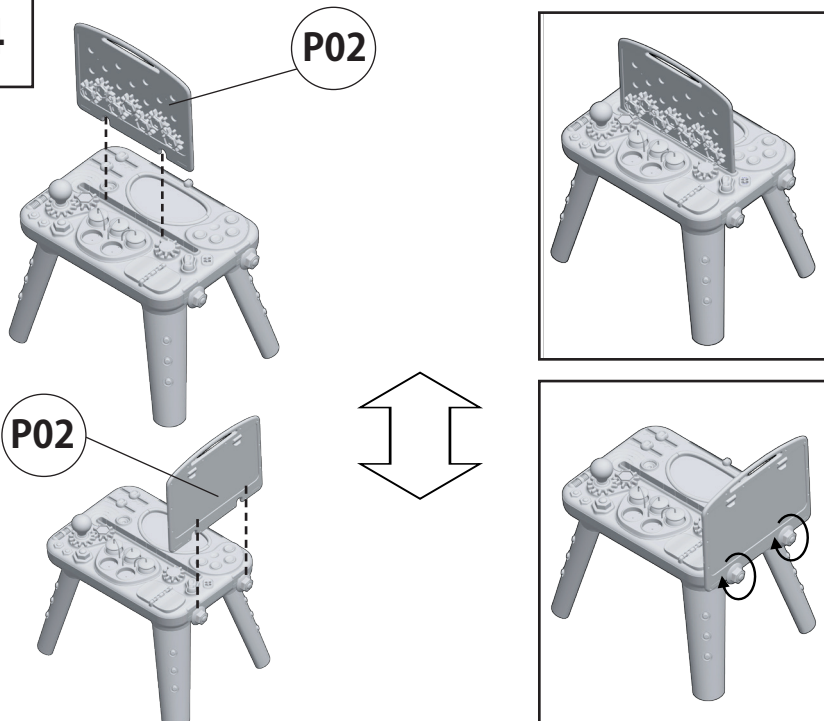
2



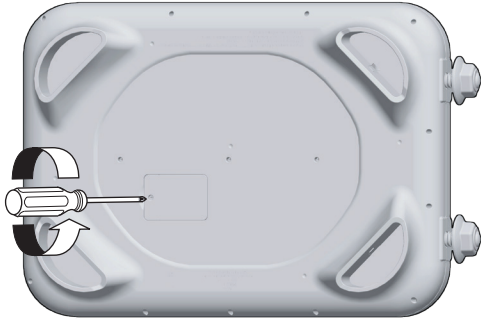
3



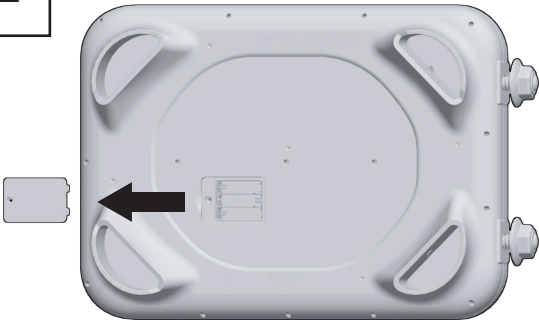
4



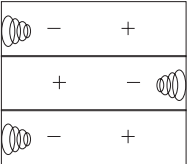
1



2



3x 1.5V AA/LR6



3

